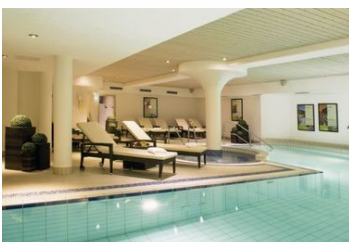
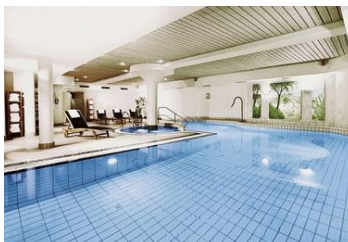


LINDNER Strand Hotel Windrose

Hotel

Wenningstedt-Braderup auf Sylt





Beschreibung

Ihr Wohlfühlhotel mit maritimem Inselflair in Wenningstadt auf Sylt. Im Sommer lockt im Ort der InselCircus, wo kleine und große Künstler unter professioneller Anleitung Kunststücke proben. Manege frei für Ihren Nordsee-Urlaub!

Ihre Vorteile:

- Nur wenige Meter zum kilometerlangen Sandstrand
- Umfangreiches, hochwertiges Frühstücksbuffet
- WLAN, in der gesamten Anlage
- Kostenfreies Hundeequipment (auf Anfrage und Verfügbarkeit)

Kategorie:

4

Ort:

Wenningstedt-Braderup (Sylt)

Lage:

- zum Bahnhof: Westerland/Sylt, ca. 4 km
- zum Tennisplatz: ca. 5 km
- zum Golfplatz: ca. 2 km
- zum Strand: ca. 100 m
- zum Ortszentrum: ca. 100 m
- zum Flughafen: ca. 4 km
- zentral, ruhig

Ausstattung:

- offizielle Landeskategorie: 4 Sterne
- Hotelsprache: Deutsch
- Anzahl Gebäude: 6, Anzahl Wohneinheiten: 91
- Parkplatz (ca. 12 EUR/Tag), (ca. 13,20 CHF/Tag)
- komfortabel
- Empfang/Rezeption
- Aufzug, (nur im Haupthaus)
- WLAN, in der gesamten Anlage
- Bar
- Hallenbad
- Sonnenterrasse

Zimmerbeschreibung

Classic-Zimmer (DIY):

- 16-20 qm, Doppel, Standard, Nebengebäude, Hauptgebäude, Nichtraucher, Dusche, Bademantel, Haartrockner, Kosmetikspiegel, Minibar, Safe, 1 TV (Sat-TV, Flachbildschirm), Radio, Telefon, Wasserkocher

Komfort-Zimmer (DI):

- 21-25 qm, Doppel, Komfort, Hauptgebäude, Nichtraucher, Dusche, Bademantel, Haartrockner, Kosmetikspiegel, Minibar, Safe, 1 TV (Sat-TV, Flachbildschirm), Radio, Telefon, Wasserkocher

Maisonette-Studio (BU):

- 41-45 qm, Studio, 2 Etagen, Nebengebäude, Allergiker geeignet, Nichtraucher, Doppelbett, Dusche, Bademantel, Haartrockner, Kosmetikspiegel, Minibar, Safe, 1 TV (Sat-TV, Flachbildschirm), Radio, Telefon, Wasserkocher, Kaffee/Tee, Balkon

Classic-Einzelzimmer (E1Y):

- 10-15 qm, Einzel, Standard, Nebengebäude, Hauptgebäude, Nichtraucher, französisches Bett, Dusche, Bademantel, Haartrockner, Kosmetikspiegel, Minibar, Safe, 1 TV (Sat-TV, Flachbildschirm), Radio, Telefon, Wasserkocher

Verpflegungsbeschreibung

- Frühstück: Buffet

Kinder:

- Zimmerausstattung: Babybett (auf Voranmeldung)

Wellness inklusive:

- Spa
- Whirlpool
- Saunabereich: Bio-Sauna, Finnische Sauna, Dampfbad

Sport & Unterhaltung inklusive (teils Fremdanbieter):

- Fitnessraum: Mini-Fitness

Sport & Unterhaltung gegen Gebühr (teils Fremdanbieter):

- Fahrradverleih: im Ort

Tipps & Hinweise:

- Kurtaxe zahlbar vor Ort
- Haustiere gestattet: Hunde (ca. 22 EUR/Tag), (ca. 24,20 CHF/Tag), nicht in öffentlichen Bereichen
- Ticketservice über die Rezeption (Ausflüge, Wattwanderungen, Veranstaltungen, Fahrradverleih etc.)
- Snacks in der Bar von Dienstag bis Samstag

Kundeninformation:

An-/Abreise: täglich. Mindestaufenthalt: 2 Nächte, 4 Nächte vom 1.1. bis 3.1., 9.4. bis 24.4. und 24.12. bis 31.12., 6 Nächte vom 21.5. bis 17.8.

Gültigkeitszeitraum:

Diese Leistungsbeschreibung ist gültig vom 1.1.2022 bis 31.12.2022 (Jahreskatalog 2022).

Doppelzimmer Classic

Ihr Wohlfühlhotel mit maritimem Inselflair in Wenningstadt auf Sylt. Im Sommer lockt im Ort der InselCircus, wo kleine und große Künstler unter professioneller Anleitung Kunststücke proben. Manege frei für Ihren Nordsee-Urlaub!

Ihre Vorteile:

Nur wenige Meter zum kilometerlangen Sandstrand
Umfangreiches, hochwertiges Frühstücksbuffet
WLAN, in der gesamten Anlage
Kostenfreies Hundeequipment (auf Anfrage und Verfügbarkeit)

Kategorie:

4

Ort:

Wenningstedt-Braderup (Sylt)

Lage:

- zum Bahnhof: Westerland/Sylt, ca. 4 km
- zum Tennisplatz: ca. 5 km
- zum Golfplatz: ca. 2 km
- zum Strand: ca. 100 m
- zum Ortszentrum: ca. 100 m
- zum Flughafen: ca. 4 km
- zentral, ruhig

Ausstattung:

- offizielle Landeskategorie: 4 Sterne
- Hotelsprache: Deutsch
- Anzahl Gebäude: 6, Anzahl Wohneinheiten: 91
- Parkplatz (ca. 12 EUR/Tag), (ca. 13,20 CHF/Tag)
- komfortabel
- Empfang/Rezeption
- Aufzug, (nur im Haupthaus)
- WLAN, in der gesamten Anlage
- Bar
- Hallenbad
- Sonnenterrasse

Zimmerbeschreibung

Classic-Zimmer (DIY):

• 16-20 qm, Doppel, Standard, Nebengebäude, Hauptgebäude, Nichtraucher, Dusche, Bademantel, Haartrockner, Kosmetikspiegel, Minibar, Safe, 1 TV (Sat-TV, Flachbildschirm), Radio, Telefon, Wasserkocher

Komfort-Zimmer (DI):

• 21-25 qm, Doppel, Komfort, Hauptgebäude, Nichtraucher, Dusche, Bademantel, Haartrockner, Kosmetikspiegel, Minibar, Safe, 1 TV (Sat-TV, Flachbildschirm), Radio, Telefon, Wasserkocher

Maisonette-Studio (BU):

• 41-45 qm, Studio, 2 Etagen, Nebengebäude, Allergiker geeignet, Nichtraucher, Doppelbett, Dusche, Bademantel, Haartrockner, Kosmetikspiegel, Minibar, Safe, 1 TV (Sat-TV, Flachbildschirm), Radio, Telefon, Wasserkocher, Kaffee/Tee, Balkon

Classic-Einzelzimmer (EIIY):

• 10-15 qm, Einzel, Standard, Nebengebäude, Hauptgebäude, Nichtraucher, französisches Bett, Dusche, Bademantel, Haartrockner, Kosmetikspiegel, Minibar, Safe, 1 TV (Sat-TV, Flachbildschirm), Radio, Telefon, Wasserkocher

Verpflegungsbeschreibung

- Frühstück: Buffet

Kinder:

- Zimmerausstattung: Babybett (auf Voranmeldung)

Wellness inklusive:

- Spa
- Whirlpool
- Saunabereich: Bio-Sauna, Finnische Sauna, Dampfbad

Sport & Unterhaltung inklusive (teils Fremdanbieter):

- Fitnessraum: Mini-Fitness

Sport & Unterhaltung gegen Gebühr (teils Fremdanbieter):

- Fahrradverleih: im Ort

Tipps & Hinweise:

- Kurtaxe zahlbar vor Ort
- Haustiere gestattet: Hunde (ca. 22 EUR/Tag), (ca. 24,20 CHF/Tag), nicht in öffentlichen Bereichen
- Ticketservice über die Rezeption (Ausflüge, Wattwanderungen, Veranstaltungen, Fahrradverleih etc.)
- Snacks in der Bar von Dienstag bis Samstag

Kundeninformation:

An-/Abreise: täglich. Mindestaufenthalt: 2 Nächte, 4 Nächte vom 1.1. bis 3.1., 9.4. bis 24.4. und 24.12. bis 31.12., 6 Nächte vom 21.5. bis 17.8.

Gültigkeitszeitraum:

Diese Leistungsbeschreibung ist gültig vom 1.1.2022 bis 31.12.2022 (Jahreskatalog 2022).

Ausstattung Zimmer

Belegung max.: 3

Anzahl Schlafzimmer: 1

Hinweise zu Haustieren

Haustiere nicht erlaubt

Doppelzimmer Komfort

Ihr Wohlfühlhotel mit maritimem Inselflair in Wenningstadt auf Sylt. Im Sommer lockt im Ort der InselCircus, wo kleine und große Künstler unter professioneller Anleitung Kunststücke proben. Manege frei für Ihren Nordsee-Urlaub!

Ihre Vorteile:

Nur wenige Meter zum kilometerlangen Sandstrand
Umfangreiches, hochwertiges Frühstücksbuffet
WLAN, in der gesamten Anlage
Kostenfreies Hundeequipment (auf Anfrage und Verfügbarkeit)

Kategorie:

4

Ort:

Wenningstedt-Braderup (Sylt)

Lage:

- zum Bahnhof: Westerland/Sylt, ca. 4 km
- zum Tennisplatz: ca. 5 km
- zum Golfplatz: ca. 2 km
- zum Strand: ca. 100 m
- zum Ortszentrum: ca. 100 m
- zum Flughafen: ca. 4 km
- zentral, ruhig

Ausstattung:

- offizielle Landeskategorie: 4 Sterne
- Hotelsprache: Deutsch
- Anzahl Gebäude: 6, Anzahl Wohneinheiten: 91
- Parkplatz (ca. 12 EUR/Tag), (ca. 13,20 CHF/Tag)
- komfortabel
- Empfang/Rezeption
- Aufzug, (nur im Haupthaus)
- WLAN, in der gesamten Anlage
- Bar
- Hallenbad
- Sonnenterrasse

Zimmerbeschreibung

Classic-Zimmer (DIY):

- 16-20 qm, Doppel, Standard, Nebengebäude, Hauptgebäude, Nichtraucher, Dusche, Bademantel, Haartrockner, Kosmetikspiegel, Minibar, Safe, 1 TV (Sat-TV, Flachbildschirm), Radio, Telefon, Wasserkocher

Komfort-Zimmer (DI):

- 21-25 qm, Doppel, Komfort, Hauptgebäude, Nichtraucher, Dusche, Bademantel, Haartrockner, Kosmetikspiegel, Minibar, Safe, 1 TV (Sat-TV, Flachbildschirm), Radio, Telefon, Wasserkocher

Maisonette-Studio (BU):

- 41-45 qm, Studio, 2 Etagen, Nebengebäude, Allergiker geeignet, Nichtraucher, Doppelbett, Dusche, Bademantel, Haartrockner, Kosmetikspiegel, Minibar, Safe, 1 TV (Sat-TV, Flachbildschirm), Radio, Telefon, Wasserkocher, Kaffee/Tee, Balkon

Classic-Einzelzimmer (E1Y):

- 10-15 qm, Einzel, Standard, Nebengebäude, Hauptgebäude, Nichtraucher, französisches Bett, Dusche, Bademantel, Haartrockner, Kosmetikspiegel, Minibar, Safe, 1 TV (Sat-TV, Flachbildschirm), Radio, Telefon, Wasserkocher

Verpflegungsbeschreibung

- Frühstück: Buffet

Kinder:

- Zimmerausstattung: Babybett (auf Voranmeldung)

Wellness inklusive:

- Spa
- Whirlpool
- Saunabereich: Bio-Sauna, Finnische Sauna, Dampfbad

Sport & Unterhaltung inklusive (teils Fremdanbieter):

- Fitnessraum: Mini-Fitness

Sport & Unterhaltung gegen Gebühr (teils Fremdanbieter):

- Fahrradverleih: im Ort

Tipps & Hinweise:

- Kurtaxe zahlbar vor Ort
- Haustiere gestattet: Hunde (ca. 22 EUR/Tag), (ca. 24,20 CHF/Tag), nicht in öffentlichen Bereichen
- Ticketservice über die Rezeption (Ausflüge, Wattwanderungen, Veranstaltungen, Fahrradverleih etc.)
- Snacks in der Bar von Dienstag bis Samstag

Kundeninformation:

An-/Abreise: täglich. Mindestaufenthalt: 2 Nächte, 4 Nächte vom 1.1. bis 3.1., 9.4. bis 24.4. und 24.12. bis 31.12., 6 Nächte vom 21.5. bis 17.8.

Gültigkeitszeitraum:

Diese Leistungsbeschreibung ist gültig vom 1.1.2022 bis 31.12.2022 (Jahreskatalog 2022).

Ausstattung Zimmer

Belegung max.: 3

Anzahl Schlafzimmer: 1

Hinweise zu Haustieren

Haustiere nicht erlaubt

Einzelzimmer Classic

Ihr Wohlfühlhotel mit maritimem Inselflair in Wenningstadt auf Sylt. Im Sommer lockt im Ort der InselCircus, wo kleine und große Künstler unter professioneller Anleitung Kunststücke proben. Manege frei für Ihren Nordsee-Urlaub!

Ihre Vorteile:

Nur wenige Meter zum kilometerlangen Sandstrand

Umfangreiches, hochwertiges Frühstücksbuffet
WLAN, in der gesamten Anlage
Kostenfreies Hundeequipment (auf Anfrage und Verfügbarkeit)

Kategorie:

4

Ort:

Wenningstedt-Braderup (Sylt)

Lage:

- zum Bahnhof: Westerland/Sylt, ca. 4 km
- zum Tennisplatz: ca. 5 km
- zum Golfplatz: ca. 2 km
- zum Strand: ca. 100 m
- zum Ortszentrum: ca. 100 m
- zum Flughafen: ca. 4 km
- zentral, ruhig

Ausstattung:

- offizielle Landeskategorie: 4 Sterne
- Hotelsprache: Deutsch
- Anzahl Gebäude: 6, Anzahl Wohneinheiten: 91
- Parkplatz (ca. 12 EUR/Tag), (ca. 13,20 CHF/Tag)
- komfortabel
- Empfang/Rezeption
- Aufzug, (nur im Haupthaus)
- WLAN, in der gesamten Anlage
- Bar
- Hallenbad
- Sonnenterrasse

Zimmerbeschreibung

Classic-Zimmer (DIY):

• 16-20 qm, Doppel, Standard, Nebengebäude, Hauptgebäude, Nichtraucher, Dusche, Bademantel, Haartrockner, Kosmetikspiegel, Minibar, Safe, 1 TV (Sat-TV, Flachbildschirm), Radio, Telefon, Wasserkocher

Komfort-Zimmer (DI):

• 21-25 qm, Doppel, Komfort, Hauptgebäude, Nichtraucher, Dusche, Bademantel, Haartrockner, Kosmetikspiegel, Minibar, Safe, 1 TV (Sat-TV, Flachbildschirm), Radio, Telefon, Wasserkocher

Maisonette-Studio (BU):

• 41-45 qm, Studio, 2 Etagen, Nebengebäude, Allergiker geeignet, Nichtraucher, Doppelbett, Dusche, Bademantel, Haartrockner, Kosmetikspiegel, Minibar, Safe, 1 TV (Sat-TV, Flachbildschirm), Radio, Telefon, Wasserkocher, Kaffee/Tee, Balkon

Classic-Einzelzimmer (Eiy):

• 10-15 qm, Einzel, Standard, Nebengebäude, Hauptgebäude, Nichtraucher, französisches Bett, Dusche, Bademantel, Haartrockner, Kosmetikspiegel, Minibar, Safe, 1 TV (Sat-TV, Flachbildschirm), Radio, Telefon, Wasserkocher

Verpflegungsbeschreibung

- Frühstück: Buffet

Kinder:

- Zimmerausstattung: Babybett (auf Voranmeldung)

Wellness inklusive:

- Spa
- Whirlpool
- Saunabereich: Bio-Sauna, Finnische Sauna, Dampfbad

Sport & Unterhaltung inklusive (teils Fremdanbieter):

- Fitnessraum: Mini-Fitness

Sport & Unterhaltung gegen Gebühr (teils Fremdanbieter):

- Fahrradverleih: im Ort

Tipps & Hinweise:

- Kurtaxe zahlbar vor Ort
- Haustiere gestattet: Hunde (ca. 22 EUR/Tag), (ca. 24,20 CHF/Tag), nicht in öffentlichen Bereichen
- Ticketservice über die Rezeption (Ausflüge, Wattwanderungen, Veranstaltungen, Fahrradverleih etc.)
- Snacks in der Bar von Dienstag bis Samstag

Kundeninformation:

An-/Abreise: täglich. Mindestaufenthalt: 2 Nächte, 4 Nächte vom 1.1. bis 3.1., 9.4. bis 24.4. und 24.12. bis 31.12., 6 Nächte vom 21.5. bis 17.8.

Gültigkeitszeitraum:

Diese Leistungsbeschreibung ist gültig vom 1.1.2022 bis 31.12.2022 (Jahreskatalog 2022).

Ausstattung Zimmer

Belegung max.: 1

Anzahl Schlafzimmer: 1

Hinweise zu Haustieren

Haustiere nicht erlaubt

Studio Maisonette

Ihr Wohlfühlhotel mit maritimem Inselflair in Wenningstadt auf Sylt. Im Sommer lockt im Ort der InselCircus, wo kleine und große Künstler unter professioneller Anleitung Kunststücke proben. Manege frei für Ihren Nordsee-Urlaub!

Ihre Vorteile:

Nur wenige Meter zum kilometerlangen Sandstrand

Umfangreiches, hochwertiges Frühstücksbuffet
WLAN, in der gesamten Anlage
Kostenfreies Hundeequipment (auf Anfrage und Verfügbarkeit)

Kategorie:

4

Ort:

Wenningstedt-Braderup (Sylt)

Lage:

- zum Bahnhof: Westerland/Sylt, ca. 4 km
- zum Tennisplatz: ca. 5 km
- zum Golfplatz: ca. 2 km
- zum Strand: ca. 100 m
- zum Ortszentrum: ca. 100 m
- zum Flughafen: ca. 4 km
- zentral, ruhig

Ausstattung:

- offizielle Landeskategorie: 4 Sterne
- Hotelsprache: Deutsch
- Anzahl Gebäude: 6, Anzahl Wohneinheiten: 91
- Parkplatz (ca. 12 EUR/Tag), (ca. 13,20 CHF/Tag)
- komfortabel
- Empfang/Rezeption
- Aufzug, (nur im Haupthaus)
- WLAN, in der gesamten Anlage
- Bar
- Hallenbad
- Sonnenterrasse

Zimmerbeschreibung

Classic-Zimmer (DIY):

• 16-20 qm, Doppel, Standard, Nebengebäude, Hauptgebäude, Nichtraucher, Dusche, Bademantel, Haartrockner, Kosmetikspiegel, Minibar, Safe, 1 TV (Sat-TV, Flachbildschirm), Radio, Telefon, Wasserkocher

Komfort-Zimmer (DI):

• 21-25 qm, Doppel, Komfort, Hauptgebäude, Nichtraucher, Dusche, Bademantel, Haartrockner, Kosmetikspiegel, Minibar, Safe, 1 TV (Sat-TV, Flachbildschirm), Radio, Telefon, Wasserkocher

Maisonette-Studio (BU):

• 41-45 qm, Studio, 2 Etagen, Nebengebäude, Allergiker geeignet, Nichtraucher, Doppelbett, Dusche, Bademantel, Haartrockner, Kosmetikspiegel, Minibar, Safe, 1 TV (Sat-TV, Flachbildschirm), Radio, Telefon, Wasserkocher, Kaffee/Tee, Balkon

Classic-Einzelzimmer (Eiy):

• 10-15 qm, Einzel, Standard, Nebengebäude, Hauptgebäude, Nichtraucher, französisches Bett, Dusche, Bademantel, Haartrockner, Kosmetikspiegel, Minibar, Safe, 1 TV (Sat-TV, Flachbildschirm), Radio, Telefon, Wasserkocher

Verpflegungsbeschreibung

- Frühstück: Buffet

Kinder:

- Zimmerausstattung: Babybett (auf Voranmeldung)

Wellness inklusive:

- Spa
- Whirlpool
- Saunabereich: Bio-Sauna, Finnische Sauna, Dampfbad

Sport & Unterhaltung inklusive (teils Fremdanbieter):

- Fitnessraum: Mini-Fitness

Sport & Unterhaltung gegen Gebühr (teils Fremdanbieter):

- Fahrradverleih: im Ort

Tipps & Hinweise:

- Kurtaxe zahlbar vor Ort
- Haustiere gestattet: Hunde (ca. 22 EUR/Tag), (ca. 24,20 CHF/Tag), nicht in öffentlichen Bereichen
- Ticketservice über die Rezeption (Ausflüge, Wattwanderungen, Veranstaltungen, Fahrradverleih etc.)
- Snacks in der Bar von Dienstag bis Samstag

Kundeninformation:

An-/Abreise: täglich. Mindestaufenthalt: 2 Nächte, 4 Nächte vom 1.1. bis 3.1., 9.4. bis 24.4. und 24.12. bis 31.12., 6 Nächte vom 21.5. bis 17.8.

Gültigkeitszeitraum:

Diese Leistungsbeschreibung ist gültig vom 1.1.2022 bis 31.12.2022 (Jahreskatalog 2022).

Ausstattung Zimmer

Belegung max.: 3

Anzahl Schlafzimmer: 1

Hinweise zu Haustieren

Haustiere nicht erlaubt

Allgemeine Lageinformationen

Objekt ID: 90-HE192007