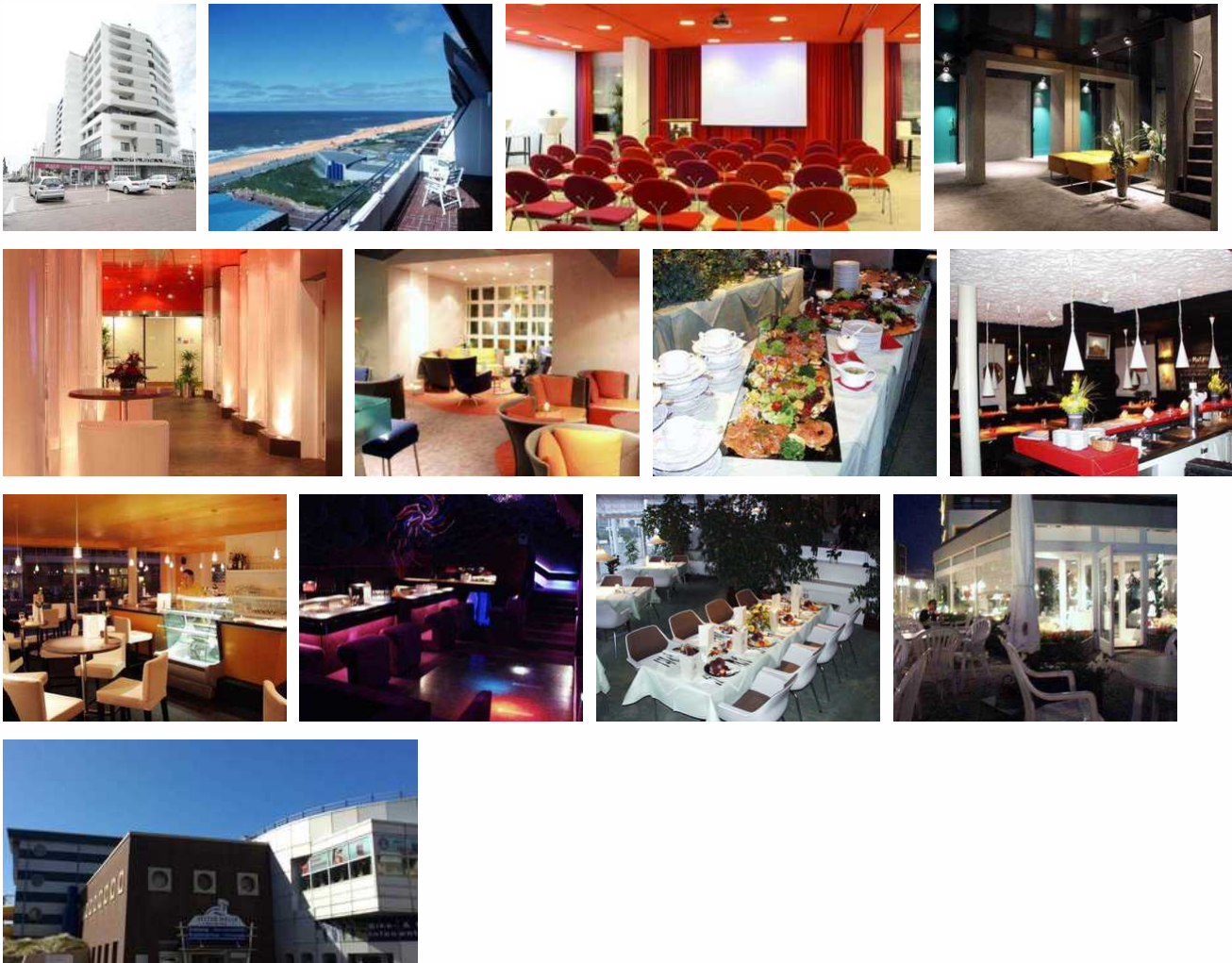


# Hotel Roth EZ/DZ

Hotel - Hotel Garni

Sylt/Westerland



## Beschreibung

TOP CCL Hotel Roth in der Strandstraße

am Strande liegt im Westerländer Kurzentrum gegenüber der "Sylter Welle", dem "Syltness-Center" und direkt am Strandübergang der Fußgängerzone "Strandstraße". Die Hotelzimmer und Appartements haben Bad/Dusche, WC, Durchwahltelefon mit Mailbox, Kabel-TV und zum größten Teil Loggia und einen herrlichen Seeblick. Neben einer eigenen Sauna - auch Massagen sind möglich - verfügt das Haus über ein Restaurant mit exquisiter Hotelküche und über eine Bierstube mit gutbürgerlicher Küche. Für Tagungen und Seminare wird ein Konferenzraum (100 qm) vorgehalten. Fragen Sie auch nach unseren günstigen Wochenpauschalen mit täglichem freien Eintritt in das Freizeitbad "Sylter Welle".

## Qualitätssiegel

## Doppelzimmer Bad o. Dusche/WC Kat. 1 Landseite



Die Zimmer sind 34 qm groß und verfügen über ein Dusch- oder ein Wannenbad.

### Ausstattung Zimmer

Größe: 34 qm

Belegung max.: 2

Anzahl Schlafzimmer: 1

WLAN: ja

TV: ja

### Hinweise zu Haustieren

Haustiere nicht erlaubt

**Allgemein:** Aufenthaltsraum, Doppelbett, Fahrstuhl/Aufzug, familienfreundlich, Heizung, Lokal und sicher buchen, Meerblick, Nichtraucherhaus, radfreundlich, Raucherbereich, Sauna, Seeblick, Tagungsausstattung, Teppichboden, Wohn/Schlafrum komb.

**Außenanlage:** Fahrradunterstellmöglichkeit, Garage, Parkplatz, Tiefgarage

**Essen & Trinken:** Bar, Biergarten, Frühstück möglich, Halbpension, Küche (regionale Produkte), Küche (vegetarisch), Restaurant im Hause

**Freizeit:** Fahrradverleih, Massage, Sauna, Transferservice, Wellnessangebote

**Sanitär:** Bad/WC, Badewanne, Dusche/WC, Haartrockner

**Service:** Bettwäsche, EC-Karten, Frühstücksservice, Handtücher, Internet im öff. Bereich, Kreditkarten, Mini-Bar, Safe, Safe, Tiere nicht erlaubt, Transferservice, Wäscheservice, Zimmerservice

Technik: WLAN, Telefon, TV, Wecker

---

## Doppelzimmer Bad o. Dusche/WC Kat. 2 Meerblick

---



Die Doppelzimmer haben nahezu ausschließlich Seeaussicht, nur die Zimmer im 2. OG haben "Teilseesicht". Die Zimmer sind 34 qm groß und verfügen über ein Dusch- oder ein Wannenbad.

### Ausstattung Zimmer

---

Größe: 34 qm

Belegung max.: 2

WLAN: ja

TV: ja

#### Hinweise zu Haustieren

Haustiere nicht erlaubt

**Allgemein:** Aufenthaltsraum, Doppelbett, Fahrstuhl/Aufzug, familienfreundlich, Heizung, Lokal und sicher buchen, Meerblick, Nichtraucherhaus, radfreundlich, Raucherbereich, Sauna, Seeblick, Tagungsausstattung, Wohn/Schlafrum komb.

**Außenanlage:** Fahrradunterstellmöglichkeit, Garage, Parkplatz, Tiefgarage

**Essen & Trinken:** Bar, Biergarten, Frühstück möglich, Halbpension, Küche (regionale Produkte), Küche (vegetarisch), Restaurant im Hause

**Freizeit:** Fahrradverleih, Massage, Sauna, Transferservice, Wellnessangebote

**Sanitär:** Bad/WC, Badewanne, Dusche/WC, Haartrockner

**Service:** Bettwäsche, EC-Karten, Frühstücksservice, Handtücher, Internet im öff. Bereich, Kreditkarten, Mini-Bar, Safe, Safe, Tiere nicht erlaubt, Transferservice, Wäscheservice, Zimmerservice

Technik: WLAN, Telefon, TV, Wecker

---

## Doppelzimmer Bad o. Dusche/WC Kat. 3 Meerblick

---



Die Doppelzimmer haben nahezu ausschließlich Seeaussicht, nur die Zimmer im 2. OG haben "Teilseesicht". Die Zimmer sind 34 qm groß und verfügen über ein Dusch- oder ein Wannenbad.

## Ausstattung Zimmer

Größe: 34 qm

Belegung max.: 2

WLAN: ja

TV: ja

### Hinweise zu Haustieren

Haustiere nicht erlaubt

**Allgemein:** Aufenthaltsraum, Doppelbett, Fahrstuhl/Aufzug, familienfreundlich, Heizung, Lokal und sicher buchen, Meerblick, Nichtraucherhaus, radfreundlich, Raucherbereich, Sauna, Seeblick, Tagungsausstattung, Teppichboden, Wohn/Schlafrum komb.

**Außenanlage:** Fahrradunterstellmöglichkeit, Garage, Parkplatz, Tiefgarage

**Essen & Trinken:** Bar, Biergarten, Frühstück möglich, Halbpension, Küche (regionale Produkte), Küche (vegetarisch), Restaurant im Hause

**Freizeit:** Fahrradverleih, Massage, Sauna, Transferservice, Wellnessangebote

**Sanitär:** Bad/WC, Badewanne, Dusche/WC, Haartrockner

**Service:** Bettwäsche, EC-Karten, Frühstücksservice, Handtücher, Internet im öff. Bereich, Kreditkarten, Mini-Bar, Safe, Safe, Tiere nicht erlaubt, Transferservice, Wäscheservice, Zimmerservice

**Technik:** WLAN, Telefon, TV, Wecker

## Einzelzimmer-Grandlit Landseite



Von den 26 Einzelzimmern des Hotel Roth haben 14 Zimmer "Teilseesicht", nämlich nach Norden einen seitlichen Blick zum Meer und, wie auch die restlichen Einzelzimmer (bis auf die unteren Etagen) einen Inselblick, bei klarem Wetter bis nach Dänemark.

## Ausstattung Zimmer

Belegung max.: 2

WLAN: ja

TV: ja

### Hinweise zu Haustieren

Haustiere nicht erlaubt

**Allgemein:** Aufenthaltsraum, Einzelbett, Fahrstuhl/Aufzug, familienfreundlich, Heizung, Lokal und sicher buchen, Nichtraucherhaus, radfreundlich, Raucherbereich, Sauna, Tagungsausstattung, Wohn/Schlafrum komb.

**Außenanlage:** Fahrradunterstellmöglichkeit, Garage, Parkplatz, Tiefgarage

**Essen & Trinken:** Bar, Biergarten, Frühstück möglich, Halbpension, Küche (regionale Produkte), Küche (vegetarisch), Restaurant im Hause

**Freizeit:** Fahrradverleih, Massage, Sauna, Transferservice, Wellnessangebote

**Sanitär:** Dusche/WC

**Service:** Bettwäsche, EC-Karten, Frühstücksservice, Handtücher, Internet im öff. Bereich, Kreditkarten, Mini-Bar, Safe, Safe, Tiere nicht erlaubt, Transferservice, Wäscheservice, Zimmerservice

**Technik:** WLAN, Telefon, TV, Wecker

## Einzelzimmer-Grandlit Teilseesicht



---

Von den 26 Einzelzimmern des Hotel Roth haben 14 Zimmer "Teilseesicht", nämlich nach Norden einen seitlichen Blick zum Meer und, wie auch die restlichen Einzelzimmer (bis auf die unteren Etagen) einen Inselblick, bei klarem Wetter bis nach Dänemark.

## Ausstattung Zimmer

---

Belegung max.: 2

WLAN: ja

TV: ja

---

### Hinweise zu Haustieren

Haustiere nicht erlaubt

---

**Allgemein:** Aufenthaltsraum, Einzelbett, Fahrstuhl/Aufzug, familienfreundlich, Heizung, Lokal und sicher buchen, Meerblick, Nichtraucherhaus, radfreundlich, Raucherbereich, Sauna, Seeblick, Tagungsausstattung, Teppichboden, Wohn/Schlafrum komb.

---

**Außenanlage:** Fahrradunterstellmöglichkeit, Garage, Parkplatz, Tiefgarage

---

**Essen & Trinken:** Bar, Biergarten, Frühstück möglich, Halbpension, Küche (regionale Produkte), Küche (vegetarisch), Restaurant im Hause

---

**Freizeit:** Fahrradverleih, Massage, Sauna, Transferservice, Wellnessangebote

---

**Sanitär:** Dusche/WC, Haartrockner

---

**Service:** Bettwäsche, EC-Karten, Frühstücksservice, Handtücher, Internet im öff. Bereich, Kreditkarten, Mini-Bar, Safe, Safe, Tiere nicht erlaubt, Transferservice, Wäscheservice, Zimmerservice

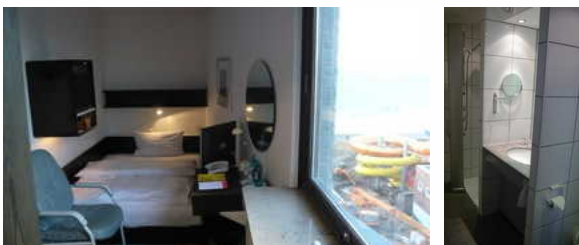
---

**Technik:** WLAN, Telefon, TV, Wecker

---

## Kleines Kojenzimmer-Grandlit Nord

---



---

Als Kojenzimmer werden die kleineren Nordzimmer benannt, die ein "kojenartig" eingebautes Grandlitbett haben. Diese Zimmer haben als einzige Zimmer keine Loggia.

# Ausstattung Zimmer

---

Belegung max.: 2

WLAN: ja

TV: ja

---

## Hinweise zu Haustieren

Haustiere nicht erlaubt

---

**Allgemein:** Aufenthaltsraum, Einzelbett, Fahrstuhl/Aufzug, familienfreundlich, Heizung, Lokal und sicher buchen, Nichtraucherhaus, radfreundlich, Raucherbereich, Sauna, Tagungsausstattung, Teppichboden, Wohn/Schlafraum komb.

---

**Außenanlage:** Fahrradunterstellmöglichkeit, Garage, Parkplatz, Tiefgarage

---

**Essen & Trinken:** Bar, Biergarten, Frühstück möglich, Halbpension, Küche (regionale Produkte), Küche (vegetarisch), Restaurant im Hause

---

**Freizeit:** Fahrradverleih, Massage, Sauna, Transferservice, Wellnessangebote

---

**Sanitär:** Dusche/WC, Haartrockner

---

**Service:** EC-Karten, Frühstücksservice, Handtücher, Internet im öff. Bereich, Kreditkarten, Mini-Bar, Safe, Safe, Tiere nicht erlaubt, Transferservice, Wäscheservice, Zimmerservice

---

**Technik:** WLAN, TV, Wecker

---

## Allgemeine Lageinformationen

---

TOP CCL Hotel Roth in der Strandstraße

am Strande liegt im Westerländer Kurzentrum gegenüber dem Freizeitbad "Sylter Welle" mit großem, ganzjährig betriebenen und beheiztem Meerwasser-Außenschwimmbad, dem "Syltness-Center" und direkt am Strandübergang der Fußgängerzone "Strandstraße".

## Entfernungen

---

Bäderstelle: 20 m  
Gewässer: 20 m  
Bahnhof: 850 m

Bushaltestelle: 120 m

Flughafen: 2.5 km

Krankenhaus/Klinik: 2 km

Schwimm-/Spaßbad: 30 m

Strand: 50 m

Supermarkt: 120 m

Tourist-Information: 70 m

Zentrum: 10 m

Buchungszentrum Sylt



Objekt ID: 85028