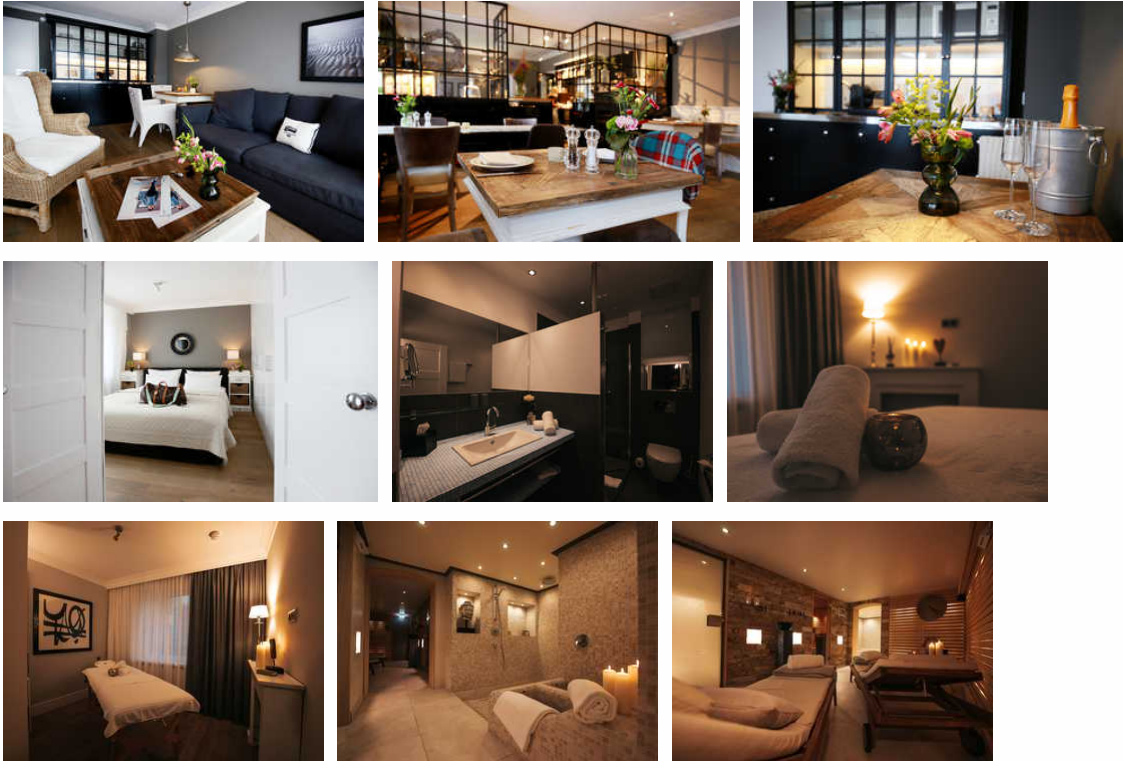


# Suitehotel Windhuk

Hotel

Sylt/Westerland



## Beschreibung

Mit uns ist das so eine Sache: Wir sind wahrscheinlich das am häufigsten unterschätzte Hotel der Insel und das finden wir gut so. Denn so können wir Ihnen in nur 20 Zimmern und Suiten immer in aller Ruhe genau das bieten, was Ihnen gut tut. Wirklich persönlicher Service, entspannter Luxus, ein kleiner feiner Saunabereich und eine kommunikative Bar sind unsere Markenzeichen. Der Rest spricht für sich. Meeresrauschen ist hier direkt am legendären Brandenburger Strand von Westerland inklusive, ein herrliches Frühstück ebenfalls und ob Sie bei uns an der Ecke öfter links abbiegen, um Party zu machen oder rechts, um es ruhig angehen zu lassen – das ist allein Ihre Sache.

Erbaut: 2013

Letzte Renovierung: 2017

Sprachen: englisch, französisch, spanisch, deutsch, kroatisch, polnisch, ungarisch

## Qualitätssiegel



## Comfort Suite

---

- Entspannter Luxus für bis zu 3 Personen
- circa 35 Quadratmeter groß
- lichtdurchflutet
- jeweils mit separatem Wohn- und Schlafzimmer
- ein 180 x 200 großes Doppelbett
- Duschbad
- attraktiv integrierte Kitchenette, 0 Küchentouch aber 100 % Ausstattung
- zwei Flatscreen-TVs
- USB-Stereoanlage
- WLAN

## Ausstattung Zimmer

---

Belegung max.: 3

WLAN: ja

Spülmaschine: ja

---

### Hinweise zu Haustieren

Haustiere erlauben wir aus hygienischen Gründen nur in einzelnen Zimmern.  
Bitte melden Sie diese direkt bei Buchung mit an.

**Allgemein:** allergikerfreundlich, Aufenthaltsraum, ebenerdig, Heizung, Lokal und sicher buchen, radfreundlich, Raucherbereich, Ü-18 (nur Erwachsene)

---

**Außenanlage:** Fahrradunterstellmöglichkeit, Parkplatz

---

**Essen & Trinken:** Bar, Frühstück möglich, Produkte aus eigener Herstellung

---

**Freizeit:** Dampfbad, Fahrradverleih, Massage, Transferservice, Wellnessangebote

---

**Küche:** Gefriermöglichkeit, Küche (Pantry/Mini), Kühlschrank, Mikrowelle, Spülmaschine

---

**Service:** EC-Karten, Internet im öff. Bereich, Kleinkinderausstattung, Kreditkarten, Safe, Transferservice, Wäscheservice, Zimmerservice

---

**Technik:** CD-Player, WLAN, Kabel/Sat, TV - Flachbild

---

## Premium Studio

---

- Entspannter Luxus für eine Person
- circa 22 Quadratmeter groß
- kombinierter Wohn- und Schlafbereich
- französisches Bett
- attraktiv integrierte Kitchenette ohne Küchentouch
- mit Balkon
- Flatscreen-TV und USB-Stereoanlage
- WLAN

## Ausstattung Zimmer

---

Belegung max.: 2

WLAN: ja

Spülmaschine: ja

---

### Hinweise zu Haustieren

Haustiere erlauben wir aus hygienischen Gründen nur in einzelnen Zimmern.  
Bitte melden Sie diese direkt bei Buchung mit an.

**Allgemein:** allergikerfreundlich, Aufenthaltsraum, Balkon, Heizung, Lokal und sicher buchen, radfreundlich, Raucherbereich, Ü-18 (nur Erwachsene)

---

**Außenanlage:** Fahrradunterstellmöglichkeit, Parkplatz

---

**Essen & Trinken:** Bar, Frühstück möglich, Produkte aus eigener Herstellung

---

**Freizeit:** Dampfbad, Fahrradverleih, Massage, Transferservice, Wellnessangebote

---

**Küche:** Gefriermöglichkeit, Küche (Pantry/Mini), Kühlschrank, Mikrowelle, Spülmaschine

---

**Service:** EC-Karten, Internet im öff. Bereich, Kleinkinderausstattung, Kreditkarten, Safe, Transferservice, Wäscheservice, Zimmerservice

---

**Technik:** CD-Player, WLAN, Kabel/Sat, TV - Flachbild

---

## Premium Suite

---

- Entspannter Luxus für bis zu 3 Personen
- circa 35 Quadratmeter groß
- lichtdurchflutet
- jeweils mit separatem Wohn- und Schlafzimmer

- ein 180 x 200 großes Doppelbett
- Duschbad
- attraktiv integrierte Kitchenette, 0 Küchentouch aber 100 % Ausstattung
- mit Balko
- zwei Flatscreen-TVs
- USB-Stereoanlage
- WLAN
- Aufbettung auf Schlafsofa im Wohnzimmer möglich

## Ausstattung Zimmer

---

Belegung max.: 3

Anzahl Schlafzimmer: 1

WLAN: ja

Spülmaschine: ja

---

### Hinweise zu Haustieren

Haustiere erlauben wir aus hygienischen Gründen nur in einzelnen Zimmern.

Bitte melden Sie diese direkt bei Buchung mit an.

---

**Allgemein:** allergikerfreundlich, Aufenthaltsraum, Balkon, Heizung, Lokal und sicher buchen, radfreundlich, Raucherbereich, Ü-18 (nur Erwachsene)

---

**Außenanlage:** Fahrradunterstellmöglichkeit, Parkplatz

---

**Essen & Trinken:** Bar, Frühstück möglich, Produkte aus eigener Herstellung

---

**Freizeit:** Dampfbad, Fahrradverleih, Massage, Transferservice, Wellnessangebote

---

**Küche:** Gefriermöglichkeit, Küche (Pantry/Mini), Kühlschrank, Mikrowelle, Spülmaschine

---

**Service:** EC-Karten, Internet im öff. Bereich, Kleinkinderausstattung, Kreditkarten, Safe, Transferservice, Wäscheservice, Zimmerservice

---

**Technik:** CD-Player, WLAN, Kabel/Sat, TV - Flachbild

---

## Allgemeine Lageinformationen

---

Das Haus liegt city- und strandnah im Norden von Westerland nur 150 m vom Brandenburger Strand entfernt. Die Lage ist ideal für den Strandbesuch, Spaziergänge und als Ausgangspunkt für alle Unternehmungen und Ausflüge. Die Infrastruktur und die Anbindung an die öffentlichen Verkehrsmittel ist sehr gut und bietet viele Möglichkeiten für Unternehmungen. Congress-Centrum, Sylter Weller, Strand, City, Geschäfte und Restaurants sind fußläufig bequem und einfach zu erreichen. Der Flughafen liegt nur 5 Autominuten vom Hotel entfernt. Auch der Bahnhof von Westerland ist in nur wenigen Gehminuten zu erreichen.

## Entfernungen

---

Arzt: 800 m

Autobahn: 2 km

Badestelle/Gewässer: 150 m

Bäcker: 500 m

Bahnhof: 800 m

Geldautomaten/Bank: 500 m

Bushaltestelle: 250 m

Flughafen: 2.2 km

Freizeitpark: 3 km

Golfplatz: 2 km

Krankenhaus/Klinik: 1.5 km

Messe: 500 m

Nachbar: 200 m

Radweg: 250 m

Restaurant: 250 m

Schwimm-/Spaßbad: 500 m

Strand: 150 m

Supermarkt: 500 m

Therme: 500 m

Tourist-Information: 500 m

Wanderweg: 250 m

Zentrum: 500 m

Objekt ID: 80010