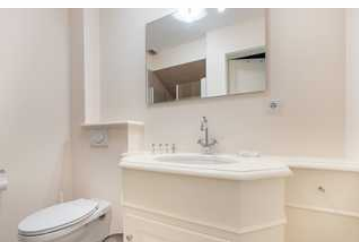


# Seepferdchen

Ferienwohnung

Sylt/Keitum





## Beschreibung

---

Die hier vorgestellte, großzügig geschnittene Wohnung über zwei Ebenen (Erdgeschoss und Obergeschoss) ist ca. 105 m<sup>2</sup> groß und bietet zwei bis sechs Personen Platz. Das reetgedeckte Haus liegt im historischen Kern von Keitum, in einem Gebäudekomplex mit dem Restaurant Amici, keine 5 Gehminuten vom Wattenmeer entfernt. Durch Seegras Teppichboden, Holzfußboden und stilvollem und modernem Mobiliar entsteht eine Wohlfühlatmosfera um zu Verweilen. Die Wohnung bietet Komfort wie Kamin, Flat-TV, W-LAN, Bose Anlage, Backofen, Cerankochfeld, Geschirrspüler und Nespresso Kaffeemaschine (ohne Kapseln). Ein PKW-Stellplatz finden Sie in der Tiefgarage. Im Keller des Keitumer Hofes stehen Ihnen eine Waschmaschine und ein Trockner gegen Münzen zur Verfügung.

### Erdgeschoss

Wohn-/Essbereich: Eingang über die Terrasse (mit Gartengestühl), bequeme Sitzgruppe bestehend aus einem Dreier-Sofa, zwei Sesseln und Flat-TV, großer Esstisch mit 6 Stühlen

Küche: offene Einbauküche mit Backofen, Geschirrspüler, Cerankochfeld, Nespresso Kaffeemaschine zum Essbereich

Schlafen 1: Schlafrum mit Doppelbett (180 x 200cm), Einbauschrack und Flat-TV

Bad 1: kleines Duschbad/ WC mit Einzelwaschtisch, Spiegel und Handtuchwärmer

### Obergeschoss

Flur: mit begehbarem Kleiderschrack für beide Schlafzimmer

Schlafen 2: Schlafrum mit Boxspringbett (160 x 200 cm), kleinem Sekretär und Flat-TV

Schlafen 3: Schlafrum mit Boxspringbett (160 x 200 cm), kleinem Sekretär und Flat-TV

Bad 2: helles Vollbad mit Eckbadewanne, extra Dusche, Doppelwaschtisch mit großem Spiegel und Handtuchwärmer

### Keitum

Das charmante Herz der Insel: Hier lebt die Tradition. Klassische Kapitänshäuser, romantische Gärten und viel Grün. Das ist der erste Eindruck, den man von Keitum hat. Doch es gibt noch viel mehr zu entdecken: Kunsthandwerk, Design, Mode und natürlich eine phantastische Gastronomie erwarten Sie dort ebenso wie romantische Plätze direkt am Wattenmeer. Egal zu welcher Jahreszeit Sie Keitum besuchen, es empfängt Sie immer warm und herzlich.

### Lage

Das reetgedeckte Haus liegt im historischen Kern von Keitum, im Haus des Restaurants Amici, keine 5 Gehminuten vom Wattenmeer entfernt.

Keitum, C.-P.-Hansen-Allee 1 in Keitum

---

Sprachen: englisch, deutsch

---

## Seepferdchen

---



Die hier vorgestellte, großzügig geschnittene Wohnung über zwei Ebenen (Erdgeschoss und Obergeschoss) ist ca. 105 m<sup>2</sup> groß und bietet zwei bis sechs Personen Platz. Das reetgedeckte Haus liegt im historischen Kern von Keitum, in einem Gebäudekomplex mit dem Restaurant Amici, keine 5 Gehminuten vom Wattenmeer entfernt. Durch Seegrass Teppichboden, Holzfußboden und stilvollem und modernem Mobiliar entsteht eine Wohlfühlatmosphäre um zu Verweilen. Die Wohnung bietet

Komfort wie Kamin, Flat-TV, W-LAN, Bose Anlage, Backofen, Cerankochfeld, Geschirrspüler und Nespresso Kaffeemaschine (ohne Kapseln). Ein PKW-Stellplatz finden Sie in der Tiefgarage. Im Keller des Keitumer Hofes stehen Ihnen eine Waschmaschine und ein Trockner gegen Münzen zur Verfügung. Erdgeschoss

Wohn-/Essbereich: Eingang über die Terrasse (mit Gartengestühl), bequeme Sitzgruppe bestehend aus einem Dreier-Sofa, zwei Sesseln und Flat-TV, großer Esstisch mit 6 Stühlen

Küche: offene Einbauküche mit Backofen, Geschirrspüler, Cerankochfeld, Nespresso Kaffeemaschine zum Essbereich

Schlafen 1: Schlafraum mit Doppelbett (180 x 200cm), Einbauschränk und Flat-TV

Bad 1: kleines Duschbad/ WC mit Einzelwaschtisch, Spiegel und Handtuchwärmer Obergeschoss

Flur: mit begehbarem Kleiderschrank für beide Schlafzimmer

Schlafen 2: Schlafraum mit Boxspringbett (160 x 200 cm), kleinem Sekretär und Flat-TV

Schlafen 3: Schlafraum mit Boxspringbett (160 x 200 cm), kleinem Sekretär und Flat-TV

Bad 2: helles Vollbad mit Eckbadewanne, extra Dusche, Doppelwaschtisch mit großem Spiegel und Handtuchwärmer Keitum

Das charmante Herz der Insel: Hier lebt die Tradition. Klassische Kapitänshäuser, romantische Gärten und viel Grün. Das ist der erste Eindruck, den man von Keitum hat. Doch es gibt noch viel mehr zu entdecken: Kunsthandwerk, Design, Mode und natürlich eine phantastische Gastronomie erwarten Sie dort ebenso wie romantische Plätze direkt am Wattenmeer. Egal zu welcher Jahreszeit Sie Keitum besuchen, es empfängt Sie immer warm und herzlich.

Lage Das reetgedeckte Haus liegt im historischen Kern von Keitum, im Haus des Restaurants Amici, keine 5 Gehminuten vom Wattenmeer entfernt.

Keitum, C.-P.-Hansen-Allee 1 in Keitum

## Ausstattung Zimmer

Größe: 105 qm

Belegung max.: 6

Anzahl Schlafzimmer: 3

Tiere willkommen: ja

WLAN: ja

Nichtraucher: ja

### Hinweise zu Haustieren

Haustiere erlaubt

**Allgemein:** familienfreundlich, Heizung, Nichtraucher, Reise-/Kinderbett, Strandkorb (persönlich), Terrasse

**Außenanlage:** Garage, Garten zur Nutzung, Parkplatz

**Küche:** Backofen, Küche (offen), Spülmaschine

**Sanitär:** Bad/WC, Dusche/WC

**Service:** Bettwäsche, Tiere willkommen, Waschmaschine

**Technik:** WLAN, TV - Flachbild

## Allgemeine Lageinformationen

## Entfernungen

---

Bäcker: 450 m

Bahnhof: 650 m

Flughafen: 3.5 km

Golfplatz: 3.5 km

Krankenhaus/Klinik: 5.1 km

Strand: 4.9 km

Supermarkt: 450 m

Objekt ID: 130915