

Sylter Perle, App. 4 Little Island

Ferienwohnung

Sylt/Wenningstedt-Braderup





Beschreibung

Ihre eigene Insel auf der Insel.

Hier müssen Sie sich einfach wohlfühlen. Ihr Domizil ist ein kleines Gesamtkunstwerk in sich. Alles ist neu. Und wunderschön. Aber nicht nur das, sind es insbesondere die vielen, charmanten Details, die guten Geschmack und Sinn für das Besondere in dem Winkel Ihres "Little Islands" verkörpern.

Hier finden Sie eine perfekte Mischung aus cool und trendy, aber auch romantisch und kuschelig. Und das alles in schöner Lage Wenningstedts, nur wenige Meter zu einem beschaulichen Wäldchen. Weitläufige Fuß- und Wanderwege starten quasi vor Ihrer Tür.

Domizilaufteilung:

Sehr schön und mit viel Liebe zum Detail gestaltetes, hochwertiges Zwei-Raum Appartement in schöner Lage Wenningstedts. Ca. 60 qm Nutzfläche für bis zu zwei Personen im Ober- und Dachgeschoss.

OG: Sie treten ein und werden sofort von Ihrem großzügigen und sehr schön gestalteten Wohnbereich begeistert sein. Sei es die edle Truhe, die als Couchtisch steht, oder per Fernbedienung dimmbare Fensterbankleuchten - hier wurde auch an das letzte Detail für Ihr Wohlfühlen gedacht. Flat-TV mit DVD und iPod Dock verstehen sich von selbst.

Ihre in den Wohnraum integrierte Küche ist nicht nur ein Hingucker, sondern mit Backofen, Geschirrspüler und[nbsp][nbsp]überkompletter Ausstattung höchst funktional. Der gemütliche und hübsch dekorierte Essbereich lässt Sie Ihr Glas guten Rotwein oder ein Candle Light Dinner perfekt genießen.

Ihr Bad ist für Sylter Verhältnisse riesig. Und wunderschön. Eine XXL-Dusche lässt Sie beschwingt in den Tag starten und selbst das Waschbecken besticht durch Design pur.

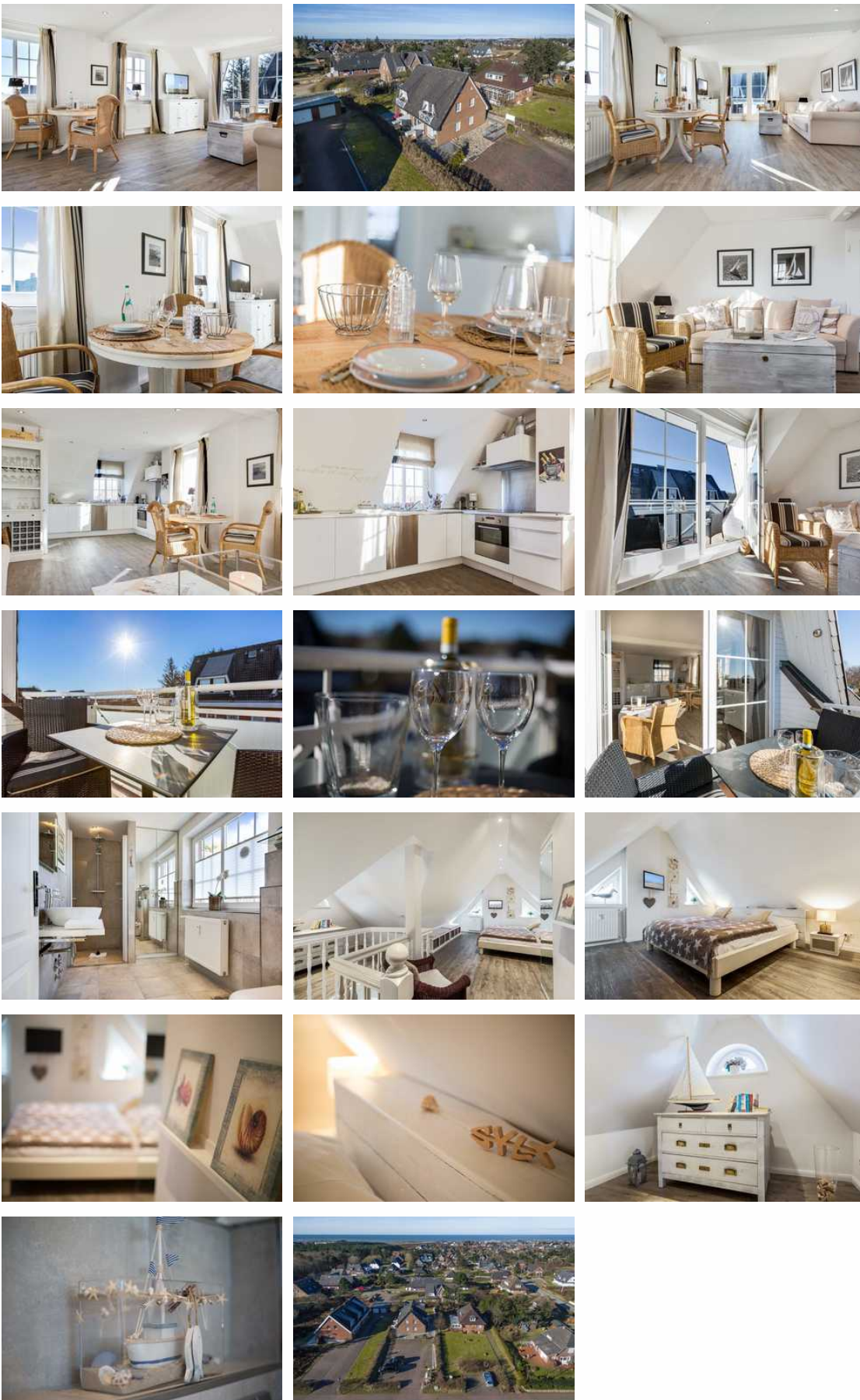
Die Sylter Sonne genießen Sie am besten ausgiebig auf Ihrem kleinen Balkon. Dieser ist zum vollen Süden ausgerichtet und verspricht bei blauem Himmel Sonne pur.

Im Dachgeschoss erwartet Sie ein ganz besonders schöner Rückzugsort. Hier können Sie sich zum Lesen, Entspannen oder auch kurzem Arbeiten in Ruhe zurückziehen. Ein Boxspringbett (180x200cm) lässt Sie traumhaft schlafen. Auch hier darf ein Flat-TV natürlich nicht fehlen.

Als kleines Extra-Bonbon erwartet Sie im Gartenbereich Ihres Domizils ein eigener Strandkorb (ca. von April-Oktober) sowie eine Gemeinschaftssauna im Hause. Einen Parkplatz finden Sie selbstverständlich ebenfalls vor.

Sprachen: englisch, deutsch

Sylter Perle, App. 4 Little Island



Ihre eigene Insel auf der Insel.

Hier müssen Sie sich einfach wohlfühlen. Ihr Domizil ist ein kleines Gesamtkunstwerk in sich. Alles ist neu. Und wunderschön. Aber nicht nur das, sind es insbesondere die vielen, charmanten Details, die guten Geschmack und Sinn für das Besondere in

dem Winkel Ihres "Little Islands" verkörpern.

Hier finden Sie eine perfekte Mischung aus cool und trendy, aber auch romantisch und kuschelig. Und das alles in schöner Lage Wenningstedts, nur wenige Meter zu einem beschaulichen Wäldchen. Weitläufige Fuß- und Wanderwege starten quasi vor Ihrer Tür.

Domizilaufteilung:

Sehr schön und mit viel Liebe zum Detail gestaltetes, hochwertiges Zwei-Raum Appartement in schöner Lage Wenningstedts. Ca. 60 qm Nutzfläche für bis zu zwei Personen im Ober- und Dachgeschoss.

OG: Sie treten ein und werden sofort von Ihrem großzügigen und sehr schön gestalteten Wohnbereich begeistert sein. Sei es die edle Truhe, die als Couchtisch steht, oder per Fernbedienung dimmbare Fensterbankleuchten - hier wurde auch an das letzte Detail für Ihr Wohlfühlen gedacht. Flat-TV mit DVD und iPod Dock verstehen sich von selbst.

Ihre in den Wohnraum integrierte Küche ist nicht nur ein Hingucker, sondern mit Backofen, Geschirrspüler und[
überkompletter Ausstattung höchst funktional. Der gemütliche und hübsch dekorierte Essbereich lässt Sie Ihr Glas guten Rotwein oder ein Candle Light Dinner perfekt genießen.

Ihr Bad ist für Sylter Verhältnisse riesig. Und wunderschön. Eine XXL-Dusche lässt Sie beschwingt in den Tag starten und selbst das Waschbecken besticht durch Design pur.

Die Sylter Sonne genießen Sie am besten ausgiebig auf Ihrem kleinen Balkon. Dieser ist zum vollen Süden ausgerichtet und verspricht bei blauem Himmel Sonne pur.

Im Dachgeschoss erwartet Sie ein ganz besonders schöner Rückzugsort. Hier können Sie sich zum Lesen, Entspannen oder auch kurzem Arbeiten in Ruhe zurückziehen. Ein Boxspringbett (180x200cm) lässt Sie traumhaft schlafen. Auch hier darf ein Flat-TV natürlich nicht fehlen.

Als kleines Extra-Bonbon erwartet Sie im Gartenbereich Ihres Domizils ein eigener Strandkorb (ca. von April-Oktober) sowie eine Gemeinschaftssauna im Hause. Einen Parkplatz finden Sie selbstverständlich ebenfalls vor.

Ausstattung Zimmer

Größe: 60 qm

Belegung max.: 2

Anzahl Schlafzimmer: 1

WLAN: ja

Nichtraucher: ja

Waschmaschine: ja

Hinweise zu Haustieren

Haustiere nicht erlaubt

Allgemein: Balkon, Heizung, Nichtraucher, Reise-/Kinderbett, Strandkorb (persönlich)

Außenanlage: Parkplatz

Freizeit: Sauna

Küche: Backofen, Küche (offen), Spülmaschine

Sanitär: Dusche/WC, Haartrockner

Service: Bettwäsche, Tiere nicht erlaubt, Waschmaschine

Technik: DVD-Player, WLAN, Kabel/Sat, TV - Flachbild

Allgemeine Lageinformationen

Entfernungen

Bäcker: 550 m

Bahnhof: 2.5 km

Flughafen: 2 km

Golfplatz: 900 m

Krankenhaus/Klinik: 700 m

Strand: 800 m

Supermarkt: 900 m

Objekt ID: 130349