

# Friesenhörn, App. 4 links

Ferienwohnung

Sylt/Wenningstedt-Braderup





## Beschreibung

---

Dieses lichtdurchflutete Feriendomizil befindet sich im Herzen von Wenningstedt und überzeugt mit einer charmanten, friesisch-angehauchten Einrichtung. In der Wohnung finden Sie einen großzügigen Wohnraum mit einer Sofaecke, Esstisch und einer Küchenzeile.

Vom Wohnbereich aus erreichen Sie den möblierten Balkon. Laue Sommerabende werden hier zu einem perfekten Urlaubserlebnis bei einem leckeren Glas Wein und einem selbst gekochten Abendessen. Die Wohnung verfügt über ein helles Tageslichtbad im Obergeschoss mit Dusche und WC sowie über ein Schlafzimmer mit Einzelbett, das sich ebenfalls auf diesem Geschoss befindet.

Über die Treppe erreichen Sie das Dachgeschoss mit einem gemütlichen Doppelbett und einem Flatscreen-TV. Die Wohnung ist mit ihrer Lage der perfekte Ausgangspunkt für eine Entdeckungsreise über die Insel Sylt – Sie erreichen in wenigen Autominuten die Orte Westerland oder Kampen und auch durch die öffentlichen Verkehrsmittel finden Sie hier jederzeit eine gute Anbindung.

Ausstattung:

Ferienwohnung im Ober- und Dachgeschoss mit ca. 66m<sup>2</sup> Nutzfläche und eigenem Parkplatz am Haus.

Obergeschoss: Wohnbereich mit Sofaecke, Esstisch, Flatscreen TV, CD-Player, Kabel TV und W-LAN, Küchenzeile mit Backofen und Spülmaschine, Tageslichtbad mit Dusche und WC, möblierter Balkon, Schlafraum mit Einzelbett

Dachgeschoss: Raum mit Doppelbett und Flatscreen TV

Es handelt sich um eine Nichtraucherwohnung, in der keine Haustiere erlaubt sind. Es sind eine Münzwaschmaschine und Trockner zur gemeinsamen Nutzung vorhanden.

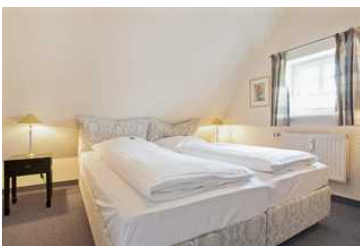
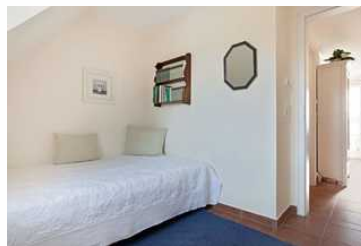
---

Sprachen: englisch, deutsch

---

## Friesenhörn, App. 4 links

---



Dieses lichtdurchflutete Feriendomizil befindet sich im Herzen von Wenningstedt und überzeugt mit einer charmanten, friesisch-angehauchten Einrichtung. In der Wohnung finden Sie einen großzügigen Wohnraum mit einer Sofaecke, Esstisch und einer Küchenzeile.

Vom Wohnbereich aus erreichen Sie den möblierten Balkon. Laue Sommerabende werden hier zu einem perfekten Urlaubserlebnis bei einem leckeren Glas Wein und einem selbst gekochten Abendessen. Die Wohnung verfügt über ein helles Tageslichtbad im Obergeschoss mit Dusche und WC sowie über ein Schlafzimmer mit Einzelbett, dass sich ebenfalls auf diesem Geschoss befindet.

Über die Treppe erreichen Sie das Dachgeschoss mit einem gemütlichen Doppelbett und einem Flatscreen-TV. Die Wohnung ist mit ihrer Lage der perfekte Ausgangspunkt für eine Entdeckungsreise über die Insel Sylt – Sie erreichen in wenigen Autominuten die Orte Westerland oder Kampen und auch durch die öffentlichen Verkehrsmittel finden Sie hier jederzeit eine gute Anbindung.

Ausstattung:

Ferienwohnung im Ober- und Dachgeschoss mit ca. 66m<sup>2</sup> Nutzfläche und eigenem Parkplatz am Haus.

Obergeschoss: Wohnbereich mit Sofaecke, Esstisch, Flatscreen TV, CD-Player, Kabel TV und W-LAN, Küchenzeile mit Backofen und Spülmaschine, Tageslichtbad mit Dusche und WC, möblierter Balkon, Schlafraum mit Einzelbett

Dachgeschoss: Raum mit Doppelbett und Flatscreen TV

Es handelt sich um eine Nichtraucherwohnung, in der keine Haustiere erlaubt sind. Es sind eine Münzwaschmaschine und Trockner zur gemeinsamen Nutzung vorhanden.

## Ausstattung Zimmer

Größe: 66 qm

Belegung max.: 3

Anzahl Schlafzimmer: 2

WLAN: ja

Nichtraucher: ja

Waschmaschine: ja

### Hinweise zu Haustieren

Haustiere nicht erlaubt

**Allgemein:** Balkon, Heizung, Nichtraucher, Reise-/Kinderbett

**Außenanlage:** Parkplatz

**Küche:** Backofen, Küche (offen), Spülmaschine

**Sanitär:** Dusche/WC

**Service:** Bettwäsche, Tiere nicht erlaubt, Waschmaschine

**Technik:** CD-Player, WLAN, Kabel/Sat, TV - Flachbild

## So haben Gäste nach ihrem Aufenthalt bewertet

6 von max. 6 Punkten bei 1 Bewertung

Punkte	1	2	3	4	5	6
Ausstattung Zimmer/Fewo	●	●	●	●	●	●
Sauberkeit	●	●	●	●	●	●
Service & Freundlichkeit	●	●	●	●	●	●
Lage der Unterkunft (wie beschrieben)	●	●	●	●	●	
Beschreibung entsprach der Unterkunft	●	●	●	●	●	●
Preis-Leistung	●	●	●	●	●	
Empfehlenswert	●	●	●	●	●	●

## Allgemeine Lageinformationen

## Entfernungen

Bäcker: 280 m

Bahnhof: 3.8 km

Flughafen: 3.1 km

Golfplatz: 1 km

Krankenhaus/Klinik: 1.6 km

Strand: 300 m

Supermarkt: 150 m

Objekt ID: 130024