

Sommerwind Rüm Hart II

Ferienwohnung - Apartment

Hörnum auf Sylt

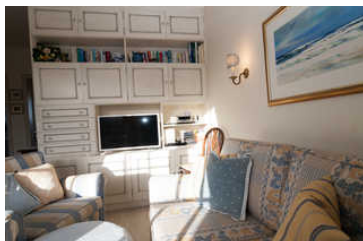


Beschreibung

In der Wohnanlage Rüm Hart II, befindet sich unsere Ferienwohnung im Grünen Tal. Die Wohnung bietet Platz für bis zu 4 Personen.

Die Ferienwohnung ist hell und modern eingerichtet und bietet mit seinen 2 Schlafzimmern Platz für bis zu 4 Personen. Ein Schlafzimmer ist mit einem Doppelbett (1.OG) und das 2.Schlafzimmer mit 2 Einzelbetten ausgestattet. Das Wohnzimmer ist im Friesenstil eingerichtet wo Sie auch einen direkten Zugang zum Süd - Balkon haben und herrlich die Sonne genießen können.

Sommerwind Rüm Hart II





Die Ferienwohnung ist hell und modern eingerichtet und bietet mit seinen 2 Schlafzimmern Platz für bis zu 4 Personen. Ein Schlafzimmer ist mit einem Doppelbett (1.OG) und das 2.Schlafzimmer mit 2 Einzelbetten ausgestattet. Das Wohnzimmer ist im Friesenstil eingerichtet wo Sie auch einen direkten Zugang zum Süd - Balkon haben und herrlich die Sonne genießen können.

Ausstattung Zimmer

Größe: 63 qm

Belegung max.: 4

Anzahl Schlafzimmer: 2

Tiere willkommen: ja

WLAN: ja

Nichtraucher: ja

Hinweise zu Haustieren

Urlaub mit einem großen Hund oder mit 2 kleinen Hunden ist gestattet. Preis pro Hund beträgt 6 Euro / Tag

Allgemein: Balkon, Doppelbett, Einzelbett, familienfreundlich, Heizung, Nichtraucher, Nichtraucherhaus

Außenanlage: Parkplatz

Freizeit: Golf, Surfen

Küche: Backofen, Gefriermöglichkeit, Kühlschrank, Mikrowelle, separate Küche, Spülmaschine

Sanitär: Bad/WC, Dusche

Service: EC-Karten, Internet im öff. Bereich, Tiere willkommen, Trockner, Waschmaschine

Technik: WLAN, TV - Flachbild

So haben Gäste nach ihrem Aufenthalt bewertet

5 von max. 6 Punkten bei 1 Bewertung

Punkte	1	2	3	4	5	6
Ausstattung Zimmer/Fewo	●	●	●	●	●	
Sauberkeit	●	●	●	●	●	
Service & Freundlichkeit	●	●	●	●	●	●
Lage der Unterkunft (wie beschrieben)	●	●	●	●	●	●
Beschreibung entsprach der Unterkunft	●	●	●	●	●	●
Preis-Leistung	●	●	●	●	●	
Empfehlenswert	●	●	●	●	●	●

Allgemeine Lageinformationen

Diese Wohnung in der Anlage liegt ruhig im Ortskern ! Von hier erreichen Sie fußläufig den Edeka-Markt, Bank, Bäcker sowie auch den Hafbereich. Von dort können Sie bequem eine Schiffstour machen. Die beiden Strände Ost- und Weststrand befinden sich in ca. 300 mtr. Entfernung.

Entfernungen

Arzt: 300 m

Badestelle/Gewässer: 200 m

Bäcker: 200 m

Bahnhof: 18 km

Geldautomaten/Bank: 200 m

Bushaltestelle: 200 m

Flughafen: 19 km

Golfplatz: 300 m

Krankenhaus/Klinik: 19 km

Radweg: 100 m

Restaurant: 200 m

Strand: 300 m

Supermarkt: 200 m

Tourist-Information: 200 m

Wanderweg: 200 m

Zentrum: 200 m

Objekt ID: 121593