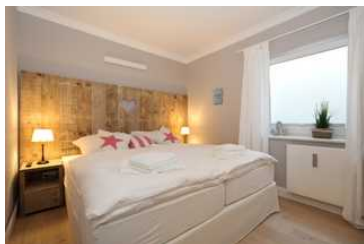


Fewo Nordseebrise - Kiebitz

Ferienhaus

Sylt/Wenningstedt-Braderup



Beschreibung

Neu in unserer Vermietung

Im Herzen von Wenningstedt liegt diese moderne und gemütliche Ferienwohnung für 4 Personen. In der Nähe des Gemeindeparks und nur wenige Gehminuten vom Strand entfernt entspannen Sie sich vom Alltag. Einkaufsmöglichkeiten und Bäcker erreichen Sie innerhalb von 3 Minuten zu Fuß.

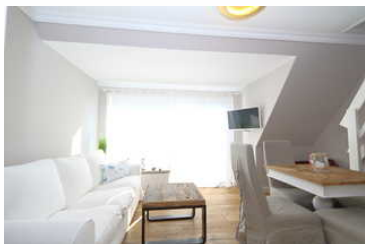
Erleben Sie einen unvergesslichen Sonnenuntergang auf der Promenade oder bei Gosch mit einem Glas Wein. Der Wenningstedter Dorfteich ist auch nur wenige Minuten entfernt. Hier machen Sie einen entspannten Urlaub auch ohne Auto. Helle moderne Räume und warme Farben erwarten Sie zum Entspannen und relaxen. Das Wohnzimmer ist mit Sitzgruppe, Fernseher und Radio ausgestattet. Eine Essecke für 4 Personen ist integriert. Die Küche ist mit Spülmaschine, Backofen, Toaster, Wasserkocher und reichlich Geschirr und Küchenutensilien ausgestattet. Das Schlafzimmer ist mit großem Fenster, Schrank und Fernseher ausgestattet. Das schicke Duschbad macht schon morgens gute Laune. Parkmöglichkeiten finden Sie vor dem Haus. Auch Ihr gut erzogener Hund ist bei uns willkommen.

Bitte beachten Sie die Regelung zur gesonderten Kurtaxe der jeweiligen Gemeinde auf Sylt. Diese wird gesondert berechnet und ist spätestens bei Anreise fällig.

Aufgrund der positiven Rückmeldungen ist das Wäschepaket jetzt mit im Angebot enthalten. Wenn Sie keine Wäsche wünschen, bitten wir Sie, die Wäsche spätestens 48 Stunden vor Anreise explizit und schriftlich abzubestellen. Vielen Dank.

Sprachen: deutsch

Fewo Kiebitz - Wenningstedt





Neu in unserer Vermietung

Im Herzen von Wenningstedt liegt diese moderne und gemütliche Ferienwohnung für 4 Personen. In der Nähe des Gemeindeparks und nur wenige Gehminuten vom Strand entfernt entspannen Sie sich vom Alltag. Einkaufsmöglichkeiten und Bäcker erreichen Sie innerhalb von 3 Minuten zu Fuß.

Erleben Sie einen unvergesslichen Sonnenuntergang auf der Promenade oder bei Gosch mit einem Glas Wein. Der Wenningstedter Dorfteich ist auch nur wenige Minuten entfernt. Hier machen Sie einen entspannten Urlaub auch ohne Auto. Helle moderne Räume und warme Farben erwarten Sie zum Entspannen und relaxen. Das Wohnzimmer ist mit Sitzgruppe, Fernseher und Radio ausgestattet. Eine Eßecke für 4 Personen ist integriert. Die Küche ist mit Spülmaschine, Backofen, Toaster, Wasserkocher und reichlich Geschirr und Küchenutensilien ausgestattet. Das Schlafzimmer ist mit großem Fenster, Schrank und Fernseher ausgestattet. Das schicke Duschbad macht schon morgens gute Laune. Parkmöglichkeiten finden Sie vor dem Haus. Auch Ihr gut erzogener Hund ist bei uns willkommen.

Bitte beachten Sie die Regelung zur gesonderten Kurtaxe der jeweiligen Gemeinde auf Sylt. Diese wird gesondert berechnet und ist spätestens bei Anreise fällig.

Ausstattung Zimmer

Größe: 56 qm

Belegung max.: 4

Anzahl Schlafzimmer: 2

WLAN: ja

Nichtraucher: ja

Hinweise zu Haustieren

Haustiere nicht erlaubt

Allgemein: Balkon, familienfreundlich, Nichtraucher, Nichtraucherhaus

Außenanlage: Parkplatz

Küche: Küche (Pantry/Mini), Kühlschrank

Sanitär: Dusche

Service: Internet im öff. Bereich

Technik: WLAN, Kabel/Sat

So haben Gäste nach ihrem Aufenthalt bewertet

5 von max. 6 Punkten bei 1 Bewertung

| Punkte | 1 | 2 | 3 | 4 | 5 | 6 |
|---------------------------------------|---|---|---|---|---|---|
| Ausstattung Zimmer/Fewo | ● | ● | ● | ● | ● | |
| Sauberkeit | ● | ● | ● | ● | ● | |
| Service & Freundlichkeit | ● | ● | ● | ● | ● | |
| Lage der Unterkunft (wie beschrieben) | ● | ● | ● | ● | ● | |
| Beschreibung entsprach der Unterkunft | ● | ● | ● | ● | ● | ● |
| Preis-Leistung | ● | ● | ● | ● | ● | ● |
| Empfehlenswert | ● | ● | ● | ● | ● | |

Allgemeine Lageinformationen

Im Herzen von Wenningstedt liegt diese moderne und gemütliche Ferienwohnung für 4 Personen. In der Nähe des Gemeindeparks und nur wenige Gehminuten vom Strand entfernt entspannen Sie sich vom Alltag. Einkaufsmöglichkeiten und Bäcker erreichen Sie innerhalb von 3 Minuten zu Fuß. Erleben Sie einen unvergesslichen Sonnenuntergang auf der Promenade oder bei Gosch mit einem Glas Wein. Der Wenningstedter Dorfteich ist auch nur wenige Minuten entfernt. Hier machen Sie einen entspannten Urlaub auch ohne Auto.

Entfernungen

Bahnhof: 3.2 km

Flughafen: 3.2 km

Strand: 760 m

Objekt ID: 121588