

# Ahrendt - am Wenningstedter Gemeindepark

Ferienhaus

Sylt/Wenningstedt-Braderup



## Beschreibung

Im Herzen von Wenningstedt liegt dieses gemütliche Appartement. Direkt am Wenningstedt Gemeindepark gelegen entspannen Sie sich vom Alltag. Nur einen kurzen 300 Meter langen Fußweg zum Hauptstrand liegt diese hübsche Ferienwohnung. Gleich hinter dem Haus beginnt der Gemeindepark. Einkaufsmöglichkeiten und Bäcker erreichen Sie innerhalb von 2 Minuten zu Fuß.

Erleben Sie einen unvergesslichen Sonnenuntergang auf der Promenade oder bei Gosch mit einem Glas Wein. Der Wenningstedter Dorfteich ist auch nur wenige Minuten entfernt. Hier machen Sie einen entspannten Urlaub auch ohne Auto. Helle freundliche Räume erwarten Sie zum Entspannen und relaxen. Das Wohnzimmer ist mit Sitzgruppe, Fernseher und Stereoanlage ausgestattet. Eine Essecke für 4 Personen ist integriert. Die Küche ist abgeschlossen und mit Spülmaschine, Backofen, Toaster, Wasserkocher und reichlich Geschirr und Küchenutensilien ausgestattet. Die große Terrasse mit Strandkorb und Möbeln bietet den ganzen Tag Sonne und verführt schon morgens zum Frühstücken.

Im Souterrain liegt das Schlafzimmer mit großem Fenster und Kleiderschrank, sowie ein geräumiges Duschbad.

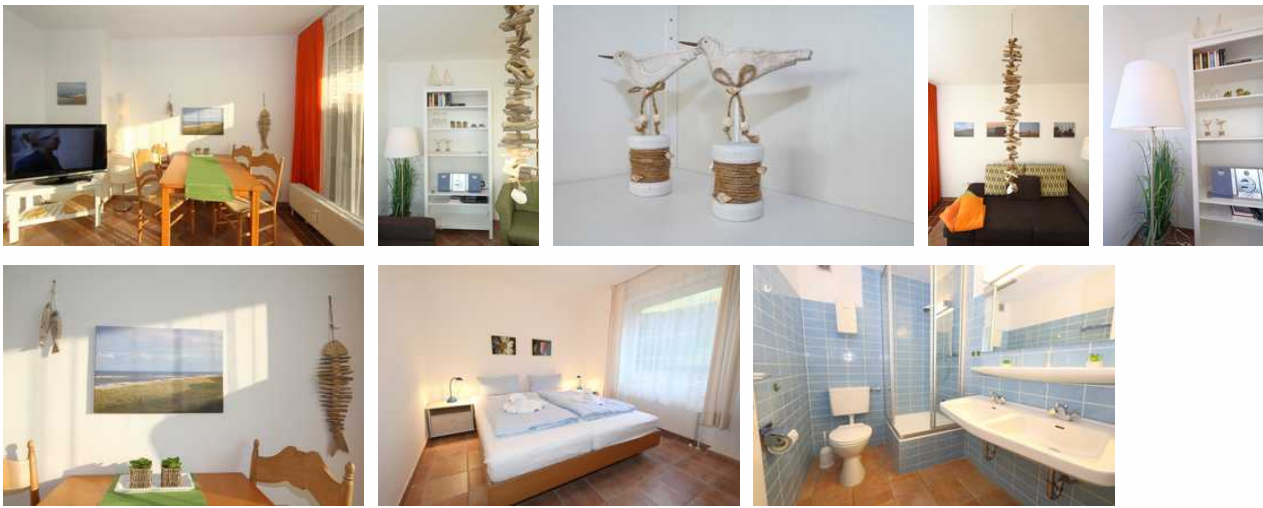
Ein Parkplatz gehört selbstverständlich zur Wohnung dazu.

Bitte beachten Sie die Regelung zur gesonderten Kurtaxe der jeweiligen Gemeinde auf Sylt. Diese wird gesondert berechnet und ist spätestens bei Anreise fällig.

Sprachen: deutsch

## Ahrendt - am Wenningstedter Gemeindepark





Im Herzen von Wenningstedt liegt dieses gemütliche Appartement. Direkt am Wenningstedt Gemeindepark gelegen entspannen Sie sich vom Alltag. Nur einen kurzen 300 Meter langen Fußweg zum Hauptstrand liegt diese hübsche Ferienwohnung. Gleich hinter dem Haus beginnt der Gemeindepark. Einkaufsmöglichkeiten und Bäcker erreichen Sie innerhalb von 2 Minuten zu Fuß.

Erleben Sie einen unvergesslichen Sonnenuntergang auf der Promenade oder bei Gosch mit einem Glas Wein. Der Wenningstedter Dorfteich ist auch nur wenige Minuten entfernt. Hier machen Sie einen entspannten Urlaub auch ohne Auto. Helle freundliche Räume erwarten Sie zum Entspannen und relaxen. Das Wohnzimmer ist mit Sitzgruppe, Fernseher und Stereoanlage ausgestattet. Eine Essecke für 4 Personen ist integriert. Die Küche ist abgeschlossen und mit Spülmaschine, Backofen, Toaster, Wasserkocher und reichlich Geschirr und Küchenutensilien ausgestattet. Die große Terrasse mit Strandkorb und Möbeln bietet den ganzen Tag Sonne und verführt schon morgens zum Frühstück.

Im Souterrain liegt das Schlafzimmer mit großem Fenster und Kleiderschrank, sowie ein geräumiges Duschbad.

Ein Parkplatz gehört selbstverständlich zur Wohnung dazu.

Bitte beachten Sie die Regelung zur gesonderten Kurtaxe der jeweiligen Gemeinde auf Sylt. Diese wird gesondert berechnet und ist spätestens bei Anreise fällig.

## Ausstattung Zimmer

Größe: 42 qm

Belegung max.: 3

Anzahl Schlafzimmer: 1

WLAN: ja

Nichtraucher: ja

Terrasse: ja

### Hinweise zu Haustieren

Haustiere sind nach Absprache erlaubt. Es können Kosten anfallen.

**Allgemein:** familienfreundlich, Nichtraucher, Nichtraucherhaus, Terrasse

**Außenanlage:** Parkplatz, Strandkorb

**Küche:** Küche (Pantry/Mini), Kühlschrank

**Sanitär:** Dusche

---

**Service:** Internet im öff. Bereich

---

**Technik:** CD-Player, WLAN, Kabel/Sat

---

## Allgemeine Lageinformationen

---

Im Herzen von Wenningstedt liegt dieses gemütliche Appartement. Direkt am Wenningstedt Gemeindepark gelegen entspannen Sie sich vom Alltag. Nur einen kurzen 300 Meter langen Fußweg zum Hauptstrand liegt diese hübsche Ferienwohnung. Gleich hinter dem Haus beginnt der Gemeindepark. Einkaufsmöglichkeiten und Bäcker erreichen Sie innerhalb von 2 Minuten zu Fuß.

Erleben Sie einen unvergesslichen Sonnenuntergang auf der Promenade oder bei Gosch mit einem Glas Wein. Der Wenningstedter Dorfteich ist auch nur wenige Minuten entfernt. Hier machen Sie einen entspannten Urlaub auch ohne Auto.

Helle freundliche Räume erwarten Sie zum Entspannen und relaxen. Das Wohnzimmer ist mit Sitzgruppe, Fernseher und Stereoanlage ausgestattet. Eine Essecke für 4 Personen ist integriert. Die Küche ist abgeschlossen und mit Spülmaschine, Backofen, Toaster, Wasserkocher und reichlich Geschirr und Küchenutensilien ausgestattet. Die große Terrasse mit Strandkorb und Möbeln bietet den ganzen Tag Sonne und verführt schon morgens zum Frühstück.

Im Souterrain liegt das Schlafzimmer mit großem Fenster und Kleiderschrank, sowie ein geräumiges Duschbad.

Ein Parkplatz gehört selbstverständlich zur Wohnung dazu.

Bitte beachten Sie die Regelung zur gesonderten Kurtaxe der jeweiligen Gemeinde auf Sylt. Diese wird gesondert berechnet und ist spätestens bei Anreise fällig

## Entfernungen

---

Bahnhof: 3.6 km

Flughafen: 3.6 km

Strand: 3.6 km

Objekt ID: 114624