

Ferienwohnung Klimek

Ferienwohnung - Apartment

Michelstadt



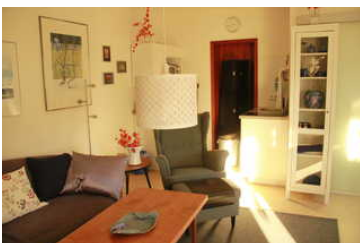
Beschreibung

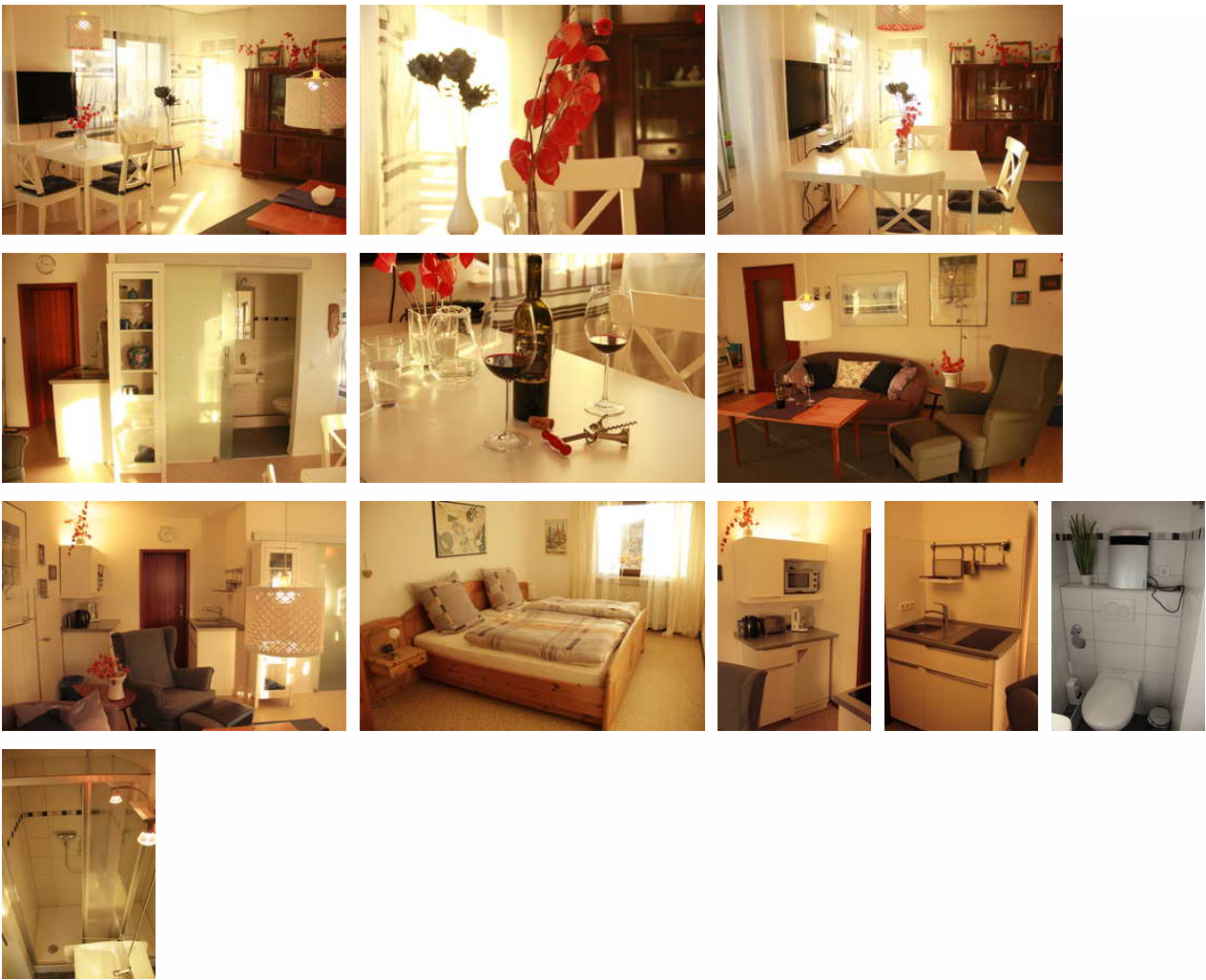
Am Stadtrand von Michelstadt in unmittelbarer Nähe zum Wald steht für Sie in ruhiger Lage eine freundlich und gemütlich eingerichtete Wohnung bereit. Der Blick geht zum Garten. Eine sonnige Terrasse lädt zum Verweilen und zur Erholung ein. Die Wohnung ist ca. 40 qm groß und für 2 Personen geeignet. Sie liegt im Erdgeschoss unseres Einfamilienhauses, hat einen separaten Eingang und direkten Zugang zum Garten. Es stehen ein Schlafzimmer für 2 Personen, ein Wohnzimmer mit komplett eingerichteter Kochnische sowie ein Duschbad mit Waschbecken und WC zur Verfügung. WLAN, Fernseher mit Satelittenempfang, Haartrockner und Kühlschrank sind vorhanden.

Letzte Renovierung: 2016

Sprachen: englisch, deutsch

Ferienwohnung Klimek





Die Wohnung ist ca. 40 qm groß und für 2 Personen geeignet. Sie liegt im Erdgeschoss unseres Einfamilienhauses, hat einen separaten Eingang und direkten Zugang zum Garten. Es stehen ein Schlafzimmer für 2 Personen, ein Wohnzimmer mit komplett eingerichteter Kochnische sowie ein Duschbad mit Waschbecken und WC zur Verfügung. WLAN, Fernseher mit Satellitenempfang, Haartrockner und Kühlschrank sind vorhanden.

Ausstattung Zimmer

Größe: 40 qm
 Belegung max.: 2
 Anzahl Schlafzimmer: 1
 WLAN: ja
 Nichtraucher: ja
 Terrasse: ja

Hinweise zu Haustieren

nach Absprache.

Allgemein: Doppelbett, Heizung, Nichtraucher, Nichtraucherhaus, radfreundlich, Terrasse, wanderfreundlich

Außenanlage: Sitzecke im Garten

Küche: Gefriermöglichkeit, Küche (offen), Küche (Pantry/Mini), Kühlschrank

Sanitär: Dusche/WC, Haartrockner

Service: Bettwäsche, Handtücher

Technik: WLAN, Kabel/Sat, TV - Flachbild

So haben Gäste nach ihrem Aufenthalt bewertet

5 von max. 6 Punkten bei 4 Bewertungen insgesamt

Punkte	1	2	3	4	5	6
Ausstattung Zimmer/Fewo	●	●	●	●	●	
Sauberkeit	●	●	●	●	●	
Service & Freundlichkeit	●	●	●	●	●	
Lage der Unterkunft (wie beschrieben)	●	●	●	●	●	
Beschreibung entsprach der Unterkunft	●	●	●	●	●	●
Preis-Leistung	●	●	●	●	●	●
Empfehlenswert	●	●	●	●	●	

Allgemeine Lageinformationen

Michelstadt - ein Naherholungsgebiet mit vielen Möglichkeiten.

Zahlreiche Wanderwege verlocken zum Wandern. Hinzuweisen ist auch auf zertifizierte Qualitätswanderwege wie den Niebelungensteig. Die Stadtmitte Michelstadt ist in 10 Minuten Fußweg erreichbar. Eine Touristeninformation ist sowohl in Michelstadt als auch in Erbach vorhanden.

Touristische Attraktion sind: das Mittelalterliches Rathaus, die Altstadt von Michelstadt, die Einhardsbasilika in Michelstadt-Steinbach, das Barockschloss Erbach mit seiner historischen Sammlung, die Therme Bad König.

Entfernungen

Arzt: 1.5 km

Autobahn: 50 km

Badestelle/Gewässer: 11 km

Bäcker: 1 km

Bahnhof: 2.5 km

Geldautomaten/Bank: 1.5 km

Bushaltestelle: 200 m

Flughafen: 68 km

Golfplatz: 12 km

Krankenhaus/Klinik: 3.5 km

Höhe über dem Meeresspiegel: 260 m

Messe: 73 km

Nachbar: 20 m

(Kur-)Park/Wald: 200 m

Radweg: 2 km

Restaurant: 1.5 km

Schwimm-/Spaßbad: 2 km

Supermarkt: 1.6 km

Therme: 10.5 km

Tourist-Information: 1.5 km

Wanderweg: 20 m

Zentrum: 1.5 km

Objekt ID: 81671