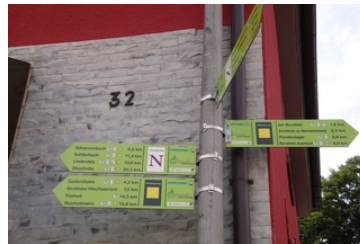


Gästehäuser Am Nibelungensteig

Pension

Lautertal-Reichenbach



Beschreibung

Wir bieten Ihnen in unseren beiden Gästehäusern am Fuß des Felsenmeeres und am zertifizierten Qualitätswanderweg „Nibelungensteig“ Wohlfühlatmosphäre vom Feinsten. Insgesamt stehen Ihnen acht und geschmackvoll eingerichtete Nichtraucher-Doppelzimmer, zwei Einzelzimmer, zwei Dreibettzimmer und zwei Vierbett-Appartements mit separatem Schlafzimmer zu Verfügung. Ein Doppelzimmer ist rollstuhlgerecht. Alle Zimmer verfügen über barrierefreie Bäder mit Dusche, WC und Haartrockner.

Selbstverständlich liegen uns auch unsere kleinen Gäste am Herzen: In zwei Zimmern ist es möglich, ein Gästebett für Kinder aufzustellen; auf Wunsch stellen wir Ihnen auch gerne ein Baby-Reisebett zur Verfügung.

Flachbild-Fernseher sowie Internetzugang in allen Zimmern sind bei uns generell Standard. Eine kleine Teeküche lädt zu einer Erfrischung ein zu steht Ihnen zum Zubereiten von Tee oder Kaffee zur Verfügung, ebenso der Kühlschrank für Erfrischungsgetränke (nicht auf den Zimmern!).

Im nahegelegenen Gasthaus „Zur Traube“ startet der neue Tag mit einem schmackhaften Frühstück. Für Wanderer besteht die Möglichkeit, ein Lunchpaket zu bestellen. Auf Wunsch fahren wir Ihr Wandergepäck zur nächsten Übernachtungsstätte.

Erbaut: 2012

Letzte Renovierung: 2021

Sprachen: englisch, deutsch

Appartment 21

Alle Zimmer verfügen über barrierefreie Bäder mit Dusche, WC und Haartrockner.

Flachbild-Fernseher sowie Internetzugang in allen Zimmern sind bei uns generell Standard. Eine kleine Teeküche lädt zu einer Erfrischung ein zu steht Ihnen zum Zubereiten von Tee oder Kaffee zur Verfügung, ebenso der Kühlschrank für Erfrischungsgetränke (nicht auf den Zimmern!).

Im nahegelegenen Gasthaus „Zur Traube“ startet der neue Tag mit einem schmackhaften Frühstück. Für Wanderer besteht die

Möglichkeit, ein Lunchpaket zu bestellen. Auf Wunsch fahren wir Ihr Wandergepäck zur nächsten Übernachtungsstätte.

Ausstattung Zimmer

Größe: 40 qm

Belegung max.: 4

WLAN: ja

Nichtraucher: ja

Waschmaschine: ja

Hinweise zu Haustieren

Haustiere nicht erlaubt

Allgemein: allergikerfreundlich, allergikerger. (tierfrei), familienfreundlich, für Monteure geeignet, getrennt stehende Betten, Heizung, Nichtraucher, Nichtraucherhaus, radfreundlich, wanderfreundlich

Außenanlage: Fahrradunterstellmöglichkeit, Parkplatz

Essen & Trinken: Biergarten, Frühstück möglich

Küche: Gemeinschaftsküche, Kühlschrank, Mikrowelle

Sanitär: Dusche, Dusche/WC, Haartrockner, WC-Toilette

Service: Bettwäsche, EC-Karten, Handtücher, Tiere nicht erlaubt, Trockner, Waschmaschine

Technik: WLAN, Kabel/Sat, TV - Flachbild

Appartment 31

Alle Zimmer verfügen über barrierefreie Bäder mit Dusche, WC und Haartrockner.

Flachbild-Fernseher sowie Internetzugang in allen Zimmern sind bei uns generell Standard. Eine kleine Teeküche lädt zu einer Erfrischung ein zu steht Ihnen zum Zubereiten von Tee oder Kaffee zur Verfügung, ebenso der Kühlschrank für Erfrischungsgetränke (nicht auf den Zimmern!).

Im nahegelegenen Gasthaus „Zur Traube“ startet der neue Tag mit einem schmackhaften Frühstück. Für Wanderer besteht die Möglichkeit, ein Lunchpaket zu bestellen. Auf Wunsch fahren wir Ihr Wandergepäck zur nächsten Übernachtungsstätte.

Ausstattung Zimmer

Größe: 40 qm

Belegung max.: 4

WLAN: ja

Nichtraucher: ja

Waschmaschine: ja

Hinweise zu Haustieren

Haustiere nicht erlaubt

Allgemein: allergikerfreundlich, allergikerger. (tierfrei), familienfreundlich, für Monteur geeignet, getrennt stehende Betten, Heizung, Nichtraucher, Nichtraucherhaus, radfreundlich, wanderfreundlich

Außenanlage: Fahrradunterstellmöglichkeit, Parkplatz

Essen & Trinken: Biergarten, Frühstück möglich

Küche: Gemeinschaftsküche, Kühlschrank, Mikrowelle

Sanitär: Dusche, Dusche/WC, Haartrockner, WC-Toilette

Service: Bettwäsche, EC-Karten, Handtücher, Tiere nicht erlaubt, Trockner, Waschmaschine

Technik: WLAN, Kabel/Sat, TV - Flachbild

Doppelzimmer 1



Alle Zimmer verfügen über barrierefreie Bäder mit Dusche, WC und Haartrockner.

Flachbild-Fernseher sowie Internetzugang in allen Zimmern sind bei uns generell Standard. Eine kleine Teeküche lädt zu einer Erfrischung ein zu steht Ihnen zum Zubereiten von Tee oder Kaffee zur Verfügung, ebenso der Kühlschrank für Erfrischungsgetränke (nicht auf den Zimmern!).

Im nahegelegenen Gasthaus „Zur Traube“ startet der neue Tag mit einem schmackhaften Frühstück. Für Wanderer besteht die Möglichkeit, ein Lunchpaket zu bestellen. Auf Wunsch fahren wir Ihr Wandergepäck zur nächsten Übernachtungsstätte.

Ausstattung Zimmer

Größe: 20 qm

Belegung max.: 2

WLAN: ja

Nichtraucher: ja

Hinweise zu Haustieren

Haustiere nicht erlaubt

Allgemein: allergikerfreundlich, allergikerger. (tierfrei), familienfreundlich, für Monteur geeignet, getrennt stehende Betten, Heizung, Nichtraucher, Nichtraucherhaus, radfreundlich, wanderfreundlich

Außenanlage: Fahrradunterstellmöglichkeit, Parkplatz

Essen & Trinken: Biergarten, Frühstück möglich

Sanitär: Dusche, Dusche/WC, Haartrockner, WC-Toilette

Service: Bettwäsche, EC-Karten, Handtücher, Tiere nicht erlaubt

Technik: WLAN, Kabel/Sat, TV - Flachbild

Doppelzimmer 11



Alle Zimmer verfügen über barrierefreie Bäder mit Dusche, WC und Haartrockner.

Flachbild-Fernseher sowie Internetzugang in allen Zimmern sind bei uns generell Standard. Eine kleine Teeküche lädt zu einer Erfrischung ein zu steht Ihnen zum Zubereiten von Tee oder Kaffee zur Verfügung, ebenso der Kühlschrank für Erfrischungsgetränke (nicht auf den Zimmern!).

Im nahegelegenen Gasthaus „Zur Traube“ startet der neue Tag mit einem schmackhaften Frühstück. Für Wanderer besteht die Möglichkeit, ein Lunchpaket zu bestellen. Auf Wunsch fahren wir Ihr Wandergepäck zur nächsten Übernachtungsstätte.

Ausstattung Zimmer

Größe: 20 qm
Belegung max.: 2
WLAN: ja
Nichtraucher: ja

Hinweise zu Haustieren

Haustiere nicht erlaubt

Allgemein: allergikerfreundlich, allergikerger. (tierfrei), familienfreundlich, für Monteure geeignet, getrennt stehende Betten, Heizung, Nichtraucher, Nichtraucherhaus, radfreundlich, wanderfreundlich

Außenanlage: Fahrradunterstellmöglichkeit, Parkplatz

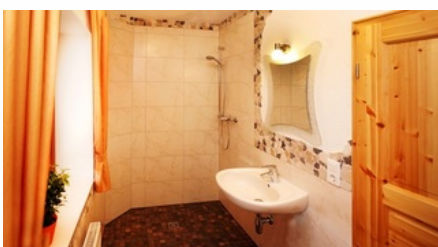
Essen & Trinken: Biergarten, Frühstück möglich

Sanitär: Dusche, Dusche/WC, Haartrockner, WC-Toilette

Service: Bettwäsche, EC-Karten, Handtücher, Tiere nicht erlaubt

Technik: WLAN, Kabel/Sat, TV - Flachbild

Doppelzimmer 12



Alle Zimmer verfügen über barrierefreie Bäder mit Dusche, WC und Haartrockner.

Flachbild-Fernseher sowie Internetzugang in allen Zimmern sind bei uns generell Standard. Eine kleine Teeküche lädt zu einer Erfrischung ein zu steht Ihnen zum Zubereiten von Tee oder Kaffee zur Verfügung, ebenso der Kühlschrank für Erfrischungsgetränke (nicht auf den Zimmern!).

Im nahegelegenen Gasthaus „Zur Traube“ startet der neue Tag mit einem schmackhaften Frühstück. Für Wanderer besteht die Möglichkeit, ein Lunchpaket zu bestellen. Auf Wunsch fahren wir Ihr Wandergepäck zur nächsten Übernachtungsstätte.

Ausstattung Zimmer

Größe: 20 qm
Belegung max.: 2
WLAN: ja
Nichtraucher: ja

Hinweise zu Haustieren

Haustiere nicht erlaubt

Allgemein: allergikerfreundlich, allergikerger. (tierfrei), familienfreundlich, für Monteure geeignet, getrennt stehende Betten, Heizung, Nichtraucher, Nichtraucherhaus, radfreundlich, wanderfreundlich

Außenanlage: Fahrradunterstellmöglichkeit, Parkplatz

Essen & Trinken: Biergarten, Frühstück möglich

Sanitär: Dusche, Dusche/WC, Haartrockner, WC-Toilette

Service: Bettwäsche, EC-Karten, Handtücher, Tiere nicht erlaubt

Technik: WLAN, Kabel/Sat, TV - Flachbild

Doppelzimmer 13

Alle Zimmer verfügen über barrierefreie Bäder mit Dusche, WC und Haartrockner.

Flachbild-Fernseher sowie Internetzugang in allen Zimmern sind bei uns generell Standard. Eine kleine Teeküche lädt zu einer Erfrischung ein zu steht Ihnen zum Zubereiten von Tee oder Kaffee zur Verfügung, ebenso der Kühlschrank für Erfrischungsgetränke (nicht auf den Zimmern!).

Im nahegelegenen Gasthaus „Zur Traube“ startet der neue Tag mit einem schmackhaften Frühstück. Für Wanderer besteht die Möglichkeit, ein Lunchpaket zu bestellen. Auf Wunsch fahren wir Ihr Wandergepäck zur nächsten Übernachtungsstätte.

Ausstattung Zimmer

Größe: 20 qm
Belegung max.: 2
Anzahl Schlafzimmer: 1
WLAN: ja
Nichtraucher: ja

Hinweise zu Haustieren

Haustiere nicht erlaubt

Allgemein: allergikerfreundlich, allergikerger. (tierfrei), familienfreundlich, für Monteure geeignet, getrennt stehende Betten,

Heizung, Nichtraucher, Nichtraucherhaus, radfreundlich, wanderfreundlich

Außenanlage: Fahrradunterstellmöglichkeit, Parkplatz

Essen & Trinken: Biergarten, Frühstück möglich

Sanitär: Dusche, Dusche/WC, Haartrockner, WC-Toilette

Service: Bettwäsche, EC-Karten, Handtücher, Tiere nicht erlaubt

Technik: WLAN, Kabel/Sat, TV - Flachbild

Doppelzimmer 14

Alle Zimmer verfügen über barrierefreie Bäder mit Dusche, WC und Haartrockner.

Flachbild-Fernseher sowie Internetzugang in allen Zimmern sind bei uns generell Standard. Eine kleine Teeküche lädt zu einer Erfrischung ein zu steht Ihnen zum Zubereiten von Tee oder Kaffee zur Verfügung, ebenso der Kühlschrank für Erfrischungsgetränke (nicht auf den Zimmern!).

Im nahegelegenen Gasthaus „Zur Traube“ startet der neue Tag mit einem schmackhaften Frühstück. Für Wanderer besteht die Möglichkeit, ein Lunchpaket zu bestellen. Auf Wunsch fahren wir Ihr Wandergepäck zur nächsten Übernachtungsstätte.

Ausstattung Zimmer

Größe: 20 qm

Belegung max.: 2

Anzahl Schlafzimmer: 1

WLAN: ja

Nichtraucher: ja

Hinweise zu Haustieren

Haustiere nicht erlaubt

Allgemein: allergikerfreundlich, allergikerger. (tierfrei), familienfreundlich, für Monteure geeignet, getrennt stehende Betten, Heizung, Nichtraucher, Nichtraucherhaus, radfreundlich, wanderfreundlich

Außenanlage: Fahrradunterstellmöglichkeit, Parkplatz

Essen & Trinken: Biergarten, Frühstück möglich

Sanitär: Dusche, Dusche/WC, Haartrockner, WC-Toilette

Service: Bettwäsche, EC-Karten, Handtücher, Tiere nicht erlaubt

Technik: WLAN, Kabel/Sat, TV - Flachbild

Doppelzimmer 3



Alle Zimmer verfügen über barrierefreie Bäder mit Dusche, WC und Haartrockner.

Flachbild-Fernseher sowie Internetzugang in allen Zimmern sind bei uns generell Standard. Eine kleine Teeküche lädt zu einer Erfrischung ein zu steht Ihnen zum Zubereiten von Tee oder Kaffee zur Verfügung, ebenso der Kühlschrank für Erfrischungsgetränke (nicht auf den Zimmern!).

Im nahegelegenen Gasthaus „Zur Traube“ startet der neue Tag mit einem schmackhaften Frühstück. Für Wanderer besteht die Möglichkeit, ein Lunchpaket zu bestellen. Auf Wunsch fahren wir Ihr Wandergepäck zur nächsten Übernachtungsstätte.

Ausstattung Zimmer

Größe: 20 qm

Belegung max.: 2

WLAN: ja

Nichtraucher: ja

Hinweise zu Haustieren

Haustiere nicht erlaubt

Allgemein: allergikerfreundlich, allergikerger. (tierfrei), familienfreundlich, für Monteure geeignet, getrennt stehende Betten, Heizung, Nichtraucher, Nichtraucherhaus, radfreundlich, wanderfreundlich

Außenanlage: Fahrradunterstellmöglichkeit, Parkplatz

Essen & Trinken: Biergarten, Frühstück möglich

Sanitär: Dusche, Dusche/WC, Haartrockner, WC-Toilette

Service: Bettwäsche, EC-Karten, Handtücher, Tiere nicht erlaubt

Technik: WLAN, Kabel/Sat, TV - Flachbild

Doppelzimmer 33



Alle Zimmer verfügen über barrierefreie Bäder mit Dusche, WC und Haartrockner.

Flachbild-Fernseher sowie Internetzugang in allen Zimmern sind bei uns generell Standard. Eine kleine Teeküche lädt zu einer Erfrischung ein zu steht Ihnen zum Zubereiten von Tee oder Kaffee zur Verfügung, ebenso der Kühlschrank für Erfrischungsgetränke (nicht auf den Zimmern!).

Im nahegelegenen Gasthaus „Zur Traube“ startet der neue Tag mit einem schmackhaften Frühstück. Für Wanderer besteht die Möglichkeit, ein Lunchpaket zu bestellen. Auf Wunsch fahren wir Ihr Wandergepäck zur nächsten Übernachtungsstätte.

Ausstattung Zimmer

Größe: 20 qm

Belegung max.: 2

WLAN: ja

Nichtraucher: ja

Hinweise zu Haustieren

Haustiere nicht erlaubt

Allgemein: allergikerfreundlich, allergikerger. (tierfrei), familienfreundlich, für Monteure geeignet, getrennt stehende Betten, Heizung, Nichtraucher, Nichtraucherhaus, radfreundlich, wanderfreundlich

Außenanlage: Fahrradunterstellmöglichkeit, Parkplatz

Essen & Trinken: Biergarten, Frühstück möglich

Sanitär: Dusche, Dusche/WC, Haartrockner, WC-Toilette

Service: Bettwäsche, EC-Karten, Handtücher, Tiere nicht erlaubt

Technik: WLAN, Kabel/Sat, TV - Flachbild

Doppelzimmer 4



Alle Zimmer verfügen über barrierefreie Bäder mit Dusche, WC und Haartrockner.

Flachbild-Fernseher sowie Internetzugang in allen Zimmern sind bei uns generell Standard. Eine kleine Teeküche lädt zu einer Erfrischung ein zu steht Ihnen zum Zubereiten von Tee oder Kaffee zur Verfügung, ebenso der Kühlschrank für Erfrischungsgetränke (nicht auf den Zimmern!).

Im nahegelegenen Gasthaus „Zur Traube“ startet der neue Tag mit einem schmackhaften Frühstück. Für Wanderer besteht die Möglichkeit, ein Lunchpaket zu bestellen. Auf Wunsch fahren wir Ihr Wandergepäck zur nächsten Übernachtungsstätte.

Ausstattung Zimmer

Größe: 20 qm

Belegung max.: 2

WLAN: ja

Nichtraucher: ja

Hinweise zu Haustieren

Haustiere nicht erlaubt

Allgemein: allergikerfreundlich, allergikerger. (tierfrei), familienfreundlich, für Monteure geeignet, getrennt stehende Betten, Heizung, Nichtraucher, Nichtraucherhaus, radfreundlich, wanderfreundlich

Außenanlage: Fahrradunterstellmöglichkeit, Parkplatz

Essen & Trinken: Biergarten, Frühstück möglich

Sanitär: Dusche, Dusche/WC, Haartrockner, WC-Toilette

Service: Bettwäsche, EC-Karten, Handtücher, Tiere nicht erlaubt

Technik: WLAN, Kabel/Sat, TV - Flachbild

Dreibettzimmer 41



Alle Zimmer verfügen über barrierefreie Bäder mit Dusche, WC und Haartrockner.

Flachbild-Fernseher sowie Internetzugang in allen Zimmern sind bei uns generell Standard. Eine kleine Teeküche lädt zu einer Erfrischung ein zu steht Ihnen zum Zubereiten von Tee oder Kaffee zur Verfügung, ebenso der Kühlschrank für Erfrischungsgetränke (nicht auf den Zimmern!).

Im nahegelegenen Gasthaus „Zur Traube“ startet der neue Tag mit einem schmackhaften Frühstück. Für Wanderer besteht die Möglichkeit, ein Lunchpaket zu bestellen. Auf Wunsch fahren wir Ihr Wandergepäck zur nächsten Übernachtungsstätte.

Ausstattung Zimmer

Größe: 25 qm

Belegung max.: 3

WLAN: ja

Nichtraucher: ja

Waschmaschine: ja

Hinweise zu Haustieren

Haustiere nicht erlaubt

Allgemein: allergikerfreundlich, allergikerger. (tierfrei), familienfreundlich, für Monteure geeignet, getrennt stehende Betten, Heizung, Nichtraucher, Nichtraucherhaus, radfreundlich, wanderfreundlich

Außenanlage: Fahrradunterstellmöglichkeit, Parkplatz

Essen & Trinken: Biergarten, Frühstück möglich

Küche: Gemeinschaftsküche, Kühlschrank, Mikrowelle

Sanitär: Dusche, Dusche/WC, Haartrockner, WC-Toilette

Service: Bettwäsche, EC-Karten, Handtücher, Tiere nicht erlaubt, Trockner, Waschmaschine

Technik: WLAN, Kabel/Sat, TV - Flachbild

Dreibettzimmer 42



Alle Zimmer verfügen über barrierefreie Bäder mit Dusche, WC und Haartrockner.

Flachbild-Fernseher sowie Internetzugang in allen Zimmern sind bei uns generell Standard. Eine kleine Teeküche lädt zu einer Erfrischung ein zu steht Ihnen zum Zubereiten von Tee oder Kaffee zur Verfügung, ebenso der Kühlschrank für Erfrischungsgetränke (nicht auf den Zimmern!).

Im nahegelegenen Gasthaus „Zur Traube“ startet der neue Tag mit einem schmackhaften Frühstück. Für Wanderer besteht die Möglichkeit, ein Lunchpaket zu bestellen. Auf Wunsch fahren wir Ihr Wandergepäck zur nächsten Übernachtungsstätte.

Ausstattung Zimmer

Größe: 25 qm

Belegung max.: 3

WLAN: ja

Nichtraucher: ja

Waschmaschine: ja

Hinweise zu Haustieren

Haustiere nicht erlaubt

Allgemein: allergikerfreundlich, allergikerger. (tierfrei), familienfreundlich, für Monteur geeignet, getrennt stehende Betten, Heizung, Nichtraucher, Nichtraucherhaus, radfreundlich, wanderfreundlich

Außenanlage: Fahrradunterstellmöglichkeit, Parkplatz

Essen & Trinken: Biergarten, Frühstück möglich

Küche: Gemeinschaftsküche, Kühlschrank, Mikrowelle

Sanitär: Dusche, Dusche/WC, Haartrockner, WC-Toilette

Service: Bettwäsche, EC-Karten, Handtücher, Tiere nicht erlaubt, Trockner, Waschmaschine

Technik: WLAN, Kabel/Sat, TV - Flachbild

Einzelzimmer 2

Alle Zimmer verfügen über barrierefreie Bäder mit Dusche, WC und Haartrockner.

Flachbild-Fernseher sowie Internetzugang in allen Zimmern sind bei uns generell Standard. Eine kleine Teeküche lädt zu einer Erfrischung ein zu steht Ihnen zum Zubereiten von Tee oder Kaffee zur Verfügung, ebenso der Kühlschrank für Erfrischungsgetränke (nicht auf den Zimmern!).

Im nahegelegenen Gasthaus „Zur Traube“ startet der neue Tag mit einem schmackhaften Frühstück. Für Wanderer besteht die Möglichkeit, ein Lunchpaket zu bestellen. Auf Wunsch fahren wir Ihr Wandergepäck zur nächsten Übernachtungsstätte.

Ausstattung Zimmer

Größe: 15 qm

Belegung max.: 1

WLAN: ja

Nichtraucher: ja

Hinweise zu Haustieren

Haustiere nicht erlaubt

Allgemein: allergikerfreundlich, allergikerger. (tierfrei), Einzelbett, familienfreundlich, für Monteure geeignet, Heizung, Nichtraucher, Nichtraucherhaus, radfreundlich, wanderfreundlich

Außenanlage: Fahrradunterstellmöglichkeit, Parkplatz

Essen & Trinken: Biergarten, Frühstück möglich

Sanitär: Dusche, Dusche/WC, Haartrockner, WC-Toilette

Service: Bettwäsche, EC-Karten, Handtücher, Tiere nicht erlaubt

Technik: WLAN, Kabel/Sat, TV - Flachbild

Einzelzimmer 32

Alle Zimmer verfügen über barrierefreie Bäder mit Dusche, WC und Haartrockner.

Flachbild-Fernseher sowie Internetzugang in allen Zimmern sind bei uns generell Standard. Eine kleine Teeküche lädt zu einer Erfrischung ein zu steht Ihnen zum Zubereiten von Tee oder Kaffee zur Verfügung, ebenso der Kühlschrank für Erfrischungsgetränke (nicht auf den Zimmern!).

Im nahegelegenen Gasthaus „Zur Traube“ startet der neue Tag mit einem schmackhaften Frühstück. Für Wanderer besteht die Möglichkeit, ein Lunchpaket zu bestellen. Auf Wunsch fahren wir Ihr Wandergepäck zur nächsten Übernachtungsstätte.

Ausstattung Zimmer

Größe: 15 qm

Belegung max.: 1

WLAN: ja

Nichtraucher: ja

Hinweise zu Haustieren

Haustiere nicht erlaubt

Allgemein: allergikerfreundlich, allergikerger. (tierfrei), Einzelbett, familienfreundlich, für Monteure geeignet, Heizung, Nichtraucher, Nichtraucherhaus, radfreundlich, wanderfreundlich

Außenanlage: Fahrradunterstellmöglichkeit, Parkplatz

Essen & Trinken: Biergarten, Frühstück möglich

Sanitär: Dusche, Dusche/WC, Haartrockner, WC-Toilette

Service: Bettwäsche, EC-Karten, Handtücher, Tiere nicht erlaubt

Technik: WLAN, Kabel/Sat, TV - Flachbild

Allgemeine Lageinformationen

Lautertal bietet mit einer Vielfalt an Attraktionen ein optimales Ausflugsziel. Am bekanntesten ist das sagenumwobenen Felsenmeer mit seinen riesigen Felsblöcken.

Lautertal im Vorderen Odenwald bietet eine ganze Menge Natur. Viele Wanderwege, darunter die beiden qualitätsgeprüften Fernwanderwege Alemannenweg und Nibelungensteig, durchqueren das Gebiet. Bemerkenswerte Höhen mit wunderschönen Aussichten liegen auf dem Weg. Hauptanziehungspunkt ist zweifelsohne das Felsenmeer mit seinem Infozentrum. Tausende kolossaler Granitblöcke ergießen sich vom Felsberg ins Tal nach Reichenbach. Lassen Sie sich in die Welt der Riesen und Kobolde entführen oder tauchen Sie ein in die Erdgeschichte vor 340 Millionen Jahren. Bei einer Klettertour durch das Steinmeer entdecken Sie Relikte römischer Steinmetzkunst. Granit als Baumaterial der Neuzeit finden Sie in der Metzendorf-Kirche in Gadernheim. Stille Kleinode stellen das Fachwerk-Rathaus in Elmshausen von 1777, die alte Dorfschmiede in Gadernheim und die spätgotische Kirche in Beedenkirchen dar.

Entfernungen

Arzt: 1 km

Autobahn: 9 km

Badestelle/Gewässer: 10 km

Bäcker: 500 m

Bahnhof: 8 km

Geldautomaten/Bank: 500 m

Bushaltestelle: 400 m

Flughafen: 60 km

Golfplatz: 9 km

Krankenhaus/Klinik: 10 km

Höhe über dem Meeresspiegel: 190 m

Messe: 65 km

Nachbar: 10 m

(Kur-)Park/Wald: 500 m

Radweg: 400 m

Restaurant: 400 m

Schwimm-/Spaßbad: 10 km

Supermarkt: 1 km

Therme: 35 km

Tourist-Information: 500 m

Wanderweg: 0 m

Zentrum: 200 m

Objekt ID: 37252