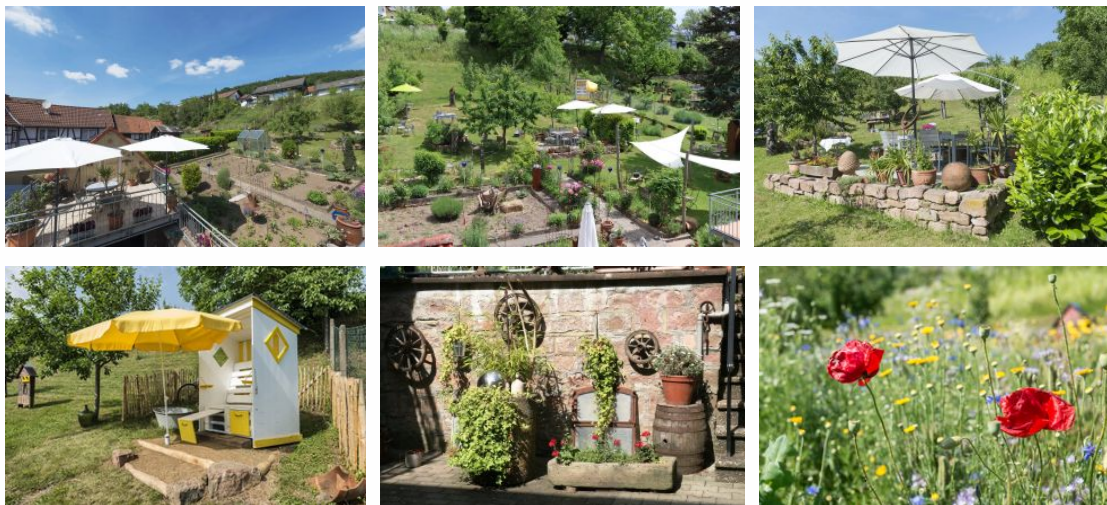


# FEWO Odenwald - Anna

Ferienwohnung - Apartment

Breuberg-Sandbach



## Beschreibung

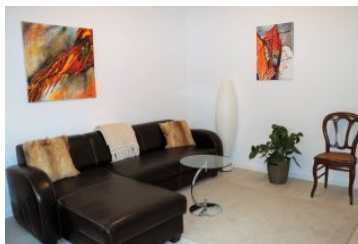
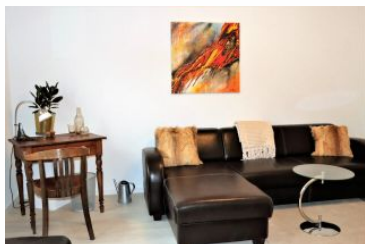
Die helle und freundliche FEWO Anna liegt im Erdgeschoss und ist über 5 Stufen zu erreichen. Sie besteht aus Küche mit Essplatz, Wohnzimmer, Schlafzimmer und Bad. Geeignet ist die Ferienwohnung für 2 (plus 2) Personen. Die Größe beträgt 46 m<sup>2</sup>. Ausgestattet ist sie mit einem Doppelbett (Schlafzimmer), Schlafcouch (Wohnzimmer), kompletter Küche (Kochfeld, Backofen, Mikrowelle, Geschirrspüler, Kaffeemaschine, Toaster, Wasserkocher, Kühlschrank mit Gefrierfach, Waschmaschine und Wäschetrockner) und Bad (große Dusche, Waschbecken, WC).

Selbstverständlich ist auch eine perfekte Ausstattung mit Geschirr, Gläsern (einschließlich verschiedenen Weingläsern), Besteck, Kochutensilien und einer Salatschleuder vorhanden. Bügeleisen und Bügelbrett gibt es auch. Die Wohnung bietet SAT-TV und Internetzugang (WLAN). Bettwäsche und Handtücher werden gestellt.

Letzte Renovierung: 2022

Sprachen: englisch, deutsch

## FEWO Odenwald - Anna





Die helle und freundliche FEWO Anna liegt im Erdgeschoss und ist über 5 Stufen zu erreichen. Sie besteht aus Küche mit Essplatz, Wohnzimmer, Schlafzimmer und Bad. Geeignet ist die Ferienwohnung für 2 (plus 2) Personen. Die Größe beträgt 46 m<sup>2</sup>. Ausgestattet ist sie mit einem Doppelbett (Schlafzimmer), Schlafcouch (Wohnzimmer), kompletter Küche (Kochfeld, Backofen, Mikrowelle, Geschirrspüler, Kaffeemaschine, Toaster, Wasserkocher, Kühlschrank mit Gefrierfach, Waschmaschine und Wäschetrockner) und Bad (große Dusche, Waschbecken, WC).

Selbstverständlich ist auch eine perfekte Ausstattung mit Geschirr, Gläsern (einschließlich verschiedenen Weingläsern), Besteck, Kochutensilien und einer Salatschleuder vorhanden. Bügeleisen und Bügelbrett gibt es auch.

Die Wohnung bietet SAT-TV und Internetzugang (WLAN). Bettwäsche und Handtücher werden gestellt.

## Ausstattung Zimmer

Größe: 46 qm

Belegung max.: 4

Anzahl Schlafzimmer: 1

WLAN: ja

Nichtraucher: ja

Waschmaschine: ja

### Hinweise zu Haustieren

Haustiere nicht erlaubt

**Allgemein:** Doppelbett, E-Auto Ladestation, E-Bike Ladestation, Fahrradraum abschließbar, familienfreundlich, Heizung, Nichtraucher, Nichtraucherhaus, radfreundlich, Reise-/Kinderbett, Schlafsofa, Schreibtisch, wanderfreundlich

**Außenanlage:** Fahrradunterstellmöglichkeit, Garten zur Nutzung, Parkplatz

**Essen & Trinken:** Biergarten, Frühstück möglich, Grillmöglichkeit, Vinothek/Weinkeller

**Küche:** Backofen, Gefriermöglichkeit, Kühlschrank, Mikrowelle, separate Küche, Spülmaschine

**Sanitär:** Dusche, Dusche/WC

**Service:** Bettwäsche, EC-Karten, Handtücher, Kleinkinderausstattung, Tiere nicht erlaubt, Trockner, Waschmaschine

**Technik:** CD-Player, WLAN, Kabel/Sat, TV - Flachbild

## Allgemeine Lageinformationen

Das Wahrzeichen der Stadt Breuberg ist die schon von weitem zu sehende, imposante Burg Breuberg, eine der besterhaltenen Burganlagen Deutschlands.

Die von weitem sichtbare 850 Jahre alte Burg Breuberg beherrscht das Landschaftsbild. Auf dieser größten und am besten erhaltenen Burg im süddeutschen Raum begeben Sie sich auf die Spuren der Ritter und genießen herrliche Aussichten. Am Fuße des Breubergs liegt der charmante Stadtteil Neustadt mit liebevoll restaurierten Fachwerkhäuser. Das in Deutschland einmalige Holzkreuz mit den Symbolen des Marktfriedens und der Marktgerichtsbarkeit zeugt von dieser jahrhundertealten Tradition.

In allen Stadtteilen finden Sie Natur pur, Entspannung und Bewegung. Ein gut markiertes Wanderwegenetz führt durch Wald und Flur. Mit zwei beschilderten Mountainbikestrecken ist Breuberg an das Geopark-Netz angeschlossen. Auf dem Mümlingtal-Radweg gelangen Sie bis zum Main. Lassen Sie sich von der „Kunst am Radweg“ inspirieren und machen Sie Halt im Skulpturenpark Breuberg-Aue. Anspruchsvolle nehmen die Herausforderung im Starkenburger Klettersteig an, einem ehemaligen Sandsteinbruch bei Hainstadt.

Breuberg liegt 137-306 m ü. NN und umfasst die Stadtteile Hainstadt, Neustadt, Rai-Braitenbach, Rosenbach, Sandbach und Wald-Amorbach.

## Entfernungen

Arzt: 500 m

Autobahn: 40 km

Badestelle/Gewässer: 14.5 km

Bäcker: 600 m

Bahnhof: 4 km

Geldautomaten/Bank: 5 km

Bushaltestelle: 200 m

Flughafen: 64 km

Golfplatz: 14 km

Krankenhaus/Klinik: 21 km

Nachbar: 100 m

(Kur-)Park/Wald: 100 m

Radweg: 600 m

Restaurant: 500 m

Schwimm-/Spaßbad: 1.4 km

Supermarkt: 800 m

Therme: 10 km

Tourist-Information: 3.5 km

Wanderweg: 300 m

Zentrum: 500 m

## Adresse

Ernst-Ludwig-Straße 21

64747 Breuberg-Sandbach

[+49-1714-719666](tel:+49-1714-719666)

[hj.menzer@gmx.de](mailto:hj.menzer@gmx.de)

Objekt ID: 139907