

Mehrfamilienhaus Bad König

Ferienwohnung - Apartment

Bad König

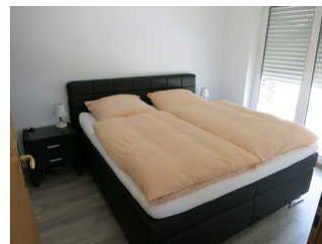
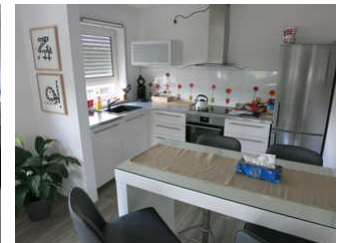


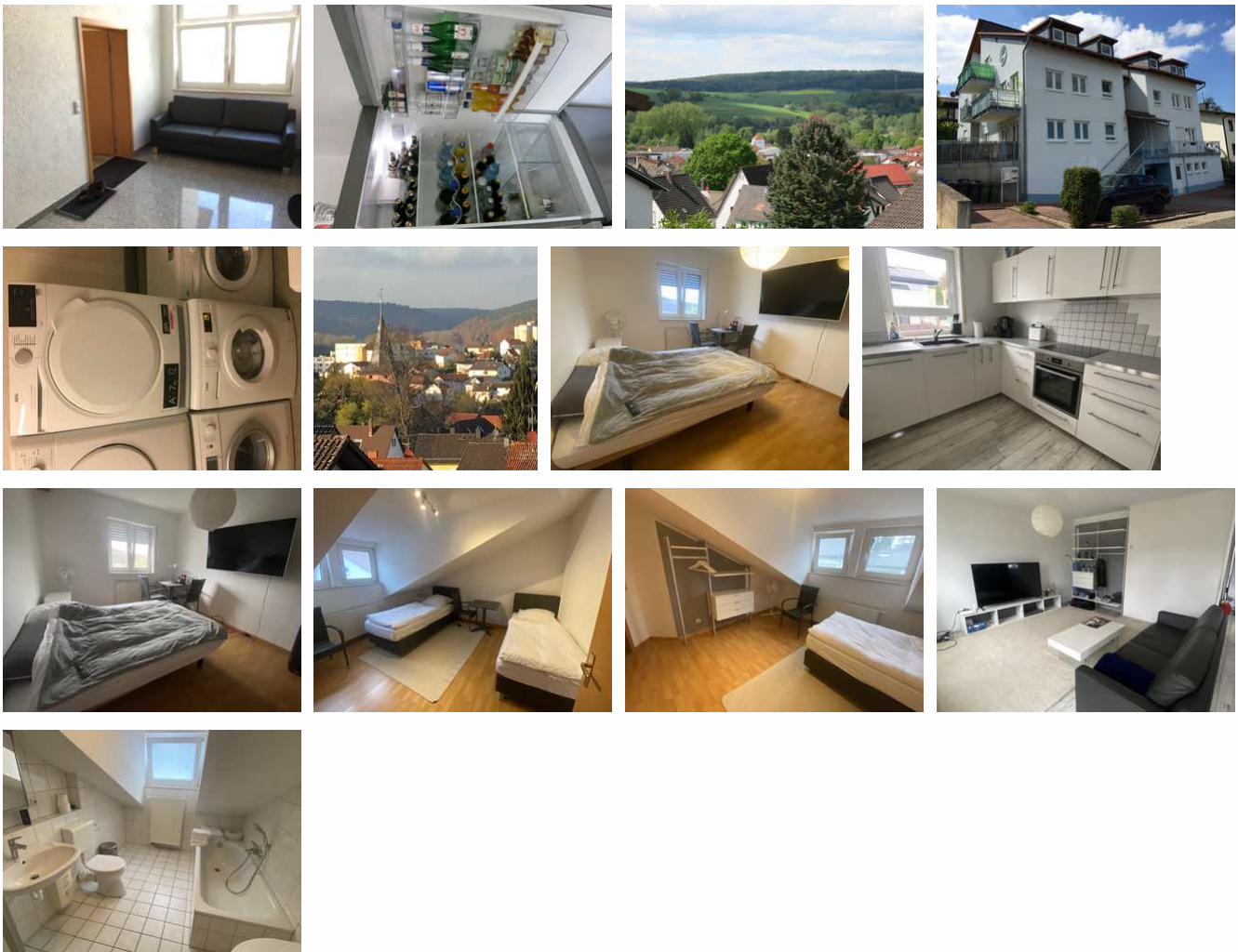
Beschreibung

Das Gebäude ist ein Mehrfamilienhaus mit 10 Wohnungen welches vor allem von Dauermietern bewohnt wird. Es gibt eine Tiefgarage und einen Gartenstreifen rings um das Gebäude herum. Eigene Parkmöglichkeiten sind vor dem Gebäude und öffentliche vorhanden.

Sprachen: englisch, französisch, deutsch

Business apartment





Schöne helle Wohnung mit vielen Fenstern und Blick auf Bad König

Wohnung mit separatem Schlafzimmer und kombinierten Koch, Wohn und Essbereich. Die vielen Fenster mit Ausblick auf Bad König und die umliegenden Hügel machen die Wohnung sehr hell und freundlich.

Ausstattung Zimmer

Größe: 55 qm

Belegung max.: 4

Anzahl Schlafzimmer: 1

WLAN: ja

Nichtraucher: ja

Spülmaschine: ja

Hinweise zu Haustieren

Haustiere nicht erlaubt

Allgemein: Balkon, Doppelbett, für Monteure geeignet, Heizung, Nichtraucher, Nichtraucherhaus, radfreundlich, Schlafsofa, wanderfreundlich

Außenanlage: Fahrradunterstellmöglichkeit, Parkplatz, Tiefgarage

Küche: Backofen, Küche (offen), Kühlschrank, Spülmaschine

Sanitär: Badewanne, Dusche/WC

Service: Bettwäsche, Handtücher, Tiere nicht erlaubt

Technik: WLAN, Kabel/Sat, Smart-TV

Maisonette 1



Wohnung auf 2 Ebenen mit 2 Balkonen und separater Küche. Im Haus gibt es 2 möbliert vermietbare Maisonettewohnungen. Beide haben im Obergeschoss 2 Schlafzimmer und ein Bad mit Wanne und Dusche. Im unteren Geschoss befindet sich jeweils ein grosszügiges Wohnzimmer mit Couch und vollständig ausgestatteter Küche sowie zwei Balkons.

Ausstattung Zimmer

Größe: 85 qm

Belegung max.: 4

Anzahl Schlafzimmer: 2

WLAN: ja

Nichtraucher: ja

Waschmaschine: ja

Hinweise zu Haustieren

Haustiere nicht erlaubt

Allgemein: Balkon, Doppelbett, Einzelbett, für Monteure geeignet, Heizung, Nichtraucher, Nichtraucherhaus, radfreundlich, Schlafsofa, wanderfreundlich

Außenanlage: Fahrradunterstellmöglichkeit, Parkplatz, Tiefgarage

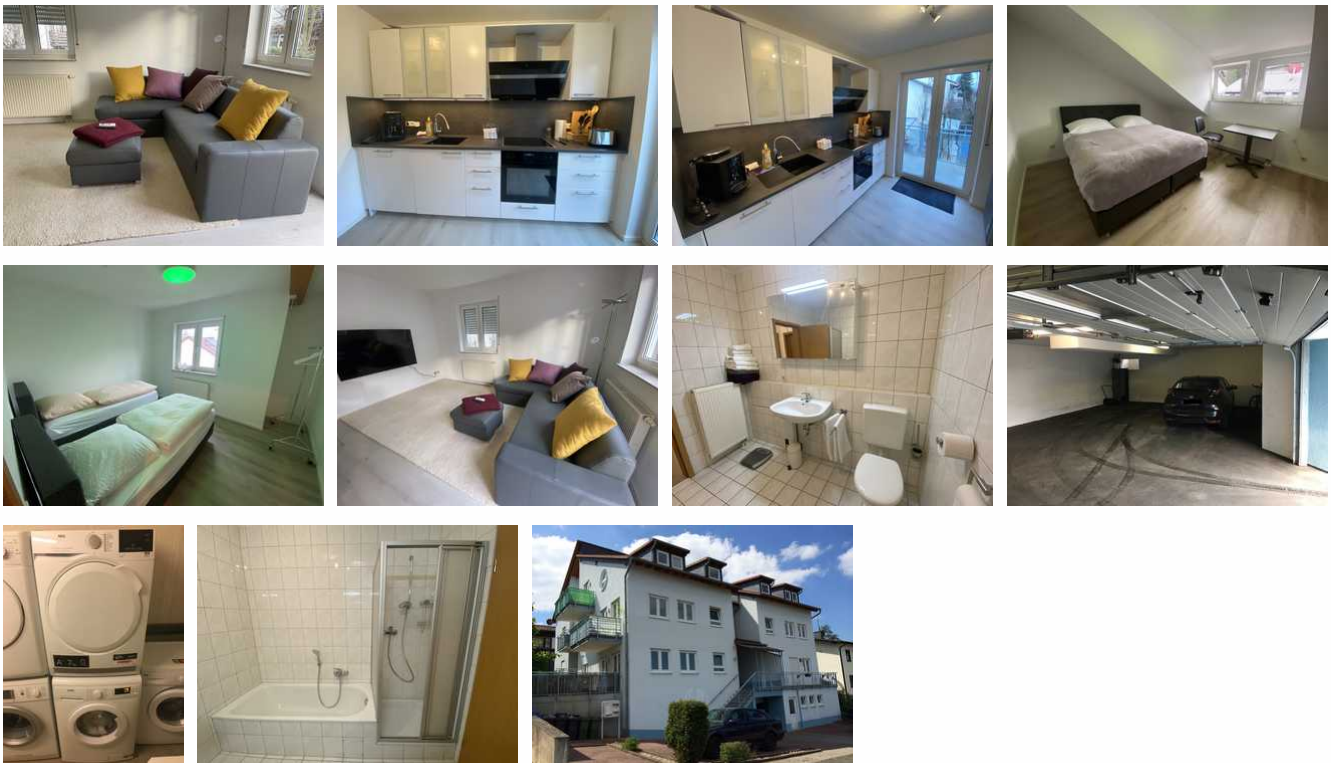
Küche: Backofen, Gefriermöglichkeit, Kühlschrank, separate Küche, Spülmaschine

Sanitär: Bad/WC, Badewanne, Dusche, Gäste-WC, Haartrockner

Service: Bettwäsche, Handtücher, Mini-Bar, Tiere nicht erlaubt, Trockner, Waschmaschine

Technik: WLAN, Kabel/Sat, Smart-TV, TV - Flachbild

Maisonette 2



Grosse Wohnung mit 2 Schlafzimmern und Separater Küche und Wohnbereich auf 2 Etagen

Im Haus gibt es 2 möbliert vermietbare Maisonettewohnungen. Beide haben im Obergeschoss 2 Schlafzimmer und ein Bad mit Wanne und Dusche. Im unteren Geschoss befindet sich jeweils ein grosszügiges Wohnzimmer mit Couch und vollständig ausgestatteter Küche sowie zwei Balkons.

Ausstattung Zimmer

Größe: 85 qm
Belegung max.: 4
Anzahl Schlafzimmer: 2
WLAN: ja
Nichtraucher: ja
Waschmaschine: ja

Hinweise zu Haustieren

Haustiere nicht erlaubt

Allgemein: Balkon, Doppelbett, Einzelbett, für Monteure geeignet, Heizung, Nichtraucher, Nichtraucherhaus, radfreundlich, Schlafsofa, wanderfreundlich

Außenanlage: Fahrradunterstellmöglichkeit, Parkplatz, Tiefgarage

Küche: Backofen, Gefriermöglichkeit, Kühlschrank, separate Küche, Spülmaschine

Sanitär: Bad/WC, Badewanne, Dusche, Gäste-WC, Haartrockner

Service: Bettwäsche, Handtücher, Mini-Bar, Tiere nicht erlaubt, Trockner, Waschmaschine

Technik: WLAN, Kabel/Sat, Smart-TV, TV - Flachbild

Allgemeine Lageinformationen

Der große Schatz von Bad König ist eine Quelle mit natürlichem Thermalwasser, die den Ruf der Stadt als einziges Thermalheilbad im Odenwald begründet.

Sanft ansteigende Bergzüge umrahmen die Stadt Bad König im Mümlingtal. Im Westen berührt der schöne Kurpark die Mümling. In Bad Königs Innenstadt reizen das kleine Schlösser-Ensemble und die historische Kirche mit ihrem Charme. Kulturelle Veranstaltungen auf der Freilichtbühne und in der Wandelhalle bieten Schmaus für Ohren und Geist in stimmungsvollem Ambiente.

Schon die Römer scheinen die Heil- und Thermalquellen zu schätzen gewusst zu haben. Freunde des nassen Elements finden in der Odenwald-Therme Badekultur auf höchstem Niveau. Nicht umsonst darf die Stadt das Prädikat „Bad“ ihrem Namen hinzufügen. Erholung für gestresste Atemwegsorgane verspricht die Salzgrotte. Natürlich kommen auch Freiluft-Freunde auf ihre Kosten. Zertifizierte Wanderwege locken in die umgebenden Wälder. Der Mümlingtal-Radweg lädt zum bequemen Radeln in die Nachbarstädte ein. Wer es ruhiger mag, findet in den umliegenden Ortsteilen Erholung. Die Fläche um Bad König besteht zu 46,13 % aus Wald.

Das Haus befindet sich am Hang und fussläufig zum Zentrum sowie zum umliegenden Wald.

Entfernungen

Arzt: 700 m

Autobahn: 30 km

Badestelle/Gewässer: 600 m

Bäcker: 400 m

Bahnhof: 700 m

Geldautomaten/Bank: 700 m

Bushaltestelle: 600 m

Flughafen: 60 km

Golfplatz: 5 km

Krankenhaus/Klinik: 13 km

Höhe über dem Meeresspiegel: 210 m

Messe: 65 km

Nachbar: 50 m

(Kur-)Park/Wald: 600 m

Radweg: 500 m

Restaurant: 200 m

Schwimm-/Spaßbad: 700 m

Supermarkt: 700 m

Therme: 400 m

Tourist-Information: 600 m

Wanderweg: 300 m

Zentrum: 600 m

Adresse

Mozartstrasse 17

64732 Bad König

[+491714482986](tel:+491714482986)

Gernot@schaeffter.com

[Homepage](#)

Objekt ID: 137097