

# Ferienwohnung Hawk

Ferienwohnung - Apartment

Laudenbach



## Beschreibung

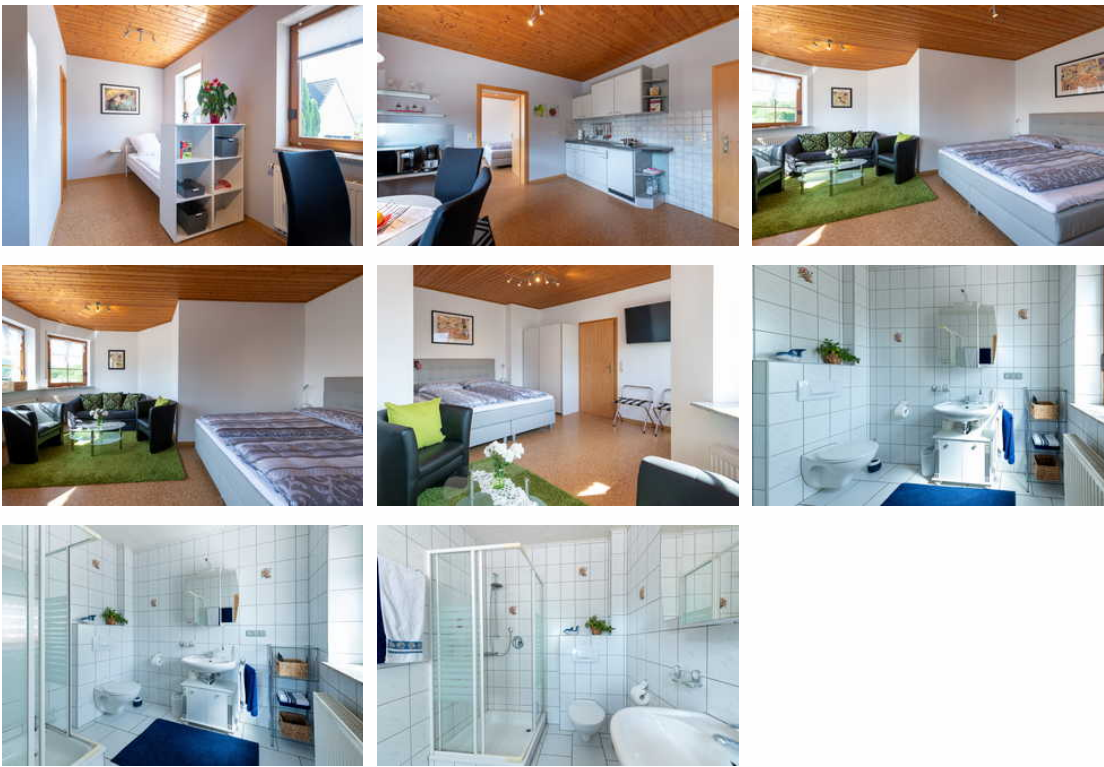
Wir bieten Ihnen eine helle und freundliche Parterrewohnung in Südlage für drei Personen. Die Ferienwohnung wurde neu renoviert. Der Wohn-Schlafraum ist mit einem hochwertigem Boxspringbett und TV ausgestattet. Bettwäsche und Handtücher werden gestellt und wöchentlich gewechselt. Ein separater, möblierter Terrassenbereich steht Ihnen direkt am Waldrand zur Verfügung. Idealer Ausgangspunkt für Wanderungen. Parkmöglichkeit finden Sie direkt am Haus. Fahrräder können unterstellt werden.

Letzte Renovierung: 2021

Sprachen: englisch, deutsch

## Ferienwohnung Hawk





Der Wohn-Schlafrum ist mit einem hochwertigem Boxspringbett und TV ausgestattet. Bettwäsche wird gestellt und wöchentlich gewechselt. Ein separater, möblierter Terrassenbereich steht Ihnen direkt am Waldrand zur Verfügung. Idealer Ausgangspunkt für Wanderungen. Parkmöglichkeit finden Sie direkt am Haus. Fahrräder können unterstellt werden.

## Ausstattung Zimmer

Größe: 55 qm

Belegung max.: 3

WLAN: ja

Nichtraucher: ja

Waschmaschine: ja

Terrasse: ja

### Hinweise zu Haustieren

Haustiere nicht erlaubt

**Allgemein:** allergikerfreundlich, allergikerger. (tierfrei), Doppelbett, ebenerdig, Einzelbett, Fahrradraum abschließbar, familienfreundlich, Heizung, Hochstuhl, Nichtraucher, Panoramablick, radfreundlich, Reise-/Kinderbett, Terrasse, wanderfreundlich, Wohn/Schlafrum komb.

**Außenanlage:** Parkplatz, Sitzecke im Garten

**Essen & Trinken:** Grillmöglichkeit

**Küche:** Backofen, Gefriermöglichkeit, Küche (offen), Kühlschrank, Mikrowelle

**Sanitär:** Bad/WC, Dusche, Haartrockner

---

**Service:** Bettwäsche, Handtücher, Tiere nicht erlaubt, Trockner, Waschmaschine

---

**Technik:** WLAN, Kabel/Sat, TV - Flachbild

---

## Allgemeine Lageinformationen

---

Bei Laudenbach fällt der Odenwald steil zum Maintal ab. So verbindet die landschaftlich schön gelegene Gemeinde alle Vorzüge einer Mittelgebirgs- und Flusslandschaft.

Nicht weit von der malerischen Kreisstadt Miltenberg entfernt liegt die kleine Gemeinde Laudenbach am Main. Zwischen Odenwald und Spessart bildet sie den idealen Ausgangspunkt für Ausflüge in die Natur. Ob Wanderungen die Berge hinauf durch den Wald oder gemächliche Radtouren am Main entlang, hier dürfen Sie Ihre sportliche Variante wählen. Das einstige „Luthinbach“ blickt auf eine bewegte Geschichte zurück; die erste urkundliche Erwähnung datiert auf das Jahr 1250.

Das zweiflügelige Schloss mit Parkanlage aus dem 18. Jahrhundert ist heute im Privatbesitz der Familie zu Löwenstein. Legendar dagegen präsentiert sich seit fast 50 Jahren die Theater-Truppe Laudenbach mit ihren alljährlich im März/April stattfindenden Vorführungen.

Ein Erlebnis für alle Sinne erwartet Sie im ehemaligen Sandsteinbruch. In dieser Freiluft-Begegnungsstätte dürfen Jung und Alt spielerisch die unterschiedlichsten Klangkörper ausprobieren.

## Entfernungen

---

Arzt: 5 km

Autobahn: 34 km

Badestelle/Gewässer: 1 km

Bäcker: 1 km

Geldautomaten/Bank: 1 km

Bushaltestelle: 1 km

Flughafen: 75 km

Golfplatz: 14 km

Krankenhaus/Klinik: 11 km

Messe: 80 km

Nachbar: 100 m

(Kur-)Park/Wald: 50 m

Radweg: 1 km

Restaurant: 1 km

Schwimm-/Spaßbad: 4 km

Supermarkt: 4 km

Therme: 18 km

Tourist-Information: 9 km

Wanderweg: 50 m

Zentrum: 1 km

Objekt ID: 133353