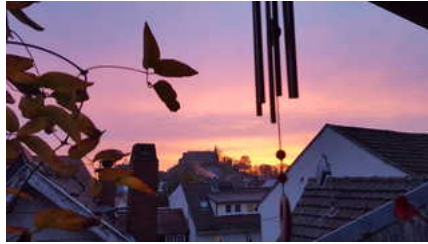


Kapitän Jacks kuschelige Kajüte

Ferienwohnung - Apartment

Lindenfels



Beschreibung

Das Odenwaldstädtchen Lindenfels ist eingerahmt von bewaldeten Hängen, liegt direkt am Nibelungensteig und ermöglicht Ihnen vielfältige Freizeitmöglichkeiten wie Mountainbike-Strecken, ein Freibad, eine Burg mit phantastischen Ausblick und ein Drachendomuseum.

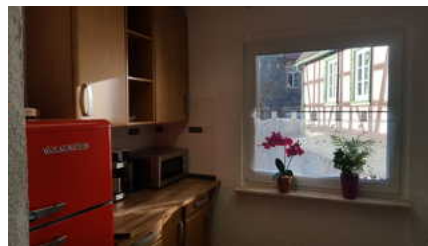
Kapitän Jacks kuschelige Kajüte bietet Ihnen eine Küche mit neuem Retrokühlschrank incl. Gefrierfach sowie Mikrowelle, Kaffeemaschine und Backofen, einen kleinen Essbereich mit Wäscheregal und ein Bad mit begehbare Dusche und Toilette. Im Wohnraum bequemes Sofa mit TV.

Ein Französisches Bett befindet sich auf der Hochebene, erreichbar über eine Holzterrasse und eine Sauna rundet das Angebot ab.

Letzte Renovierung: 2019

Sprachen: englisch, deutsch

Kapitän Jacks kuschelige Kajüte





Kapitän Jacks kuschelige Kajüte bietet Ihnen eine Küche mit neuem Retrokühlschrank incl. Gefrierfach sowie Mikrowelle, Kaffeemaschine und Backofen, einen kleinen Essbereich mit Wäscheregal und ein Bad mit begehrter Dusche und Toilette. Im Wohnraum bequemes Sofa mit TV.

Ein Französisches Bett befindet sich auf der Hochebene, erreichbar über eine Holzterrasse und eine Sauna rundet das Angebot ab.

Ausstattung Zimmer

Größe: 20 qm

Belegung max.: 2

Nichtraucher: ja

Backofen: ja

Hinweise zu Haustieren

Haustiere nicht erlaubt

Allgemein: französisches Bett, für Monteur geeignet, Heizung, Nichtraucher, Nichtraucherhaus, radfreundlich, wanderfreundlich

Außenanlage: Parkplatz

Freizeit: Sauna

Küche: Backofen, Gefriermöglichkeit, Küche (offen), Kühlschrank, Mikrowelle

Sanitär: Dusche/WC, Haartrockner

Service: Bettwäsche, Handtücher, Tiere nicht erlaubt

Technik: Kabel/Sat, TV - Flachbild

Allgemeine Lageinformationen

Das Odenwaldstädtchen Lindenfels ist eingerahmt von bewaldeten Hängen. Direkt am Nibelungensteig gelegen, MountainbikeStrecken, Freibad, Burg und Drachendomuseum runden das Freizeitangebot ab.

Kulinarisch: Italienische, indische und deutsche regionale Küche. Etliche Cafés, Bäcker und ein Lebensmittelgeschäft vor Ort. Sternförmig sind Michelstadt, Erbach und Miltenberg, Weinheim und Heidelberg, Darmstadt und Frankfurt zu erkunden. Weitere Attraktionen Sommerrodelbahn und Solardraisine in der Nähe.

Entfernungen

Arzt: 1 km

Autobahn: 23 km

Badestelle/Gewässer: 1 km

Bäcker: 100 m

Bahnhof: 10 km

Geldautomaten/Bank: 1 km

Bushaltestelle: 100 m

Flughafen: 55 km

Golfplatz: 20 km

Krankenhaus/Klinik: 22 km

Höhe über dem Meeresspiegel: 450 m

Messe: 60 km

Nachbar: 10 m

(Kur-)Park/Wald: 400 m

Restaurant: 100 m

Schwimm-/Spaßbad: 1 km

Supermarkt: 500 m

Therme: 30 km

Tourist-Information: 300 m

Wanderweg: 100 m

Zentrum: 300 m

Adresse

Freiherr-von-Stein-Straße 7

64678 Lindenfels

[+49 178 4026592](tel:+491784026592)

thomloeffler@web.de

Objekt ID: 115719