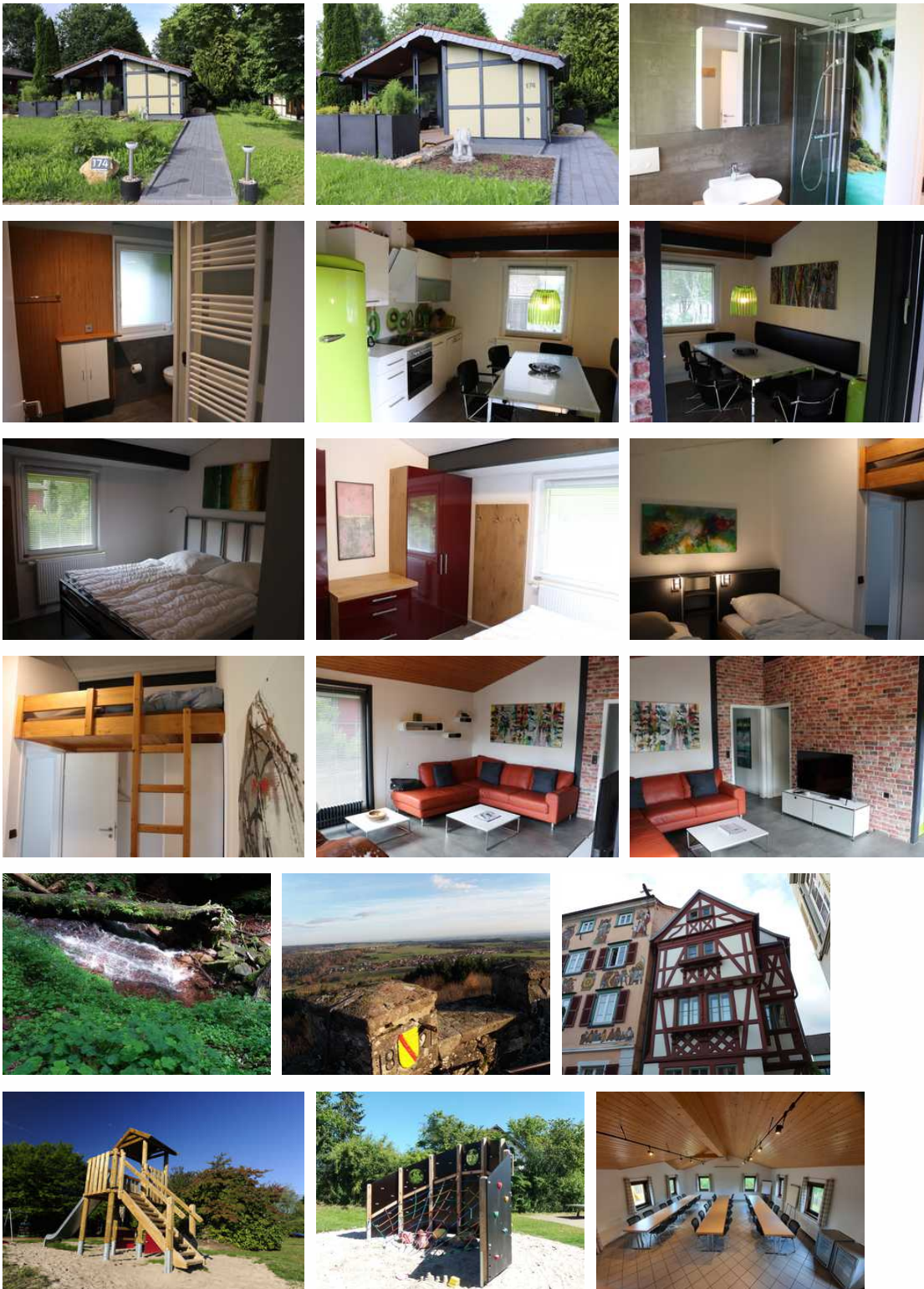


Ferienhaus Robinson Paradiesecke 174

Ferienhaus - Feriendorf

Waldbrunn



Beschreibung

Das Ferienhaus Robinson Nr. 174 ist freistehend und schön gelegen in der Straße "Paradiesecke". Im vorderen Bereich des

Hauses gibt es einen großen offenen Wohnbereich mit anschließender Küche. Die beiden Schlafzimmer liegen im hinteren Bereich des Hauses. Das Ferienhaus hat eine große Südterrasse, die von den Eigentümern mit Grünpflanzen so eingefasst wurde, dass diese maximalen Sonnengenuss bei viel Privatsphäre bietet. Das Ferienhaus ist modern mit hellen Böden und Möbeln ausgestattet. Sie werden sich sofort wie zu Hause fühlen.

Wir bieten im Feriendorf auch einen gemütlichen Gruppenraum an. Der Raum ist ein idealer Ort für Familienfeiern und verfügt über eine neue Bestuhlung für bis zu 50 Personen. Im Gruppenraum gibt es einen großen Geschirrspüler, mehrere Kühlschränke sowie ausreichend Geschirr und Besteck. Darüber hinaus ist der Raum auch mit einem Beamer sowie einer Leinwand ausgestattet und eignet sich dadurch sehr gut für Seminare. Die Raummiete beträgt pro Tag 45,00 € sowie 25,00 € Endreinigung. Reservierungen nehmen wir gerne als Gruppenraumwunsch oder über unser Kontaktformular entgegen.

Kostenloses WiFi ist an der Rezeption verfügbar.

Sprachen: englisch, französisch, deutsch

Qualitätssiegel



Ferienhaus Robinson



Das Ferienhaus "Robinson" bietet bis zu fünf Personen Platz. Es verfügt über eine voll ausgestattete Küche, einen Wohnraum mit TV und zwei separate Schlafzimmer. Die Schlafzimmer befinden sich im Erdgeschoß. Sie sind aufgeteilt in ein Schlafzimmer mit einem Doppelbett und ein Schlafzimmer mit zwei einzelnen Betten und einem Hochbett. In der Küche befinden sich unter anderem Kaffeemaschine, Wasserkocher, Herd sowie ein Backofen. Die Sonnenterrasse und ein privater Gartenteil bieten Entspannung pur.

Ausstattung Zimmer

Größe: 59 qm

Belegung max.: 5

Anzahl Schlafzimmer: 2

Spülmaschine: ja

Terrasse: ja

Backofen: ja

Hinweise zu Haustieren

Haustiere nicht erlaubt

Allgemein: allergikerfreundlich, behindertenfreundlich(Kat.), behindertenfreundlich(Obj.), Doppelbett, ebenerdig, Einzelbett,

Etagenbett, familienfreundlich, Nichtraucherhaus, radfreundlich, separates Grundstück, Terrasse, wanderfreundlich

Außenanlage: Garten zur Nutzung, Parkplatz

Essen & Trinken: Grillmöglichkeit

Küche: Backofen, Küche (offen), Kühlschrank, separate Küche, Spülmaschine

Sanitär: Dusche, Dusche/WC, WC-Toilette

Service: Brötchenservice, Brötchenservice, EC-Karten, Kreditkarten, Tiere nicht erlaubt

Technik: TV - Flachbild

So haben Gäste nach ihrem Aufenthalt bewertet

5 von max. 6 Punkten bei 7 Bewertungen insgesamt

Punkte	1	2	3	4	5	6
Ausstattung Zimmer/Fewo	●	●	●	●	●	
Sauberkeit	●	●	●	●	●	
Service & Freundlichkeit	●	●	●	●	●	●
Lage der Unterkunft (wie beschrieben)	●	●	●	●	●	●
Beschreibung entsprach der Unterkunft	●	●	●	●	●	●
Preis-Leistung	●	●	●	●	●	●
Empfehlenswert	●	●	●	●	●	●

Allgemeine Lageinformationen

Das Feriendorf liegt unmittelbar am Katzenbuckel, der mit 626 m höchsten Erhebung im hohen Odenwald. Auf einer Gesamtfläche von 16 ha stehen im Feriendorf insgesamt 70 Ferienhäuser zur Vermietung um einen erholsamen Urlaub mitten im Naturpark Neckartal-Odenwald zu verbringen. Herrliche Wälder laden vom Frühjahr bis in den Spätherbst zu ausgedehnten Wanderungen ein.

In nächster Umgebung können Sie die Natur genießen, in der Katzenbuckel Therme entspannen oder im Sommer die Schlossfestspiele in Zwingenberg besuchen. Im Winter ist Waldbrunn die Hochburg des Skilanglaufs im Odenwald. Überall finden Sie urige Gaststätten, die Sie mit Odenwälder Spezialitäten zum Verweilen einladen. Das ganze Jahr über hält Waldbrunn ein attraktives Freizeitangebot für Sie bereit. Aber auch für Ihre Gesundheit und Ihre Regeneration hat Waldbrunn viel zu bieten. Interessante und abwechslungsreiche Ausflüge lassen sich in benachbarte, geschichtsträchtige Städte wie zum Beispiel Heidelberg unternehmen. Unterhalb von Waldbrunn liegt das idyllische Neckartal, das zwischen Rebhängen und Wäldern eingebettet, den romantischsten Teil der Deutschen Burgenstraße beheimatet. Die Deutsche Burgenstraße führt von Mannheim über Heidelberg, Bad Wimpfen nach Heilbronn und Weinsberg.

Entfernungen

Arzt: 2.5 km	Autobahn: 45 km	Badestelle/Gewässer: 9 km	Bäcker: 1 km
Bahnhof: 9 km	Geldautomaten/Bank: 2.5 km	Bushaltestelle: 500 m	Flughafen: 110 km
Golfplatz: 20 km	Krankenhaus/Klinik: 9 km	Loipe: 500 m	Höhe über dem Meeresspiegel: 480 m
Messe: 40 km	Nachbar: 100 m	(Kur-)Park/Wald: 1 km	Radweg: 500 m
Restaurant: 1.5 km	S-Bahn: 9 km	Schwimm-/Spaßbad: 2 km	Skigebiet: 2 km
Supermarkt: 1 km	Therme: 2 km	Tourist-Information: 2 km	Wanderweg: 1.5 km
Zentrum: 1 km			

Adresse

Paradiesecke 174

69429 Waldbrunn

[+49-6274-91090](tel:+49-6274-91090)

info@feriendorf-waldbrunn.de

Objekt ID: 109468