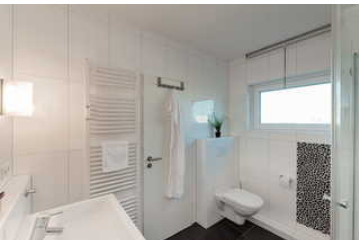


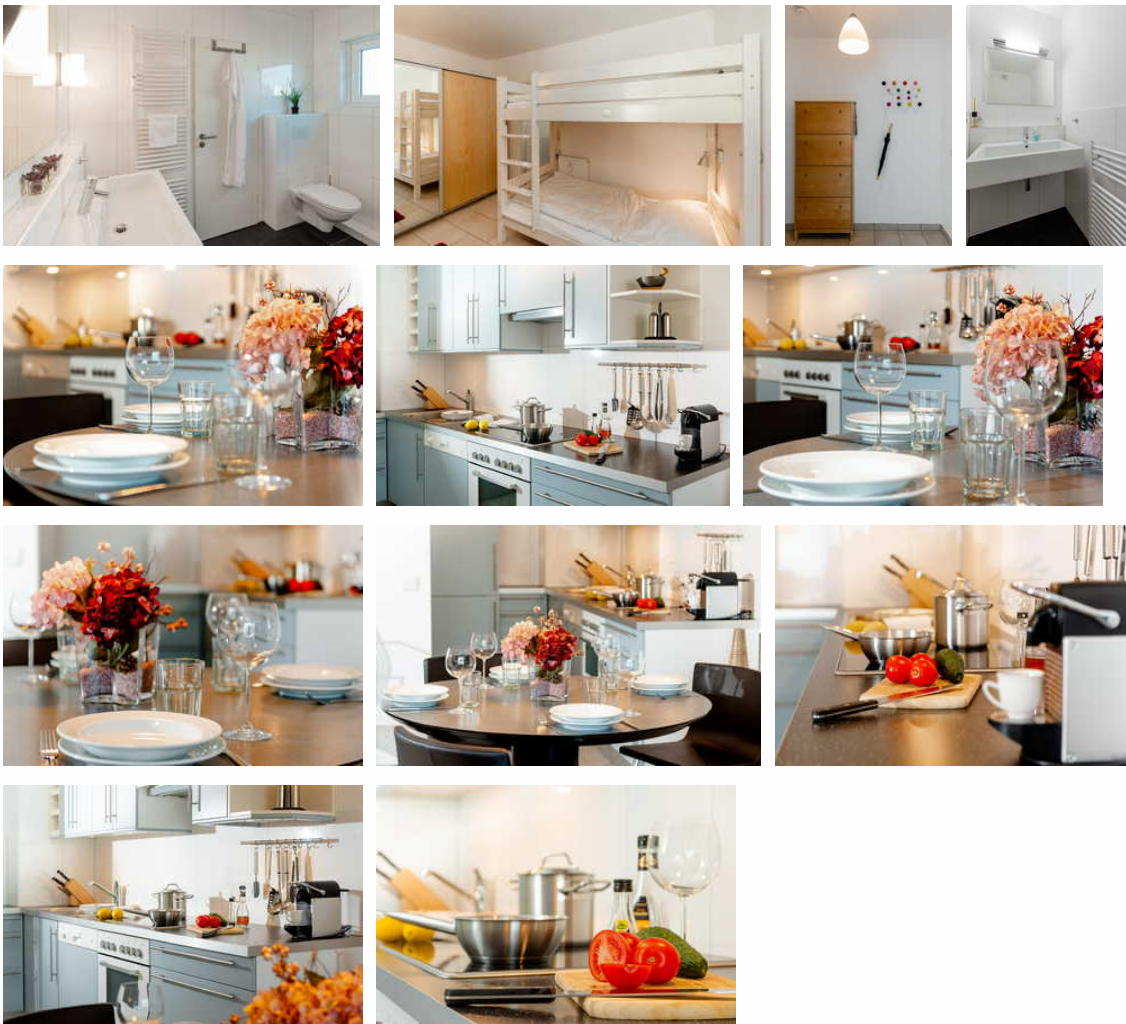
Ferienwohnung Kohring

1 F ★★★★★

Ferienwohnung - Apartment

Sylt/Westerland





Beschreibung

Moderne designorientierte 4-Sterne-Ferienwohnung in zentraler Lage mit perfekter Ausstattung! Bis zu 4 Personen finden Platz in der exklusiv eingerichteten Wohnung. Das Objekt ist barrierefrei und besonders für Allergiker geeignet.

Sitzgelegenheiten auf beiden Balkonen laden zum nachmittäglichen Sonnenbad ein.

Waschküche (Münzwaschmaschine und Trockner) und ein Stellplatz für Fahrräder sind vorhanden.

Ein komfortabler Tiefgaragenstellplatz im Haus kann angemietet werden.

Kostenloser WLAN Zugang!

Die Wohnung ist konzipiert für Familien mit 2-3 Kindern. Das Durchgangszimmer (siehe Grundriss) ist eher für kleinere Kinder geeignet, die nicht mehr aufwachen, wenn die Eltern Abends das Bad benutzen.

Sprachen: englisch, deutsch

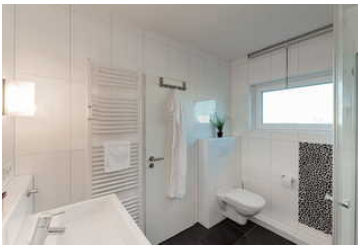
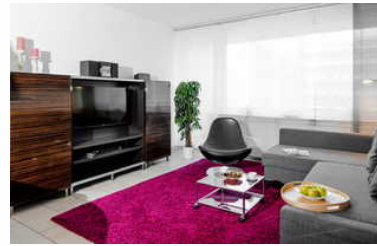
Qualitätssiegel



Ferienwohnung Kohring

F ★★★★★





Die 67 m² große exklusiv und mit viel Liebe zum Detail ausgestattete Wohnung verfügt über ein komfortables Duschbad mit WC (Duschkabine 90x120cm), separates Gäste-WC und eine voll ausgestattete offene Küche mit Ceranfeld, Backofen, Mikrowelle und Geschirrspüler. Zur Ausstattung gehören Toaster, Waffeleisen, Wasser- und Eierkocher, Mixer und Pürierstab, eine Kaffeemaschine und eine Nespressomaschine.

Im Elternschlafzimmer befindet sich ein Doppelbett mit 180cm Breite, im Kinderzimmer (Durchgangszimmer) ein Doppelstagenbett in Hotelqualität mit den Maßen 90x200cm. Ein großer Kleiderschrank und zusätzliche Kommoden bieten ausreichend Stauraum für alle Bewohner. Bügeleisen und Bügelbrett sind vorhanden.

Das Wohnzimmer verfügt über eine hochwertiges Schlafsofa mit einer Liegefläche von 140x200cm. Kabel-TV und HiFi-Anlage gehören zur Ausstattung, ebenso grosse LCD Flachbildfernseher mit smart TV Funktion und DVD Spieler jeweils in Wohn- und Schlafzimmer. Durchgehender Fliesenbelag, spezielle Matratzen und Bettwaren (ÖKO-TEST *sehr gut* getestet) machen den Aufenthalt für Allergiker von Anfang an angenehm.

Das Haus ist komplett barrierefrei und verfügt über einen Aufzug. (nicht behindertengerecht in Bezug auf Türbreiten und Haltegriffe etc.)

Ausstattung Zimmer

Größe: 67 qm

Belegung max.: 4
Anzahl Schlafzimmer: 2
WLAN: ja
Nichtraucher: ja
Waschmaschine: ja

Hinweise zu Haustieren

Haustiere nicht erlaubt

Allgemein: allergikerfreundlich, Balkon, Barrierefreiheit, behindertenfreundlich(Obj.), Doppelbett, Etagenbett, Fahrstuhl/Aufzug, familienfreundlich, fließend Wasser, Heizung, Lokal und sicher buchen, Nichtraucher, radfreundlich, Strom, Trockenraum, Wasseranschl.

Außenanlage: Fahrradunterstellmöglichkeit, Tiefgarage

Küche: Backofen, Gefriermöglichkeit, Küche (offen), Kühlschrank, Mikrowelle, Spülmaschine

Sanitär: Dusche/WC, Gäste-WC, Haartrockner

Service: Bettwäsche, Handtücher, Internet im öff. Bereich, Safe, Safe, Tiere nicht erlaubt, Trockner, Waschmaschine

Technik: CD-Player, DVD-Player, WLAN, Kabel/Sat, Smart-TV, TV - Flachbild

So haben Gäste nach ihrem Aufenthalt bewertet

6 von max. 6 Punkten bei 4 Bewertungen insgesamt

Punkte	1	2	3	4	5	6
Ausstattung Zimmer/Fewo	●	●	●	●	●	●
Sauberkeit	●	●	●	●	●	●
Service & Freundlichkeit	●	●	●	●	●	●
Lage der Unterkunft (wie beschrieben)	●	●	●	●	●	●
Beschreibung entsprach der Unterkunft	●	●	●	●	●	●
Preis-Leistung	●	●	●	●	●	
Empfehlenswert	●	●	●	●	●	●

Allgemeine Lageinformationen

2 Gehminuten entfernt liegt der Strandzugang Strandstraße. Supermarkt und Apotheke befinden sich im selben Haus.

Bäckerei, Fahrradvermietung und verschiedene Geschäfte in unmittelbarer Nähe bieten perfekte Einkaufsmöglichkeiten. Sie wohnen direkt in der Fußgängerzone. Die beiden Balkone der im 3. OG gelegenen Wohnung gehen nach Westen in eine Nebenstraße. Zu Fuss in wenigen Minuten erreichen Sie die Sylter Welle, das Kurzentrum und alle Einkaufsmöglichkeiten Westerland. Ihr Auto kann auch Ferien machen...

Entfernungen

Badestelle/Gewässer: 200 m

Bäcker: 100 m

Bahnhof: 1 km

Geldautomaten/Bank: 100 m

Flughafen: 1 km

Radweg: 100 m

Restaurant: 200 m

Schwimm-/Spaßbad: 100 m

Strand: 200 m

Supermarkt: 0 m

Therme: 100 m

Tourist-Information: 100 m

Zentrum: 100 m

Objekt ID: 90841