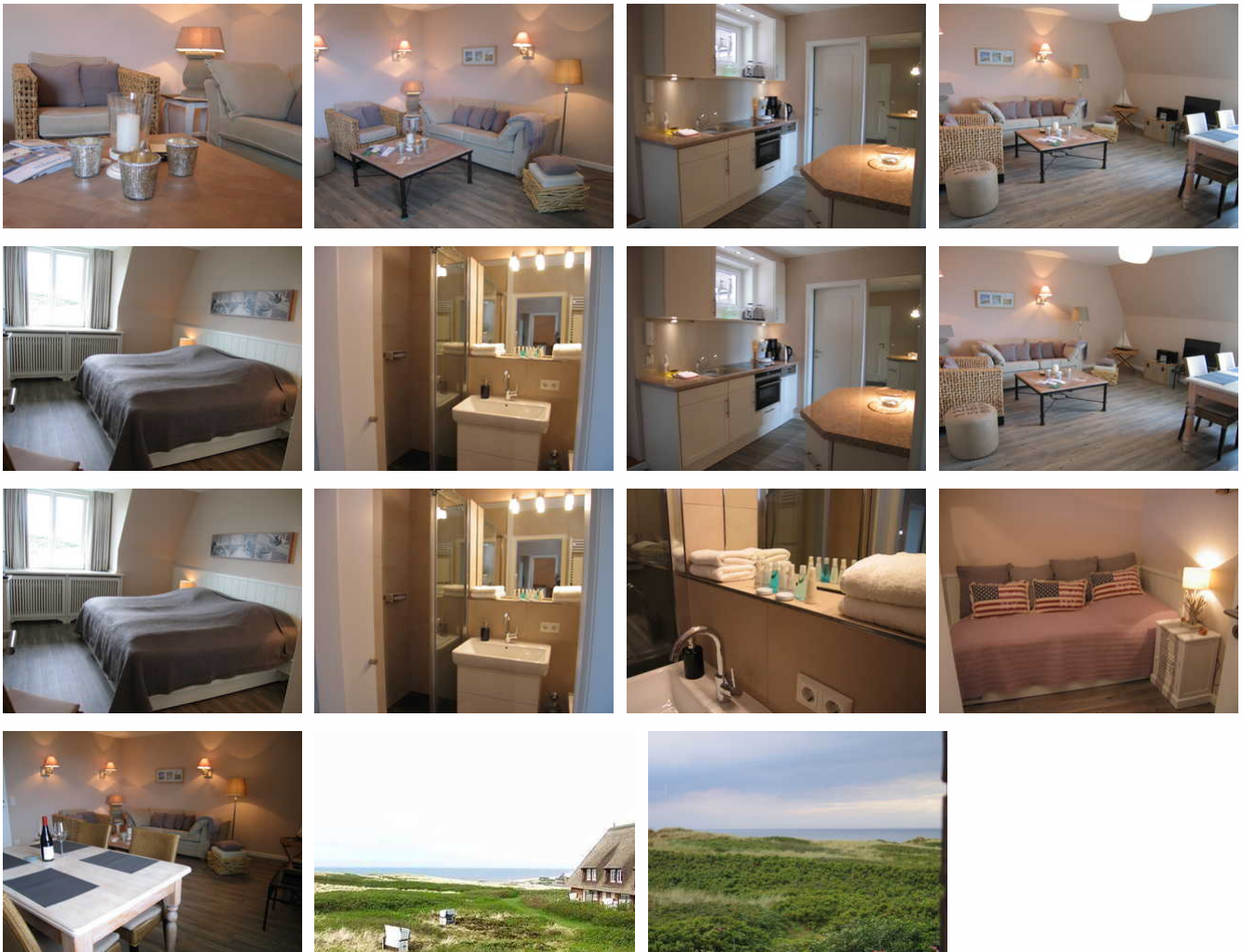


# Long Island Suite - exkl. Wohnung in erster Meereslinie

Ferienwohnung - Reetdachhaus

Kampen/Sylt



## Beschreibung

Die Long Island Suite - ganz nah am Meer

In erster Linie zum Meer, mitten auf einem herrlichem Dünengrundstück gelegen mit Blick über die Dünen bis zum Meer.

Ruhige und wunderschöne Lage, Meeresrauschen inklusive!

Zum Meer sind es nur wenige Schritte, herrlicher Sonnenuntergang über dem Meer auf dem Grundstück.

Eine der schönsten Lagen in Kampen!

Sprachen: englisch, deutsch

## Qualitätssiegel

## Long Island Suite

---

Wohnen wie bei Freunden - Exklusive und neu renovierte 3-Zimmer-Wohnung unter Reet für bis zu 3-4 Personen, hochwertig und mit viel Stil edel und neu ausgestattet. Großes Wohnzimmer im OG mit edlem Holzdielenboden mit gemütlichem Sofabereich in Sandfarben und bequemer Essplatz für bis zu 4 Pers. mit ruhigem Blick in die Dünenlandschaft Richtung Meer. Sehr edle Ausstattung und Dekorationen, 2 Flatscreen-TVs, Hifi-Anlage und DVD-Player.

Das große Schlafzimmer ist sehr komfortabel mit einem neuen King-Size-Bett, Flatscreen-TV und großen Einbauschränken ausgestattet und hat Blick über die Dünen. Das kleine zweite Schlafzimmer ist mit einem überbreiten Bett (1x2m) und einem 2. Bett (90x2m) mit viel Charme in hellen Sand- und Cremefarben gestaltet. Dieses Schlafzimmer verfügt über ein Flatscreen-TV-Anschluss. Beide Schlafzimmer sind allergikerfreundlich und mit Holzdielenboden ausgestattet.

Das neue und komfortable Bad mit Tageslicht ist mit einer großen Dusche, großem Spiegel, Schrank, Ablagen, Föhn und Handtuchheizkörper und weiteren nützlichen Details versehen.

Die neue luxuriöse große Küche mit Tresen ist sehr hochwertig ausgestattet mit Geschirrspüler, Backofen und Mikrowelle, Ceran-4-Platten-Feld, Nespresso-Maschine inkl. Startset (10 Kapseln), Filter-Kaffemaschine, Wasserkocher, Toaster etc.

Die Wohnung ist absolut alleriker-gesegnet und trotzdem sehr gemütlich mit edlem Holzdielenboden in allen Wohn- und Schlafräumen und neuen Fliesen in Küche/Flur und Bad ausgestattet.

Die herrliche und ruhige Lage auf einem großen Dünengrundstück, das bis zum Kliff mit Blick über das Meer reicht sucht seinesgleichen! Vom Grundstück haben Sie Blick über beide Meere bis zur Lister Bucht.

Ihr eigener kostenfreier Strandkorb am Kampener Strand wartet auf Sie!

Sicher werden Sie hier eine absolut entspannte und komfortable Sylt-Erholung erleben, sich rundum zuhause fühlen und neu auftanken können.

Nutzung des benachbarten exklusiven Hotel-Wellnessbereichs mit Schwimmbad, verschiedenen Saunen, Dampfbad, Whirlpool, modernem Fitnessraum, verschiedenen Anwendungen, Kosmetik und Massagen auf Anfrage!

## Ausstattung Zimmer

---

Belegung max.: 4

Tiere willkommen: ja

WLAN: ja

Nichtraucher: ja

Spülmaschine: ja

Backofen: ja

### Hinweise zu Haustieren

Ihr wohlherzogener, sauberer und ruhiger Hund fard nach Absprache gerne mit kommen. (10 € pro Nacht)

Bitte geben Sie Art und Größe an

**Allgemein:** allergikerfreundlich, Doppelbett, Einzelbett, familienfreundlich, Heizung, Lokal und sicher buchen, Meerblick,

Nichtraucher, Nichtraucherhaus, Panoramablick, radfreundlich, Seeblick, Strandkorb (persönlich), wanderfreundlich

---

**Außenanlage:** Garten zur Nutzung, Parkplatz, Strandkorb, umzäuntes Grundstück

---

**Freizeit:** Fahrradverleih, Fallschirmspringen, Golf, Kegeln/Bowling, Kitesurfen, Kitesurfschule, Massage, Mini-Golf, Reiten, Streichelzoo, Surfen, Surfschule, Tennis, Wattwandern, Wellnessangebote, Zoo

---

**Küche:** Backofen, Gefriermöglichkeit, Kühlschrank, Mikrowelle, separate Küche, Spülmaschine

---

**Sanitär:** Bad/WC, Dusche, Haartrockner

---

**Service:** Babysitting, Bettwäsche, Handtücher, Tiere willkommen, Wäscheservice

---

**Technik:** CD-Player, DVD-Player, WLAN, Kabel/Sat, Smart-TV, TV - Flachbild

---

## Allgemeine Lageinformationen

---

In erster Meereslinie auf einem der schönsten Grundstücke Kampens, direkt am Meer mit kleinem Weg bis zur Meereskante mit Sonnenuntergang überm Meer.

Herrliches sehr großes Dünengrundstück direkt am Meer mit Blick über beide Meere.

Eigener Strandkorb am Kampener Strand inklusive! (von April bis Okt)

Eigener PKW-Stellplatz auf dem abgeschlossenen Grundstück

## Entfernungen

---

Arzt: 800 m

Badestelle/Gewässer: 300 m

Bäcker: 700 m

Bahnhof: 7 km

Geldautomaten/Bank: 300 m

Bushaltestelle: 300 m

Flughafen: 4 km

Golfplatz: 3 km

Krankenhaus/Klinik: 5 km

Höhe über dem Meeresspiegel: 60 m

Nachbar: 100 m

(Kur-)Park/Wald: 600 m

Radweg: 200 m

Restaurant: 200 m

Schwimm-/Spaßbad: 7 km

Strand: 300 m

Supermarkt: 400 m

Tourist-Information: 300 m

Wanderweg: 100 m

Zentrum: 200 m

