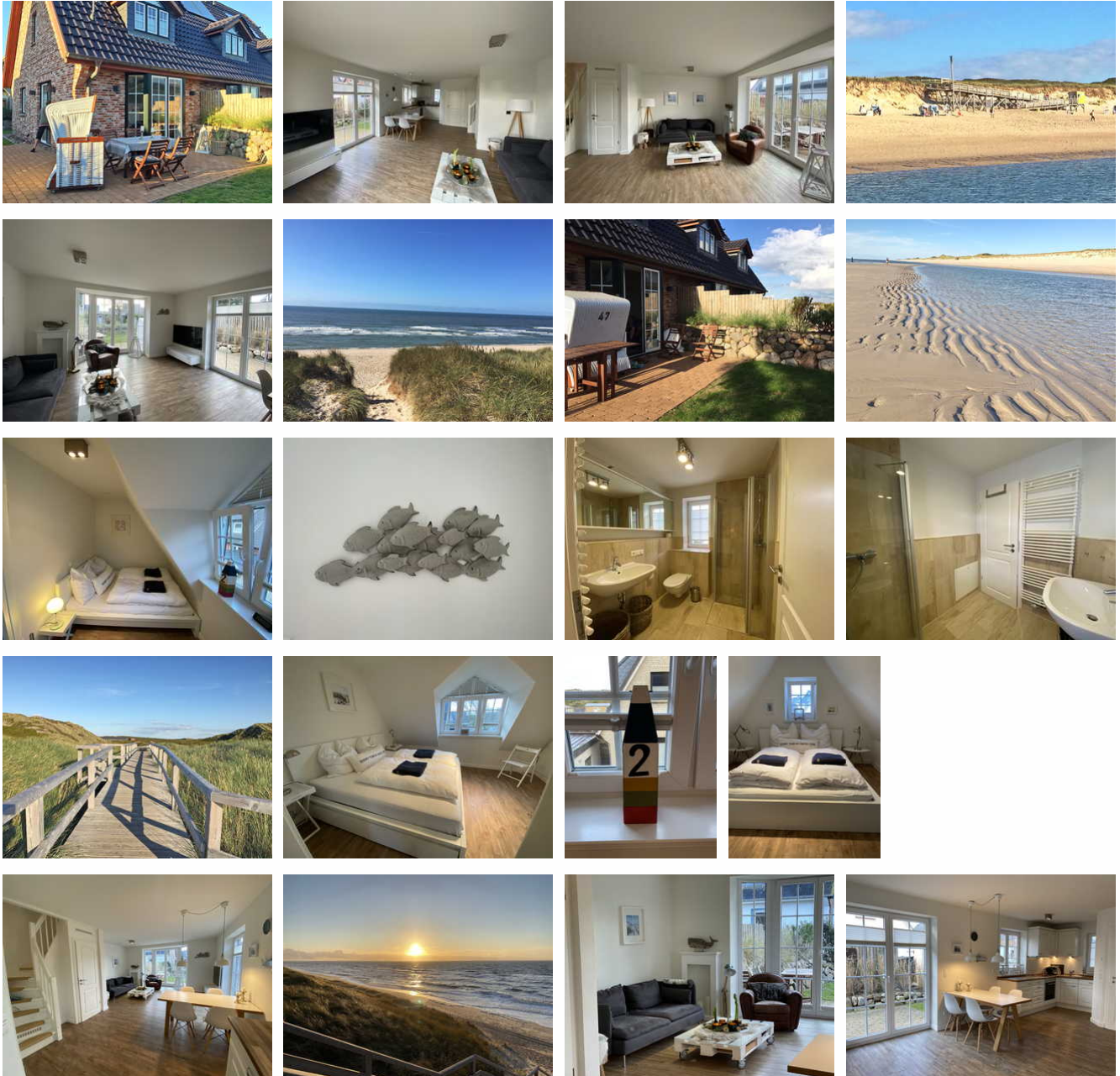


Haus Beck

1 F 

Ferienhaus

Hörnum auf Sylt



Beschreibung

Das mit **** (DTV) ausgezeichnete Endhausteil hat eine Größe von ca. 84 m² und bietet Platz für bis zu 6 Personen. Im EG befindet sich ein großer Wohnraum mit offener Einbauküche und Essplatz. Die gemütliche Couch und Ledersessel lädt zum Verweilen ein. In der Einbauküche befindet sich ein Backofen, Geschirrspüler, Kühlschrank mit Gefrierfach, Cerankochfeld, etc. Vom Wohnraum können Sie auf die Süd-/Westterrasse) gehen. Dort sind Terrassenmöbel und auch ein Strandkorb in dem Sie die Sonnenstunden genießen können. Eine Abseite unter der Treppe bietet ausreichend Stauraum für Ihr Gepäck. Im OG befinden sich zwei Schlafräume. Ein Schlafraum mit einem französischen Doppelbett (140 x 200 cm) und ein Schlafraum mit

einem französischen Doppelbett (180 x 200 cm) sowie Einbauschränke die ausreichend Platz bieten. Duschbad/WC. Im DG befindet sich ein weiterer Schlafraum mit einem französischen Doppelbett (160 x 200 cm). Alle Schlafräume haben einen TV-Anschluss. Im EG befindet sich noch ein Gäste-WC. Ein PKW-Stellplatz befindet sich direkt vor dem Haus. Bettwäsche und Handtücher sind inklusive. Die Tierhaltung ist ab September 2016 gestattet!

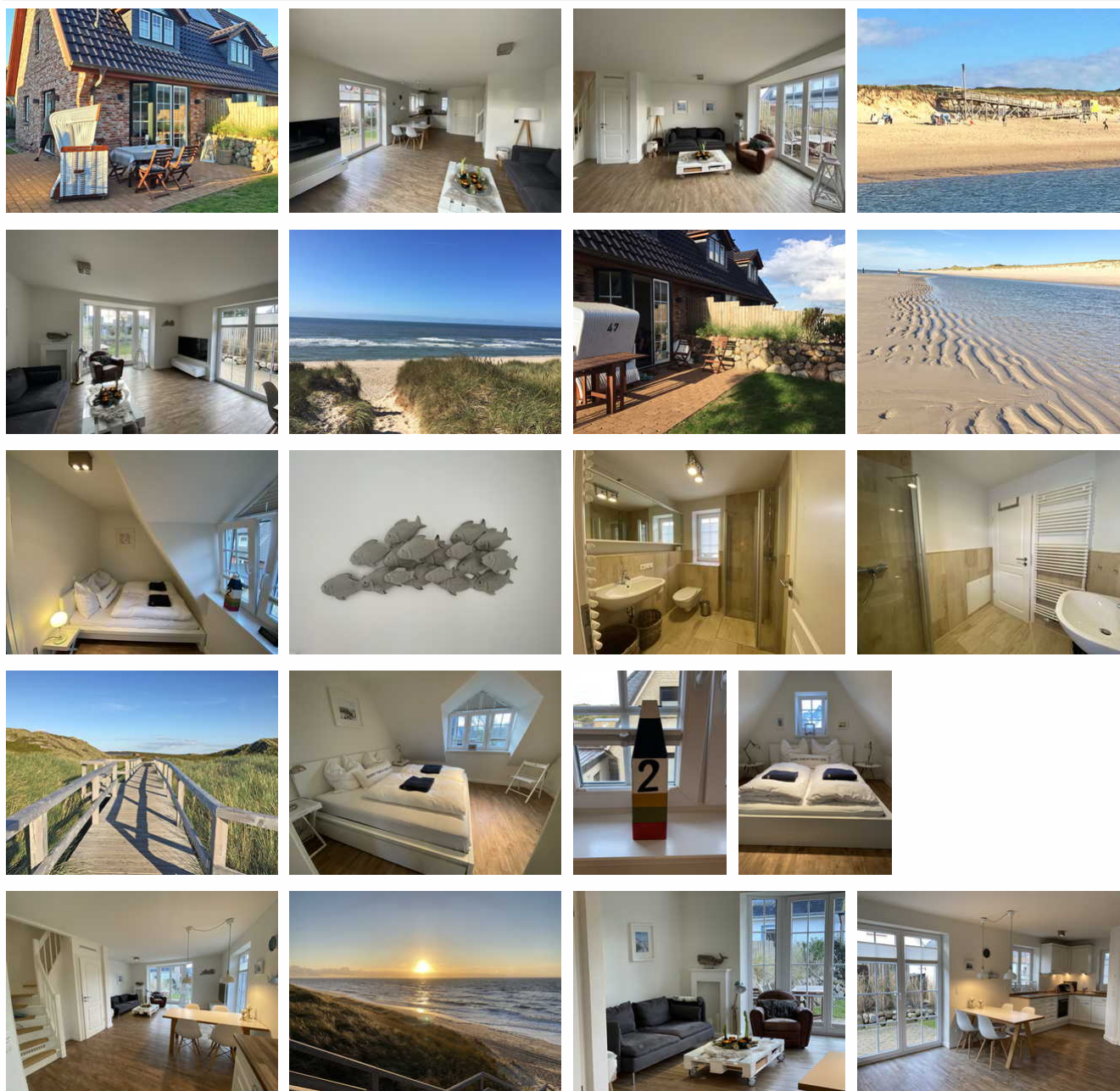
Nichtraucher[nbsp][nbsp][nbsp][nbsp][nbsp][nbsp][nbsp][nbsp][nbsp][nbsp][nbsp][nbsp]Haus auf Sylt

Ab Mitte April 2022 entstehen auf den Nachbargrundstücken Neubauten. Daher ist temporär mit Lärmbeeinträchtigungen zu rechnen. Sollte dies der Fall sein, dann werden wir Ihnen einen entsprechenden Nachlass auf den Mietpreis einräumen.

Sprachen: englisch, deutsch

RAN/0347 Haus Beck / Düne 47, Hörnum

F ★★★★★





Das mit **** (DTV) ausgezeichnete Endhausteil hat eine Größe von ca. 84 m² und bietet Platz für bis zu 6 Personen. Im EG befindet sich ein großer Wohnraum mit offener Einbauküche und Essplatz. Die gemütliche Couch und Ledersessel lädt zum Verweilen ein. In der Einbauküche befindet sich ein Backofen, Geschirrspüler, Kühlschrank mit Gefrierfach, Cerankochfeld, etc. Vom Wohnraum können Sie auf die Süd-/Westterrasse) gehen. Dort sind Terrassenmöbel und auch ein Strandkorb in dem Sie die Sonnenstunden genießen können. Eine Abseite unter der Treppe bietet ausreichend Stauraum für Ihr Gepäck. Im OG befinden sich zwei Schlafräume. Ein Schlafrum mit einem französischen Doppelbett (140 x 200 cm) und ein Schlafrum mit einem französischen Doppelbett (180 x 200 cm) sowie Einbauschränke die ausreichend Platz bieten. Duschbad/WC. Im DG befindet sich ein weiterer Schlafrum mit einem französischen Doppelbett (160 x 200 cm). Alle Schlafräume haben einen TV-Anschluss. Im EG befindet sich noch ein Gäste-WC. Ein PKW-Stellplatz befindet sich direkt vor dem Haus. Bettwäsche und Handtücher sind inklusive. Die Tierhaltung ist ab September 2016 gestattet!

Nichtraucher[nbsp][nbsp][nbsp][nbsp][nbsp][nbsp][nbsp][nbsp][nbsp][nbsp][nbsp][nbsp]Haus auf Sylt Ab Mitte April 2022 entstehen auf den Nachbargrundstücken Neubauten. Daher ist temporär mit Lärmbeeinträchtigungen zu rechnen. Sollte dies der Fall sein, dann werden wir Ihnen einen entsprechenden Nachlass auf den Mietpreis einräumen.

Ausstattung Zimmer

Größe: 84 qm

Belegung max.: 6

Anzahl Schlafzimmer: 3

Tiere willkommen: ja

WLAN: ja

TV: ja

Hinweise zu Haustieren

Haustiere erlaubt

Allgemein: Doppelbett, Heizung, Nichtraucher, Nichtraucherhaus

Außenanlage: Parkplatz, Strandkorb

Küche: Backofen, Kühlschrank, separate Küche, Spülmaschine

Sanitär: Dusche, Dusche/WC, Haartrockner, WC-Toilette

Service: Bettwäsche, Tiere willkommen

Technik: LAN, WLAN, TV, TV - Flachbild

So haben Gäste nach ihrem Aufenthalt bewertet

5 von max. 6 Punkten bei 3 Bewertungen insgesamt

Punkte	1	2	3	4	5	6
Ausstattung Zimmer/Fewo	●	●	●	●	●	
Sauberkeit	●	●	●	●	●	
Service & Freundlichkeit	●	●	●	●	●	●
Lage der Unterkunft (wie beschrieben)	●	●	●	●	●	
Beschreibung entsprach der Unterkunft	●	●	●	●	●	
Preis-Leistung	●	●	●	●	●	
Empfehlenswert	●	●	●	●	●	●

Allgemeine Lageinformationen

Geschäfte und Restaurant`s befinden sich in fustläufiger Entfernung. Der ca. 200 m entfernt liegende Weststrand bietet Wasserratten mit seiner Brandung Badespass pur. Der Oststrand befindet sich in ca. 1200 m Entfernung. Von der Promenade aus können Sie auf den Leuchtturm, der 1907 erbaut wurde, und die erste Schule beheimatete, sehen. Dort werden seit kurzem auch Ehen in luftiger Höhe und mit Weitsicht geschlossen. Diverse Bänke laden zum Verweilen ein und bieten einen fantastischen Blick auf die Nachbarinseln "Amrum und Föhr".

[nbsp]

Der angrenzende Hafen wird nicht nur von Krabbenkuttern, Muschelfischern, Ausflugschiffen, Sportbooten und Jachten angelaufen, von Zeit zu Zeit kommen auch immer mal wieder "Großsegler", um Schutz vor dem "Blanken Hans", wie die Nordsee liebevoll genannt wird, zu suchen.

[nbsp]

Die Ausflugschiffe fahren, von April bis Oktober eines Jahres, täglich die Nachbarinseln und Halligen an. Falls Sie nicht so "seefest" sind, können Sie Kurzseefahrten zur Hörnum-Odde oder zu den Seehundsbänken machen.

[nbsp]

Eine weitere Attraktion die Kegelrobbe "Willi", wie sie liebevoll genannt wird, die in der Hafenecke darauf wartet, dass "Sie" sie mit einem (oder auch zwei!) Hering(e) füttern. Die Kioske sorgen nicht nur für das leibliche Wohl der Robbe sondern auch für das Ihre!

[nbsp]

Unweit des Hafens wurde 2008 der neue 18 Loch Linkscourse Golfplatz "Budersand", auf dem ehemaligen Gebiet der Pidder-Lüng-Kaserne, erstellt. Von der auf der Düne gelegenen, ehemaligen Radarstation, die jetzt das Restaurant "Strönholt" beherbergt, können Sie bei einem kulinarischen Mahl, einen unglaublichen Blick auf den Golfplatz, das Wattenmeer, den Hafen, die Nachbarinseln und die Nordsee geniessen.

[nbsp]

Die Schutzstation Wattenmeer bietet auch mehrmals die Woche "Wattwanderungen" an. Dort wird dem Gast die "Flora und Fauna" erklärt und der einzigartige Lebensraum der Tier- und Vogelwelt näher gebracht.

[nbsp]

Unvergessen ist auch eine Wanderung am Flutsaum um die "Hörnum-Odde", die in den letzten Jahren durch die zahlreichen Sturmfluten (Erosion) dramatische Sandverluste zu beklagen hatte.

[nbsp]

Bei einem Strandspaziergang kann man die Natur(gewalten) "pur" erleben!!!

[nbsp]

Entfernungen

Bahnhof: 1.4 km

Flughafen: 21 km

Golfplatz: 1 km

Restaurant: 150 m

Strand: 300 m

Zentrum: 1.3 km

Objekt ID: 69426

Registrierungsnummer: 16 10 18 8