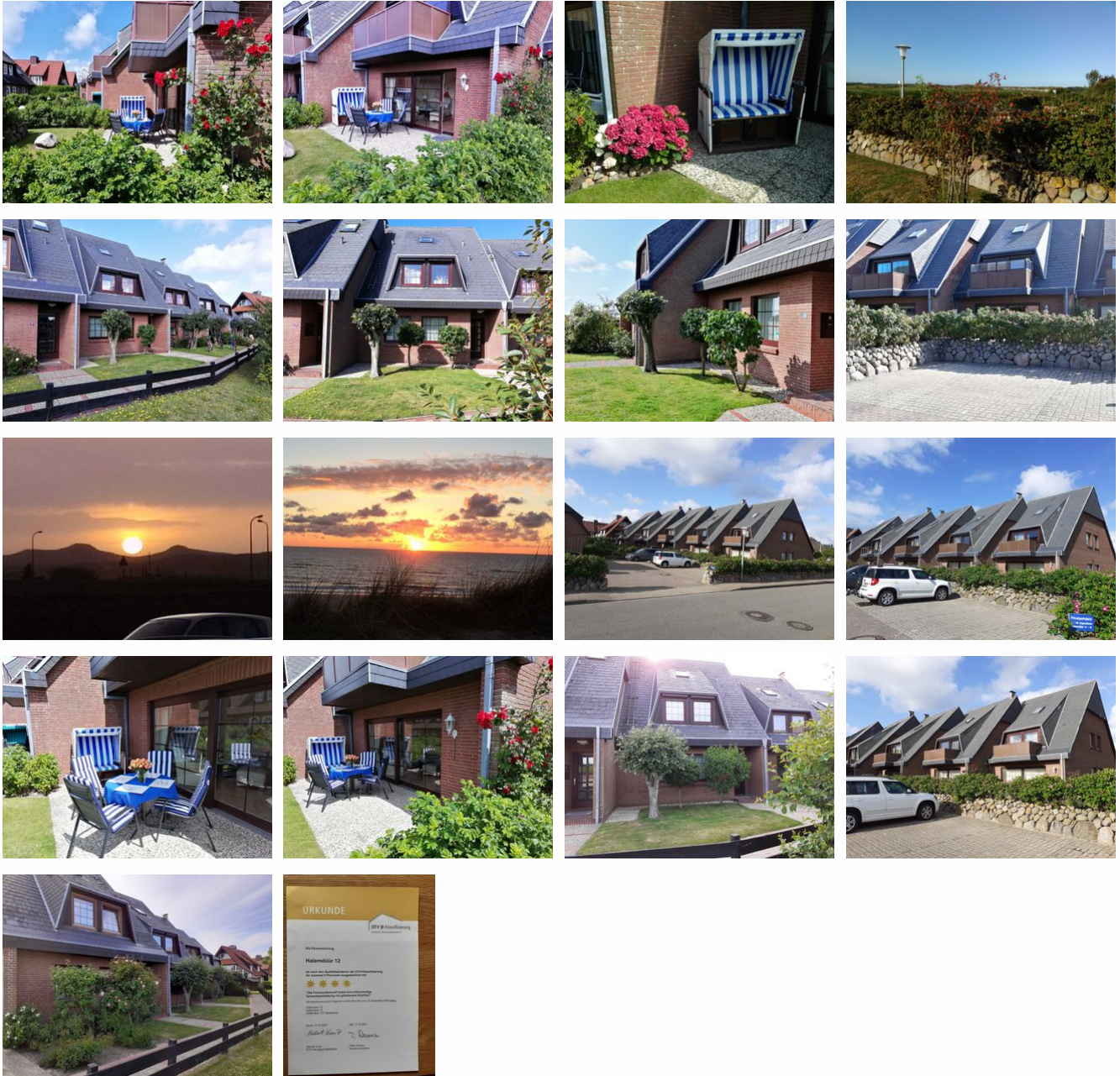


# Ferienwohnung Halemdüür 12



Ferienwohnung - Apartment

Sylt/Westerland



## Beschreibung

Fühlen Sie sich wohl in dieser liebevoll ausgestatteten und ebenerdigen Vier-Sterne Komfort-Ferienwohnung in einer kleinen, ruhigen Wohnanlage am Südrand von Westerland. Mit drei Zimmern und 64 qm bietet die Wohnung viel Platz für zwei Erwachsene. Genießen Sie die Sylter Sonne und den traumhaften Weitblick bis zu den Dünen auf der großen Süd-West-Terrasse mit Gartenmöbeln und Strandkorb.

Räume und Ausstattung:

Das großzügige, helle und behaglich eingerichtete Wohn- und Esszimmer überzeugt mit einer komfortablen Sitzgarnitur aus Leder und einem stilvollen Essbereich. Zur Ausstattung gehören kostenloses WLAN, ein Smart-TV (55 Zoll), eine HiFi-Anlage sowie Telefon.

Die hochwertige Einbauküche ist komplett ausgestattet mit Geschirrspüler, Ceran-Kochfeld, Backofen, Mikrowelle, großem Kühlschrank mit Gefrierfach sowie Kaffeemaschine und Dolce Gusto. Geschirr und Besteck sind für 12 Personen vorhanden.

Erholsamen Schlaf garantieren ein Premium-Boxspringbett in der Größe 180x200 cm sowie Verdunklungsvorhänge in unserem Schlafzimmer.

Das Bad bietet eine großzügige ebenerdige Dusche, einen Haartrockner und reichhaltige Ablagemöglichkeiten.

Eine Waschmaschine mit Trockner und Bügelutensilien stehen unseren Gästen in der Wohnung kostenlos zur Verfügung. Ein Safe ist ebenfalls vorhanden.

Alle Zimmer sind mit geschmackvollen Bodenfliesen und Fußbodenheizung ausgestattet.

Sonstige Informationen:

Endreinigung, Bettwäsche und Handtücher sind im Mietpreis enthalten.

Da die Wohnung allergikerfreundlich eingerichtet ist, bitten wir um Verständnis, dass Rauchen und Haustiere in der Ferienwohnung leider nicht gestattet sind.

Eigener Parkplatz (Nr. 3) und weitere Parkmöglichkeiten an der Straße stehen Ihnen zur Verfügung.

---

Letzte Renovierung: 2013

Sprachen: deutsch

---

## Qualitätssiegel



## Ferienwohnung Halemdüür 12

F ★★★★★





Fühlen Sie sich wohl in dieser liebevoll ausgestatteten und ebenerdigen Vier-Sterne Komfort-Ferienwohnung in einer kleinen, ruhigen Wohnanlage am Südrand von Westerland. Mit drei Zimmern und 64 qm bietet die Wohnung viel Platz für zwei Erwachsene. Genießen Sie die Sylter Sonne und den traumhaften Weitblick bis zu den Dünen auf der großen Süd-West-Terrasse mit Gartenmöbeln und Strandkorb.

#### Räume und Ausstattung:

Das großzügige, helle und behaglich eingerichtete Wohn- und Esszimmer überzeugt mit einer komfortablen Sitzgarnitur aus Leder und einem stilvollen Essbereich. Zur Ausstattung gehören kostenloses WLAN, ein Smart-TV (55 Zoll), eine HiFi-Anlage sowie Telefon.

Die hochwertige Einbauküche ist komplett ausgestattet mit Geschirrspüler, Ceran-Kochfeld, Backofen, Mikrowelle, großem Kühlschrank mit Gefrierfach sowie Kaffeemaschine und Dolce Gusto. Geschirr und Besteck sind für 12 Personen vorhanden.

Erholsamen Schlaf garantieren ein Premium-Boxspringbett in der Größe 180x200 cm sowie Verdunklungsvorhänge in unserem Schlafzimmer.

Das Bad bietet eine großzügige ebenerdige Dusche, einen Haartrockner und reichhaltige Ablagemöglichkeiten.

Eine Waschmaschine mit Trockner und Bügelutensilien stehen unseren Gästen in der Wohnung kostenlos zur Verfügung. Ein Safe ist ebenfalls vorhanden.

Alle Zimmer sind mit geschmackvollen Bodenfliesen und Fußbodenheizung ausgestattet.

#### Sonstige Informationen:

Endreinigung, Bettwäsche und Handtücher sind im Mietpreis enthalten.

Da die Wohnung allergikerfreundlich eingerichtet ist, bitten wir um Verständnis, dass Rauchen und Haustiere in der Ferienwohnung leider nicht gestattet sind.

Eigener Parkplatz (Nr. 3) und weitere Parkmöglichkeiten an der Straße stehen Ihnen zur Verfügung.  
4-Sterne-Ferienwohnung für 2 Personen im Süden von Westerland, Halemldüür 12

## Ausstattung Zimmer

---

Größe: 64 qm

Belegung max.: 2

Anzahl Schlafzimmer: 2

WLAN: ja

TV: ja

Nichtraucher: ja

---

### Hinweise zu Haustieren

Haustiere nicht erlaubt

---

**Allgemein:** allergikerfreundlich, allergikerger. (tierfrei), Barrierefreiheit, Deichblick, Doppelbett, ebenerdig, Heizung, Lokal und sicher buchen, Nichtraucher, Nichtraucherhaus, Panoramablick, radfreundlich, Strandkorb (persönlich), Terrasse, Ü-18 (nur Erwachsene), wanderfreundlich

---

**Außenanlage:** Garten zur Nutzung, Parkplatz, Strandkorb, umzäuntes Grundstück

---

**Küche:** Backofen, Gefriermöglichkeit, Küche (offen), Kühlschrank, Mikrowelle, Spülmaschine

---

**Sanitär:** Dusche/WC, Haartrockner

---

**Service:** Bettwäsche, Handtücher, Internet im öff. Bereich, Safe, Safe, Tiere nicht erlaubt, Trockner, Waschmaschine

---

**Technik:** CD-Player, WLAN, Kabel/Sat, Smart-TV, Telefon, TV, TV - Flachbild, Wecker

---

## Allgemeine Lageinformationen

---

Ihr liebevoll eingerichtetes Urlaubsdomizil befindet sich am Südrand von Westerland in ruhiger Lage in einer kleinen Wohnanlage und bietet einen freien Blick auf die Dünen und die Tinnumer Wiesen. Der Südstrand von Westerland ist nur ca. 10 Gehminuten entfernt.

Die Wohnung ist idealer Ausgangspunkt für einen Strandurlaub an der Nordsee, zum Radfahren, Joggen, Walken und für erholsame Spaziergänge in idyllischer Umgebung. Das Zentrum von Westerland ist mit seiner beliebten Einkaufs- und Flaniermeile "Friedrichstraße" in nur ca. 20 Gehminuten erreichbar.

## Entfernungen

---

Arzt: 2 km

Bäcker: 300 m

Bahnhof: 1.5 km

Geldautomaten/Bank: 1.5 km

Bushaltestelle: 300 m

Flughafen: 4 km

Freizeitpark: 2 km

Golfplatz: 2.5 km

Krankenhaus/Klinik: 4 km

Radweg: 100 m

Restaurant: 1.1 km

Schwimm-/Spaßbad: 2.2 km

Strand: 1.1 km

Supermarkt: 1.5 km

Tourist-Information: 2 km

Wanderweg: 100 m

Zentrum: 2 km

Ihr Gastgeber



Objekt ID: 64472