

Lena´s Hüs

Ferienhaus - Reetdachhaus

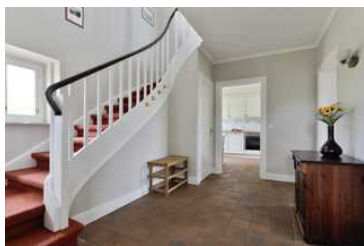
List auf Sylt

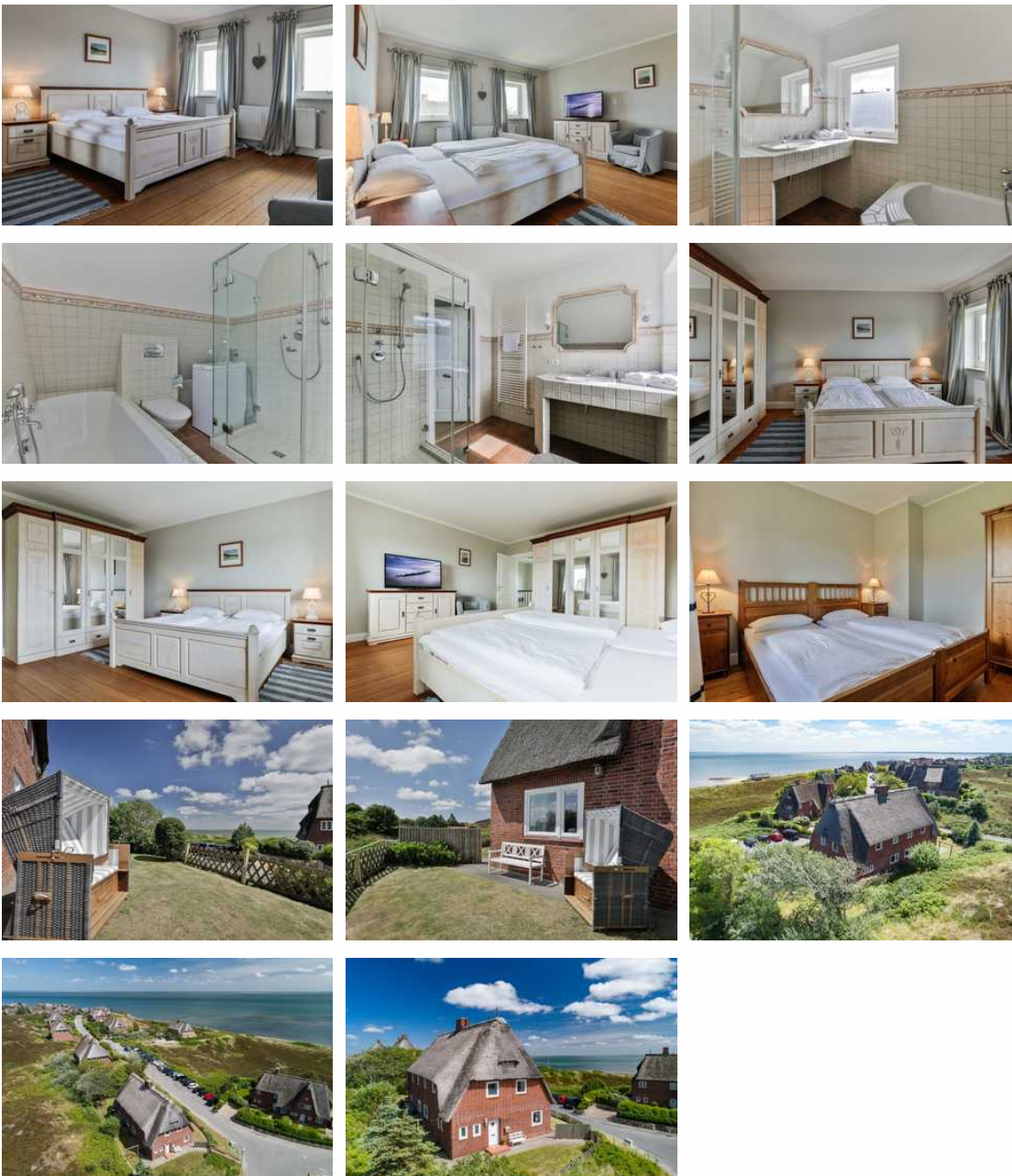


Beschreibung

Doppelhaushälfte unter Reet für bis zu 6 Personen. Auf einer Düne am Oststrand gelegen, mit Panoramablick direkt aufs Meer. Einen Steinwurf von den Lister Wanderdünen entfernt.

Doppelhaushälfte unter Reet mit panorama Meerblick





Doppelhaushälfte unter Reet für bis zu 6 Personen. Auf einer Düne am Oststrand gelegen, mit Panoramablick direkt aufs Meer. Auf ca. 120m² Wohnfläche erwartet Sie ein geräumiges Wohnzimmer mit smat-TV und Kamin. Der Blick aus dem Fenster schweift direkt übers Meer, bei klarer Sicht bis nach Dänemark. Die separate Küche ist reichhaltig ausgestattet (inkl. Nesspresso-Maschine). Ein Duschbad ist als Ergänzung im EG vorhanden. Das OG ist unterteilt in drei Schlafräume, sowie ein groß-züliges Badezimmer mit Dusch-/Badewanne. Zwei der drei Schlafräume verfügen über Meerblick und Flat-TV. Stellplätze finden Sie vor der Haustür. Das Objekt ist mit Landhausdielen ausgestattet. Die Bäder sind gefliest. Eine Musikanlage, 3 x TV, DVD-Player, Telefon und DSL-Flat stehen zur Verfügung. Eine Waschmaschine ist im Haus vorhanden.

Doppelhaushälfte unter Reet für bis zu 6 Personen. Auf einer Düne am Oststrand gelegen, mit Panoramablick direkt aufs Meer. Auf ca. 120m² Wohnfläche erwartet Sie ein geräumiges Wohnzimmer mit smat-TV und Kamin. Der Blick aus dem Fenster schweift direkt übers Meer, bei klarer Sicht bis nach Dänemark. Die separate Küche ist reichhaltig ausgestattet (inkl. Nesspresso-Maschine). Ein Duschbad ist als Ergänzung im EG vorhanden. Das OG ist unterteilt in drei Schlafräume, sowie ein groß-züliges Badezimmer mit Dusch-/Badewanne. Zwei der drei Schlafräume verfügen über Meerblick und Flat-TV. Stellplätze finden Sie vor der Haustür. Das Objekt ist mit Landhausdielen ausgestattet. Die Bäder sind gefliest. Eine Musikanlage, 3 x TV, DVD-Player, Telefon und DSL-Flat stehen zur Verfügung. Eine Waschmaschine ist im Haus vorhanden.

Ausstattung Zimmer

Größe: 120 qm
Belegung max.: 6
Anzahl Schlafzimmer: 3
Tiere willkommen: ja
WLAN: ja
Nichtraucher: ja

Hinweise zu Haustieren

Haustiere erlaubt

Allgemein: Heizung, Hochstuhl, Kamin, Meerblick, Nichtraucher, Nichtraucherhaus, Panoramablick, separates Grundstück

Außenanlage: Sitzecke im Garten, Strandkorb, umzäuntes Grundstück

Küche: Backofen, Gefriermöglichkeit, Kühlschrank, Mikrowelle, separate Küche, Spülmaschine

Sanitär: Bad/WC, Dusche/WC

Service: Tiere willkommen, Waschmaschine

Technik: CD-Player, DVD-Player, WLAN, Kabel/Sat, Telefon, TV - Flachbild

So haben Gäste nach ihrem Aufenthalt bewertet

5 von max. 6 Punkten bei 1 Bewertung

Punkte	1	2	3	4	5	6
Ausstattung Zimmer/Fewo	●	●	●	●	●	
Sauberkeit	●	●	●	●	●	●
Service & Freundlichkeit	●	●	●	●	●	
Lage der Unterkunft (wie beschrieben)	●	●	●	●	●	●
Beschreibung entsprach der Unterkunft	●	●	●	●	●	
Preis-Leistung	●	●	●	●	●	
Empfehlenswert	●	●	●	●	●	●

Allgemeine Lageinformationen

Der kinderfreundliche, seichte Sandstrand ist nur ca. 200m entfernt. Sie finden dort neben einem Kinderspielplatz den Strandkorbverleih sowie Gastronomie. Auch der Lister Hafen ist - dem Meer entlang - zu Fuß gut erreichbar. Hier erwarten Sie die nördlichste Fischbude Deutschlands (Gosch) sowie diverse Attraktivitäten rund um „Neptun“. Die sehr gut ausgebauten Wege rund um die Lister Wanderdünen und zum „Ellenbogen“ laden zu ausgiebigen Radtouren ein.

Entfernungen

Badestelle/Gewässer: 300 m

Bäcker: 400 m

Geldautomaten/Bank: 1.5 km

Bushaltestelle: 100 m

Flughafen: 18 km

Höhe über dem Meeresspiegel: 50 m

Restaurant: 500 m

Strand: 300 m

Supermarkt: 400 m

Tourist-Information: 3 km

Zentrum: 1.5 km

Ihr Gastgeber



Objekt ID: 61946