

MERRETS HÜS SYLT*****

1 F ★★★★★

Ferienhaus

Sylt/Rantum



Beschreibung

Luxuriöse 5-Sterne Reetdachhaushälfte für 6 Personen mit Sauna und Kaminofen und traumhaften Wattenmeerblick, strandnah und ruhig gelegen.

Auf der Ostseite Rantums direkt am Wattenmeer liegt unser reetgedecktes Ferienhaus und bietet auf 150qm Wohnfläche und vier Ebenen allen Komfort für Ihren nächsten Sylturlaub.

In unserem schön eingewachsenen Garten können auf Sie der 30qm großen Südterrasse die Sylter Sonne den ganzen Tag genießen. Eine extra Sonnenkuhle mit Strandkorb ermöglicht auch windgeschütztes Sonnenbaden.

Das Haus präsentiert sich auf vier Ebenen lichtdurchflutet, exklusiv und modern möbliert und ist zudem mit allem technischen Komfort ausgestattet: WLAN, vier Flatscreens, DVD- und BluRay Player und Tivoli-Radios sowie eine Bose-Wave-Anlage im Wohnzimmer.

Maximal 6 Personen finden ausreichend Freiraum in 4 Schlafzimmern, wobei eines davon grundsätzlich als kleines Fernsehzimmer eingerichtet ist. Bei Bedarf kann es aber als Einzelzimmer- auch hier mit ausreichend Schrankraum- genutzt werden.

Gern stellen wir unsere Garage in den Sommermonaten - bitte auf vorherige Anfrage - zum Unterstellen von Sportgeräten zur Verfügung.

Erbaut: 2008

Letzte Renovierung: 2017

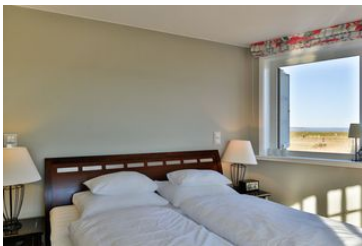
Sprachen: englisch, französisch, deutsch

Qualitätssiegel



MERRETS HÜS SYLT

F ★★★★★





Unser reetgedecktes Ferienhaus liegt in Süd-Ost Ausrichtung. An schönen Tagen erleben Sie von hier aus einen grandiosen Sonnenaufgang über dem Wattenmeer.

Im Februar 2019 wurde das Haus vom Deutschen Tourismusverband bereits zum dritten Mal in Folge mit 5 Sternen klassifiziert.

5 Sterne DTV Ferienhaus für bis zu 6 Personen mit Sauna und Mylin-Kaminofen

Ausstattung Zimmer

Größe: 150 qm

Belegung max.: 6

Anzahl Schlafzimmer: 4

Tiere willkommen: ja

WLAN: ja

Nichtraucher: ja

Hinweise zu Haustieren

Haustiere sind - auf Anfrage - herzlich willkommen.

Pro Nacht/Nase berechnen wir 15€.

Allgemein: allergikerfreundlich, Doppelbett, Einzelbett, familienfreundlich, Heizung, Hochstuhl, Kamin, Lokal und sicher buchen, Meerblick, Nichtraucher, Nichtraucherhaus, Panoramablick, radfreundlich, Reise-/Kinderbett, Sauna, separates Grundstück, Strandkorb (persönlich), Terrasse

Außenanlage: Garten zur Nutzung, Parkplatz, Sitzecke im Garten, Strandkorb, umzäuntes Grundstück

Freizeit: Transferservice

Küche: Backofen, Gefriermöglichkeit, Kühlschrank, Mikrowelle, separate Küche, Spülmaschine

Sanitär: Dusche/WC, Gäste-WC, Haartrockner, WC-Toilette, zusätzliches Bad

Service: Babysitting, Bettwäsche, Handtücher, Internet im öff. Bereich, Kleinkinderausstattung, Safe, Safe, Tiere willkommen, Transferservice, Trockner, Wäscheservice, Waschmaschine

Technik: CD-Player, DVD-Player, WLAN, Kabel/Sat, TV - Flachbild, Wecker

Allgemeine Lageinformationen

Direkt am Rantumer Wattenmeer in einer ruhigen Anliegerstraße liegt unser reetgedecktes Ferienhaus und bietet einen fantastischen Blick auf das Watt und die wohl schönste Wattenmeerküste der Insel Sylt. Von hier aus gelangen Sie in nur 2 Minuten in das Zentrum des gemütlichen Inselortes, der sich abseits vom Trubel seinen insularen Charme bewahrt hat. Die breiten langen Sandstrände der Insel sind in nur 5 Minuten zu erreichen. Einkaufsmöglichkeiten, ein kleiner Lebensmittelladen, Bäcker und Geschäfte sowie zahlreiche nette Restaurants aller Kategorien sind fußläufig zu erreichen. Das Wattenmeer mit seinen Salzwiesen und zauberhaften Wanderwegen liegt unmittelbar vor der Haustür. Sowohl am Wattenmeer als auch an der brandenden Nordsee auf der Westseite der Insel gelangen Sie in einem nur halbstündigen Spaziergang zur legendären Sansibar. Samoa Seepferdchen oder aber das von Johannes King geführte Restaurant Sörling Hof ist ebenso nah gelegen.

Entfernungen

Arzt: 5 km	Badestelle/Gewässer: 3 km	Bäcker: 200 m	Bahnhof: 5 km
Geldautomaten/Bank: 200 m	Bushaltestelle: 200 m	Flughafen: 6 km	Golfplatz: 5 km
Krankenhaus/Klinik: 5 km	Nachbar: 30 m	(Kur-)Park/Wald: 2 km	Radweg: 100 m
Restaurant: 200 m	Schwimm-/Spaßbad: 3.5 km	Strand: 3 km	Supermarkt: 100 m
Tourist-Information: 150 m	Wanderweg: 100 m	Zentrum: 1 km	

Aus Jahrzehnte langer Liebe zur Insel Sylt haben wir dieses strandnah gelegene Reetdachhaus gebaut und für Gäste mit ausgesuchten Möbeln und Assessors zum sich rundum Wohlfühlen ausgestattet. Ein Ort der Ruhe und Erholung - ein Ferienhaus zum Wiederkommen.



Objekt ID: 59060