

# Reetdachhaus Üp-Klenter

1 F ★★★★★

Ferienwohnung - Reetdachhaus

Sylt/Keitum



## Beschreibung

Die 4\*-Wohnung liegt in einem restaurierten Reetdachhaus von 1799 am nördlichen Ortsrand von Keitum nahe dem Wattenmeer. Neben eigenem Eingang und eigener Gartensüdterrasse inkl. Strandkorb und Gartenmöbeln bietet sie modernen Komfort gepaart mit friesisch-historischem Ambiente. Ein Parkplatz sowie ein abschließbarer Fahrradeinstellraum sind auf dem Grundstück vorhanden.

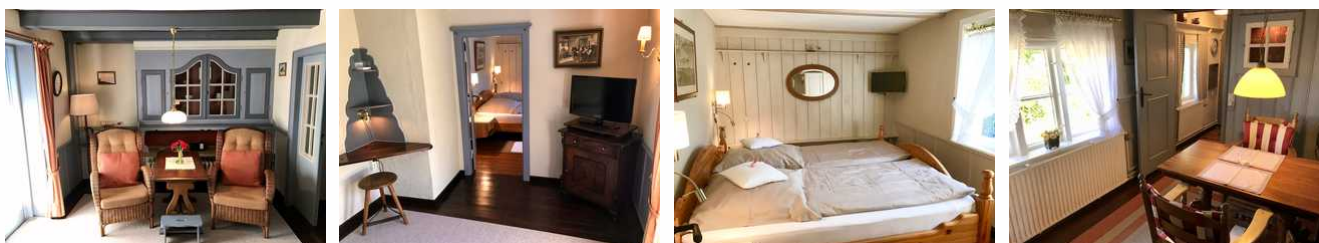
Sprachen: englisch, deutsch

## Qualitätssiegel



## Reetdachhaus Üp-Klenter

F ★★★★★





Die 42 qm große Erdgeschosswohnung für 2 Personen teilt sich auf in ein separates Wohn-, Schlaf- und Esszimmer sowie in eine Küche, ein Duschbad und einen kleinen Flur. Alle Wohnräume haben Gartenblick, Holzfußböden sowie teilweise Holzdeckenbalken und maßgefertigte Einbaumöbel.

Im mit Samsung Smart-TV, CD/DVD-Player sowie Radio ausgestatteten Wohnzimmer befinden sich zwei bequeme Sessel mit Couchtisch sowie eine kleine Schreibtischecke. Vom Wohnzimmer aus gelangen Sie auf die eigene Südterrasse mit kleinem Garten. Das Schlafzimmer bietet ein Doppelbett mit zwei Matratzen zu je 90 x 200 cm. Sowohl diese als auch die Betteninlets sind allergikergeeignet. Die Fenster in Richtung Garten sind mit verschiebbaren Fliegenfenstern versehen. Ein Kleiderschrank mit Ankleidespiegel sowie ein weiteres Kabel-TV komplettieren die Einrichtung. Die Küche ist u.a. ausgestattet mit einem 2-Platten-Herd und Abzugshaube, Kühlschrank, Geschirrspülmaschine, Kaffeemaschine, Toaster, Wasser- und Eierkocher, Mixer, Kaffee- und Speiseservice. Das angrenzende Esszimmer wartet mit Delfter Kacheln sowie weiteren edlen Accessoires im typisch friesischen Stil auf. Das moderne weiße Duschbad mit WC verfügt neben genügend Ablagemöglichkeiten über Kosmetikspiegel und Föhn.

Zur Ferienwohnung gehört ein eigener u.a. mit Rosen bepflanzter Garten mit Südterrasse. Ein Strandkorb sowie Gartenmöbel nebst Polstern und Tischdecke sind vorhanden. Zur Ausstattung gehören darüber hinaus zwei Sonnenliegen und ein Sonnenschirm. Ein Parkplatz für diese Wohnung steht direkt am Haus kostenlos bereit. Ebenfalls auf dem Grundstück befindet sich ein abschließbarer Fahrradeinstellraum.

Die Ferienwohnung wurde vom Deutschen Tourismusverband (DTV) mit 4\*-Sternen ausgezeichnet.

Im Preis inklusive sind:

- Wäschepaket bestehend aus: Hand-, Dusch- und Geschirrtüchern sowie Badvorleger und Tischdecken mit Tischsets. (Keine Strandhandtücher).
- Bei Ankunft bereits bezogene Betten.

Bitte beachten Sie, dass es sich um eine Nichtraucherwohnung handelt. Haustiere sind nicht erlaubt. Die Mindestaufenthaltsdauer beträgt 4 Übernachtungen. Wohnungsbezug ab 15:00 Uhr; Abreise bis 10:00 Uhr.

## Ausstattung Zimmer

Größe: 42 qm

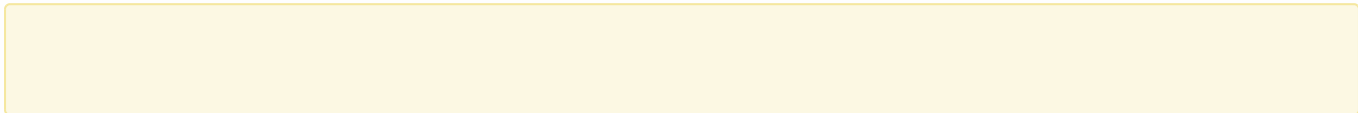
Belegung max.: 2

Anzahl Schlafzimmer: 1

WLAN: ja

TV: ja

Nichtraucher: ja



## Hinweise zu Haustieren

Haustiere nicht erlaubt

**Allgemein:** allergikerfreundlich, allergikerger. (tierfrei), Doppelbett, ebenerdig, Fahrradraum abschließbar, Heizung, Insektenschutz/Gaze, Lokal und sicher buchen, Nichtraucher, Nichtraucherhaus, radfreundlich, Strandkorb (persönlich), Terrasse, Trockenraum

**Außenanlage:** Fahrradunterstellmöglichkeit, Garten zur Nutzung, Parkplatz, Sitzecke im Garten, Strandkorb, umzäuntes Grundstück

**Küche:** Gefriermöglichkeit, Kühlschrank, separate Küche, Spülmaschine

**Sanitär:** Dusche, Dusche/WC, Haartrockner, WC-Toilette

**Service:** Bettwäsche, Handtücher, Tiere nicht erlaubt, Trockner, Waschmaschine

**Technik:** CD-Player, DVD-Player, WLAN, Kabel/Sat, Smart-TV, TV, TV - Flachbild

## Allgemeine Lageinformationen

Das Haus liegt unmittelbar am nördlichen Ortsende Richtung Munkmarsch nahe der alten Seefahrerkirche St. Severin anno 1240. Das zum UNESCO-Weltnaturerbe gehörende Wattenmeer erreichen Sie nach wenigen Gehminuten. Von dort aus führen Wanderwege innerhalb von 15 Min. in den historischen Ortskern Keitums mit seinen Restaurants, Museen und Boutiquen sowie Einkaufsgelegenheiten für den täglichen Bedarf.

Auch der Munkmarscher Hafen mit seinem Fährhaus sowie Braderup und Kampen liegen in bequemer Laufdistanz. Die breiten Sandstrände der Westküste sind 5 km entfernt, die Inseln List und Hörnum sind mit dem Auto jeweils in ca. 20 Min. zu erreichen.

Weit verzweigte Radwanderwege beginnen direkt vor der Haustür. Die nächste Haltestelle des gut ausgebauten Busnetzes der Insel ist 7 Laufminuten entfernt.

## Entfernungen

Bade- und Schwimmbäder: 20 m

Bahnhof: 2.2 km

Bushaltestelle: 600 m

Radweg: 20 m

Strand: 5 km

Supermarkt: 1.2 km

Tourist-Information: 1.7 km

Wanderweg: 100 m

Zentrum: 1.2 km

Objekt ID: 58273