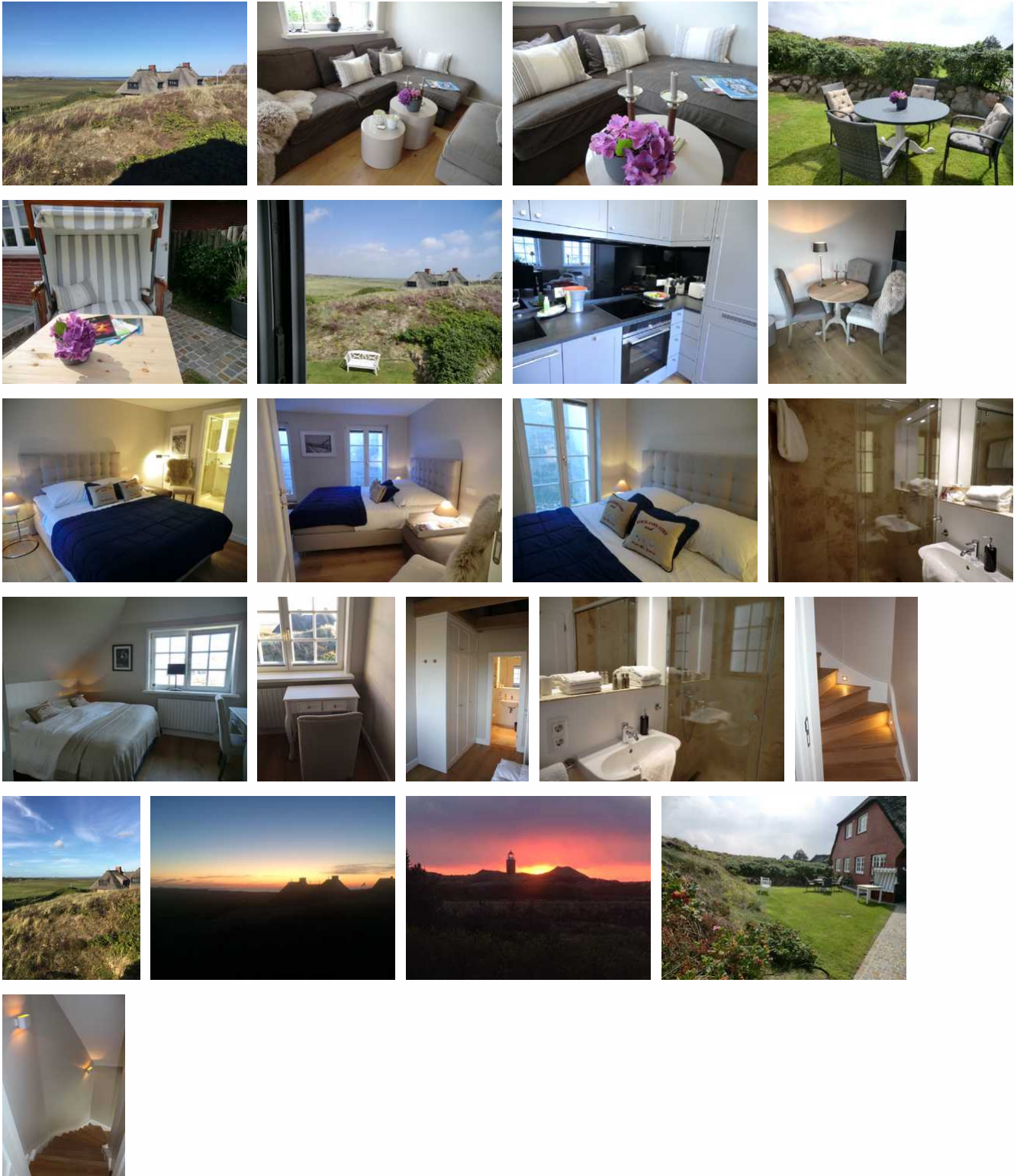


Wattblick House - exkl. Hausteil mit einzigartigem Wattblick

Ferienwohnung - Ferienhaus - Reetdachhaus

Kampen/Sylt



Beschreibung

Das Wattblick House ist ein komplett neu ausgebautes und sehr hochwertig und edel neu eingerichtetes Hausteil mit herrlichem weiten Blick über das offene Wattenmeer bis zur Lister Bucht und nach Dänemark.

Qualitätssiegel



Wattblick House

Das Haus liegt idyllisch auf einer Düne und ist über einen kleinen kurzen Weg ganz versteckt und privat zu erreichen. Ein sehr schöner sonniger und privater Garten auf der Düne mit edlen Gartenmöbeln und schönem Strandkorb befindet sich direkt vor dem Wohnzimmer.

Das kleine Wohnzimmer hat einen sehr schönen Blick auf die Düne und das Wattenmeer und ist gemütlich, hochwertig-modern und exklusiv eingerichtet und hat sehr edlen Holzboden mit Fußbodenheizung.

Die stilvolle neue Küche ist komplett und luxuriös ausgestattet, verfügt über Backofen, 4-PL-Induktionsherd, Geschirrspüler, Nespresso-Maschine sowie Waschmaschine.

Schöner Essplatz für 4 Pers. mit Blick in den Garten und das Wattenmeer.

Über eine bequeme Treppe gelangt man ins sehr schöne Schlafzimmer mit herrlichem Blick übers Watt im Obergeschoss mit daneben liegendem neuen en-Suite Bad mit großer bodentiefer Dusche, Sandstein, Fußbodenheizung, Schränke und Bidet. Hohe Dachbalken, edler Holzboden, Flatscreen-TV und ein kleiner Schreibtisch mit wunderschönem Blick auf das Wattenmeer schaffen eine außergewöhnliche Atmosphäre.

Die sehr bequemen neuen Boxspring-Doppelbetten haben edle Hotelqualität.

Das zweite großzügige Schlafzimmer mit großen bodentiefen Terrassentüren im taghellen UG ist genauso hochwertig ausgestattet und hat ein neues en-Suite-Bad mit großer bodentiefer Dusche, Sandstein, Bidet und geräumige Schränke. Beide Bäder haben Fußbodenheizung, auch in den Duschen.

Edle Wäscheausstattung wie im 5-Sterne-Hotel mit Bettwäsche, versch. Handtüchern, Geschirrwäsche sowie Hotelkosmetik.

Pro Pers. € 19,- einmalig.

Zwischenreinigungen und Housekeeping sind auf Wunsch möglich.

Fahrradverleih mit Bring- und Holdienst zum Haus auf Wunsch.

Babysitterservice, Massagen und Gastronomie-Reservierungen auf Anfrage.

Rufen Sie einfach an oder mailen Sie uns und nennen Ihren Wunschzeitraum (auch Sa/So!)

Ausstattung Zimmer

Belegung max.: 4
Anzahl Schlafzimmer: 3
Tiere willkommen: ja
WLAN: ja
TV: ja
Nichtraucher: ja

Hinweise zu Haustieren

Ihr wohlzogener Hund darf nur nach genauer Absprache mit kommen (€ 10,- pro Tag). Bitte geben Sie Art/Rasse, Alter und Größe an.

Allgemein: allergikerfreundlich, Doppelbett, familienfreundlich, Kamin, Lokal und sicher buchen, Nichtraucher, Nichtraucherhaus, radfreundlich, Strandkorb (persönlich), Terrasse, wanderfreundlich

Außenanlage: Garten zur Nutzung, Parkplatz, Sitzecke im Garten, Strandkorb, umzäuntes Grundstück

Freizeit: Fahrradverleih, Fallschirmspringen, Golf, Kegeln/Bowling, Kitesurfschule, Mini-Golf, Reiten, Surfen, Surfschule, Tennis, Wattwandern

Küche: Backofen, Gefriermöglichkeit, Küche (offen), Kühlschrank, Spülmaschine

Sanitär: Bad/WC, Badewanne, Dusche, Dusche/WC, Haartrockner, zusätzliches Bad

Service: Babysitting, Bettwäsche, Handtücher, Kleinkinderausstattung, Tiere willkommen, Trockner, Wäscheservice, Waschmaschine

Technik: CD-Player, DVD-Player, WLAN, Kabel/Sat, Telefon, TV, TV - Flachbild

Allgemeine Lageinformationen

Das Wattblick House steht für exklusiven Urlaub in Kampen mit einzigartigem Blick, zurückgezogen und ganz privat und trotzdem nahe zum Ortskern und Strand.

Ein kleiner privater Weg unterhalb des Hauses führt direkt zum Watt.

Der Strandübergang ist auf gleicher Höhe, ca 6 Gehmin. bis zum Strand, ca 7 Gehmin. zum Ortskern, 1 Gehmin zum Watt.

Entfernungen

Arzt: 800 m

Badestelle/Gewässer: 500 m

Bäcker: 800 m

Bahnhof: 6 km

Geldautomaten/Bank: 600 m

Bushaltestelle: 200 m

Flughafen: 5 km

Golfplatz: 2 km

Krankenhaus/Klinik: 6 km

Höhe über dem Meeresspiegel: 50 km

Radweg: 200 m

Restaurant: 500 m

Strand: 500 m

Supermarkt: 700 m

Tourist-Information: 600 m

Wanderweg: 100 m

Zentrum: 600 m

Objekt ID: 56892