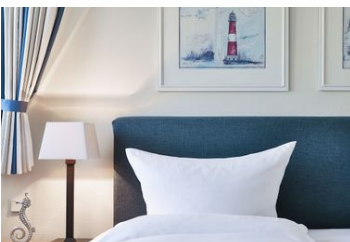
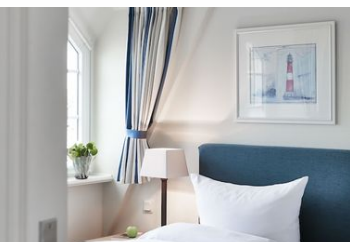
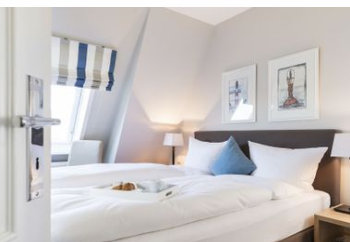
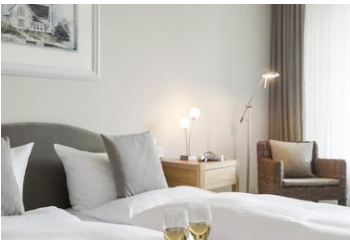
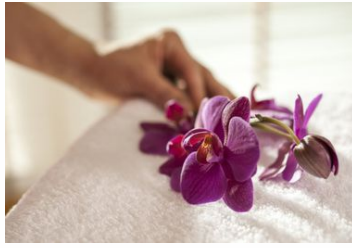


Dorint Strandresort & Spa Sylt/Westerland

S
Hotel
Sylt







Beschreibung

Umgebung

Dorint Strandresort & Spa Sylt/Westerland besticht durch eine zentrale Lage in Sylt, nur einen 3-minütigen Fußmarsch von Sylt Aquarium und 6 Gehminuten von Strand von Westerland entfernt. Dieses Hotel mit 4,5 Sternen ist 0,4 km von Nationalpark Schleswig-Holsteinisches Wattenmeer und 5,9 km von Wattenmeer entfernt.

Räumlichkeiten

Fühlen Sie sich in einem der 78 Zimmer, die individuell eingerichtet sind und Kochnischen bieten, wie zu Hause. In Ihrem Zimmer finden Sie ein Pillowtop-Bett mit hochwertigen Bettwaren vor. LED-Fernseher mit Kabelempfang garantieren Unterhaltung und es gibt außerdem einen WLAN-Internetzugang (kostenlos). Zur Ausstattung gehören Telefone ebenso wie Safes und kostenlose Zeitungen.

Ausstattung

Gönnen Sie sich einen Besuch des Wellnessbereichs, der Massagen, Körperbehandlungen und Gesichtsbehandlungen bietet. Für Ihre Freizeit bieten sich folgende Einrichtungen an: Innenpool, Sauna und Fahrradverleih. Zu den Highlights, die dieses Hotel bietet, gehören zudem kostenloses WLAN, Kinderbetreuung (gegen Aufpreis) und Einkaufsmöglichkeiten.

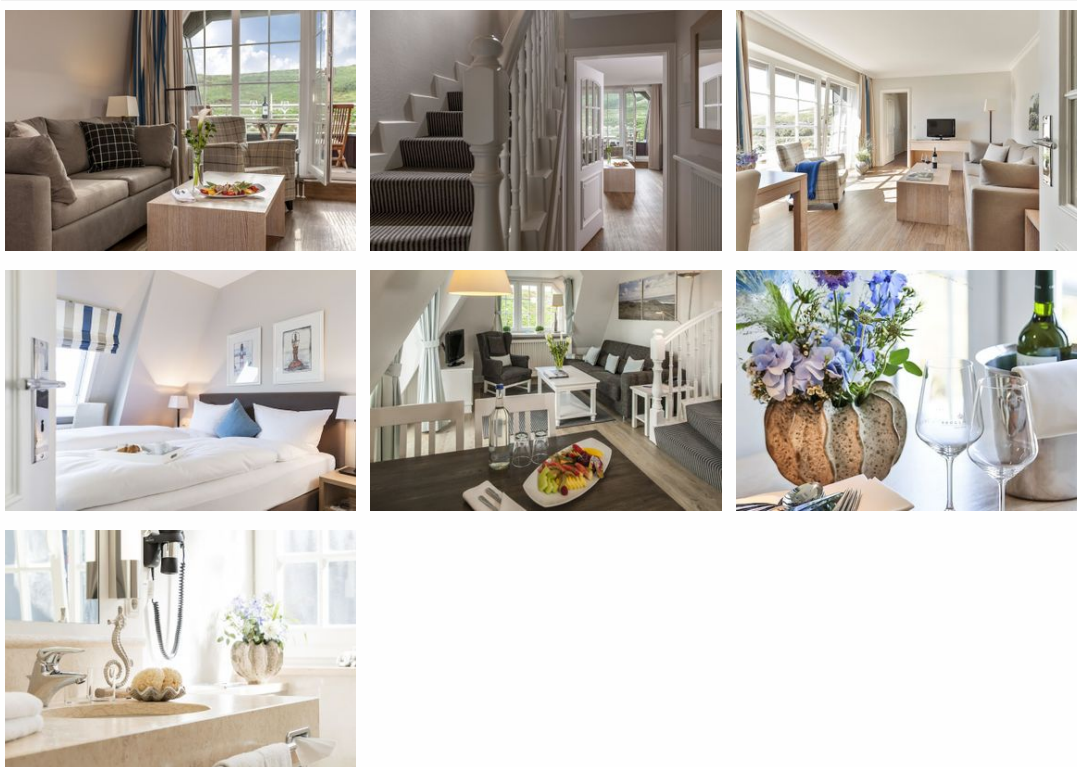
Speisen

Genießen Sie eine Mahlzeit bei Ebbe & Food oder nutzen Sie den Zimmerservice (bitte Zeiten beachten) dieses Hotels. Lassen Sie Ihren Tag bei einem Drink an der Bar/Lounge ausklingen. Gegen Gebühr wird täglich von 07:30 Uhr bis 12:00 Uhr ein Frühstücksbuffet angeboten.

Businessausstattung

Zum Angebot gehören kostenlose Zeitungen in der Lobby, ein Textilreinigungsservice und eine rund um die Uhr besetzte Rezeption. Der Flughafentransfer (rund um die Uhr) ist kostenpflichtig; außerdem gibt es vor Ort Folgendes: Parken ohne Service (kostenpflichtig).

Comfort-Suite



1 Doppelbett

37 Quadratmeter

Aufteilung – Schlafzimmer, Wohnzimmer und Essbereich

Internet – Kostenloses WLAN

Unterhaltung – LED-Fernseher mit Kabelempfang und Pay-TV

Essen & Trinken – Kochnische mit Kühlschrank, Kochgeschirr/Geschirr/Besteck und Kaffee-/Teekocher

Schlafen – Pillowtop-Bett, hochwertige Bettwaren, Kissenwahl, Verdunkelungsvorhänge und Bettwäsche

Badezimmer – Eigenes Badezimmer mit Dusche, Bademänteln und Hausschuhen

Praktisches – Safe, kostenlose Zeitungen und Telefon; kostenfreie Babybetten sind auf Anfrage erhältlich

Komfort – Tägliche Zimmerreinigung

Nichtraucher

Ausstattung Zimmer

Größe: 37 qm

Belegung max.: 4

Tiere willkommen: ja

WLAN: ja

TV: ja

Nichtraucher: ja

Hinweise zu Haustieren

Haustiere erlaubt

Allgemein: Fahrstuhl/Aufzug, familienfreundlich, Nichtraucher, Nichtraucherhaus, Sauna, Terrasse

Außenanlage: Garten zur Nutzung

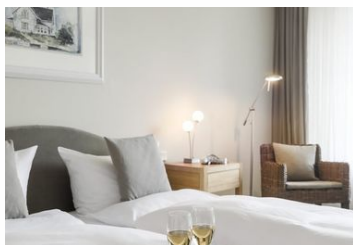
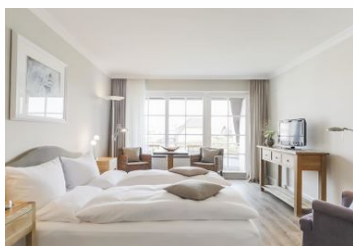
Freizeit: Dampfbad, Sauna

Küche: Küche (Pantry/Mini), Kühlschrank

Service: Bettwäsche, Internet im öff. Bereich, Safe, Tiere willkommen

Technik: WLAN, Kabel/Sat, Telefon, TV

Standard-Studio



1 Doppelbett oder 1 Queen-Bett

28 Quadratmeter

Aufteilung – Essbereich und Sitzecke

Internet – Kostenloses WLAN

Unterhaltung – 32-Zoll-LED-Fernseher mit Kabelempfang und Pay-TV

Essen & Trinken— Kochnische mit Kühlschrank, Kochgeschirr/Geschirr/Besteck und Kaffee-/Teekocher
Schlafen – Pillowtop-Bett, hochwertige Bettwaren, Kissenauswahl, Verdunkelungsvorhänge und Bettwäsche
Badezimmer – Eigenes Badezimmer mit Dusche, Bademänteln und Hausschuhen
Praktisches – Safe, kostenlose Zeitungen und Telefon; kostenfreie Babybetten sind auf Anfrage erhältlich
Komfort – Tägliche Zimmerreinigung
Nichtraucher

Ausstattung Zimmer

Größe: 28 qm
Belegung max.: 2
Tiere willkommen: ja
WLAN: ja
TV: ja
Nichtraucher: ja

Hinweise zu Haustieren

Haustiere erlaubt

Allgemein: Fahrstuhl/Aufzug, familienfreundlich, Nichtraucher, Nichtraucherhaus, Sauna, Terrasse

Außenanlage: Garten zur Nutzung

Freizeit: Dampfbad, Sauna

Küche: Küche (Pantry/Mini), Kühlschrank

Sanitär: Haartrockner

Service: Bettwäsche, Internet im öff. Bereich, Safe, Tiere willkommen

Technik: WLAN, Kabel/Sat, Telefon, TV

Standard-Studio (Ein Aufenthalt, verschiedene Zimmer)

1 Doppelbett oder 1 Queen-Bett
28 Quadratmeter

Aufteilung – Essbereich und Sitzecke

Internet – Kostenloses WLAN

Unterhaltung – LED-Fernseher mit Kabelempfang und Pay-TV

Essen & Trinken— Kochnische mit Kühlschrank, Kochgeschirr/Geschirr/Besteck und Kaffee-/Teekocher

Schlafen – Pillowtop-Bett, hochwertige Bettwaren, Kissenauswahl, Verdunkelungsvorhänge und Bettwäsche

Badezimmer – Eigenes Badezimmer mit Dusche, Bademänteln und Hausschuhen

Praktisches – Safe, kostenlose Zeitungen und Telefon; kostenfreie Babybetten sind auf Anfrage erhältlich

Komfort – Tägliche Zimmerreinigung

Nichtraucher

Ausstattung Zimmer

Größe: 28 qm

Belegung max.: 2

Tiere willkommen: ja

WLAN: ja

TV: ja

Nichtraucher: ja

Hinweise zu Haustieren

Haustiere erlaubt

Allgemein: Fahrstuhl/Aufzug, familienfreundlich, Nichtraucher, Nichtraucherhaus, Sauna, Terrasse

Außenanlage: Garten zur Nutzung

Freizeit: Dampfbad, Sauna

Küche: Küche (Pantry/Mini), Kühlschrank

Service: Bettwäsche, Internet im öff. Bereich, Safe, Tiere willkommen

Technik: WLAN, Kabel/Sat, Telefon, TV

Allgemeine Lageinformationen

Dorint Strandresort & Spa Sylt/Westerland besticht durch eine zentrale Lage in Sylt, nur einen 3-minütigen Fußmarsch von Sylt Aquarium und 6 Gehminuten von Strand von Westerland entfernt. Dieses Hotel mit 4,5 Sternen ist 0,4 km von Nationalpark Schleswig-Holsteinisches Wattenmeer und 5,9 km von Wattenmeer entfernt.