

# "Lornsenhof" Urlaub direkt an der Düne

Ferienwohnung - Apartment - Apartmentanlage

Sylt/Westerland



FAMILIENWOCHE  
SYLT 

## Beschreibung

Urlaub direkt an der Düne & zentrumsnah

Das Appartementhaus „Lornsenhof“ liegt an der traumhaft schönen Dünenlandschaft von Westerland , direkt am Strandübergang „Friesische Strasse“.

Das Meer ist nur 100 m vom Haus entfernt. Gleichzeitig ist von dort das pulsierende Zentrum Westerlands , mit seinen vielen Geschäften und Restaurants, in nur ca. 8 Gehminuten – auch über die Promenade – sehr gut erreichbar.

Auf dem Nachbargrundstück wird ein neues Haus errichtet (2021 bis 2022). Die damit einhergehenden Beeinträchtigungen sind bei der Preisgestaltung bereits berücksichtigt und vom Gast zu tollerieren.

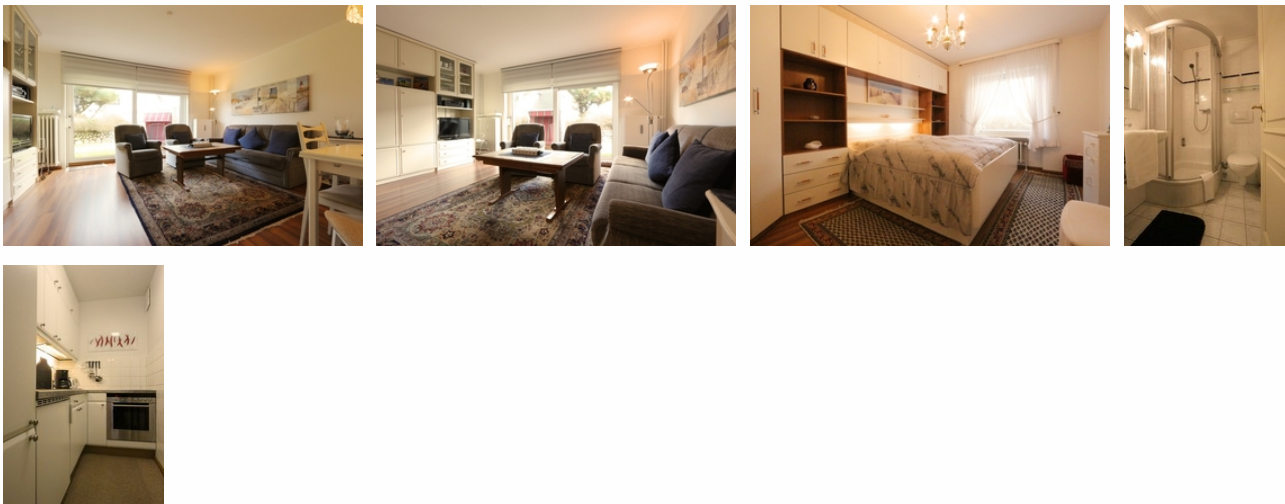
---

Erbaut: 1971

Letzte Renovierung: 2012

---

## 2 App, EG, 2 Zi., "Lornsenhof" Westerland



---

Das **Appartement Nr. 2 im Erdgeschoss** verfügt über 1 Schlafzimmer mit Einbauschränk, 1 Flur, 1 separate Küche, 1 Badezimmer mit Dusche, 1 Wohnzimmer und Terrasse.

- Die Wohnung kann mit 2 Personen, zuzüglich eines Kleinkindes bis 3 Jahren belegt werden.
- Das Wohnzimmer ist mit Kabel-TV, Sitzecke, Wandschränk und Esstisch mit Stühlen ausgestattet.
- Die Küche verfügt über Mikrowelle, ausreichend Geschirr und allem drum und dran.
- Auf der Terrasse steht ein Strandkorb.
- Die Fußböden im Wohnzimmer, Schlafzimmer und Flur haben einen Laminatbelag.
- In allen Räumen sind Heizkörper.
- Das Appartement Nr. 2 befindet sich im Erdgeschoss der Anlage „Lornsenhof“ und liegt angenehm ruhig.
- Die Wohnung verfügt über ein Wohnzimmer mit Terrasse, ein Schlafzimmer, ein Flur, eine separate Küche sowie ein Bad mit Dusche. Durch die Möblierung der Wohnung finden alle Urlaubssachen bequem Platz. Das Wohnzimmer ist außerdem mit einem Radio/TV, einer Sitzecke, einem Esstisch mit Stühlen sowie Kleinmöbeln eingerichtet. Die Küche ist komplett und großzügig mit Geschirr ausgestattet. Auf der Terrasse stehen ein Strandkorb und Terrassenmöbel. Die Wohnung kann maximal mit 2 Erwachsenen und einem Kind (bis zu 3 Jahren) belegt werden.
- Zur Wohnung gehört ein PKW-Tiefgaragenstellplatz.

- Im Souterrain der Appartementanlage befinden sich eine Waschmaschine und ein Trockner zur gemeinsamen Nutzung (Münzautomaten).
- Auf dem Grundstück steht in einem separaten Gebäude ein Schwimmbecken (5 x 8 m) kostenfrei zur Verfügung.
- Für Kinder bis zu 3 Jahren kann – nach Vorbestellung – ein Kleinkinderset zur Verfügung gestellt werden. Dazu gehören ein Hochstuhl und ein Reisekinderbett (ohne Bettwäsche) (Preis pro Kinderset 15,00 €).

## Ausstattung Zimmer

Größe: 52 qm

Belegung max.: 3

Anzahl Schlafzimmer: 1

TV: ja

Nichtraucher: ja

Waschmaschine: ja

### Hinweise zu Haustieren

Haustiere nicht erlaubt

**Allgemein:** Doppelbett, familienfreundlich, Heizung, Hochstuhl, Nichtraucher, Nichtraucherhaus, Reise-/Kinderbett, Schwimmbecken, Strandkorb (persönlich), Terrasse, wanderfreundlich

**Außenanlage:** Fahrradunterstellmöglichkeit, Garage, Garten zur Nutzung

**Freizeit:** Schwimmhalle

**Küche:** Backofen, Kühlschrank, Mikrowelle, separate Küche

**Sanitär:** Dusche/WC, Haartrockner

**Service:** Tiere nicht erlaubt, Trockner, Waschmaschine

**Technik:** Kabel/Sat, Telefon, TV

## So haben Gäste nach ihrem Aufenthalt bewertet

5 von max. 6 Punkten bei 9 Bewertungen insgesamt

Punkte	1	2	3	4	5	6
Ausstattung Zimmer/Fewo	●	●	●	●	●	
Sauberkeit	●	●	●	●	●	
Service & Freundlichkeit	●	●	●	●	●	
Lage der Unterkunft (wie beschrieben)	●	●	●	●	●	●

Punkte	1	2	3	4	5	6
Beschreibung entsprach der Unterkunft	●	●	●	●	●	
Preis-Leistung	●	●	●	●	●	
Empfehlenswert	●	●	●	●	●	

## Allgemeine Lageinformationen

Das Haus „Lornsenhof“, in Bestlage Westerlands, ist nur „ein Steinwurf“ vom rauschenden Meer entfernt. Sie wohnen absolut strandnah, hinter den Dünen am Strandübergang Friesische Strasse, der direkt mit der attraktiven Strandpromenade verbunden ist .

Die Ferienwohnung ist ruhig gelegen und gleichzeitig zentrumsnah. In bequemer Fußgehweite (ca. 8 Minuten) erreichen Sie die Strand-und Friedrichstrasse, d.h. die City Westerlands mit ihren zahlreichen Geschäften und Restaurants. In noch kürzerer Entfernung befindet sich die „SylterWelle“ mit mehreren Meeresschwimmböcken, inkl. einer großen Rutsche und einer großen Sauna-Anlage. Darüber hinaus finden Sie attraktive Sportmöglichkeiten wie z.B. zum Surfen, Spielfelder für Ballspiele und Fitness-Kurse fußläufig in Ihrer Nähe. Der „Lornsenhof“ ist auch ein sehr guter Startpunkt für Rad-und Wandertouren nach Wenningstedt, Kampen, List oder nach Keitum, Morsum oder auch Hörnum. Möchten Sie lieber den Bus nehmen, so erreichen Sie die Haltestelle in ca. 3 Gehminuten.

Durch die Lage und Ausstattung der Wohnung ist sie ganzjährig ein idealer Ausgangspunkt, um Sylt mit allen Sinnen zu genießen. Wollen Sie mal intensiv entspannen und Ihrer Seele und Ihrem Körper Gutes tun, dann sind Sie im „Syltiness Center“, gleich neben der „Sylter Welle“, richtig. Hier wartet ein professionelles, reichhaltiges Angebot verschiedener Wellness- und therapeutischer Anwendungen auf Sie.

## Entfernungen

Arzt: 400 m	Autobahn: 78 km	Badestelle/Gewässer: 100 m	Bäcker: 300 m
Bahnhof: 1 km	Geldautomaten/Bank: 600 m	Bushaltestelle: 300 m	Flughafen: 1.5 km
Golfplatz: 2.3 km	Krankenhaus/Klinik: 1.6 km	(Kur-)Park/Wald: 800 m	Restaurant: 300 m
Schwimm-/Spaßbad: 400 m	Strand: 100 m	Supermarkt: 500 m	Therme: 400 m

Tourist-Information: 400 m

Zentrum: 400 m

Objekt ID: 24159