

# Tom Kyle

Ferienhaus

Sylt/Wenningstedt-Braderup





## Beschreibung

---

Im Ferienhaus „Tom Kyle“ wohnen Sie hinter den Dünen und der Strandzugang befindet sich direkt vor Ihrer Tür - Meeresrauschen natürlich jederzeit inklusive. Das Domizil verwöhnt Sie mit einem fantastischen Grundstück - optimal sonnig zum Süden ausgerichtet mit großer Holzterrasse, loungigem Outdoormobiliar und sogar einer angelegten Dünenlandschaft.

Der Wohn- und Essbereich empfängt Sie als lichtdurchfluteter, sehr hochwertig gestalteter Raum. Von der gemütlichen Couchlandschaft haben Sie direkten Blick auf den Kamin, der Ihnen in den Wintermonaten Wärme spendet. Ein großzügiger Essbereich sowie die voll ausgestattete, offene Küche bieten Ihnen alles, was Ihr Kulinariik-Herz begehrt.

Im Obergeschoss des Hauses erwartet Sie ein großes Schlafzimmer mit viel Schrankplatz und Flatscreen-TV. Das Tageslichtbadezimmer mit XXL-Dusche und WC befindet sich direkt nebenan. Dieses besticht durch ein ganz besonderes Design mit ausgefallenen Möbeln und einzigartigen Fliesen.

Im Dachgeschoss des Hauses befindet sich eine „Räuberhöhle“ par excellence, mit zwei Einzelbetten und einem Flatscreen TV, in der sich Ihre Kinder besonders wohl fühlen werden. Wellness-Fans kommen im Untergeschoss voll auf ihre Kosten – entspannen Sie sich in Ihrem Luxusbad mit Sauna, großer Dusche und tollem Naturstein. Zwei weitere, sehr schön gestaltete Räume mit jeweils einem Doppelbett und Flatscreen-TV stehen Ihnen auf dieser Ebene ebenfalls zur Verfügung.

Bei diesem Ferienhaus handelt es sich um ein Nichtraucherdomizil, in dem Haustiere herzlich willkommen sind. Einen Parkplatz finden Sie direkt am Haus und als besonderes I-Tüpfelchen ist in den Sommermonaten Ihr persönlicher Strandkorb am Wenningstedter Strand für Sie reserviert. Also: einfach aus der Tür raus und links dem Dünenzugang zum Strandglück folgen J

Ausstattung:

Doppelhaus unter Reet mit ca. 136 m<sup>2</sup> Nutzfläche für bis zu 6 Personen

EG: Wohn- und Essbereich mit Holzesstisch, Kamin, CD-Player, Telefonflatrate (dt. Festnetz), DVD-Player, Blu-Ray Player, Bluetooth Dock, iPod Dock und Flatscreen-TV, Küche mit Kaffeemaschine, Induktionsherd, Spülmaschine, Mikrowelle-Backofen-Kombi, Kaffeevollautomat und Wasserkocher

OG: Schlafzimmer mit Doppelbett und Flatscreen-TV, Bad mit XXL-Dusche und WC

DG: ein Raum mit zwei Einzelbetten und Flatscreen-TV

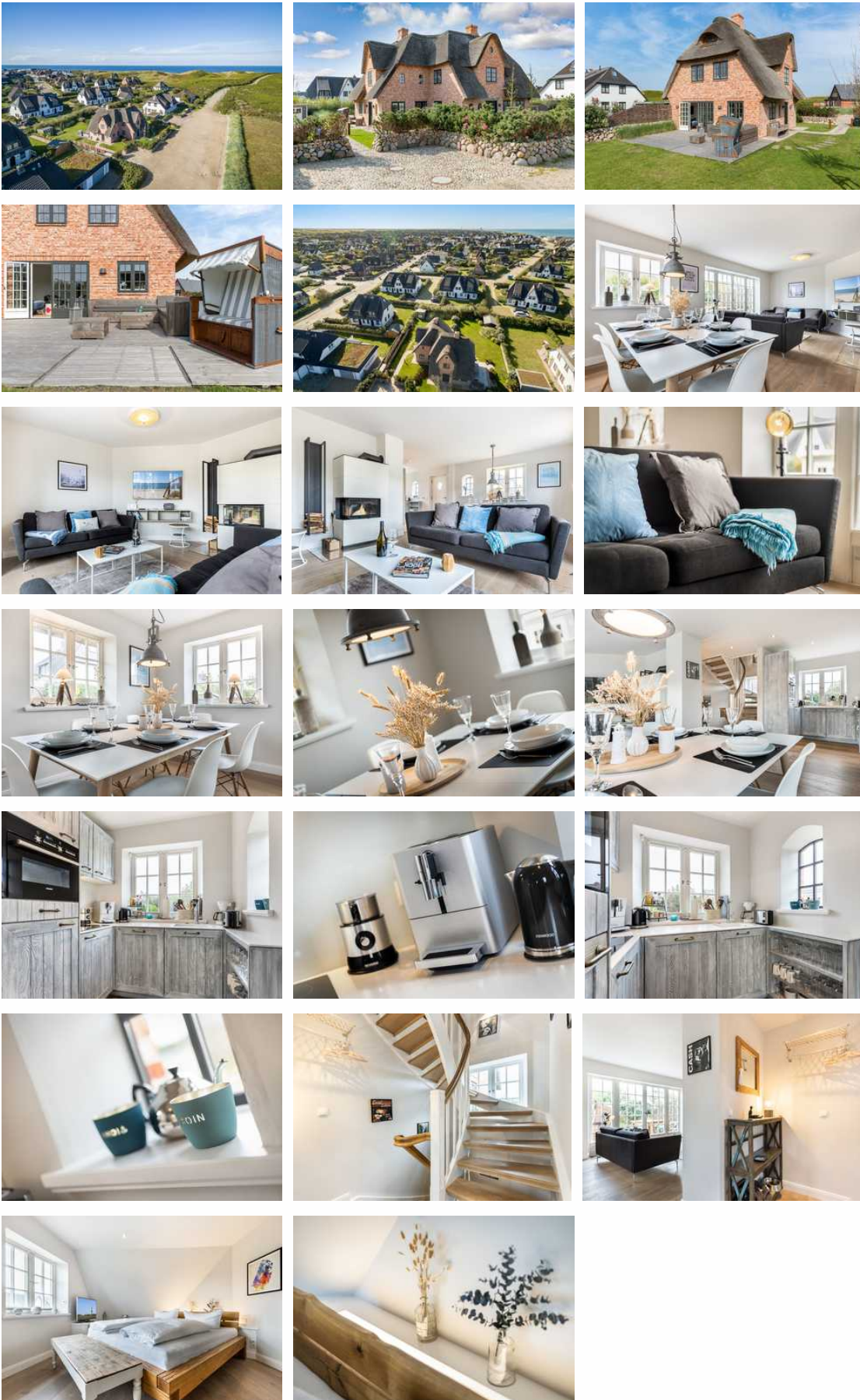
UG: Wellness-Bad mit Sauna, großer Dusche und WC, zwei weitere Räume mit jeweils einem Doppelbett und Flatscreen-TV

---

Sprachen: englisch, deutsch

---

# Tom Kyle



Im Ferienhaus „Tom Kyle“ wohnen Sie hinter den Dünen und der Strandzugang befindet sich direkt vor Ihrer Tür -

Meeresrauschen natürlich jederzeit inklusive. Das Domizil verwöhnt Sie mit einem fantastischen Grundstück - optimal sonnig zum Süden ausgerichtet mit großer Holzterrasse, loungigem Outdoormobiliar und sogar einer angelegten Dünenlandschaft. Der Wohn- und Essbereich empfängt Sie als lichtdurchfluteter, sehr hochwertig gestalteter Raum. Von der gemütlichen Couchlandschaft haben Sie direkten Blick auf den Kamin, der Ihnen in den Wintermonaten Wärme spendet. Ein großzügiger Essbereich sowie die voll ausgestattete, offene Küche bieten Ihnen alles, was Ihr Kulinarik-Herz begehrt. Im Obergeschoss des Hauses erwartet Sie ein großes Schlafzimmer mit viel Schrankplatz und Flatscreen-TV. Das Tageslichtbadezimmer mit XXL-Dusche und WC befindet sich direkt nebenan. Dieses besticht durch ein ganz besonderes Design mit ausgefallenen Möbeln und einzigartigen Fliesen. Im Dachgeschoss des Hauses befindet sich eine „Räuberhöhle“ par excellence, mit zwei Einzelbetten und einem Flatscreen TV, in der sich Ihre Kinder besonders wohl fühlen werden. Wellness-Fans kommen im Untergeschoss voll auf ihre Kosten – entspannen Sie sich in Ihrem Luxusbad mit Sauna, großer Dusche und tollem Naturstein. Zwei weitere, sehr schön gestaltete Räume mit jeweils einem Doppelbett und Flatscreen-TV stehen Ihnen auf dieser Ebene ebenfalls zur Verfügung. Bei diesem Ferienhaus handelt es sich um ein Nichtraucherdomizil, in dem Haustiere herzlich willkommen sind. Einen Parkplatz finden Sie direkt am Haus und als besonderes I-Tüpfelchen ist in den Sommermonaten Ihr persönlicher Strandkorb am Wenningstedter Strand für Sie reserviert. Also: einfach aus der Tür raus und links dem Dünenaufgang zum Strandglück folgen

**J Ausstattung:** Doppelhaus unter Reet mit ca. 136 m<sup>2</sup> Nutzfläche für bis zu 6 Personen  
**EG:** Wohn- und Essbereich mit Holzesstisch, Kamin, CD-Player, Telefonflatrate (dt. Festnetz), DVD-Player, Blu-Ray Player, Bluetooth Dock, iPod Dock und Flatscreen-TV, Küche mit Kaffeemaschine, Induktionsherd, Spülmaschine, Mikrowelle-Backofen-Kombi, Kaffeevollautomat und Wasserkocher  
**OG:** Schlafzimmer mit Doppelbett und Flatscreen-TV, Bad mit XXL-Dusche und WC  
**DG:** ein Raum mit zwei Einzelbetten und Flatscreen-TV  
**UG:** Wellness-Bad mit Sauna, großer Dusche und WC, zwei weitere Räume mit jeweils einem Doppelbett und Flatscreen-TV

## Ausstattung Zimmer

---

Größe: 136 qm

Belegung max.: 6

Anzahl Schlafzimmer: 4

Tiere willkommen: ja

WLAN: ja

Nichtraucher: ja

---

### Hinweise zu Haustieren

Haustiere erlaubt

---

**Allgemein:** familienfreundlich, Heizung, Kamin, Nichtraucher, Reise-/Kinderbett, Strandkorb (persönlich), Terrasse

---

**Außenanlage:** Garten zur Nutzung, Parkplatz

---

**Freizeit:** Sauna

---

**Küche:** Küche (offen), Mikrowelle, Spülmaschine

---

**Sanitär:** Dusche, Dusche/WC, Gäste-WC, Haartrockner

---

**Service:** Bettwäsche, Tiere willkommen, Trockner, Waschmaschine

---

**Technik:** CD-Player, DVD-Player, WLAN, Telefon, TV - Flachbild

---

# Allgemeine Lageinformationen

---

## Entfernungen

---

Bäcker: 500 m

Bahnhof: 4 km

Flughafen: 3.3 km

Golfplatz: 1.6 km

Krankenhaus/Klinik: 1.8 km

Strand: 200 m

Supermarkt: 250 m

Objekt ID: 130260