

# Wietje Hüs

Ferienhaus

Sylt/Wenningstedt-Braderup





## Beschreibung

---

Großes Hausteil in sehr schöner Lage, mit Sauna, Kachelofen und traumhaftem Garten.

Sie finden Platz für 6 Personen in Hülle und Fülle vor. Ihr Logis ist lichtdurchflutet, geschmackvoll designt und bietet Ihnen drei Wellnessbäder sowie eine großzügige Sauna. In dem mit edler Eichendielung versehenen, luftigen Wohnbereich, schafft der antike Kachelofen wärmende Mußestunden. Im Sommer genießen Sie und Ihr Domizilnachbar Ihr traumhaftes Grundstück, das durch die sonnige Südausrichtung, alten Baumbestand und Dünenatmosphäre viel Sylt und Open Air Genuss pur verströmt. Genial finden Sie bestimmt auch Ihre riesige, umlaufende Holzterrasse.

Domizilaufteilung:

Großes Hausteil, zum Süd-Westen ausgerichtet, in sehr schöner Lage Wenningstedts. Sechs Personen urlauben auf üppigen ca. 200 qm Nutzfläche im EG, OG und UG.

EG:

Freuen Sie sich auf dieses Entrée: Ihr Wohnbereich empfängt Sie mit sehr viel Platz, Licht, zwei Terrassen mit Garten sowie einem heimeligen Kachelofen. Der Essbereich mit großer Tafel wurde geschickt in den Raum integriert. bei gutem Wetter haben Sie sogleich die Wahl: die südliche Holzterrasse verwöhnt Sonnenanbeter pur, während der westlich umlaufende Terrassenbereich sich perfekt für einen Sun-Downer anbietet. Flat-TV, WLAN, BOSE Bluetooth-Dock verstehen sich von selbst.

Ihre Küche bietet nicht nur viel Platz, sondern ebenfalls eine überkomplette Ausstattung. Der anschließende Küchentresen trennt die Küche optisch geschickt vom Wohn-/Essbereich und ist der ideale Platz für einen vollmundigen Espresso, einen kühlen Drink oder einfach zum Küchenplausch.

Im Bereich der Diele finden Sie Ihr erstes Bad mit schöner Dusche, WC und Waschtisch.

OG: Im kuscheligen Obergeschoss finden Sie Ihre drei Schlafzimmer, alle also auf einer Ebene. Jedes Schlafzimmer bietet Ihnen ein komfortables Doppelbett (2x 180x200cm, 1x 160x200cm), eines davon zusätzlich einen Flat-TV. Ihr benachbartes Bad gleicht einer kleinen Wellnessoase, finden Sie hier eine große Dusche, WC sowie eine riesige, runde Familien-Whirl-Wanne.

UG:

Im Souterrainbereich dürfen Sie sich auf eine großzügige Sauna mit Dusche freuen. Eine Waschgelegenheit mit Trockner steht Ihnen ebenfalls zur Verfügung.

Parkplatz am Hause.

---

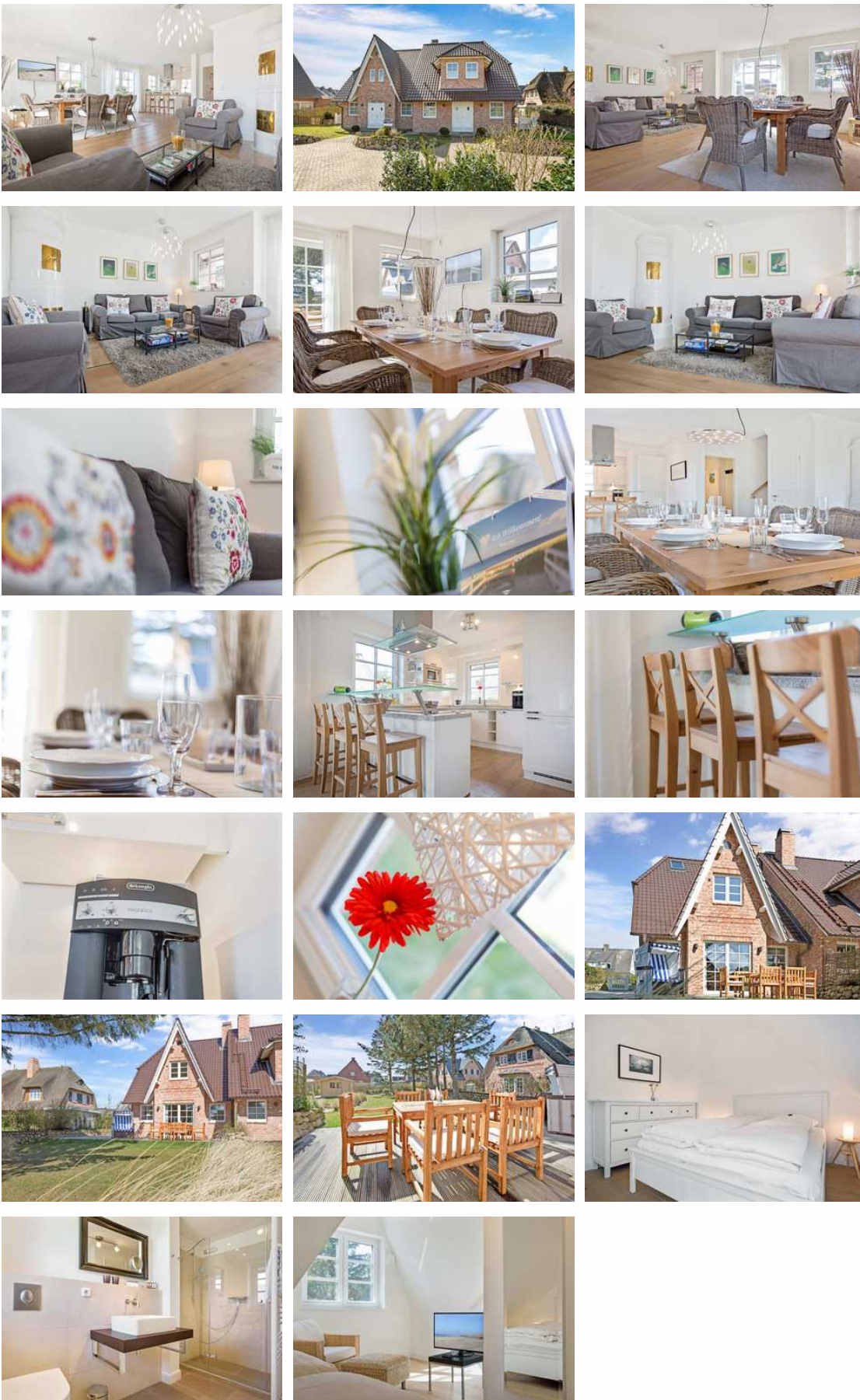
Sprachen: englisch, deutsch

---

**Wietje Hüs**

---





Großes Hausteil in sehr schöner Lage, mit Sauna, Kachelofen und traumhaftem Garten.

Sie finden Platz für 6 Personen in Hülle und Fülle vor. Ihr Logis ist lichtdurchflutet, geschmackvoll design und bietet Ihnen drei Wellnessbäder sowie eine großzügige Sauna. In dem mit edler Eichendielung versehenen, luftigen Wohnbereich, schafft der

antike Kachelofen wärmende Mußestunden. Im Sommer genießen Sie und Ihr Domizilnachbar Ihr traumhaftes Grundstück, das durch die sonnige Südausrichtung, alten Baumbestand und Dünenatmosphäre viel Sylt und Open Air Genuss pur verströmt. Genial finden Sie bestimmt auch Ihre riesige, umlaufende Holzterrasse.

Domizilaufteilung:

Großes Hausteil, zum Süd-Westen ausgerichtet, in sehr schöner Lage Wenningstedts. Sechs Personen urlauben auf üppigen ca. 200 qm Nutzfläche im EG, OG und UG.

EG:

Freuen Sie sich auf dieses Entrée: Ihr Wohnbereich empfängt Sie mit sehr viel Platz, Licht, zwei Terrassen mit Garten sowie einem heimeligen Kachelofen. Der Essbereich mit großer Tafel wurde geschickt in den Raum integriert. bei gutem Wetter haben Sie sogleich die Wahl: die südliche Holzterrasse verwöhnt Sonnenanbeter pur, während der westlich umlaufende Terrassenbereich sich perfekt für einen Sun-Downer anbietet. Flat-TV, WLAN, BOSE Bluetooth-Dock verstehen sich von selbst.

Ihre Küche bietet nicht nur viel Platz, sondern ebenfalls eine überkomplette Ausstattung. Der anschließende Küchentresen trennt die Küche optisch geschickt vom Wohn-/Essbereich und ist der ideale Platz für einen vollmundigen Espresso, einen kühlen Drink oder einfach zum Küchenplausch.

Im Bereich der Diele finden Sie Ihr erstes Bad mit schöner Dusche, WC und Waschtisch.

OG: Im kuscheligen Obergeschoss finden Sie Ihre drei Schlafzimmer, alle also auf einer Ebene. Jedes Schlafzimmer bietet Ihnen ein komfortables Doppelbett (2x 180x200cm, 1x 160x200cm), eines davon zusätzlich einen Flat-TV. Ihr benachbartes Bad gleicht einer kleinen Wellnessoase, finden Sie hier eine große Dusche, WC sowie eine riesige, runde Familien-Whirl-Wanne.

UG:

Im Souterrainbereich dürfen Sie sich auf eine großzügige Sauna mit Dusche freuen. Eine Waschgelegenheit mit Trockner steht Ihnen ebenfalls zur Verfügung.

Parkplatz am Hause.

## Ausstattung Zimmer

---

Größe: 200 qm

Belegung max.: 6

Anzahl Schlafzimmer: 3

Tiere willkommen: ja

WLAN: ja

Nichtraucher: ja

### Hinweise zu Haustieren

Haustiere erlaubt

**Allgemein:** familienfreundlich, Heizung, Nichtraucher, Reise-/Kinderbett, Terrasse

---

**Außenanlage:** Garten zur Nutzung, Parkplatz

---

**Freizeit:** Sauna

---

**Küche:** Backofen, Küche (offen), Mikrowelle, Spülmaschine

---

**Sanitär:** Bad/WC, Dusche/WC, Haartrockner

---

**Service:** Bettwäsche, Tiere willkommen, Trockner, Waschmaschine

---

**Technik:** CD-Player, DVD-Player, WLAN, Kabel/Sat, Telefon, TV - Flachbild

---

## Allgemeine Lageinformationen

---

## Entfernungen

---

Bäcker: 140 m

Bahnhof: 3.5 km

Flughafen: 2.8 km

Golfplatz: 1 km

Krankenhaus/Klinik: 1.4 km

Strand: 650 m

Supermarkt: 400 m

Objekt ID: 130223