

Carlotta

Ferienhaus

Sylt/Wenningstedt-Braderup





Beschreibung

Long Island Style. Ganz groß.

Sie öffnen Ihre Haustür und sind sofort im Urlaub: Edles Eichenparkett wohin das Auge fällt, ergänzt durch stylische Limestoneböden. Schöne Sand- und Grautöne sowie eine detailverliebte Gestaltung, die Sie atmosphärisch ein wenig nach Long Island beamt. Und dann der Raum: Auf über 140 qm Nutzfläche verfügen Sie über sehr viel Platz, ganz nach Ihren Vorstellungen zu urlauben. Stilvoll. Lässig. Luxuriös.

Domizilaufteilung:

Ruhig, aber dennoch zentral gelegenes, helles Süd-Hausteil im Erdgeschoss, Souterrain, Obergeschoss und Dachgeschoss mit ca. 142 qm² Nutzfläche für bis zu 7 Personen. Als Wohlfühlbelegung empfehlen wir max. 5 Erwachsene und 2 Kinder.[nbsp][nbsp]

EG: Hochwertig und sehr geschmackvoll möblierter Wohnraum mit Flatscreen-TV, DVD-Player, Bose Colour Station mit Bluetooth, Telefon, kleine Südterasse. Küche mit Geschirrspüler, Backofen, Mikrowelle. Gäste-WC.

UG: Ein großzügig geschnittener Raum mit Doppelbett (ca. 1,8x2m) und viel Schrankplatz. Flatscreen-TV, CD-Player + Radio. Schönes Bad mit Badewanne/WC. Waschmaschine im separaten Hauswirtschaftsraum.

OG: Ein Raum mit Doppelbett (ca. 1,8x2m), Flatscreen-TV, CD-Player, Radio, kleiner Südbalkon sowie ein Raum mit einem Einzelbett. Wohlfühlbad mit Dusche/WC.

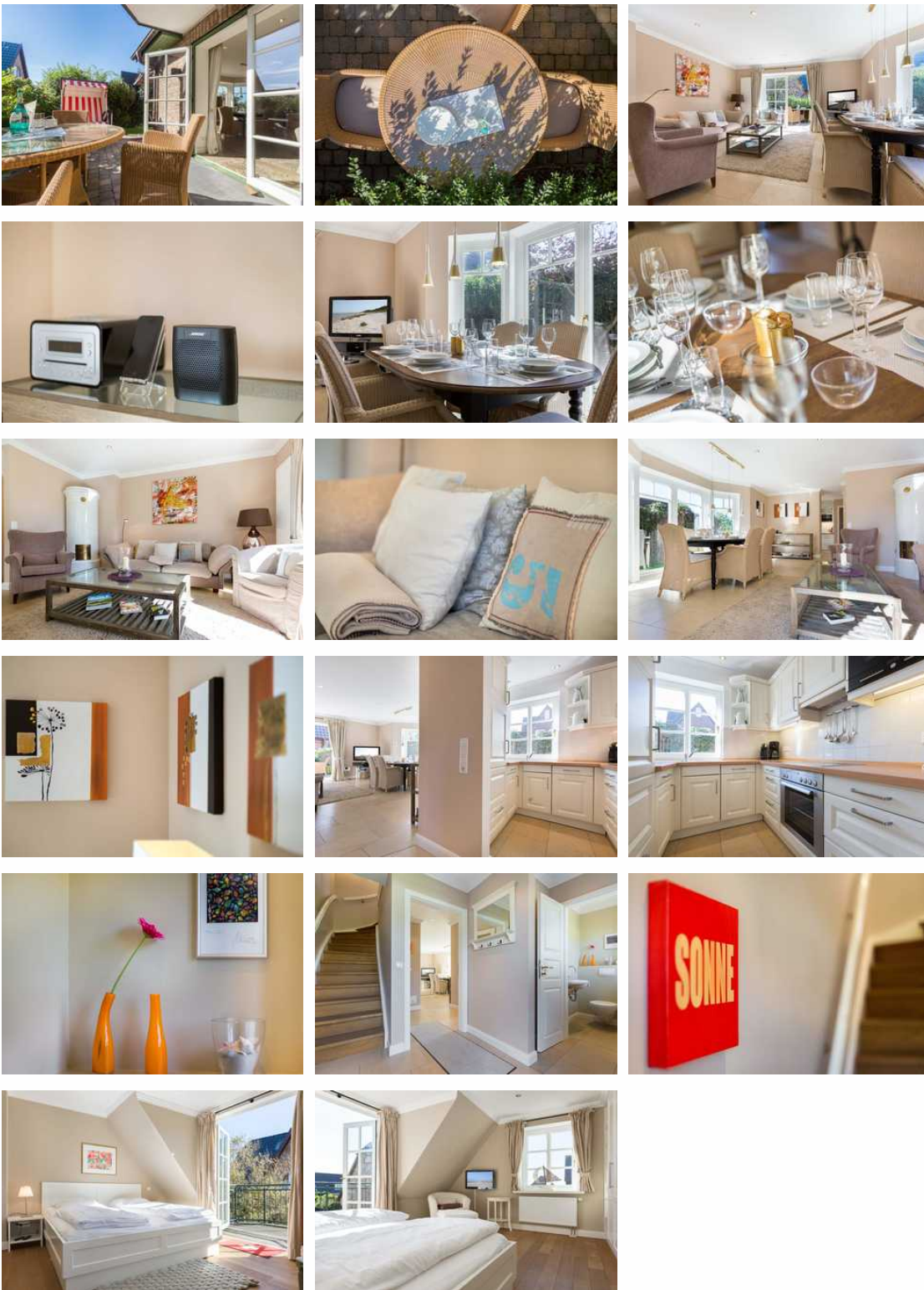
DG: Ein Raum mit bodentiefem Doppelbett (ca. 1,8x2m), ideal für Kinder. Radio mit CD.

Parkplatz.

Sprachen: englisch, deutsch

Carlotta





Long Island Style. Ganz groß.

Sie öffnen Ihre Haustür und sind sofort im Urlaub: Edles Eichenparkett wohin das Auge fällt, ergänzt durch stylische Limestoneböden. Schöne Sand- und Grautöne sowie eine detailverliebte Gestaltung, die Sie atmosphärisch ein wenig nach Long Island beamt. Und dann der Raum: Auf über 140 qm Nutzfläche verfügen Sie über sehr viel Platz, ganz nach Ihren Vorstellungen zu urlauben. Stilvoll. Lässig. Luxuriös.

Domizilaufteilung:

Ruhig, aber dennoch zentral gelegenes, helles Süd-Hausteil im Erdgeschoss, Souterrain, Obergeschoss und Dachgeschoss

mit ca. 142 qm² Nutzfläche für bis zu 7 Personen. Als Wohlfühlbelegung empfehlen wir max. 5 Erwachsene und 2 Kinder.[nbsp][nbsp]

EG: Hochwertig und sehr geschmackvoll möblierter Wohnraum mit Flatscreen-TV, DVD-Player, Bose Colour Station mit Bluetooth, Telefon, kleine Südterasse. Küche mit Geschirrspüler, Backofen, Mikrowelle. Gäste-WC.

UG: Ein großzügig geschnittener Raum mit Doppelbett (ca. 1,8x2m) und viel Schrankplatz. Flatscreen-TV, CD-Player + Radio. Schönes Bad mit Badewanne/WC. Waschmaschine im separaten Hauswirtschaftsraum.

OG: Ein Raum mit Doppelbett (ca. 1,8x2m), Flatscreen-TV, CD-Player, Radio, kleiner Südbalkon sowie ein Raum mit einem Einzelbett. Wohlfühlbad mit Dusche/WC.

DG: Ein Raum mit bodentiefem Doppelbett (ca. 1,8x2m), ideal für Kinder. Radio mit CD.

Parkplatz.

Ausstattung Zimmer

Größe: 147 qm

Belegung max.: 7

Anzahl Schlafzimmer: 4

Tiere willkommen: ja

WLAN: ja

Nichtraucher: ja

Hinweise zu Haustieren

Haustiere erlaubt

Allgemein: Balkon, familienfreundlich, Heizung, Nichtraucher, Reise-/Kinderbett, Strandkorb (persönlich), Terrasse

Außenanlage: Parkplatz

Küche: Backofen, Mikrowelle, separate Küche, Spülmaschine

Sanitär: Bad/WC, Dusche/WC, Gäste-WC, Haartrockner

Service: Bettwäsche, Tiere willkommen, Trockner, Waschmaschine

Technik: CD-Player, DVD-Player, WLAN, Kabel/Sat, Telefon, TV - Flachbild

So haben Gäste nach ihrem Aufenthalt bewertet

4 von max. 6 Punkten bei 1 Bewertung

Punkte	1	2	3	4	5	6
--------	---	---	---	---	---	---

Punkte	1	2	3	4	5	6
Ausstattung Zimmer/Fewo	●	●	●	●		
Sauberkeit	●	●	●			
Service & Freundlichkeit	●	●	●	●	●	
Lage der Unterkunft (wie beschrieben)	●	●	●	●	●	●
Beschreibung entsprach der Unterkunft	●	●	●	●	●	●
Preis-Leistung	●	●	●	●		
Empfehlenswert	●	●	●	●		

Allgemeine Lageinformationen

Entfernungen

Bäcker: 180 m

Bahnhof: 3.2 km

Flughafen: 2.8 km

Golfplatz: 1.3 km

Krankenhaus/Klinik: 1.2 km

Strand: 700 m

Supermarkt: 600 m

Objekt ID: 130187