

Cliffhouse

Ferienhaus

Sylt/Wenningstedt-Braderup





Beschreibung

Lifestyle unter Reet. Gleich am Meer [&] Strand. Design pur. Platz in Hülle und Fülle.

Das freistehende Luxus-Einzelhaus unter Reet „Cliffhouse“ wurde in[nbsp][nbsp]2013 neu für Sie erbaut und liegt in unmittelbarer Nähe zum Wenningstedter Sandstrand. Die Lage könnte also kaum besser sein. Das Meer hören Sie rauschen, die Dünen sind zum Greifen nahe. Restaurants sowie Gosch erreichen Sie bequem zu Fuß.

Innenarchitekten schufen hier einen besonderen Ort des Wohlfühlens. Beste Materialien, wunderschöne Farben und Stoffe, alles im "Beach Style". 3 (!) Wellnessbäder sowie eine zusätzliche Sauna. Genießen Sie Ihren eigenen Garten gleich zwei Terrassen, drinnen einen wärmenden Kamin und lassen Sie es sich im Cliffhouse einfach so richtig gutgehen !

Domizilaufteilung:

Freistehendes luxuriöses Einzelhaus in bester, strandnaher Lage Wenningstedts. unter Reet. Ca. 200 qm Nutzfläche empfangen hier bis zu 8 nette Gäste, die Lust auf einen ganz besonderen Urlaub in Wenningstedt haben.

EG:

Das freistehende "Cliffhouse" bietet mit seinen üppigen 200 qm Nutzfläche bis zu acht Personen viel Raum, die Sylter Urlaubsträume genau hier zu verwirklichen. Das hübsche Friesenhaus ist ringherum von bepflanzten Friesenwällen eingerahmt und von Rasenflächen umgeben. Ihre Open-Air Situation ist luxuriös: Mit einer Südterrasse (Wohnzimmer) sowie einer Ostterrasse , die über eine „Klöntür“ vom Küchenbereich erreichbar ist , stehen Ihnen im Cliffhouse gleich zwei große Terrassenbereiche zur Verfügung, Sylt Open Air ausgiebig zu genießen und dem nahen Meeresrauschen zu lauschen.[nbsp][nbsp]

Ihr Wohn- und Essbereich ist luftig, durch die komplette Südausrichtung lichtdurchflutet und wurde äußerst geschmackvoll und hochwertig von Interieur-Designern für Sie gestaltet. Durch den Halbrundbau/Erker sowie die kleinen "Friesenfenster" stellt sich im Wohnbereich ein zauberhaft kuscheliges Wohn- und Wohlfühlgefühl ein. Die edle Eichendielung schmeichelt Ihren Augen und Füßen. Natürlich ist auch die technische Ausstattung mit Flat-TV, BlueRay Player, iPod Dock und WLAN "komplett".

Die große Luxusküche wurde optisch geschickt vom Wohnbereich getrennt und ist überkomplett ausgestattet: Induktionsherd, Mikrowelle, Backofen, Geschirrspüler, Kühlschrank mit Biofresh Zone und ein zusätzlicher Weinkühlschrank verstehen sich hier von selbst.

Zwischen Wohnbereich und Küche zaubert ein holzbefuerter Kamin Wärme für's Auge und Herz.

Die Dielenbereich empfängt Sie mit viel Platz und einem Gäste-WC.

OG:

Im Obergeschoss finden Sie einen äußerst geschmackvoll designten Masterbedroom mit Flat-TV vor. Ihr Doppelbett (ca. 2x2m) sorgt für traumhaften Schlaf. Benachbart finden Sie ein weiteres Schlafzimmer mit eingebautem Doppelbett und Flat-TV vor (ca. 1,4x2m, durch den Erkereinbau verjüngt sich das Bett leicht). Sehr schönes En-Suite Bad mit großer Dusche, WC und feinem Waschtisch.

UG:

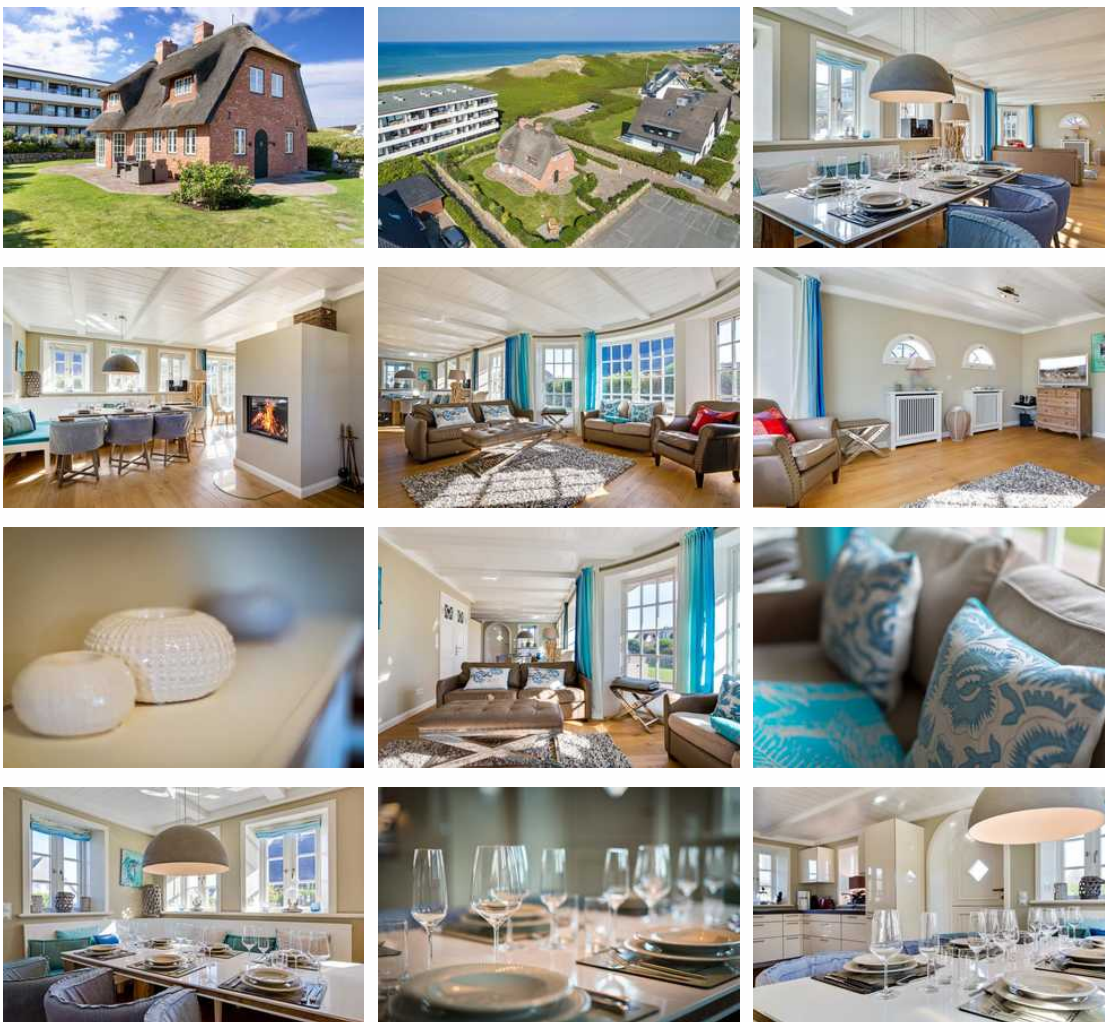
Im Souterrainbereich finden Sie zwei geschmackvoll gestaltete Räumlichkeiten vor, wobei Ihnen in einem Raum ein Doppelbett (ca. 2x2m), Flat-TV, sowie ein En-Suite Bad mit Wanne/WC zur Verfügung steht. In dem benachbarten Raum finden Sie ein weiteres Doppelbett (ca. 1,6 x2m) mit Flat-TV vor. Hier bietet Ihnen das En-Suite Bad Dusche und WC. Flat-TV's verstehen sich in beiden Souterrainräumen von selbst.

Ebenfalls steht Ihnen eine Sauna mit Wellnessdusche zur Verfügung. Weiterer Schrankplatz findet sich im Flurbereich.

Selbstverständlich befindet sich vor Ihrem Einzelhaus ein friesenbewallter PKW Stellplatz. Ein zweites Fahrzeug findet zusätzlich Platz.

Sprachen: englisch, deutsch

Cliffhouse





Lifestyle unter Reet. Gleich am Meer [&] Strand. Design pur. Platz in Hülle und Fülle.

Das freistehende Luxus-Einzelhaus unter Reet „Cliffhouse“ wurde in[nbsp][nbsp]2013 neu für Sie erbaut und liegt in unmittelbarer Nähe zum Wenningstedter Sandstrand. Die Lage könnte also kaum besser sein. Das Meer hören Sie rauschen, die Dünen sind zum Greifen nahe. Restaurants sowie Gosch erreichen Sie bequem zu Fuß.

Innenarchitekten schufen hier einen besonderen Ort des Wohlfühlens. Beste Materialien, wunderschöne Farben und Stoffe, alles im "Beach Style". 3 (!) Wellnessbäder sowie eine zusätzliche Sauna. Genießen Sie Ihren eigenen Garten gleich zwei Terrassen, drinnen einen wärmenden Kamin und lassen Sie es sich im Cliffhouse einfach so richtig gutgehen !

Domizilaufteilung:

Freistehendes luxuriöses Einzelhaus in bester, strandnaher Lage Wenningstedts. unter Reet. Ca. 200 qm Nutzfläche empfangen hier bis zu 8 nette Gäste, die Lust auf einen ganz besonderen Urlaub in Wenningstedt haben.

EG:

Das freistehende "Cliffhouse" bietet mit seinen üppigen 200 qm Nutzfläche bis zu acht Personen viel Raum, die Sylter Urlaubsträume genau hier zu verwirklichen. Das hübsche Friesenhaus ist ringsherum von bepflanzten Friesenwällen eingerahmt und von Rasenflächen umgeben. Ihre Open-Air Situation ist luxuriös: Mit einer Südtterasse (Wohnzimmer) sowie einer Ostterasse , die über eine „Klöntür“ vom Küchenbereich erreichbar ist , stehen Ihnen im Cliffhouse gleich zwei große Terrassenbereiche zur Verfügung, Sylt Open Air ausgiebig zu genießen und dem nahen Meeresrauschen zu lauschen.[nbsp][nbsp]

Ihr Wohn- und Essbereich ist luftig, durch die komplette Südausrichtung lichtdurchflutet und wurde äußerst geschmackvoll und hochwertig von Interieur-Designern für Sie gestaltet. Durch den Halbrundbau/Erker sowie die kleinen "Friesenfenster" stellt sich im Wohnbereich ein zauberhaft kuscheliges Wohn- und Wohlgefühl ein. Die edle Eichendielung schmeichelt Ihren Augen und Füßen. Natürlich ist auch die technische Ausstattung mit Flat-TV, BlueRay Player, iPod Dock und WLAN "komplett".

Die große Luxusküche wurde optisch geschickt vom Wohnbereich getrennt und ist überkomplett ausgestattet: Induktionsherd, Mikrowelle, Backofen, Geschirrspüler, Kühlschrank mit Biofresh Zone und ein zusätzlicher Weinkühlschrank verstehen sich

hier von selbst.

Zwischen Wohnbereich und Küche zaubert ein holzbefuerter Kamin Wärme für's Auge und Herz.

Die Dielenbereich empfängt Sie mit viel Platz und einem Gäste-WC.

OG:

Im Obergeschoss finden Sie einen äußerst geschmackvoll designten Masterbedroom mit Flat-TV vor. Ihr Doppelbett (ca. 2x2m) sorgt für traumhaften Schlaf. Benachbart finden Sie ein weiteres Schlafzimmer mit eingebautem Doppelbett und Flat-TV vor (ca. 1,4x2m, durch den Erkereinbau verjüngt sich das Bett leicht). Sehr schönes En-Suite Bad mit großer Dusche, WC und feinem Waschtisch.

UG:

Im Souterrainbereich finden Sie zwei geschmackvoll gestaltete Räumlichkeiten vor, wobei Ihnen in einem Raum ein Doppelbett (ca. 2x2m), Flat-TV, sowie ein En-Suite Bad mit Wanne/WC zur Verfügung steht. In dem benachbarten Raum finden Sie ein weiteres Doppelbett (ca. 1,6 x2m) mit Flat-TV vor. Hier bietet Ihnen das En-Suite Bad Dusche und WC. Flat-TV's verstehen sich in beiden Souterrainräumen von selbst.

Ebenfalls steht Ihnen eine Sauna mit Wellnessdusche zur Verfügung. Weiterer Schrankplatz findet sich im Flurbereich.

Selbstverständlich befindet sich vor Ihrem Einzelhaus ein friesenbewallter PKW Stellplatz. Ein zweites Fahrzeug findet zusätzlich Platz.

Ausstattung Zimmer

Größe: 200 qm

Belegung max.: 8

Anzahl Schlafzimmer: 4

Tiere willkommen: ja

WLAN: ja

Nichtraucher: ja

Hinweise zu Haustieren

Haustiere erlaubt

Allgemein: familienfreundlich, Heizung, Kamin, Nichtraucher, Reise-/Kinderbett, Strandkorb (persönlich), Terrasse

Außenanlage: Garten zur Nutzung, Parkplatz

Freizeit: Sauna

Küche: Backofen, Küche (offen), Kühlschrank, Mikrowelle, Spülmaschine

Sanitär: Bad/WC, Dusche/WC, Gäste-WC, Haartrockner

Service: Bettwäsche, Tiere willkommen, Trockner, Waschmaschine

So haben Gäste nach ihrem Aufenthalt bewertet

6 von max. 6 Punkten bei 2 Bewertungen insgesamt

Punkte	1	2	3	4	5	6
Ausstattung Zimmer/Fewo	●	●	●	●	●	●
Sauberkeit	●	●	●	●	●	●
Service & Freundlichkeit	●	●	●	●	●	●
Lage der Unterkunft (wie beschrieben)	●	●	●	●	●	●
Beschreibung entsprach der Unterkunft	●	●	●	●	●	●
Preis-Leistung	●	●	●	●	●	●
Empfehlenswert	●	●	●	●	●	●

Allgemeine Lageinformationen

Entfernungen

Bäcker: 800 m	Bahnhof: 3.5 km	Flughafen: 3.5 km	Golfplatz: 1.7 km
Krankenhaus/Klinik: 550 m	Strand: 200 m	Supermarkt: 900 m	