

Hüs Minde

Ferienhaus

Sylt/Wenningstedt-Braderup





Beschreibung

Sylter Style. Hochwertige Kunst. Schöne Lage.

Sie lieben das Besondere und schätzen liebevolle Details ? Dann heißt Sie das Hüs Minde sehr herzlich Willkommen ! Eine Kunstskulptur weist Ihnen im Vorgarten den Weg zu Ihrem Domizil und steht sinnbildlich für die Klasse, den Stil und Luxus, der Sie hier empfängt. Sie möchten mehr wissen ?

Freuen Sie sich zum Beispiel auf wunderschöne Naturstein Wellnessbäder. Design Armaturen, Unterputzradios, klare Linien, große Wohlfühluschen - besser können Sie nicht in Ihren Sylter Urlaubstag starten.

Selbst Ihre Zimmertüren erweisen sich als absolute Hingucker und bestechen auch durch wunderschöne belgische Türdrücker in schwarzem Metall (für alle Markenfans: hier zeichnet die Firma Dauby aus Belgien verantwortlich, "der Porsche unter den Türbeschlägen", so to say). Ihre Marken-Luxusküche ist schlichtweg ein Traum und bietet Ihnen alles, was Ihr Kochherz höher schlagen lässt.

Kuschelige Abende in Ihrem durchdesignten Wohnbereich werden durch einen Gaskamin gekrönt, den Sie individuell über eine Fernbedienung steuern können, ultra bequem und genial einfach. An Ihrem schönen Eichentisch genießen Sie schöne Stunden, während Sie auf ein XXL Kunstwerk einer namhaften deutschen Künstlerin schauen. Eine anspruchsvolle Haustechnik versteht sich im Hüs Minde eben so, wie fantastische Marken-Boxspringbetten made in Germany.

Ein weiteres Highlight ist der wunderschöne Gartenbereich, der liebevoll für Sie angelegt wurde. Open Air kommen Sie in den Genuss einer großenl Terrassenfläche, perfekt sonnig zum Süden ausgerichtet.

Diese Liste der Besonderheiten des Hüs Minde ließe sich beliebig verlängern, von daher wünschen wir Ihnen viel Spaß beim Entdecken vor Ort - Sie werden sicherlich noch vieles Mehr an Schöнем und Tollem entdecken !

Domizilaufteilung:

In ruhiger Lage Wenningstedts gelegenes Luxushausteil unter Reet. Ca. 121 qm Nutzfläche empfangen bis zu 6 Gäste im Erd-, Unter- sowie Obergeschoss.

Erdgeschoss:

Lichtdurchfluteter, wertig gestalteter Wohnraum mit Gaskamin, Sitzecke, schöner Esstafel mit Eames-Plastic Chairs. Integrierte Luxusküche mit Induktionsherd und Nespresso-Maschine. Kombinierte Microwelle mit Backofen. Überkomplette Küchenausstattung. Kleine Diele mit Gäste-WC. Sehr schöner Terrassenbereich mit hochwertigem Gartenmobiliar. Hübsch angelegter Garten in Südausrichtung.

Untergeschoss:

Hochwertiges Natursteinbadezimmer mit Badewanne, großer Dusche, Waschtisch und WC. Zwei wertig dekorierte Räume mit je einem Boxspring-Doppelbett (ca. 1,8x2m) sowie je Flat-TV und Unterputzradio. Kleine Waschküche mit Waschmaschine/ Trocknerkombination.

Obergeschoss:

Wohlfühl-Masterbedroom mit viel Einbauschranksplatz, Boxspringdoppelbett (ca. 1,8x2m) sowie Flat-TV. Benachbart finden Sie ein in edlem Naturstein ausgestattetes Bad mit großer Dusche, Waschtisch und WC.

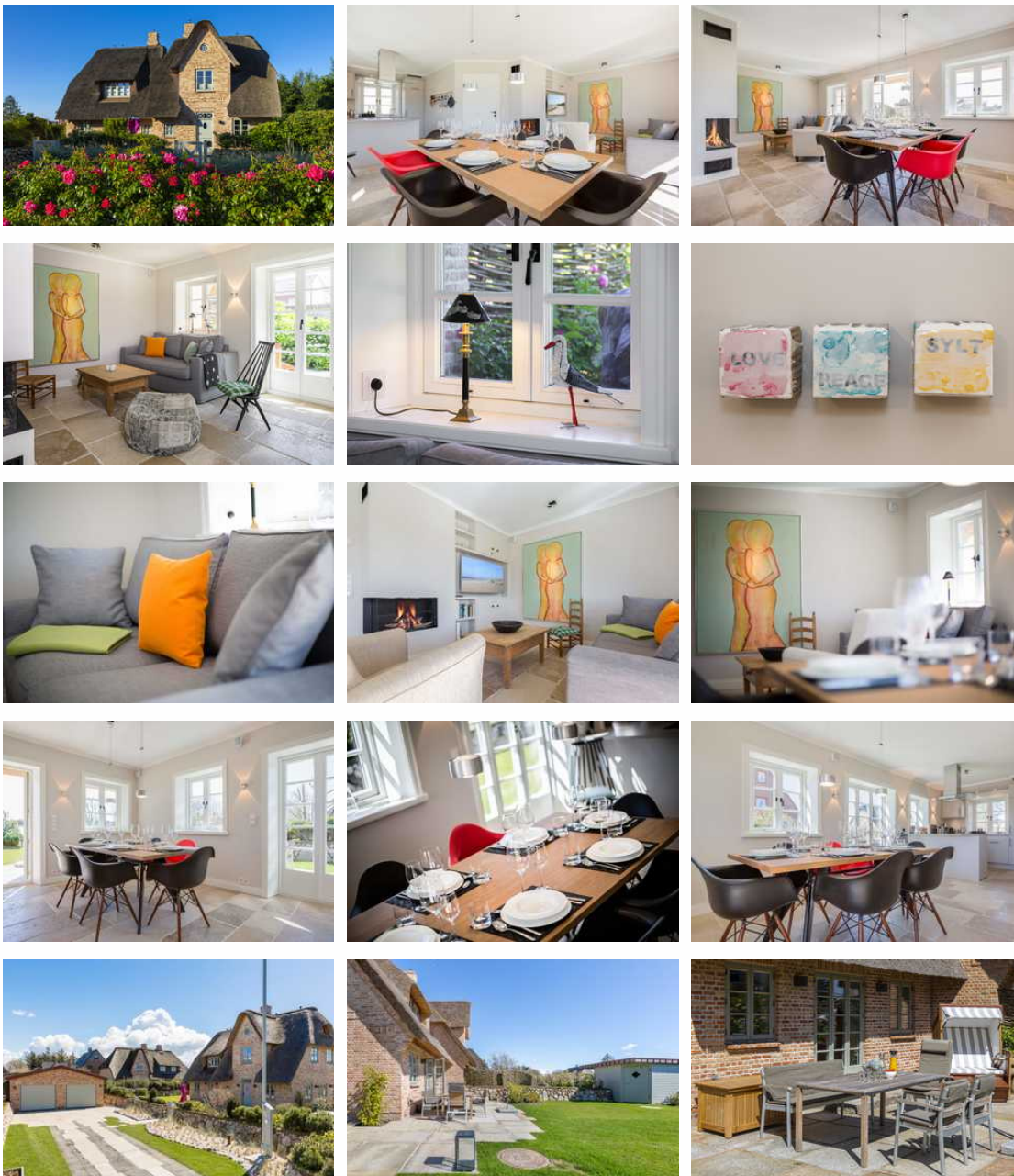
1 Parkplatz am Hause.

Der Eigentümer des Domizils wünscht keine Vermietung an Familien, mit Kindern unter 6 Jahren.

Homepage:Hüs Minde

Sprachen: englisch, deutsch

Hüs Minde





Sylter Style. Hochwertige Kunst. Schöne Lage.

Sie lieben das Besondere und schätzen liebevolle Details ? Dann heißt Sie das Hüs Minde sehr herzlich Willkommen ! Eine Kunstskulptur weist Ihnen im Vorgarten den Weg zu Ihrem Domizil und steht sinnbildlich für die Klasse, den Stil und Luxus, der Sie hier empfängt. Sie möchten mehr wissen ?

Freuen Sie sich zum Beispiel auf wunderschöne Naturstein Wellnessbäder. Design Armaturen, Unterputzradios, klare Linien, große Wohlfühl duschen - besser können Sie nicht in Ihren Sylter Urlaubstag starten.

Selbst Ihre Zimmertüren erweisen sich als absolute Hingucker und bestechen auch durch wunderschöne belgische Türdrücker in schwarzem Metall (für alle Markenfans: hier zeichnet die Firma Dauby aus Belgien verantwortlich, "der Porsche unter den Türbeschlägen", so to say). Ihre Marken-Luxusküche ist schlichtweg ein Traum und bietet Ihnen alles, was Ihr Kochherz höher schlagen lässt.

Kuschelige Abende in Ihrem durchdesignten Wohnbereich werden durch einen Gaskamin gekrönt, den Sie individuell über eine Fernbedienung steuern können, ultra bequem und genial einfach. An Ihrem schönen Eichentisch genießen Sie schöne Stunden, während Sie auf ein XXL Kunstwerk einer namhaften deutschen Künstlerin schauen. Eine anspruchsvolle Haustechnik versteht sich im Hüs Minde eben so, wie fantastische Marken-Boxspringbetten made in Germany.

Ein weiteres Highlight ist der wunderschöne Gartenbereich, der liebevoll für Sie angelegt wurde. Open Air kommen Sie in den Genuss einer großen Terrassenfläche, perfekt sonnig zum Süden ausgerichtet.

Diese Liste der Besonderheiten des Hüs Minde ließe sich beliebig verlängern, von daher wünschen wir Ihnen viel Spaß beim Entdecken vor Ort - Sie werden sicherlich noch vieles Mehr an Schöner und Tollem entdecken !

Domizilaufteilung:

In ruhiger Lage Wenningstedts gelegenes Luxushausteil unter Reet. Ca. 121 qm Nutzfläche empfangen bis zu 6 Gäste im Erd-, Unter- sowie Obergeschoss.

Erdgeschoss:

Lichtdurchfluteter, wertig gestalteter Wohnraum mit Gaskamin, Sitzecke, schöner Esstafel mit Eames-Plastic Chairs. Integrierte Luxusküche mit Induktionsherd und Nespresso-Maschine. Kombinierte Microwelle mit Backofen. Überkomplette Küchenausstattung. Kleine Diele mit Gäste-WC. Sehr schöner Terrassenbereich mit hochwertigem Gartenmobiliar. Hübsch angelegter Garten in Südausrichtung.

Untergeschoss:

Hochwertiges Natursteinbadezimmer mit Badewanne, großer Dusche, Waschtisch und WC. Zwei wertig dekorierte Räume mit je einem Boxspring-Doppelbett (ca. 1,8x2m) sowie je Flat-TV und Unterputzradio. Kleine Waschküche mit Waschmaschine/Trocknerkombination.

Obergeschoss:

Wohlfühl-Masterbedroom mit viel Einbauschranksplatz, Boxspringdoppelbett (ca. 1,8x2m) sowie Flat-TV. Benachbart finden Sie ein in edlem Naturstein ausgestattetes Bad mit großer Dusche, Waschtisch und WC.

1 Parkplatz am Hause.

Der Eigentümer des Domizils wünscht keine Vermietung an Familien, mit Kindern unter 6 Jahren.

Homepage:Hüs Minde

Ausstattung Zimmer

Größe: 121 qm

Belegung max.: 6

Anzahl Schlafzimmer: 3

Tiere willkommen: ja

WLAN: ja

Nichtraucher: ja

Hinweise zu Haustieren

Haustiere erlaubt

Allgemein: familienfreundlich, Heizung, Kamin, Kamin Ethanol/Gas, Nichtraucher, Reise-/Kinderbett, Strandkorb (persönlich), Terrasse

Außenanlage: Garten zur Nutzung, Parkplatz

Küche: Backofen, Küche (offen), Spülmaschine

Sanitär: Bad/WC, Dusche/WC, Gäste-WC, Haartrockner

Service: Bettwäsche, Tiere willkommen, Trockner

Technik: CD-Player, DVD-Player, WLAN, Kabel/Sat, Telefon, TV - Flachbild

Allgemeine Lageinformationen

Entfernungen

Bäcker: 690 m

Bahnhof: 2.7 km

Flughafen: 1.8 km

Golfplatz: 1.5 km

Krankenhaus/Klinik: 850 m

Strand: 730 m

Supermarkt: 700 m

Objekt ID: 130144