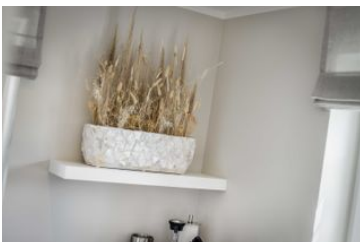


Leevste Süster

Ferienhaus

Sylt/Westerland





Beschreibung

Im Haus Leevste Süster kann der Urlaub einfach nur schön werden. Bis zu 8 Personen finden hier jede Menge Raum und allerfeinsten Wohnkomfort. Alle Zimmer des Hauses sind mit maßgefertigten Möbeln auf höchstem Design-Niveau, eleganter Beleuchtung und vielen liebevollen Accessoires dekoriert. Sämtliche Fenster der Schlafräume sind durch hochwertige blickdichte Plissees und Vorhänge für eine geruhsame Nacht vollständig abdunkelbar.

Im Erdgeschoß befindet sich der lichtdurchflutete und offene Wohnbereich mit seiner Sofalandschaft und dem Gaskamin, der bestens ausgestatteten Küche und dem großen Esstisch mit gemütlicher Ecksitzbank. Von hier aus gelangen Sie direkt auf die zwei Terrassen (Süd und West) und in den eigenen Garten, welcher komplett mit Friesenwällen umgeben ist. Hunde sind hier herzlich willkommen. Dort steht ebenfalls ein kleines Gartenhäuschen (mit Lademöglichkeit) für Ihre Fahrräder.

Im Obergeschoß erwartet Sie ein besonders großzügiges Schlafzimmer mit einem herrlichen Boxspring-Doppelbett (200x200cm) und einem schönen Schreibtisch. Das zweite Schlafzimmer auf dieser Ebene ist mit 2 Einzelbetten (je 90x200cm) ausgestattet, das geräumige Duschbad in hochwertigem Naturstein gehalten.

Im Souterrain lädt Sie zum seligen Schlummern ein gemütliches großes Boxspring-Doppelbett (200x200cm) und zum Entspannen eine kleine Wellnessoase mit Sauna, Badewanne und Dusche ein. Separat im Nebenraum steht eine Waschmaschine mit integriertem Trockner zu Ihrer Verfügung.

Im voll ausgebautem Dachgeschoß befindet sich ebenfalls ein bequemes Boxspring-Doppelbett (180x200). Die große Fensterfront im Giebel (natürlich komplett abdunkelbar) sorgt tagsüber für einen herrlichen Lichteinfall. Eine kleine Besonderheit dieses Dachgeschosses liegt in dem eigenen Duschbad mit WC.

Insgesamt ein wahr gewordener Traum mitten in Westerland und nah am Strand!

Domizilaufteilung:

Doppelhaushälfte mit ca.150qm Nutzfläche und eigenem Parkplatz.

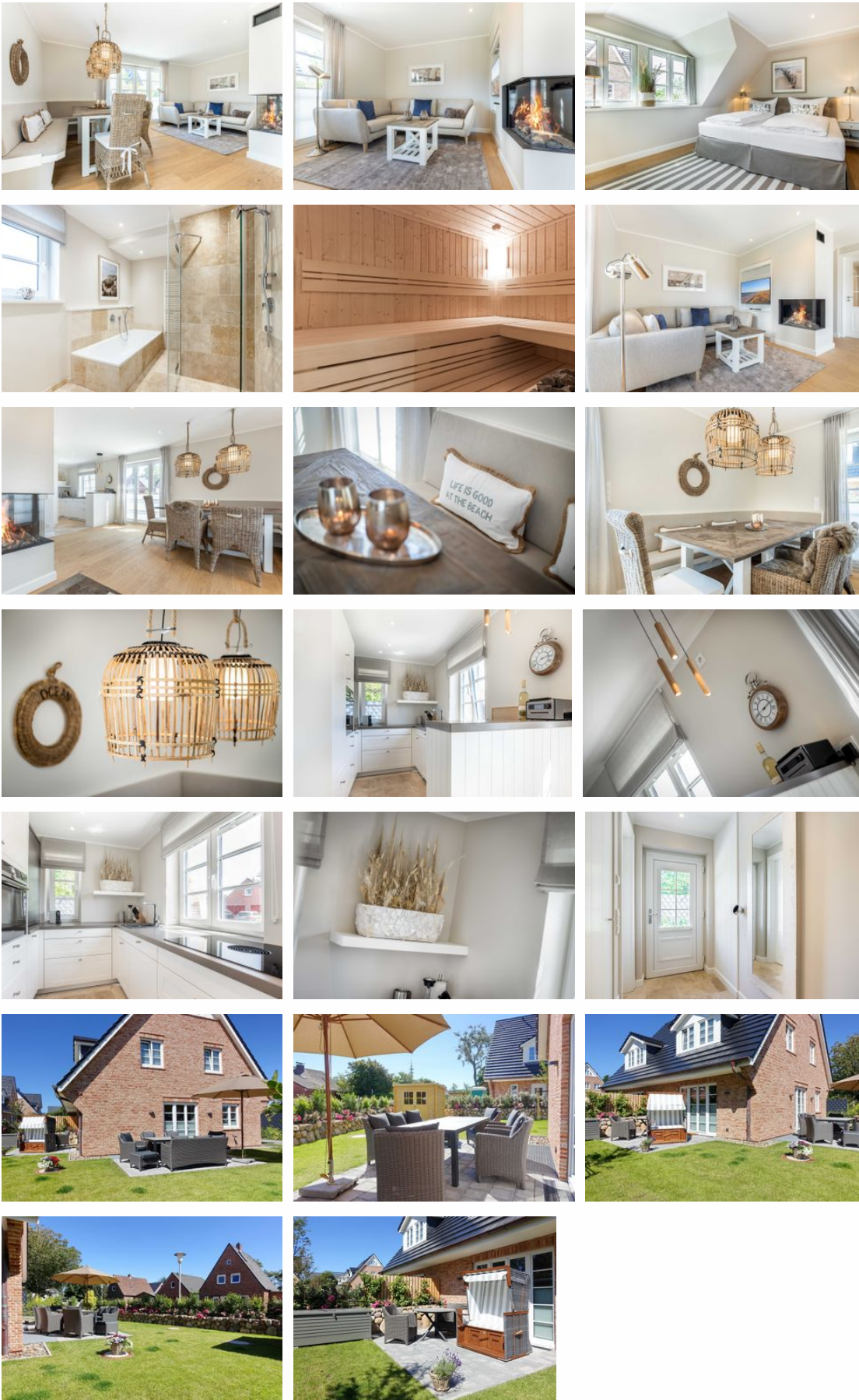
EG: Wohnraum mit Sofaecke, Gaskamin und Flatscreen-TV; Essbereich mit großer Sitzbank; offene Küche mit Geschirrspüler, Bora-Induktionskochfeld, Backofen-/Mikrowellenkombigerät, Nespresso und Filterkaffeemaschine; Gäste-WC; Garten mit 2 möblierten Terrassen, Strandkorb und Gartenhütte mit Lademöglichkeit für E-Bikes.

OG: Schlafzimmer mit Doppelbett (200x200cm), Flatscreen-TV, Schreibtisch; Schlafzimmer mit zwei Einzelbetten (je 90x200cm); Duschbad mit Doppelwaschbecken, WC

DG: Zimmer mit Doppelbett (180x200cm), Sessel und Flatscreen-TV; Duschbad mit WC

Sprachen: englisch, deutsch

Leevste Süster



Im Haus Leevste Süster kann der Urlaub einfach nur schön werden. Bis zu 8 Personen finden hier jede Menge Raum und allerfeinsten Wohnkomfort. Alle Zimmer des Hauses sind mit maßgefertigten Möbeln auf höchstem Design-Niveau, eleganter Beleuchtung und vielen liebevollen Accessoires dekoriert. Sämtliche Fenster der Schlafräume sind durch hochwertige blickdichte Plissees und Vorhänge für eine geruhsame Nacht vollständig abdunkelbar.

Im Erdgeschoß befindet sich der lichtdurchflutete und offene Wohnbereich mit seiner Sofalandschaft und dem Gaskamin, der bestens ausgestatteten Küche und dem großen Esstisch mit gemütlicher Ecksitzbank. Von hier aus gelangen Sie direkt auf die zwei Terrassen (Süd und West) und in den eigenen Garten, welcher komplett mit Friesenwällen umgeben ist. Hunde sind hier herzlich willkommen. Dort steht ebenfalls ein kleines Gartenhäuschen (mit Lademöglichkeit) für Ihre Fahrräder.

Im Obergeschoß erwartet Sie ein besonders großzügiges Schlafzimmer mit einem herrlichen Boxspring-Doppelbett (200x200cm) und einem schönen Schreibtisch. Das zweite Schlafzimmer auf dieser Ebene ist mit 2 Einzelbetten (je 90x200cm) ausgestattet, das geräumige Duschbad in hochwertigem Naturstein gehalten.

Im Souterrain lädt Sie zum seligen Schlummern ein gemütliches großes Boxspring-Doppelbett (200x200cm) und zum Entspannen eine kleine Wellnessoase mit Sauna, Badewanne und Dusche ein. Separat im Nebenraum steht eine Waschmaschine mit integriertem Trockner zu Ihrer Verfügung.

Im voll ausgebautem Dachgeschoß befindet sich ebenfalls ein bequemes Boxspring-Doppelbett (180x200). Die große Fensterfront im Giebel (natürlich komplett abdunkelbar) sorgt tagsüber für einen herrlichen Lichteinfall. Eine kleine Besonderheit dieses Dachgeschosses liegt in dem eigenen Duschbad mit WC.

Insgesamt ein wahr gewordener Traum mitten in Westerland und nah am Strand!

Domizilaufteilung:

Doppelhaushälfte mit ca.150qm Nutzfläche und eigenem Parkplatz.

EG: Wohnraum mit Sofaecke, Gaskamin und Flatscreen-TV; Essbereich mit großer Sitzbank; offene Küche mit Geschirrspüler, Bora-Induktionskochfeld, Backofen-/Mikrowellenkombigerät, Nespresso und Filterkaffeemaschine; Gäste-WC; Garten mit 2 möblierten Terrassen, Strandkorb und Gartenhütte mit Lademöglichkeit für E-Bikes.

OG: Schlafzimmer mit Doppelbett (200x200cm), Flatscreen-TV, Schreibtisch; Schlafzimmer mit zwei Einzelbetten (je 90x200cm); Duschbad mit Doppelwaschbecken, WC

DG: Zimmer mit Doppelbett (180x200cm), Sessel und Flatscreen-TV; Duschbad mit WC

Ausstattung Zimmer

Größe: 150 qm

Belegung max.: 8

Anzahl Schlafzimmer: 4

Tiere willkommen: ja

WLAN: ja

Nichtraucher: ja

Hinweise zu Haustieren

Haustiere erlaubt

Allgemein: familienfreundlich, Heizung, Kamin, Kamin Ethanol/Gas, Nichtraucher, Reise-/Kinderbett, Strandkorb (persönlich), Terrasse

Außenanlage: Garten zur Nutzung, Parkplatz

Freizeit: Sauna

Küche: Küche (offen), Mikrowelle, Spülmaschine

Sanitär: Bad/WC, Dusche/WC, Gäste-WC, Haartrockner

Service: Bettwäsche, Tiere willkommen, Trockner

Technik: WLAN, TV - Flachbild

So haben Gäste nach ihrem Aufenthalt bewertet

5 von max. 6 Punkten bei 2 Bewertungen insgesamt

Punkte	1	2	3	4	5	6
Ausstattung Zimmer/Fewo	●	●	●	●	●	●
Sauberkeit	●	●	●	●	●	
Service & Freundlichkeit	●	●	●	●	●	●
Lage der Unterkunft (wie beschrieben)	●	●	●	●	●	●
Beschreibung entsprach der Unterkunft	●	●	●	●	●	●
Preis-Leistung	●	●	●	●	●	●
Empfehlenswert	●	●	●	●	●	●

Allgemeine Lageinformationen

Entfernungen

Bäcker: 350 m

Bahnhof: 700 m

Flughafen: 1.2 km

Golfplatz: 1.9 km

Krankenhaus/Klinik: 1.3 km

Strand: 650 m

Supermarkt: 350 m

Objekt ID: 130058