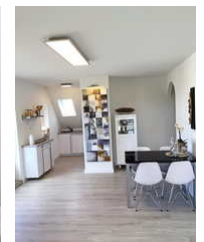
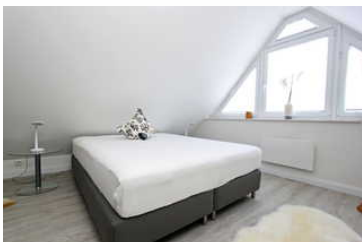


Strandlicht

1 P 

Ferienwohnung

Sylt/Westerland



Beschreibung

Das neuwertige, lichtdurchflutete Apartment "Strandlicht" (DTV****) bietet auf seinen ca. 65 qm, die sich über 2 Ebenen (OG/DG) erstrecken, ausreichend Platz für 2-4 Personen. Die moderne und gemütliche Einrichtung sowie die beiden zur Sonne ausgerichteten Süd- und Westbalkone lassen keine Wünsche offen.

Im Wohnraum befindet sich ein großes Sofa, Couchtisch, Sideboard, Flatscreen-TV, eine Blue Tooth Music Box, Esstisch für 4 Personen, Zugang zum möblierten Süd- und Westbalkon sowie die offene Einbauküche, in der Sie sich selbst verpflegen

können. Sie ist mit einem Cerankochfeld, Backofen, Geschirrspüler, Kühlschrank mit Gefrierfach, etc. vollausgestattet.

Das separate Schlafzimmer verfügt über ein Boxspringbett, Nachttische, Flatscreen-TV und einem großen Kleiderschrank, der ausreichend Stauraum bietet. Flur mit kleinem Schreibtisch und Garderobe. Duschbad/WC mit ebenerdiger Dusche. Über eine Treppe gelangen Sie ins Dachgeschoss. Dort ist ein weiteres Schlafzimmer mit einem Boxspringbett, Nachttische, Flatscreen-TV, Einbauspiegelschrank, kl. Schaukelstuhl, Tisch und viel Stauraum in den kleinen Sideboards entlang der Wand. Das Appartement ist komplett mit hochwertigen Vinyl Boden ausgelegt. Bei Anreise sind die Betten bezogen, auch Handtücher sind inklusive.

Im Keller steht eine Waschmaschine und Trockner zur Verfügung. Die Wohnung ist eine Nichtraucher Wohnung. Sollten Sie Hundebesitzer sein, dann dürfen Sie Ihren Hund gerne mitbringen.

Zur Wohnung gehört der Pkw-Stellplatz Nr. 3 am Haus sowie ein Gartenanteil. Dort haben Sie auch die Möglichkeit Ihre Fahrräder abzustellen.

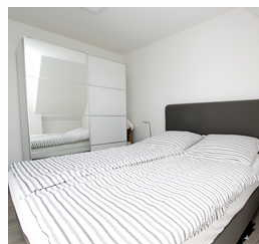
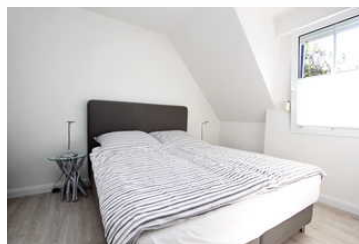
Der beliebte Weststrand mit beleuchteter Strandpromenade ist nur 5-8 Gehminuten entfernt (Strandübergang Seenot und das Restaurant Seenot, sowie etwas weiter das Restaurant Sunset Beach), die pulsierende Innenstadt nur 10 Gehminuten. Die zentrale Lage Westerlands macht es leicht, die schönen und vielfältigen, ganz eigenen Orte und Landschaften der Insel Sylt zu erkunden.

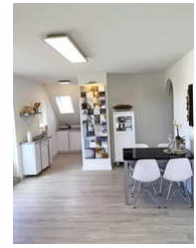
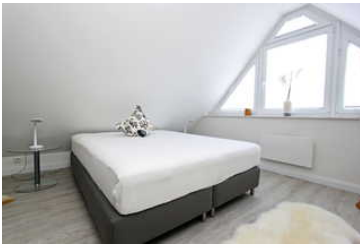
Änderungen der Ausstattung bleiben vorbehalten!

Sprachen: englisch, deutsch

Strandlicht, Gorch-Fock-Str. 4, Westerland

P 





Das neuwertige, lichtdurchflutete Appartement "Strandlicht" (DTV****) bietet auf seinen ca. 65 qm, die sich über 2 Ebenen (OG/DG) erstrecken, ausreichend Platz für 2-4 Personen. Die moderne und gemütliche Einrichtung sowie die beiden zur Sonne ausgerichteten Süd- und Westbalkone lassen keine Wünsche offen. Im Wohnraum befindet sich ein großes Sofa, Couchtisch, Sideboard, Flatscreen-TV, eine Blue Tooth Music Box, Esstisch für 4 Personen, Zugang zum möblierten Süd- und Westbalkon sowie die offene Einbauküche, in der Sie sich selbst verpflegen können. Sie ist mit einem Cerankochfeld, Backofen, Geschirrspüler, Kühlschrank mit Gefrierfach, etc. vollausgestattet. Das separate Schlafzimmer verfügt über ein Boxspringbett, Nachttische, Flatscreen-TV und einem großen Kleiderschrank, der ausreichend Stauraum bietet. Flur mit kleinem Schreibtisch und Garderobe. Duschbad/WC mit ebenerdiger Dusche. Über eine Treppe gelangen Sie ins Dachgeschoss. Dort ist ein weiteres Schlafzimmer mit einem Boxspringbett, Nachttische, Flatscreen-TV, Einbauspiegelschrank, kl. Schaukelstuhl, Tisch und viel Stauraum in den kleinen Sideboards entlang der Wand. Das Appartement ist komplett mit hochwertigen Vinyl Boden ausgelegt. Bei Anreise sind die Betten bezogen, auch Handtücher sind inklusive.

Im Keller steht eine Waschmaschine und Trockner zur Verfügung. Die Wohnung ist eine Nichtraucher Wohnung. Sollten Sie Hundebesitzer sein, dann dürfen Sie Ihren Hund gerne mitbringen. Zur Wohnung gehört der Pkw-Stellplatz Nr. 3 am Haus sowie ein Gartenanteil. Dort haben Sie auch die Möglichkeit Ihre Fahrräder abzustellen.

Der beliebte Weststrand mit beleuchteter Strandpromenade ist nur 5-8 Gehminuten entfernt (Strandübergang Seenot und das Restaurant Seenot, sowie etwas weiter das Restaurant Sunset Beach), die pulsierende Innenstadt nur 10 Gehminuten. Die zentrale Lage Westerland macht es leicht, die schönen und vielfältigen, ganz eigenen Orte und Landschaften der Insel Sylt zu erkunden.

Änderungen der Ausstattung bleiben vorbehalten!

Ausstattung Zimmer

Größe: 72 qm

Belegung max.: 4

Anzahl Schlafzimmer: 2

Tiere willkommen: ja

WLAN: ja

TV: ja

Hinweise zu Haustieren

Haustiere erlaubt

Allgemein: Balkon, Doppelbett, Nichtraucher, Terrasse

Außenanlage: Fahrradunterstellmöglichkeit, Garten zur Nutzung, Parkplatz

Küche: Backofen, Kühlschrank, Spülmaschine

Sanitär: Dusche, Dusche/WC, Haartrockner

Service: Bettwäsche, Tiere willkommen

Technik: LAN, WLAN, TV, TV - Flachbild

So haben Gäste nach ihrem Aufenthalt bewertet

5 von max. 6 Punkten bei 4 Bewertungen insgesamt

Punkte	1	2	3	4	5	6
Ausstattung Zimmer/Fewo	●	●	●	●	●	●
Sauberkeit	●	●	●	●	●	●
Service & Freundlichkeit	●	●	●	●	●	
Lage der Unterkunft (wie beschrieben)	●	●	●	●	●	●
Beschreibung entsprach der Unterkunft	●	●	●	●	●	●
Preis-Leistung	●	●	●	●	●	●
Empfehlenswert	●	●	●	●	●	●

Allgemeine Lageinformationen

Zahlreiche Restaurants befinden sich in unmittelbarer Nähe und den Strandübergang Seenot können Sie in wenigen Gehminuten erreichen, ebenso wie die beliebten Hauptgeschäftsstraßen Friedrich- und Strandstraße. Zahlreiche exklusive Boutiquen laden zum Shoppen ein. Zudem können Sie eines der zahlreichen Restaurants besuchen oder einfach durch die verschiedenen Geschäfte bummeln. Die Sylter Welle am Syltnesscenter, am oberen Ende der Strandstraße, lädt zu einem Besuch ein. Das Schwimmbad verfügt über mehrere Erlebnisbecken, ein in Dezember 2016 neu eröffnetes Sporthallenbad, sowie ein Wellenbad und drei große Wasserrutschen. Eine große Saunalandschaft und Solarium runden das Angebot ab. Eine Tennisanlage mit Außen- und Hallenplätzen sowie diverse Fahrradverleihe sind ebenfalls vorhanden. Über den Weg durch die Sylter Wiesen können Sie den Tierpark in Tinnum erreichen, oder zu den Orten Keitum, Archsum, Morsum und zum Rantumer Becken wandern oder mit dem Fahrrad fahren. Eine Bäckerei sowie Geschäfte des täglichen Bedarfs sind ebenfalls in der Nähe.

Entfernungen

Bäcker: 300 m

Bahnhof: 450 m

Flughafen: 2.5 km

Golfplatz: 2.5 km

Restaurant: 350 m

Strand: 500 m

Supermarkt: 350 m

Zentrum: 400 m

Objekt ID: 126954