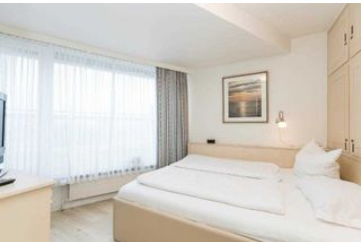


Penthouse App 52 Nordmarkhof

1 F ★★★★★

Ferienwohnung - Apartment

Sylt/Westerland



Beschreibung

In der Nordmarkstraße

befindet sich der Nordmarkhof eine etwas größere Appartementanlage. Die gepflegte Wohnungsanlage liegt in einer ruhigen Nebenstraße. Eine Parkmöglichkeit befindet sich unweit an der Straße oder an freien Parkplätzen zur Wohnanlage.

Kostenfreier Internetzugang durch WLAN möglich. Zum Service der Wohnung gehört ein privates Fahrzeug zu mieten. Dieses befindet sich in einer Garage. Den Mietvertrag und Zahlung schließen Sie mit de Eigentümern ab. Die Daten erhalten Sie bei Buchung dieses Ferienobjektes.

Ein Fahrstuhl ist nicht vorhanden.

Der Strand sowie das Zentrum ist in nur wenigen Minuten zu Fuß zu erreichen an der schönen Sylt Luft.

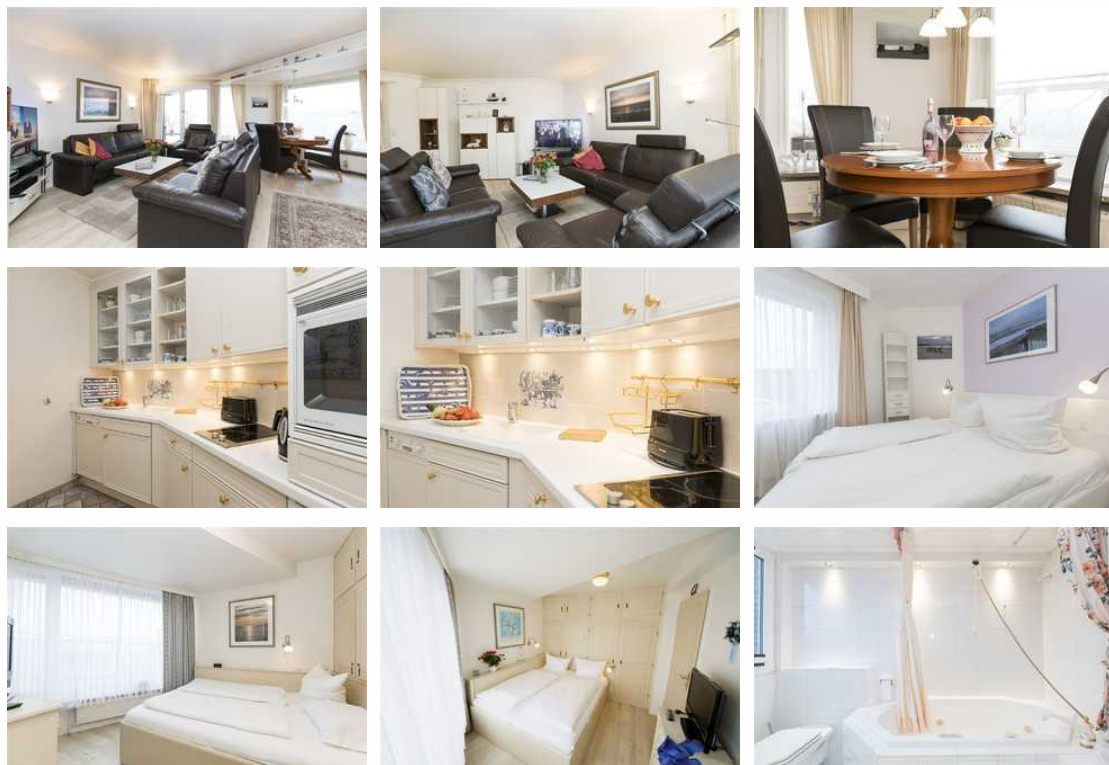
Sprachen: deutsch

Qualitätssiegel



3-Zimmerwohnung

F ★★★★★





Die gemütliche 3-Zimmerwohnung befindet sich in der 2. Etage als Eckwohnung sehr ruhig gelegen in dem Appartementhaus, der Eingangsbereich ist nochmals mit einer separaten Türe abgetrennt, wodurch sich ein separater kleiner Flur für nur 2 Wohnungen ergibt.

Der neu verlegte Designerboden sorgt für Behaglichkeit.

Ein schönes Wohnzimmer mit echt Leder Sitzgarnitur, großem Flachbild TV und Essecke mit 4 Stühlen ist der Mittelpunkt der Wohnung.

Telefon für kostenlose Gespräche ins deutsche Festnetz. Kostenloser Internet-Zugang über WLAN.

Separate Küche mit 2-Platten-Ceran-Kochfeld, Backofen, Mikrowelle, Kühlschrank mit Gefriermöglichkeit, Geschirrspüler, Filter-Kaffeemaschine, elektrischer Wasserkocher, Toaster und Geschirr für den täglichen Bedarf sind selbstverständlich.

Die Schlafzimmer ausgestattet mit hochwertigen Tischlereinbauten.

Ein Schlafzimmer mit Doppelbett (180x200cm) offenem Fußende nur von einer Seite begehbar, Nachttisch, Leselampen, Kleiderschrank und Flachbild TV.

Ein Schlafzimmer mit Doppelbett (160x200cm) offenes Fußende, Nachttisch, Leselampen, Kleiderschrank und TV.

Kinderreisebett ist auf Anfrage vorhanden.

Ein helles Bad mit Duschbadewanne, Whirlpool (ohne Funktion), WC, Waschtisch, Handtuchwärmer, Haartrockner und Außenfenster.

Eine große Dachterrasse (25m²) mit Sylter Strandkorb und Gartenmöbeln sowie elektrischer Markise mit Süd/West Lage lädt zum Entspannen ein.

Ein Waschautomat mit Waschmaschine und Trockner intrigiert steht Ihnen in der Wohnung zur Verfügung.

Den Wohnungsschlüssel können sie jederzeit aus unserem neuem Schlüsselautomaten erhalten.

Bei Bedarf können Sie auch ein Fahrzeug bei uns mieten welches in der Garage im Hof bereit steht.

Es ist ein Mercedes-Benz A200CDI (Typ W169) mit Automatikgetriebe. Dieses Fahrzeug steht in der Garage bereit und kann auf Anfrage gemietet werden (bei Interesse bitte um Kontaktaufnahme)

Die Wohnung befindet sich in einer ruhigen Lage. Sie haben einen direkten Standzugang in nur 450m (5 Gehminuten) und in 800m (10 Gehminuten) sind sie im Herzen von Westerland.

Haustiere sind nicht erlaubt.

Mit Rücksicht auf nachfolgende Gäste ist das Rauchen in diesem Objekt nicht gestattet

Zum Service der Wohnung gehört ein privates Fahrzeug zu mieten. Dieses befindet sich in einer Garage. Den Mietvertrag und Zahlung schließen Sie mit den Eigentümern ab. Die Daten erhalten Sie bei Buchung dieses Ferienobjektes.

Die gemütliche 3-Zimmerwohnung befindet sich in der 2. Etage als Eckwohnung sehr ruhig gelegen in dem Appartementhaus.

Der neu verlegte Designerboden sorgt für behaglichkeit.

Ein schönes Wohnzimmer mit Sitzgarnitur, Flachbild TV und Essecke mit 4 Stühlen ist der Mittelpunkt der Wohnung.

Telefon für kostenlose Gespräche ins deutsche Festnetz. Kostenloser Internet-Zugang über WLAN.

Separate Küche mit 2-Platten-Ceran-Kochfeld, Backofen, Mikrowelle, Kühlschrank mit Gefriermöglichkeit, Geschirrspüler, Filter-Kaffeemaschine, elektrischer Wasserkocher, Toaster und Geschirr für den täglichen Bedarf sind selbstverständlich.

Die Schlafzimmer ausgestattet mit hochwertigen Tischlereinbauten.

Ein Schlafzimmer mit Doppelbett (180x200cm) offenem Fußende nur von einer Seite begehbar, Nachttisch, Leselampen, Kleiderschrank und Flachbild TV.

Ein Schlafzimmer mit Doppelbett (160x200cm) offenes Fußende, Nachttisch, Leselampen, Kleiderschrank und TV.

Kinderreisebett ist auf Anfrage vorhanden.

Ein helles Bad mit Duschbadewanne, Whirlpool (ohne Funktion), WC, Waschtisch, Handtuchwärmer, Haartrockner und Außenfenster.

Eine große Dachterrasse (25m²) mit Sylter Strandkorb und Gartenmöbeln mit Süd/West Lage lädt zum Entspannen ein.

Ein Waschautomat mit Waschmaschine und Trockner integriert steht Ihnen in der Wohnung zur Verfügung.

Haustiere sind nicht erlaubt.

Mit Rücksicht auf nachfolgende Gäste ist das Rauchen in diesem Objekt nicht gestattet

Zum Service der Wohnung gehört ein privates Fahrzeug zu mieten. Dieses befindet sich in einer Garage. Den Mietvertrag und Zahlung schließen Sie mit den Eigentümern ab. Die Daten erhalten Sie bei Buchung dieses Ferienobjektes.

Ausstattung Zimmer

Größe: 68 qm

Belegung max.: 4

Anzahl Schlafzimmer: 2

WLAN: ja

Nichtraucher: ja

Waschmaschine: ja

Hinweise zu Haustieren

Haustiere nicht erlaubt

Allgemein: Balkon, Doppelbett, Heizung, Lokal und sicher buchen, Nichtraucher, Nichtraucherhaus, Strandkorb (persönlich), Terrasse

Küche: Backofen, Gefriermöglichkeit, Kühlschrank, Mikrowelle, separate Küche, Spülmaschine

Sanitär: Bad/WC, Badewanne, Haartrockner

Service: Bettwäsche, Handtücher, Internet im öff. Bereich, Tiere nicht erlaubt, Trockner, Waschmaschine

Technik: CD-Player, DVD-Player, WLAN, Kabel/Sat, Telefon, TV - Flachbild, Wecker

So haben Gäste nach ihrem Aufenthalt bewertet

5 von max. 6 Punkten bei 13 Bewertungen insgesamt

| Punkte | 1 | 2 | 3 | 4 | 5 | 6 |
|-------------------------|---|---|---|---|---|---|
| Ausstattung Zimmer/Fewo | ● | ● | ● | ● | ● | |

| Punkte | 1 | 2 | 3 | 4 | 5 | 6 |
|---------------------------------------|---|---|---|---|---|---|
| Sauberkeit | ● | ● | ● | ● | | |
| Service & Freundlichkeit | ● | ● | ● | ● | ● | |
| Lage der Unterkunft (wie beschrieben) | ● | ● | ● | ● | ● | ● |
| Beschreibung entsprach der Unterkunft | ● | ● | ● | ● | ● | |
| Preis-Leistung | ● | ● | ● | ● | ● | |
| Empfehlenswert | ● | ● | ● | ● | ● | |

Allgemeine Lageinformationen

Der Strand sowie das Zentrum ist in wenigen Minuten zu Fuß zu erreichen an der schönen Sylt Luft. Ein Bäcker, ein Fahrradverleih und eine Bushaltestelle sind ebenfalls in Ihrer direkten Nähe angesiedelt.

Entfernungen

| | | | |
|----------------------------|------------------------|-------------------|----------------------------|
| Badestelle/Gewässer: 450 m | Bäcker: 300 m | Bahnhof: 950 m | Geldautomaten/Bank: 850 m |
| Bushaltestelle: 450 m | Flughafen: 1.6 km | Golfplatz: 1.6 km | Krankenhaus/Klinik: 1.5 km |
| Radweg: 20 m | Schwimm-/Spaßbad: 1 km | Strand: 450 m | Supermarkt: 750 m |
| Tourist-Information: 900 m | Wanderweg: 450 m | Zentrum: 1 km | |



Objekt ID: 126021