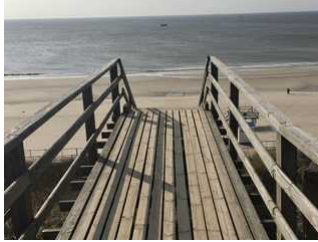
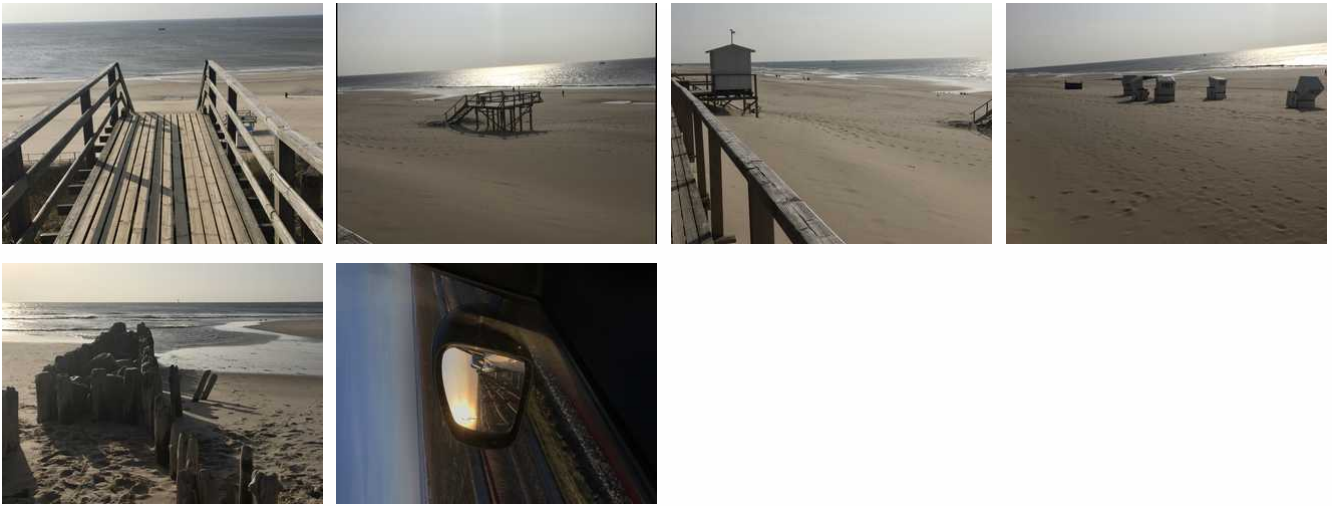


# Salty Winds

Ferienhaus

Sylt/Westerland





## Beschreibung

---

Das Salty Winds, ein wunderschönes Friesenhaus in Westerland, in sehr guter Lage nahe zum Strandübergang Himmelsleiter.

Nur wenige Gehminuten von der Westerländer Innenstadt sowie vom Strand entfernt befindet es sich in ruhiger, aber dennoch zentraler Lage. Die Ausstattung des Hauses lässt keine Wünsche offen.

Betreten Sie das Salty Winds und fühlen Sie sich Zuhause! Es erwarten Sie stilvoll eingerichtete, sonnendurchflutete, große Räume und liebevoll ausgesuchte Details setzen warme Akzente.

Ein Ambilight Fernseher, ein zweites TV-Gerät im Schlafzimmer und eine umfangreiche Bücher-, Spiele- und DVD-Sammlung gehören ebenso zu der exzellenten Ausstattung, wie Philippe Starck Design-Objekte, antike Marmorfliesen und Fußbodenheizung.

Von der offenen und komplett eingerichteten Küche (u.a. Mikrowelle, Geschirrspüler, etc.) gelangen Sie auf eine geschützte Terrasse, die zum Frühstück einlädt und in den wunderschön eingewachsenen Garten, in dem der Strandkorb schon auf Sie wartet.

Besuchen Sie uns doch auch einmal außerhalb der Hochsaison. Immer mehr Sylt-Liebhaber erkennen die Schönheit der Insel auch während der Nebensaison. Kenner schwören auf diese Zeit des Jahres, in der sich der herbe Charme der Insel und das gesunde Reizklima erst richtig entfalten.

Genießen Sie - nach einem ausführlichen Spaziergang am menschenleeren Strand - gemütliche Stunden im Salty Winds und das wohlige Gefühl mit einer heißen Tasse Ostfriesentee vor dem anheimelnd brennenden Ofenkamin zu sitzen... Aber auch in der Hauptsaison ist es im Bereich des nahe gelegenen Strandübergangs Himmelsleiter angenehm ruhig. Wann immer Sie uns besuchen:

Betreten Sie das Salty Winds und genießen Sie einen 5-Sterne-Urlaub ab dem ersten Tag - in erstklassiger Lage.

Das Salty Winds freut sich schon auf Sie...

---

Sprachen: englisch

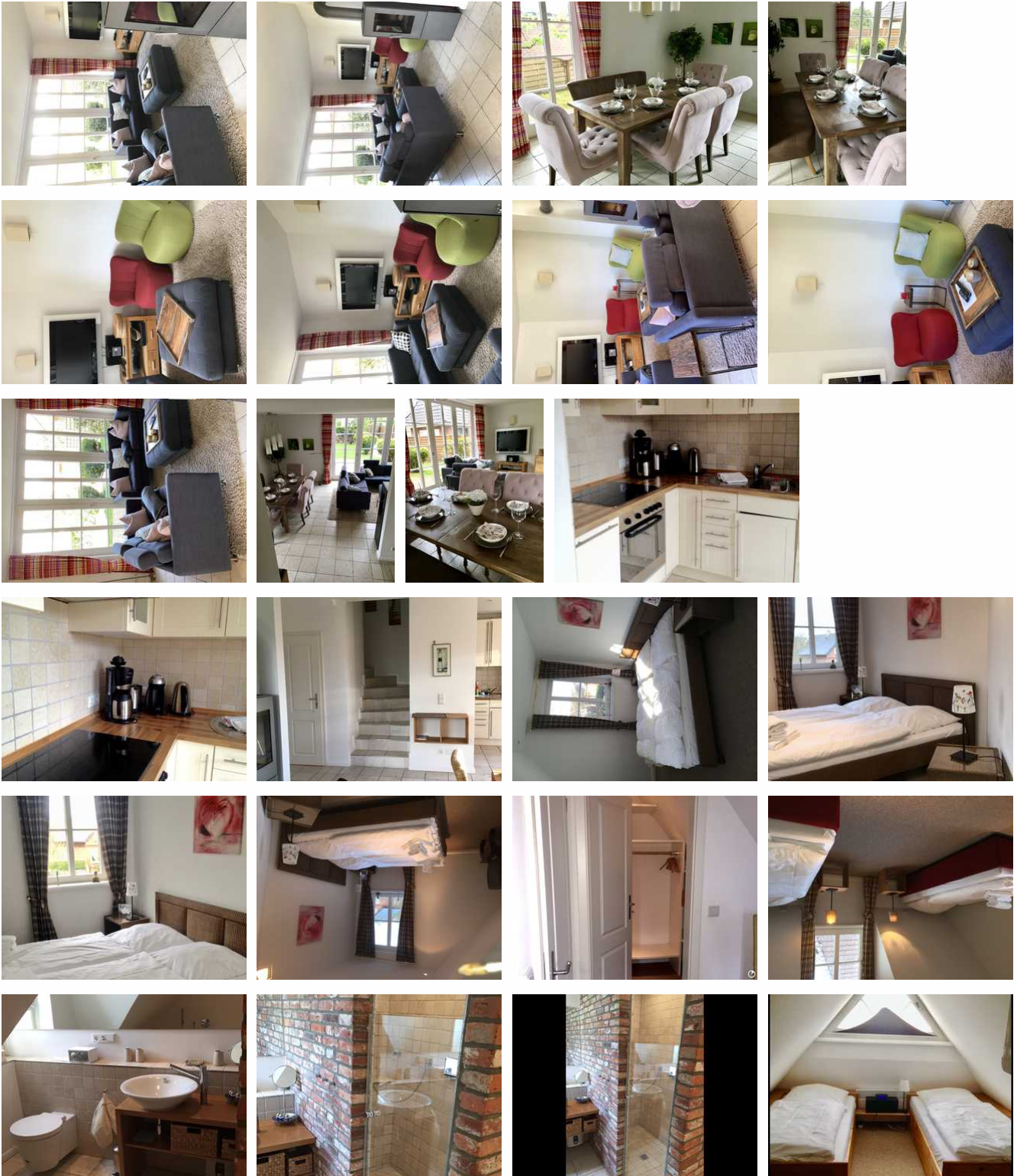
---

## Qualitätssiegel

---



## Salty Winds - 5 Sterne- Friesenhaushälfte





Ein großer Wohn-Essbereich mit Küche im Erdgeschoss sorgen für großzügige Behaglichkeit. Ebenso befindet sich im EG noch ein großer Hauswirtschaftsraum und ein geräumiges Gäste-WC. Im 1. OG befinden sich die beiden Schlafzimmer und das Hauptbad mit Dusche, WC und Badewanne. Im Spitzboden befinden sich die besonders bei Kindern und Jugendlichen beliebten beiden gezimmerten Betten. Uns war bei der Wahl des Hauses wichtig, dass alle Zimmer überirdisch und nicht im Souterrain liegen. Besonders charmant ist, dass auch die andere Seite dieses Doppelhauses gemietet werden kann, z. B. wenn man mit einer größeren Familie anreisen möchte. Auch für Hochzeitsgäste wurden unsere beiden Haushälften schon gemietet.

## Ausstattung Zimmer

Größe: 120 qm

Belegung max.: 6

Anzahl Schlafzimmer: 3

Tiere willkommen: ja

WLAN: ja

TV: ja

### Hinweise zu Haustieren

nur ein stubenreiner kleiner Hund, keine Welpen

**Allgemein:** allergikerfreundlich, Doppelbett, Einzelbett, familienfreundlich, getrennt stehende Betten, Heizung, Hochstuhl, Kamin, Lokal und sicher buchen, Nichtraucher, Nichtraucherhaus, radfreundlich, Reise-/Kinderbett, Strandkorb (persönlich), Teppichboden, Terrasse

**Außenanlage:** Garten zur Nutzung, Parkplatz, Sitzecke im Garten, Strandkorb

**Küche:** Backofen, Gefriermöglichkeit, Küche (offen), Kühlschrank, Mikrowelle, Spülmaschine

**Sanitär:** Badewanne, Dusche/WC, Gäste-WC, Haartrockner

**Service:** Bettwäsche, Handtücher, Internet im öff. Bereich, Safe, Safe, Tiere willkommen, Waschmaschine

**Technik:** CD-Player, DVD-Player, WLAN, Kabel/Sat, TV, TV - Flachbild

## Allgemeine Lageinformationen

Das Salty Winds liegt in der schönen Süderstrasse in Westerland.

Durch die zurückliegende Lage des 120qm großen Hausteils können Sie zugleich die gewünschte Ruhe und Erholung genießen.

Dennoch ist die Innenstadt sowie die bekannte 'Himmelsleiter', die zum kilometerlangen Sandstrand von Westerland führt, in wenigen Gehminuten erreichbar.

Darüber hinaus befinden sich diverse ausgezeichnete Restaurants, wie z. B. Jörg Müller, Alte Friesenstube oder Web Christel und auch die - über die Grenzen von Sylt bekannte und prämierte - Bäckerei Abeling in unmittelbarer Nähe (2-8 Minuten Fußweg).

## Entfernungen

Arzt: 500 m

Badestelle/Gewässer: 500 m

Bäcker: 400 m

Bahnhof: 700 m

Geldautomaten/Bank: 800 m

Flughafen: 2.5 km

Golfplatz: 3.6 km

Krankenhaus/Klinik: 2.9 km

Nachbar: 100 m

Restaurant: 100 m

Schwimm-/Spaßbad: 1.3 km

Strand: 500 m

Supermarkt: 500 m

Therme: 1.3 km

Tourist-Information: 900 m

Zentrum: 700 m

Wir vermieten seit vielen Jahren auf der Insel und freuen uns, Ihre Vermieter zu sein.



Objekt ID: 119395