

Golfhouse 1

Ferienhaus

Hörnum auf Sylt



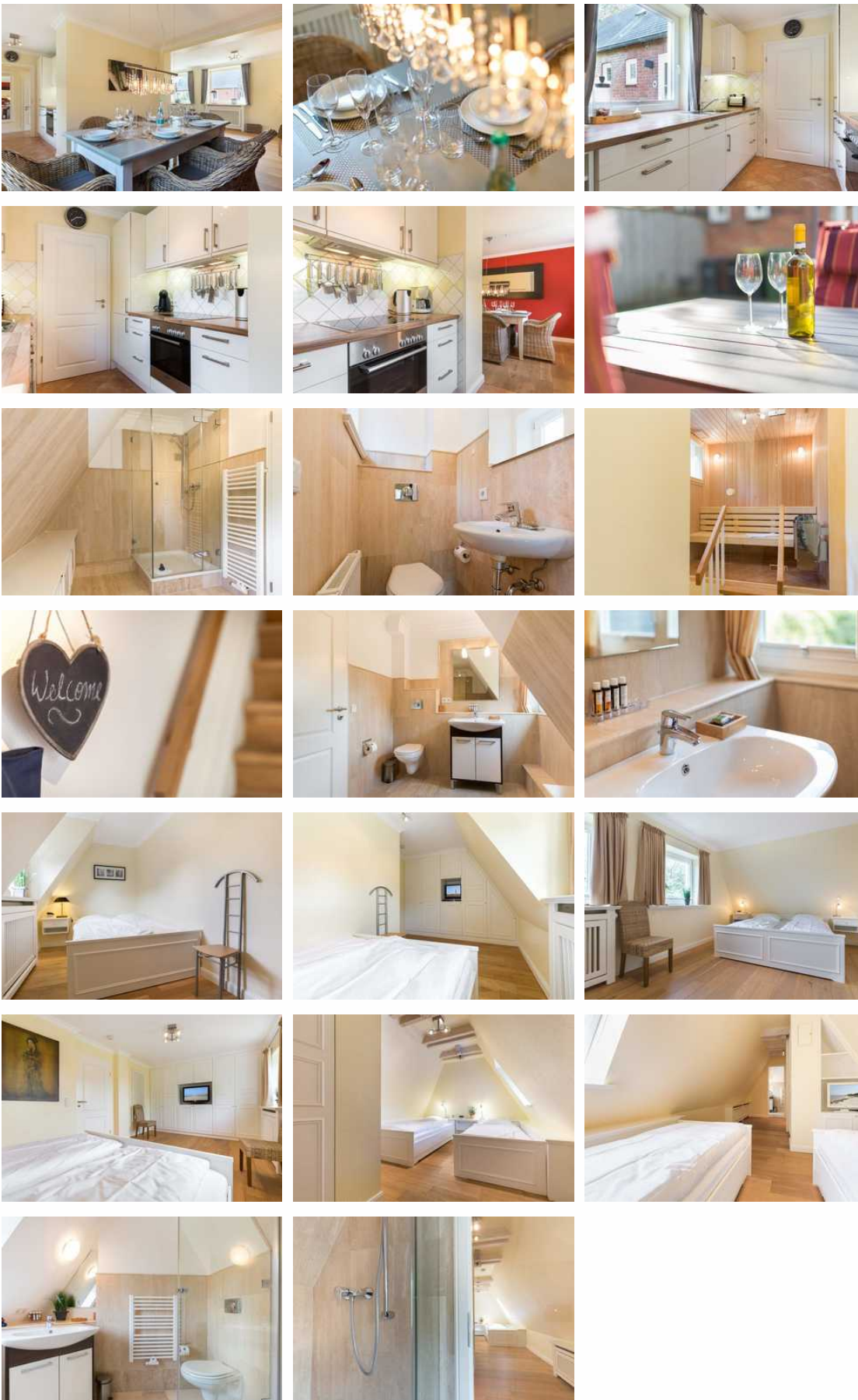
Beschreibung

Die exklusive Haushälfte "Golfhouse 1", die in 2012 komplett renoviert wurde, befindet sich in einer ruhigen Seitenstraße in Nähe des Golfplatzes. Auf 145 qm Wohnfläche erwartet Sie eine Hohe Qualität an stimmiger Einrichtung, zahlreichen Maßeinbauten und hochwertige Echtholzdielen. Ihr eigener Parkplatz, befindet sich direkt vor dem Haus. In den drei Schlafzimmern haben Sie Platz zum Schlafen für 6 Personen. Ein Schlafzimmer mit einem großen Doppelbett und ein Schlafzimmer mit einem franz.Bett befinden sich im OG. Ein weiteres Schlafzimmer mit zwei Einzelbetten liegt im DG. Alle Schlafzimmer sind mit weißen Maßeinbauten und jeweils einem eigenen Flachbildschirm ausgestattet.

Letzte Renovierung: 2012

Golfhouse 1





Die exklusive Haushälfte "Golfhouse 1", die in 2012 komplett renoviert wurde, befindet sich in einer ruhigen Seitenstraße in Nähe des Golfplatzes. Auf 145 qm Wohnfläche erwartet Sie eine Hohe Qualität an stimmiger Einrichtung, zahlreichen Maßeinbauten und hochwertige Echtholzdielen.

Ihr eigener Parkplatz befindet sich direkt vor dem Haus.

Die exklusive Haushälfte "Golfhouse 1", die in 2012 komplett renoviert wurde, befindet sich in einer ruhigen Seitenstraße in Nähe des Golfplatzes.

Auf 145 qm Wohnfläche erwartet Sie eine Hohe Qualität an stimmiger Einrichtung, zahlreichen Maßeinbauten und hochwertige Echtholzdielen.

Ihr eigener Parkplatz, befindet sich direkt vor dem Haus.

Ausstattung Zimmer

Größe: 145 qm

Belegung max.: 6

Anzahl Schlafzimmer: 3

Tiere willkommen: ja

WLAN: ja

Nichtraucher: ja

Hinweise zu Haustieren

In dieser Wohnung sind max. 2 Hunde erlaubt und ein Hund kostet dann 6 Euro pro Tag.

Allgemein: Doppelbett, Einzelbett, familienfreundlich, französisches Bett, Heizung, Nichtraucher, Nichtraucherhaus, separates Grundstück, Terrasse

Außenanlage: Garten zur Nutzung, Parkplatz

Freizeit: Fahrradverleih, Golf, Kitesurfen, Surfen, Wattwandern

Küche: Backofen, Gefriermöglichkeit, Kühlschrank, Mikrowelle, separate Küche, Spülmaschine

Sanitär: Bad/WC, Dusche, Haartrockner

Service: Internet im öff. Bereich, Tiere willkommen

Technik: WLAN, TV - Flachbild

So haben Gäste nach ihrem Aufenthalt bewertet

5 von max. 6 Punkten bei 1 Bewertung

Punkte	1	2	3	4	5	6
Ausstattung Zimmer/Fewo	●	●	●	●	●	
Sauberkeit	●	●	●	●	●	●
Service & Freundlichkeit	●	●	●	●	●	●

Punkte	1	2	3	4	5	6
Lage der Unterkunft (wie beschrieben)	●	●	●	●	●	●
Beschreibung entsprach der Unterkunft	●	●	●	●	●	●
Preis-Leistung	●	●	●	●	●	
Empfehlenswert	●	●	●	●	●	

Allgemeine Lageinformationen

Im Golfhouse 1 genießen Sie Ruhe eingebettet in eine Dünenlandschaft und wohnen trotzdem zentral. Strand, Hafen, Golfplatz, sowie alle Einkaufsmöglichkeiten und Restaurants in Hörnum sind fußläufig zu erreichen.

Entfernungen

Arzt: 400 m	Badestelle/Gewässer: 300 m	Bäcker: 300 m	Bahnhof: 17 km
Geldautomaten/Bank: 400 m	Bushaltestelle: 300 m	Flughafen: 18 km	Golfplatz: 300 m
Krankenhaus/Klinik: 20 km	Radweg: 200 m	Restaurant: 200 m	Strand: 300 m
Supermarkt: 400 m	Tourist-Information: 400 m	Zentrum: 400 m	

Objekt ID: 117044