

Ferienwohnung Dünennest

Ferienwohnung - Apartment

Hörnum auf Sylt



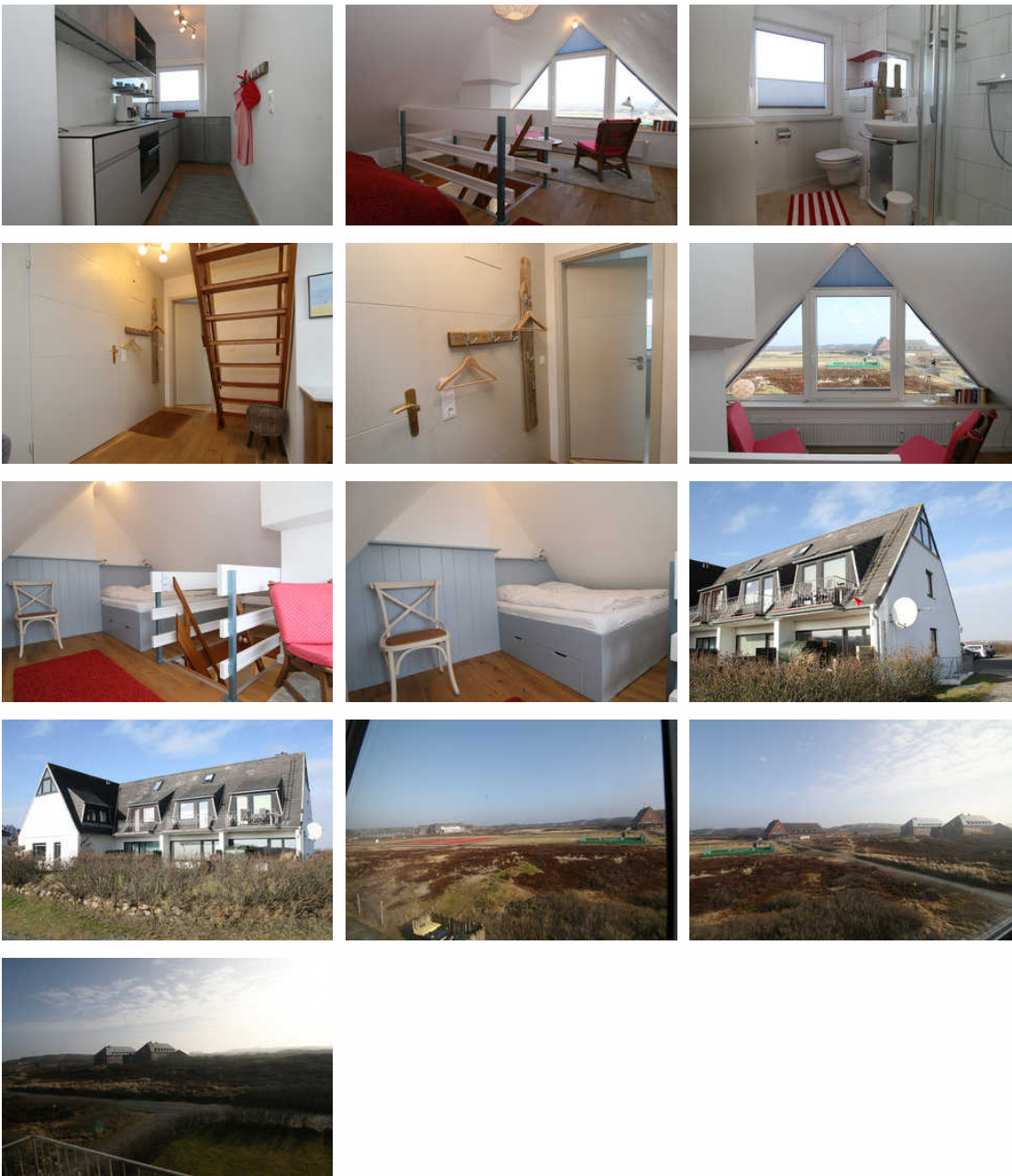
Beschreibung

Diese gemütliche 2-Raum-Wohnung befindet sich in unmittelbarer Nähe des Naturschutzgebietes und hat einen wundervollen Blick über die Dünen und den Golfplatz. Sie ist Bestens für 2 Erwachsene und noch 1 bis 2 Kinder geeignet. Durch die Süd-Ost Ausrichtung der Wohnung können Sie den ganzen Tag die Sonne auf dem kleinen Balkon geniessen. Haustiere können wir in dieser Wohnung auf Anfrage aufnehmen, .

Letzte Renovierung: 2018

Ferienwohnung Dünennest





Diese gemütliche 2-Raum-Wohnung befindet sich in unmittelbarer Nähe des Naturschutzgebietes und hat einen wundervollen Blick über die Dünen und den Golfplatz. Sie ist Bestens für 2 Erwachsene und noch 1 bis 2 Kinder geeignet. Durch die Süd-Ost Ausrichtung der Wohnung können Sie den ganzen Tag die Sonne auf dem kleinen Balkon genießen. Haustiere können wir in dieser Wohnung auf Anfrage aufnehmen.

Ausstattung Zimmer

Größe: 55 qm

Belegung max.: 3

Anzahl Schlafzimmer: 1

Tiere willkommen: ja

WLAN: ja

Nichtraucher: ja

Hinweise zu Haustieren

In dieser Wohnung sind max. 1 Hund erlaubt und ein Hund kostet dann 6 Euro pro Tag.

Allgemein: allergikerger. (tierfrei), Balkon, Doppelbett, Heizung, Nichtraucher, Nichtraucherhaus, Panoramablick, Schlafsofa

Außenanlage: Parkplatz

Freizeit: Golf, Kitesurfen, Surfen, Surfschule, Wattwandern

Küche: Backofen, Gefriermöglichkeit, Kühlschrank, separate Küche, Spülmaschine

Sanitär: Dusche/WC

Service: EC-Karten, Internet im öff. Bereich, Tiere willkommen

Technik: WLAN, TV - Flachbild

Allgemeine Lageinformationen

Die Wohnung liegt in ruhiger Lage einer Seitenstraße in Hörnum-Nord und bietet einen wundervollen Blick auf die Naturlandschaft und den Golfplatz von Hörnum. Weitläufige Spaziergänge bieten sich durch die Nähe zu den beiden Stränden an. Fussläufig ist die Ortsmitte und der Hafen in ca. 15 bis 20 Minuten zu erreichen. Mit dem Auto brauchen Sie nur 1 bis 2 Minuten, um die örtlichen Einkaufsmöglichkeiten zu erreichen. Hier bietet sich auch die Nutzung eines Fahrrades unbedingt an.

Entfernungen

Arzt: 2.2 km

Badestelle/Gewässer: 300 m

Bäcker: 2 km

Bahnhof: 16 km

Geldautomaten/Bank: 2.1 km

Bushaltestelle: 100 m

Flughafen: 17 km

Golfplatz: 200 m

Krankenhaus/Klinik: 17 km

Radweg: 100 m

Restaurant: 100 m

Strand: 300 m

Supermarkt: 2 km

Tourist-Information: 2 km

Wanderweg: 100 m

Zentrum: 2 km