

Sophie's Hüs Appartement Caroline

Ferienwohnung - Apartment

Sylt/Keitum



Beschreibung

Willkommen in dem schönen Appartement "Sophie´s Hüs Marie" in Keitum auf der Insel Sylt. Das Appartement befindet sich im Obergeschoss und bietet Platz für 3 Personen. Ihr Hund ist bei uns herzlich willkommen!

Der offene und helle Wohn- Essbereich lädt zum verweilen ein. Im Wohnbereich befinden sich zwei Ledersofas, sowie ein Lesesessel mit einem Fußhocker. Vom Wohnbereich können Sie zum Essbereich und der Küche schauen. Der Essbereich bietet mit dem Holztisch Platz für 4 Personen. Die helle und moderne Küchenzeile verfügt unter anderem über einen Backofen, Cerankochfeld, eine Geschirrpülmaschine und eine Kaffeemaschine.

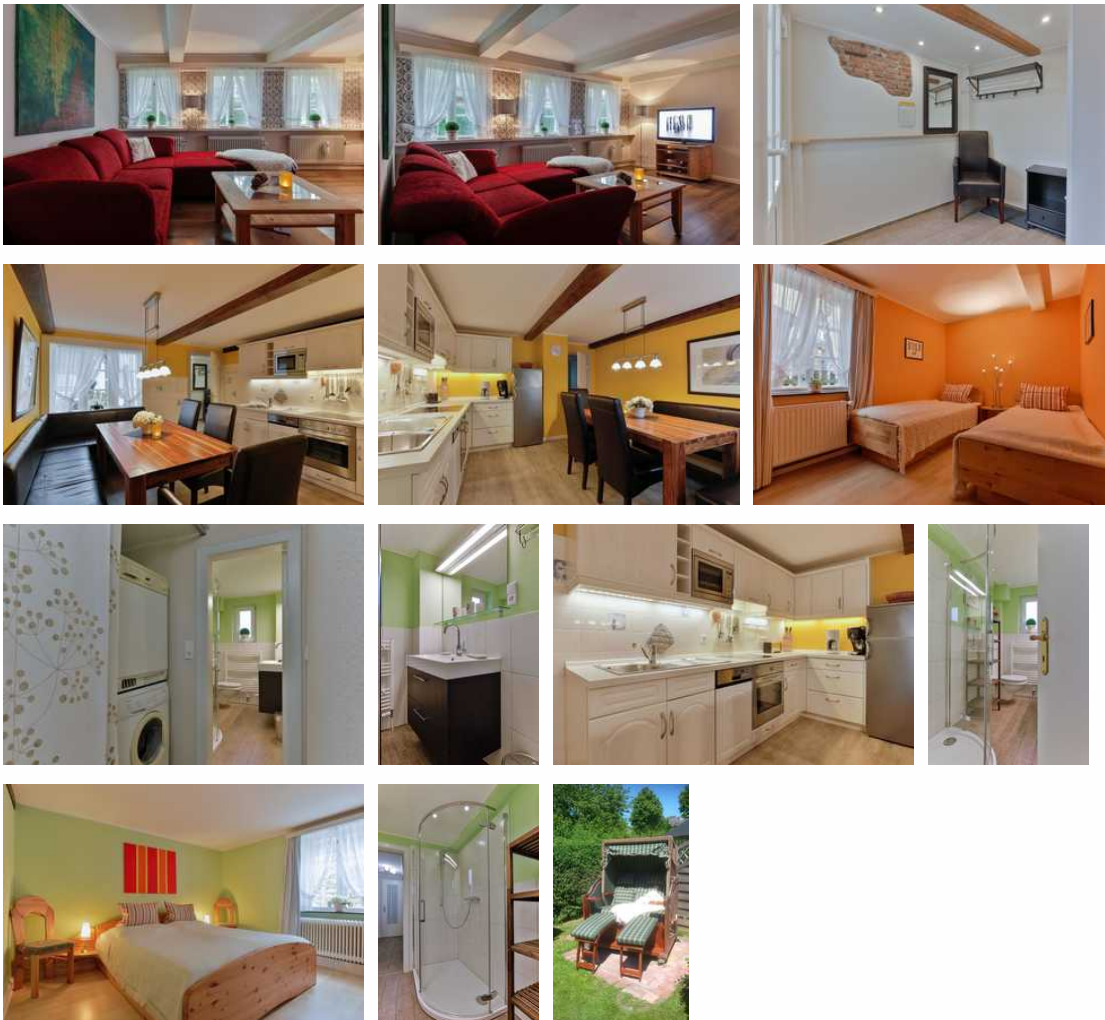
In dem Appartement "Sophie´s Hüs Marie" befinden sich zwei Schlafzimmer. Eins ist mit einem Doppelbett ausgestattet und das zweite mit einem Einzelbett. Das moderne Duschbad verfügt über ein Fenster und einer großen Dusche. Der Garten mit den Möbeln und dem Strandkorb lädt zum Verweilen ein!

Erbaut: 1798

Sprachen: englisch, deutsch

Qualitätssiegel

Sophie's Hüs Appartement Caroline



Das Appartement befindet sich im Erdgeschoss und bietet Platz für 4 Personen. Ihr Hund ist bei uns auch herzlich willkommen! Im hellen und gemütlichen Wohnbereich können Sie entspannte Stunden gemeinsam verbringen. Die drei Fenster bringen viel Tageslicht in das Wohnzimmer. Vom Flur aus kommen Sie direkt in die moderne Küche. Die Küchenzeile verfügt unter anderem über einen Backofen, ein Cerankochfeld, einer Mikrowelle und einem Geschirrspüler. Der Essbereich lädt zum gemeinsamen Frühstück ein.

In dem Appartement Caroline stehen Ihnen zwei Schlafzimmer zur Verfügung. Ein Schlafzimmer ist mit einem gemütlichen Doppelbett ausgestattet und das zweite Schlafzimmer mit zwei Einzelbetten.

Das Tageslichtbadezimmer mit den Holzoptikfliesen ist hell und freundlich. Im Badezimmer steht Ihnen eine Eckdusche und ein Regal für Ihre Wellnessutensilien zur Verfügung. Zusätzlich befindet sich eine Waschtrockner im Appartement.

Der Garten mit den Möbeln und dem Strandkorb lädt zum Verweilen ein!

Ausstattung Zimmer

Größe: 60 qm
Belegung max.: 4
Anzahl Schlafzimmer: 2
Tiere willkommen: ja
WLAN: ja
Nichtraucher: ja

Hinweise zu Haustieren

Haustiere erlaubt

Allgemein: Doppelbett, ebenerdig, Einzelbett, familienfreundlich, Heizung, Lokal und sicher buchen, Nichtraucher, Nichtraucherhaus, Strandkorb (persönlich), Terrasse

Außenanlage: Garten zur Nutzung, Parkplatz, Sitzecke im Garten, Strandkorb

Küche: Backofen, Gefriermöglichkeit, Kühlschrank, Mikrowelle, separate Küche, Spülmaschine

Sanitär: Dusche/WC, Haartrockner

Service: Bettwäsche, Handtücher, Internet im öff. Bereich, Tiere willkommen, Trockner, Wäscheservice, Waschmaschine

Technik: WLAN, Kabel/Sat, Telefon, TV - Flachbild

So haben Gäste nach ihrem Aufenthalt bewertet

6 von max. 6 Punkten bei 3 Bewertungen insgesamt

Punkte	1	2	3	4	5	6
Ausstattung Zimmer/Fewo	●	●	●	●	●	●
Sauberkeit	●	●	●	●	●	●
Service & Freundlichkeit	●	●	●	●	●	●
Lage der Unterkunft (wie beschrieben)	●	●	●	●	●	●
Beschreibung entsprach der Unterkunft	●	●	●	●	●	●
Preis-Leistung	●	●	●	●	●	●
Empfehlenswert	●	●	●	●	●	●

Allgemeine Lageinformationen

Unsere Ferienunterkunft in Keitum auf Sylt

Das grüne Herz der Insel oder auch das Juwel am Watt war früher die Hauptstadt von Sylt und zählt zu den schönsten Friesendörfern der Insel.

Das Friesenhaus wurde 1798 erbaut und liegt im Ortskern von Keitum.

Der Flughafen ist 3,2 km und die berühmte Kirche St. Severin ist nur 10 Minuten entfernt. Zum Wattenmeer laufen Sie ca. 3 Minuten.

Die 2 besten Sylter Cafes befinden sich in Keitum und laden zum Verweilen!

Entfernungen

Bahnhof: 1 km

Flughafen: 3.2 km

Strand: 5 km

Zentrum: 5 km

Ihr Gastgeber



Objekt ID: 116699