

Strandkrone

Ferienwohnung

Hörnum auf Sylt





Beschreibung

Willkommen in der Strandkrone in Hörnum! Diese Traumferienwohnung bietet Ihnen auf seinen ca. 75 qm direkten Meerblick auf beide Meere und eine außergewöhnliche Lage oben auf den Dünen mit direktem Strandzugang. Durch die exponierte Lage direkt in einer Sackgasse, finden Sie sowohl Ruhe als auch genug Raum für Sie und Ihre Familie. Der direkte Zugang zum Strand mit Bade- und Wassersportmöglichkeiten, und der Einstieg in scheinbar grenzenlose Wander- und Spazierwege am Meer oder in den Dünen bieten die perfekte Sylt-Kombination. Die Wohnung ist modern ausgestattet (Ende 2019) und bietet allen Komfort, den man sich auf Sylt erwartet:

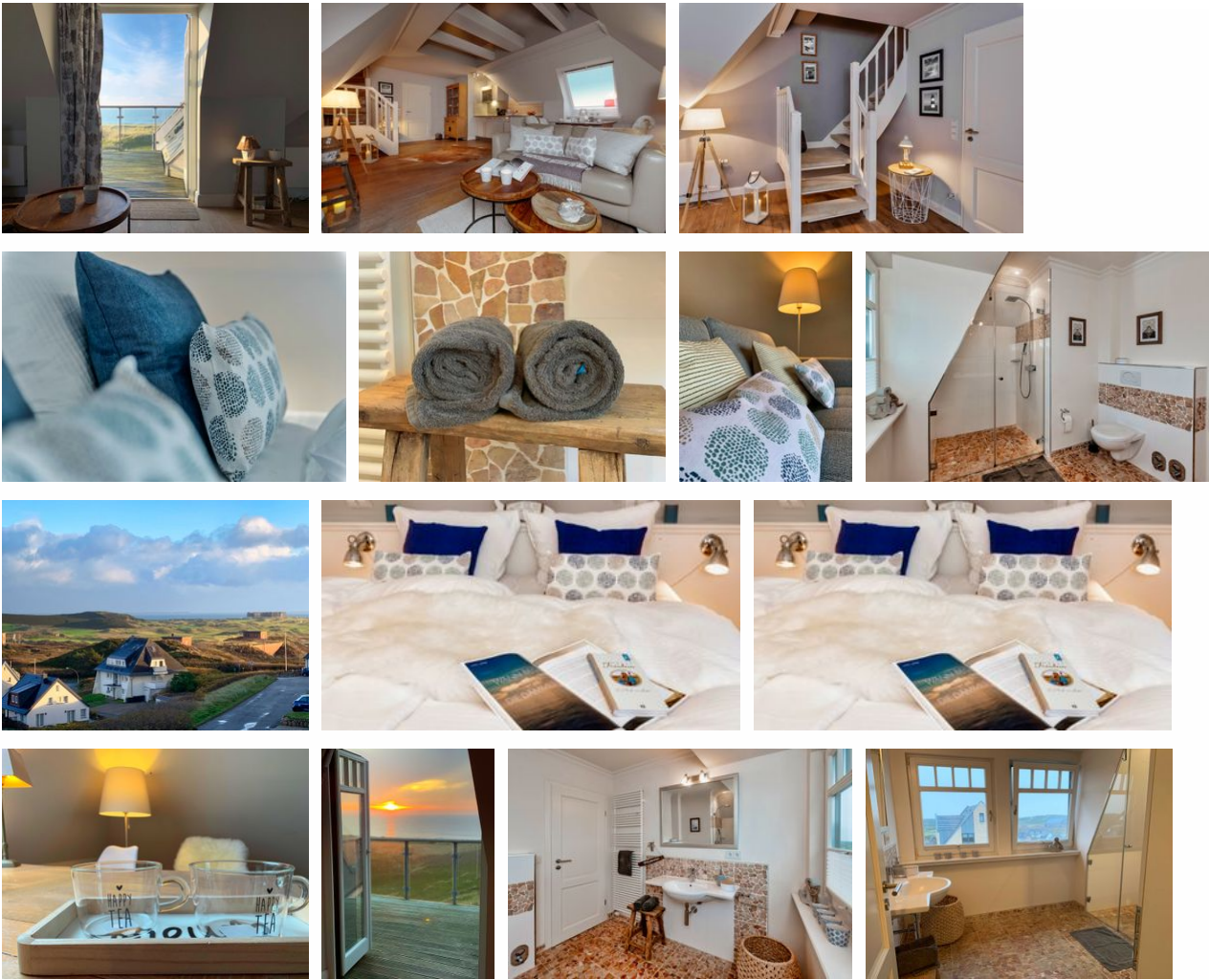
- Allgemein: WLAN, 2 Smart TVs mit direktem Zugang z.B. zu Netflix oder Spotify, Sat/Kabel, Sauna im Haus, Nichtraucher, Tierhaltung gestattet
- Küche: Nespresso Maschine, Filterkaffemaschine, Toaster, Wasserkocher, Mikrowelle mit Ofenfunktion, Cerankochfeld, Kühlschrank mit Gefrierfach
- Balkon: großer Terrassenbalkon mit direktem Meerblick
- Lage: exponierte Lage auf der Düne mit direktem Meerblick von allen Fenstern auf das offene Meer und zur Wattseite
- Parkmöglichkeit: Stellplatz am Haus
- Schlafzimmer: 2 Schlafzimmer, Einbauschränke bieten ausreichend Stauraum, alle Räume sind oberirdisch und mit Tageslicht

Bäcker und Einkaufsmöglichkeiten befinden sich in direkter Nähe, Restaurants und die Bushaltestelle sind fußläufig zu erreichen.

Sprachen: englisch, deutsch

Strandkrone, Hörnum





Willkommen in der Strandkrone in Hörnum! Diese Traumferienwohnung bietet Ihnen auf seinen ca. 75 qm direkten Meerblick auf beide Meere und eine außergewöhnliche Lage oben auf den Dünen mit direktem Strandzugang. Durch die exponierte Lage direkt in einer Sackgasse, finden Sie sowohl Ruhe als auch genug Raum für Sie und Ihre Familie. Der direkte Zugang zum Strand mit Bade- und Wassersportmöglichkeiten, und der Einstieg in scheinbar grenzenlose Wander- und Spazierwege am Meer oder in den Dünen bieten die perfekte Sylt-Kombination. Die Wohnung ist modern ausgestattet (Ende 2019) und bietet allen Komfort, den man sich auf Sylt erwartet:

- Allgemein: WLAN, 2 Smart TVs mit direktem Zugang z.B. zu Netflix oder Spotify, Sat/Kabel, Sauna im Haus, Nichtraucher, Tierhaltung gestattet
- Küche: Nespresso Maschine, Filterkaffemaschine, Toaster, Wasserkocher, Mikrowelle mit Ofenfunktion, Cerankochfeld, Kühlschrank mit Gefrierfach
- Balkon: großer Terrassenbalkon mit direktem Meerblick
- Lage: exponierte Lage auf der Düne mit direktem Meerblick von allen Fenstern auf das offene Meer und zur Wattseite
- Parkmöglichkeit: Stellplatz am Haus
- Schlafzimmer: 2 Schlafzimmer, Einbauschränke bieten ausreichend Stauraum, alle Räume sind oberirdisch und mit Tageslicht

Bäcker und Einkaufsmöglichkeiten befinden sich in direkter Nähe, Restaurants und die Bushaltestelle sind fußläufig zu erreichen.

Ausstattung Zimmer

Größe: 75 qm

Belegung max.: 4
Anzahl Schlafzimmer: 2
Tiere willkommen: ja
WLAN: ja
TV: ja

Hinweise zu Haustieren

Haustiere erlaubt

Allgemein: Balkon, Doppelbett, Heizung, Meerblick, Nichtraucher, Seeblick

Außenanlage: Parkplatz

Küche: Gefriermöglichkeit, Küche (offen), Kühlschrank, Spülmaschine

Sanitär: Dusche, Dusche/WC, Haartrockner

Service: Bettwäsche, Tiere willkommen

Technik: LAN, WLAN, TV, TV - Flachbild

Allgemeine Lageinformationen

Geschäfte und Restaurant`s befinden sich im Ortskern (Entfernung ca. 1 km). Der ca. 100 m entfernt liegende Weststrand bietet Wasserratten mit seiner Brandung Badespass pur. Der Oststrand befindet sich in ca. 500 m Entfernung. Von der Promenade aus können Sie auf den Leuchtturm, der 1907 erbaut wurde, und die erste Schule beheimatete, sehen. Dort werden seit kurzem auch Ehen in luftiger Höhe und mit Weitsicht geschlossen. Diverse Bänke laden zum Verweilen ein und bieten einen fantastischen Blick auf die Nachbarinseln "Amrum und Föhr".

Der angrenzende Hafen wird nicht nur von Krabbenkuttern, Muschelfischern, Ausflugschiffen, Sportbooten und Jachten angelaufen, von Zeit zu Zeit kommen auch immer mal wieder "Großsegler", um Schutz vor dem "Blanken Hans", wie die Nordsee liebevoll genannt wird, zu suchen.

Die Ausflugschiffe fahren, von April bis Oktober eines Jahres, täglich die Nachbarinseln und Halligen an. Falls Sie nicht so "seefest" sind, können Sie Kurzseefahrten zur Hörnum-Odde oder zu den Seehundsbänken machen.

Eine weitere Attraktion die Kegelrobbe "Willi", wie sie liebevoll genannt wird, die in der Hafenecke darauf wartet, dass "Sie" sie mit einem (oder auch zwei!) Hering(e) füttern. Die Kioske sorgen nicht nur für das leibliche Wohl der Robbe sondern auch für das Ihre!

Unweit des Hafens wurde 2008 der neue 18 Loch Linkscourse Golfplatz "Budersand", auf dem ehemaligen Gebiet der Pidders-Lüing-Kaserne, erstellt. Von der auf der Düne gelegenen, ehemaligen Radarstation, die jetzt das Restaurant "Strönholt" beherbergt, können Sie bei einem kulinarischen Mahl, einen unglaublichen Blick auf den Golfplatz, das Wattenmeer, den

Hafen, die Nachbarinseln und die Nordsee genießen.

Die Schutzstation Wattenmeer bietet auch mehrmals die Woche "Wattwanderungen" an. Dort wird dem Gast die "Flora und Fauna" erklärt und der einzigartige Lebensraum der Tier- und Vogelwelt näher gebracht.

Unvergessen ist auch eine Wanderung am Flutsaum um die "Hörnum-Odde", die in den letzten Jahren durch die zahlreichen Sturmfluten (Erosion) dramatische Sandverluste zu beklagen hatte.

Bei einem Strandspaziergang kann man die Natur(gewalten) "pur" erleben!!!

Entfernungen

Bäcker: 1.5 km

Bahnhof: 18 km

Flughafen: 21 km

Golfplatz: 1 km

Restaurant: 200 m

Strand: 200 m

Supermarkt: 1.4 km

Zentrum: 1.4 km

Objekt ID: 115538

Registrierungsnummer: 16 10 18 8