

LeuchtTurmSeele Senhoog Luxury Holiday Homes *****

Ferienhaus - Reetdachhaus

Sylt/Westerland



Beschreibung

Das Ferienhaus LeuchtTurmSeele ist unser exklusives Beachhaus im Süden von Westerland.

Wenn Sie in diesem Traum-Ferienhaus wohnen, können Sie ganz wunderbar auch ohne Auto ankommen. Gerne holt Sie ein Shuttle-Service vom Flughafen oder Bahnhof ab.

In nur drei Minuten gehen Sie vom Haus zu Fuß über die Düne zum Strand, für ein erfrischendes Bad in der Brandung oder Ihre Joggingrunde am Meer. Mit dem Auto erreichen Sie Wennigstedt, Kampen, Keitum, Rantum oder die Sansibar in rund 15 Minuten.

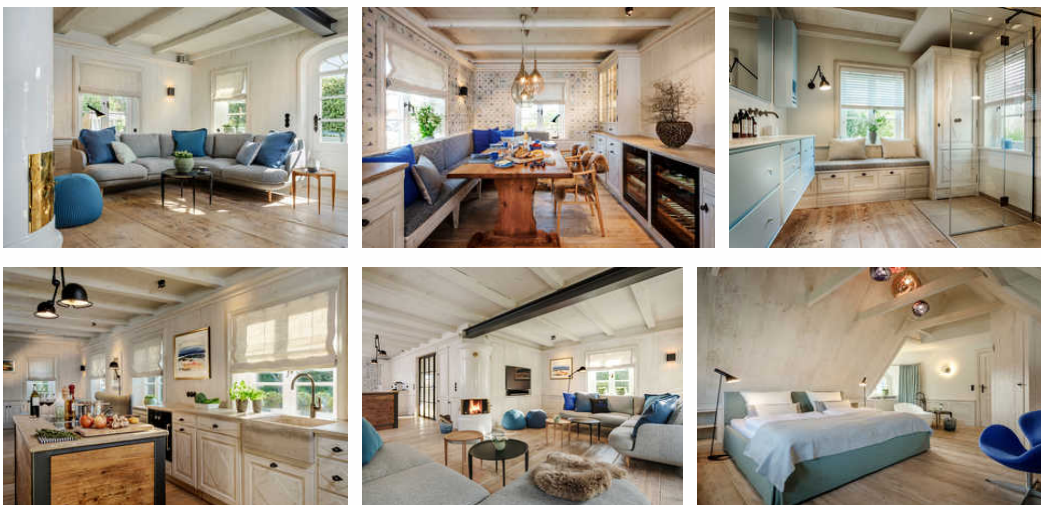
Die Anreise mit einem Haustier ist erlaubt.

Erbaut: 2005

Letzte Renovierung: 2019

Sprachen: englisch, deutsch

LeuchtTurmSeele SENHOOG Luxury Holiday Homes *****





Auf 125 qm befindet sich ein Master Bedroom - (Bett 2x2,10 m Samina Schlafsystem) + freistehender Badewanne sowie ein zweites Schlafzimmer (Bett 2 x 2 m) und SAMINA Kissenbar, einem kleinen Bad im Obergeschoss sowie ein großes Bad mit Regendusche im Erdgeschoss.

Top ausgestattete Küche mit Miele-Geräten, Weinklimaschrank, Nespresso-Kaffeemaschine mit Tabs-unlimited, Ronnefeld-Teebox. Mineralwasser stellen wir für Sie unlimited zur Verfügung.

Der offene Wohnraum mit gekalkten Fichtendielen aus dem 17. Jahrhundert verwöhnt mit jeglichem Komfort, Highlight ist auch hier ein schwedischer Kachelofen.

Klafs-Sauna-Cube und eine idyllische Außenanlage sind weitere Highlights.

Bademäntel und Handtücher soviel sie benötigen. Kostenfreie Zwischenreinigung nach 7 Tagen

Aufenthalt.Grundausstattung für Kleinkinder:

Stocke Tripp-Trapp Hochstuhl, Babybetten, Krabbeldecke, Babywippe Stokke-Steps - wenn benötigt.

Das absolute Highlight ist unsere einheimische Senhoog-Urlaubsfee!

Möchten Sie Brötchen frisch vom Bäcker oder gar ein komplettes Frühstück direkt in Ihr Ferienhaus?

Das ist eine zubuchbare Extraleistung, die Ihre Gastgeberin gerne für Sie ausführt.

Sie ist auch gerne behilflich beim Organisieren. (Bike-Verleih, Planung von Wandertouren, Massagen, Tischreservierungen, Einkaufservice... - Sie hat bestimmt so manchen Geheimtipp!

Ausstattung Zimmer

Größe: 125 qm

Belegung max.: 4

Anzahl Schlafzimmer: 2

Tiere willkommen: ja

WLAN: ja

Waschmaschine: ja

Hinweise zu Haustieren

Ein Hund ist erlaubt.

Allgemein: allergikerfreundlich, Doppelbett, familienfreundlich, Heizung, Hochstuhl, Kachelofen, Nichtraucherhaus, radfreundlich, Reise-/Kinderbett, Strandkorb (persönlich), Terrasse, wanderfreundlich

Außenanlage: Garten zur Nutzung, Parkplatz, Sitzecke im Garten, Strandkorb, umzäuntes Grundstück

Essen & Trinken: Frühstück möglich, Grillmöglichkeit, Vinothek/Weinkeller

Freizeit: Fahrradverleih, Massage, Sauna, Transferservice

Küche: Backofen, Gefriermöglichkeit, Küche (offen), Kühlschrank, Spülmaschine

Sanitär: Bad/WC, Badewanne, Dusche, Gäste-WC, Haartrockner, WC-Toilette, zusätzliches Bad

Service: Babysitting, Bettwäsche, Brötchenservice, Brötchenservice, Einkaufsservice, Frühstücksservice, Handtücher, Internet im öff. Bereich, Kleinkinderausstattung, Mini-Bar, Tiere willkommen, Transferservice, Trockner, Wäscheservice, Waschmaschine, Zimmerservice

Technik: WLAN, Kabel/Sat, Smart-TV, TV - Flachbild

Allgemeine Lageinformationen

Das klassische Ferienhaus mit Reetdach LeuchtTurmSeele verfügt über eine naturverbundene Dünenlage nur 5 Minuten vom Meer und 10 Minuten vom Zentrum Westerlands entfernt - für ein erfrischendes Bad in der Brandung oder Ihre Joggingrunde am Meer.

Mit dem Auto erreichen Sie Wennigstedt, Kampen, Keitum, Rantum oder die Sansibar in rund 15 Minuten.

Entfernungen

Arzt: 1 km

Badestelle/Gewässer: 300 m

Bäcker: 1 km

Bahnhof: 1.5 km

Geldautomaten/Bank: 1.2 km

Bushaltestelle: 150 m

Flughafen: 3 km

Golfplatz: 3 km

Krankenhaus/Klinik: 3 km

Nachbar: 20 m

(Kur-)Park/Wald: 100 m

Radweg: 100 m

Restaurant: 500 m

Schwimm-/Spaßbad: 1.2 km

Strand: 300 m

Supermarkt: 2 km

Therme: 1.2 km

Tourist-Information: 1.2 km

Zentrum: 1 km

Objekt ID: 114492

Registrierungsnummer: 1610200