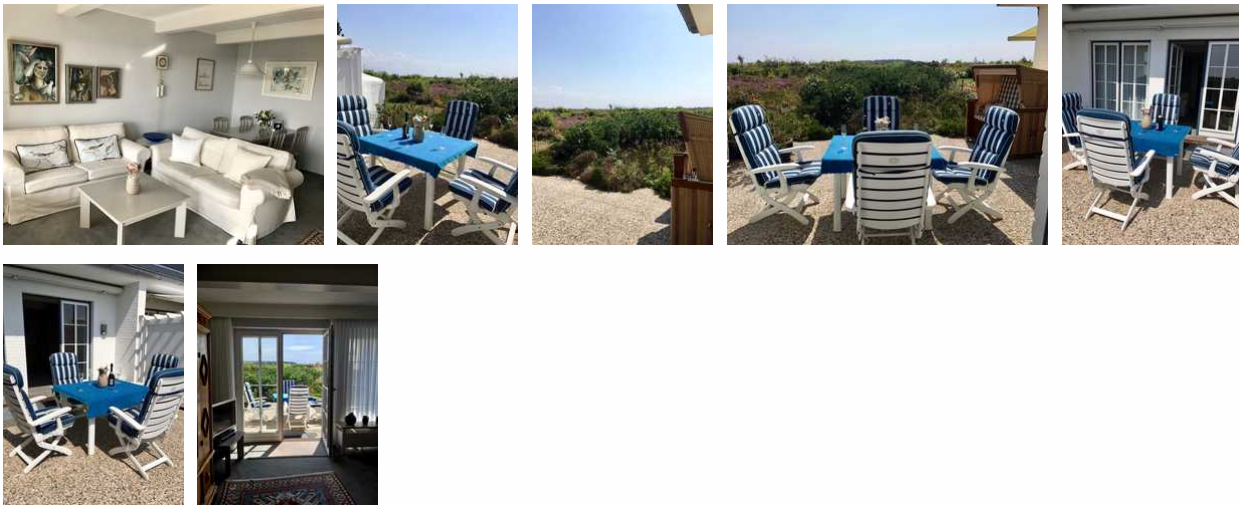


Ferienwohnung Greta

Ferienwohnung - Apartment

Sylt/Munkmarsch

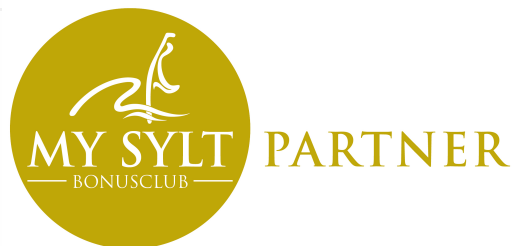


Beschreibung

Helle 3 Zi -Wohnung, 80 qm, mit großer Süd - Terrasse und traumhaften unverbauten Weitblick über das Wattenmeer, für 3 Personen..

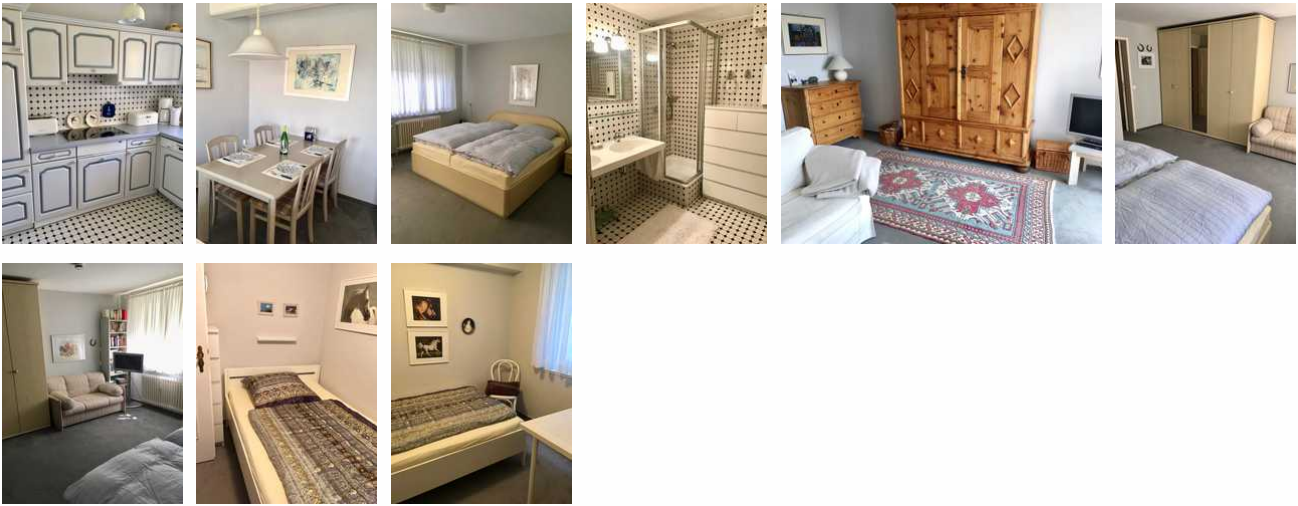
Sprachen: deutsch

Qualitätssiegel



Ferienwohnung Greta





Helle, gepflegte 3 Zimmer-Wohnung von ca. 80 qm mit wunderbarem, unverbautem Weitblick auf das Wattenmeer und Heide und großer Süd-Terrasse. WLAN ist vorhanden. Es sind nur wenige Schritte zum Wattenmeer und Munkmarscher Fährhafen. und 10 Min. bis Keitum. Ruhig gelegen in einer Sackgasse mit verkehrsberuhigter Zone. Ideal für lange ausgiebige Spaziergänge.

Helle, gepflegte 3 Zimmer-Wohnung von ca. 80 qm mit wunderbaren, unverbauten Weitblick auf das Wattenmeer und Heide und großer Süd-Terrasse. WLAN ist vorhanden. Es sind nur wenige Schritte zum Wattenmeer und Munkmarscher Fährhafen. ca.10 Gehminuten bis Keitum. Ruhig gelegen in einer Sackgasse mit verkehrsberuhigter Zone. Ideal für lange ausgiebige Spaziergänge.

Ausstattung Zimmer

Größe: 80 qm

Belegung max.: 4

Anzahl Schlafzimmer: 2

Tiere willkommen: ja

WLAN: ja

TV: ja

Hinweise zu Haustieren

Bitte nur kleine Hunde, ansonsten bitte Rücksprache

Allgemein: Doppelbett, familienfreundlich, Heizung, Hochstuhl, Lokal und sicher buchen, Meerblick, Nichtraucher, Panoramablick, radfreundlich, Reise-/Kinderbett, Strandkorb (persönlich), Terrasse, wanderfreundlich

Außenanlage: Garten zur Nutzung, Sitzecke im Garten, Strandkorb, umzäuntes Grundstück

Küche: Backofen, Kühlschrank, Mikrowelle, separate Küche, Spülmaschine

Sanitär: Bad/WC, Dusche, Gäste-WC, Haartrockner

Service: Internet im öff. Bereich, Tiere willkommen, Trockner, Waschmaschine

So haben Gäste nach ihrem Aufenthalt bewertet

5 von max. 6 Punkten bei 1 Bewertung

Punkte	1	2	3	4	5	6
Ausstattung Zimmer/Fewo	●	●	●	●		
Sauberkeit	●	●	●	●	●	●
Service & Freundlichkeit	●	●	●	●	●	●
Lage der Unterkunft (wie beschrieben)	●	●	●	●	●	
Beschreibung entsprach der Unterkunft	●	●	●	●	●	●
Preis-Leistung	●	●	●	●		
Empfehlenswert	●	●	●	●	●	

Allgemeine Lageinformationen

Die Wohnung liegt in einer Sackgasse mit verkehrsberuhigter Zone. Wenige Schritte zum Wattenmeer. Keitum in 10 Min. zu Fuß zu erreichen. Der Munkmarscher Hafen liegt vor Ihrer Tür. Wer Erholung sucht ist hier richtig. Die Badestrände in Westerland, Wenningstedt oder Kampen sind 4-6 km entfernt.

Entfernungen

Arzt: 2 km	Badestelle/Gewässer: 5 km	Bäcker: 1 km	Bahnhof: 4 km
Geldautomaten/Bank: 2 km	Bushaltestelle: 500 m	Flughafen: 6 km	Golfplatz: 6 km
Krankenhaus/Klinik: 6 km	Höhe über dem Meeresspiegel: 100 m	Radweg: 200 m	Restaurant: 500 m

Schwimm-/Spaßbad: 6 km

Strand: 300 m

Supermarkt: 1 km

Tourist-Information: 3 km

Wanderweg: 200 m

Zentrum: 500 m

Ihr Gastgeber



Objekt ID: 110753