

# Strandidyll von Apartments & Mehr

Ferienhaus - Reetdachhaus - Reihen-/Doppelhaus

Kampen/Sylt



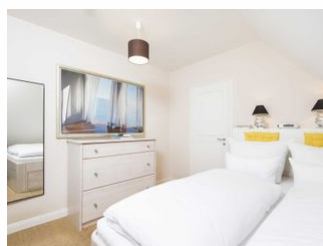
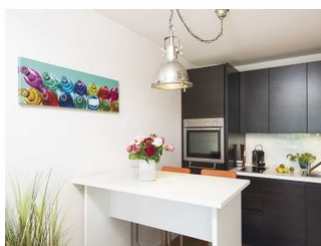
## Beschreibung

Diese modern stylische Hausscheibe erwartet sie im Dikstig, direkt gegenüber des Fußweges durch die Dünen ans Meer. Der Wohnbereich mit seinem modernen Interior und der großen Fenster- und Terrassenfront Richtung Westen lädt zum Leben im Urlaub ein. Die offene Küche und geschützte Terrasse machen das Erdgeschoß komplett. Im Obergeschoss befindet sich das kuschelige Schlafzimmer mit Dünenblick und das moderne Duschbad. Im Untergeschoss gibt es ein weiteres vollständiges Duschbad sowie viel Platz zum Lagern der Koffer und Golfbags.

## Qualitätssiegel



## Strandidyll



Diese modern stylische Hausscheibe erwartet sie im Dikstig, direkt gegenüber des Fußweges durch die Dünen ans Meer. Der Wohnbereich mit seinem modernen Interior und der großen Fenster- und Terrassenfront Richtung Westen lädt zum Leben im

Urlaub ein. Die offene Küche und geschützte Terrasse machen das Erdgeschoß komplett. Im Obergeschoss befindet sich das kuschelige Schlafzimmer mit Dünenblick und das moderne Duschbad. Im Untergeschoss gibt es ein weiteres vollständiges Duschbad sowie viel Platz zum Lagern der Koffer und Golfbags.

## Ausstattung Zimmer

---

Größe: 60 qm

Belegung max.: 2

Anzahl Schlafzimmer: 1

Tiere willkommen: ja

WLAN: ja

TV: ja

### Hinweise zu Haustieren

Bei uns sind auch vierbeinige Gäste herzlich willkommen. Wir berechnen pro Vierbeiner eine Vierpfotenreinigung von 80,00 Euro.

**Allgemein:** E-Bike Ladestation, erneuerbare Energien, französisches Bett, Heizung, Hochstuhl, Lokal und sicher buchen, Nichtraucherhaus, Reise-/Kinderbett, Terrasse, Ü-18 (nur Erwachsene)

---

**Außenanlage:** Parkplatz

---

**Freizeit:** Fahrradverleih, Fallschirmspringen, Golf, Kitesurfen, Kitesurfschule, Massage, Mini-Golf, Reiten, Spielplatz, Streichelzoo, Surfen, Surfschule, Tennis, Wattwandern

---

**Küche:** Gefriermöglichkeit, Kühlschrank, separate Küche, Spülmaschine

---

**Sanitär:** Dusche, Dusche/WC, Haartrockner

---

**Service:** Babysitting, Bettwäsche, EC-Karten, Handtücher, Internet im öff. Bereich, Kreditkarten, Tiere willkommen, Wäscheservice

---

**Technik:** WLAN, TV

---

## Allgemeine Lageinformationen

---

Die kleine Gemeinde Kampen auf der nordfriesischen Insel Sylt gilt als das bekannteste und schönste Dorf in Deutschland. Ein besonderer Anziehungspunkt sind die zahlreichen Gaststätten, Bistros und Restaurants, in denen die Sylter Spezialitäten vom einfachen Gericht bis zur „Haute Cuisine“ angeboten werden. Für das Nachtleben ist ebenfalls gesorgt. In den Bars tobt nachts das Leben und macht einen Sylturlaub zu einem Erlebnis. Viele Geschäfte laden zu ausgedehnten Einkaufsbummeln ein, für den notwendigen Luxus sorgen Juweliere und Boutiquen. Auch der Sport kommt nicht zu kurz. Für Golfer steht ein großer Golfplatz bereit. Nordic Walking, Jogging und Reiten am Strand oder Surfen im Meer sind bei Touristen besonders beliebt. Und nicht zu vergessen Natur und Meer so oft und viel Sie mögen.!

## Entfernungen

---

Arzt: 1.5 km

Autobahn: 0 m

Badestelle/Gewässer: 0 m

Bäcker: 1.4 km

Bahnhof: 6.7 km

Geldautomaten/Bank: 970 m

Bushaltestelle: 350 m

Flughafen: 5.6 km

Freizeitpark: 0 m

Golfplatz: 0 m

Krankenhaus/Klinik: 0 m

Loipe: 0 m

Höhe über dem Meeresspiegel: 0 m

Messe: 0 m

Nachbar: 0 m

(Kur-)Park/Wald: 0 m

Radweg: 0 m

Restaurant: 0 m

S-Bahn: 0 m

Schwimm-/Spaßbad: 6.7 km

Skigebiet: 871.4 km

Bergbahn/Seilbahn: 0 m

Strand: 560 m

Supermarkt: 1.2 km

Therme: 6.7 km

Tourist-Information: 970 m

Straßenbahn/Tram: 0 m

Wanderweg: 0 m

Zentrum: 970 m

Objekt ID: 109340

Registrierungsnummer: 16 10 20 7