

Sylter Appartement Alte Schule

Ferienwohnung - Apartment

Sylt/Tinum



Beschreibung

Alte Schule - Ferienwohnung bestehend aus Wohnraum, Küche, Schlafzimmer, Duschbad-WC Internet W - LAN, Gemeinschaftsgarten für beide Wohnungen.

Sprachen: deutsch

Qualitätssiegel



Alte Schule Wohnung 1





Wohnzimmer mit Schlafsofa und Sessel, Kabel/Sat-TV, Radio und Esstisch, separate Küche (Kaffeemaschine, Wasserkocher, Backofen Ceranfeld, Kühlschrank) Schlafzimmer mit Doppelbett, Kleiderschrank. Bad mit Dusche / WC, Waschbecken, Fön. Wäschepakete können dazu gebucht werden und sind nicht automatisch mit gebucht.

Unsere Wäschepakete beinhalten pro Paket: Bettwäsche, Handtücher (pro Person 1x groß und 2x klein), Geschirrtuch und auch ein Spültuch. Die Wohnung ist über 1 Treppe erreichbar, der Garten wird von beiden Parteien genutzt. Es gibt 1 Gemeinschaftswaschmaschine und 1 Kondentrockner.

Ausstattung Zimmer

Größe: 45 qm

Belegung max.: 4

Anzahl Schlafzimmer: 1

Tiere willkommen: ja

WLAN: ja

Nichtraucher: ja

Hinweise zu Haustieren

Haustiere erlaubt

Allgemein: Doppelbett, Heizung, Lokal und sicher buchen, Nichtraucher, Nichtraucherhaus, Schlafsofa

Außenanlage: Parkplatz, Sitzecke im Garten

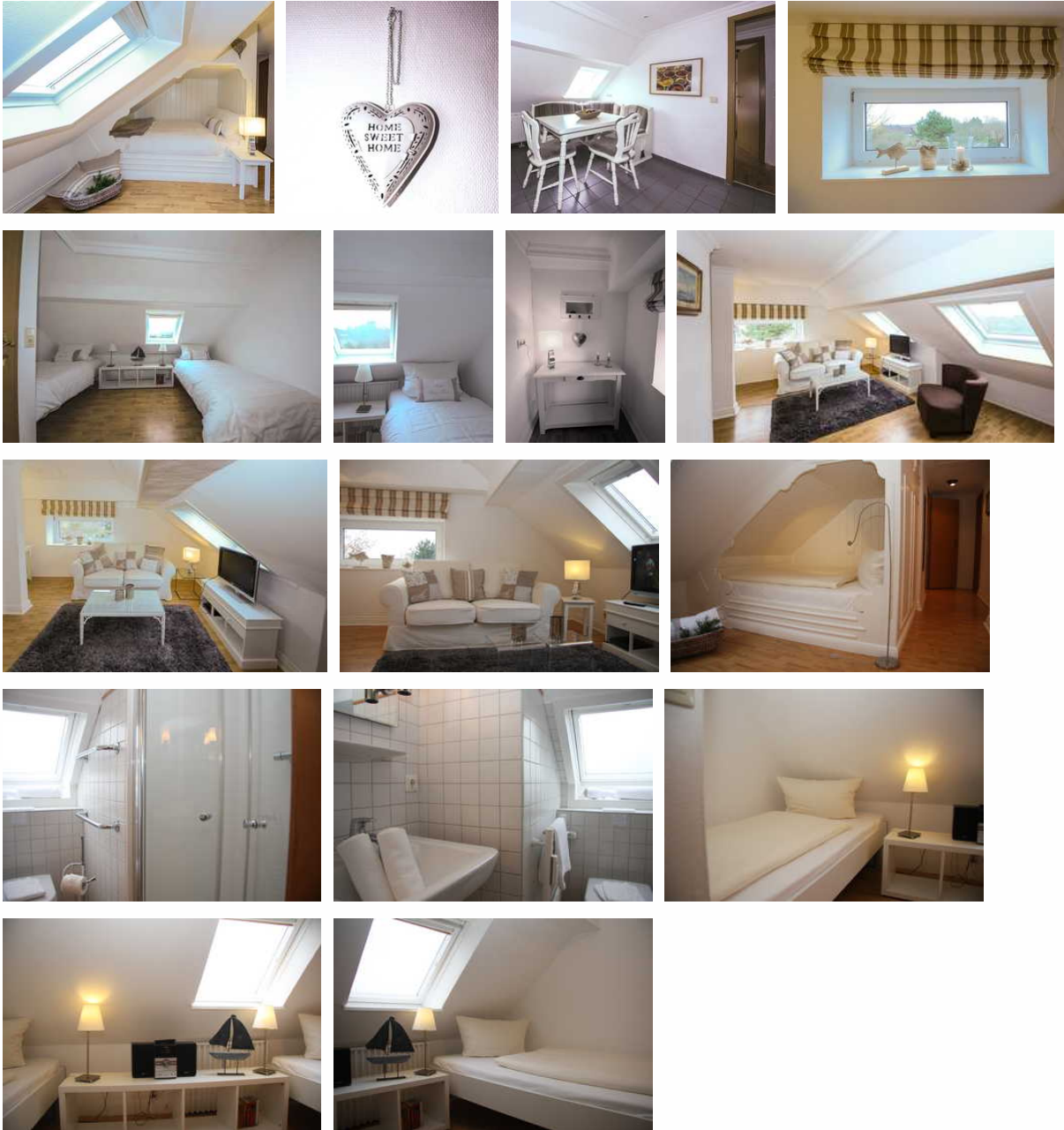
Küche: Backofen, Gefriermöglichkeit, Kühlschrank, Mikrowelle, separate Küche, Spülmaschine

Sanitär: Dusche/WC, Haartrockner

Service: Internet im öff. Bereich, Tiere willkommen, Trockner, Waschmaschine

Technik: WLAN, Kabel/Sat, TV - Flachbild

Alte Schule Wohnung 2



Wohnzimmer mit Sofa und Sessel, sowie ein Alkovebett 140x200cm, Kabel/Sat-TV und Radio, separate Küche mit Essecke (Kaffeemaschine, Wasserkocher, Backofen Ceranfeld, Kühlschrank) Schlafzimmer mit 2 Einzelbetten, Kleiderschrank. Bad mit Dusche / WC, Waschbecken, Fön. (Deckenhöhe der Wohnung 2,00 m, Dachbalken bei 1,60m) Wäschepakete können dazu gebucht werden und sind nicht automatisch mit gebucht. Unsere Wäschepakete beinhalten pro Paket: Bettwäsche, Handtücher (pro Person 1x groß und 2x klein), Geschirrtuch und auch ein Spültuch. Die Wohnung ist über 1 Treppe erreichbar und befindet sich im Dachgeschoß, der Garten wird von beiden Parteien genutzt. Es gibt 1 Gemeinschaftswaschmaschine und 1 Kondentrockner.

Ausstattung Zimmer

Größe: 45 qm
Belegung max.: 4
Anzahl Schlafzimmer: 1
Tiere willkommen: ja
WLAN: ja
Nichtraucher: ja

Hinweise zu Haustieren

Haustiere erlaubt

Allgemein: getrennt stehende Betten, Heizung, Lokal und sicher buchen, Nichtraucher, Nichtraucherhaus, Schiff/Koje

Außenanlage: Parkplatz, Sitzecke im Garten

Küche: Backofen, Gefriermöglichkeit, Kühlschrank, Mikrowelle, separate Küche, Spülmaschine

Sanitär: Dusche/WC, Haartrockner

Service: Internet im öff. Bereich, Tiere willkommen, Trockner, Waschmaschine

Technik: WLAN, Kabel/Sat, TV - Flachbild

Allgemeine Lageinformationen

Die beiden Apartments liegen westlich in Tinum nahe Grenze Westerland, ca. 2 km ist es bis zum Zentrum Westerland und ca. 3,5 km zum Badestrand.

Entfernungen

Arzt: 3.5 km

Autobahn: 128 km

Badestelle/Gewässer: 3.5 km

Bahnhof: 2.5 km

Bushaltestelle: 200 m

Flughafen: 3.7 km

(Kur-)Park/Wald: 1.7 km

Restaurant: 5 km

Schwimm-/Spaßbad: 3.7 km

Strand: 3.5 km

Supermarkt: 1.5 km

Tourist-Information: 400 m

Zentrum: 3 km

Objekt ID: 101421