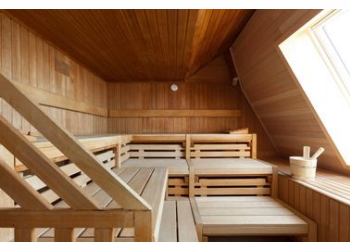
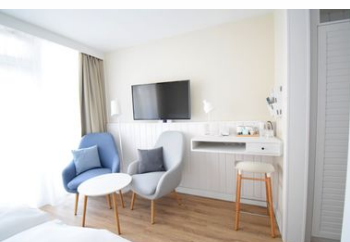
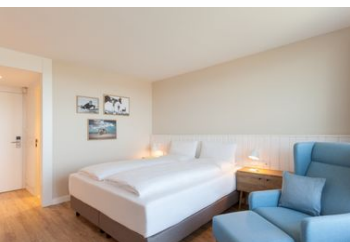
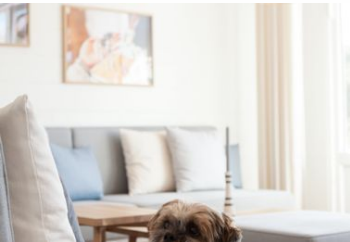


Wyn. Strandhotel Sylt

Hotel

Sylt





Beschreibung

Willkommen im Wyn. Wyn ist Söl'ring, also Sylterfriesisch, und heißt nichts anderes als Wind. Die Idee dahinter ist ganz einfach. Wir wollen Ihnen ein Urlaubserlebnis bieten, das so frei, so ungezwungen, so intensiv und lebendig ist wie der Wind selbst, der unsere Insel unentwegt formt.

HRS Sterne: 4

Selbst für die mit Superlativen verwöhnte Insel Sylt ist dieser Pool ein besonderes Highlight: Im Dachgeschoss schwimmen Sie mit einem sensationellen Panoramablick über das Meer. Für Wellness nach einem Tag voller Aktivitäten ist die finnische

Sauna, die Infrarotkabine oder das Dampfbad der richtige Platz. Im Dachgeschoss befindet sich unsere Wellnesslounge, wo Sie ganz exklusiv den atemberaubenden Blick auf die Nordsee genießen. Jeder Sonnenuntergang ist hier ein Erlebnis, welches mit einem kühlen Drink in der Hand zelebriert werden kann.

Früheste Anreise: 15:00

Späteste Abreise: 09:00

Empfang rund um die Uhr besetzt

Englisch sprechendes Personal tagsüber

Letzte Renovierung: 2019

So haben Gäste nach ihrem Aufenthalt bewertet

5 von max. 6 Punkten bei 1 Bewertung

Allgemeine Lageinformationen

Direkt am Surferstrand Sylts hinter der Dünenlandschaft und fußläufig zur Shoppingmeile der Inselhauptstadt gelegen.

Auf der Strecke nach Westerland können Sie derzeit zwischen Regional- und IC-Zügen der Deutschen Bahn wählen, die auch die Anreise mit dem Sylt Shuttle Plus anbietet.

Sie erreichen Sylt mit dem Auto über die A7 Richtung Flensburg/ Kiel. Ausfahrt Flensburg-Harrislee abfahren, dann weiter über die B199 Richtung Niebüll. Folgen Sie den Hinweisen „Autozug Sylt“. In Westerland angekommen, ordnen Sie sich Richtung List ein. Fahren Sie über die Umgehungsstraße bis zur Kreuzung Bahnweg, linke Einfahrt bis Johann-Möller-Straße. Die Verlängerung ist Brandenburger Straße.

Entfernungen

Bahnhof: 900 m

Flughafen: 1.9 km

Golfplatz: 18 km

Zentrum: 1.2 km

Objekt ID: 204-931566