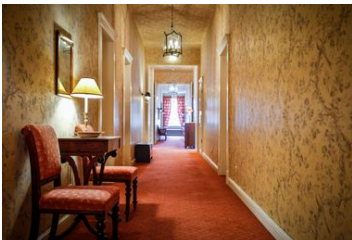


Stadt Hamburg

Hotel

Sylt





Beschreibung

Dieses Hotel genießt eine hervorragende Lage in Westerland auf der nordfriesischen Insel Sylt. Ganz in der Nähe finden Sie das Kasino sowie den endlosen, weißen Sandstrand. Schlendern Sie die Nordseeküste entlang, unternehmen Sie eine Wattwanderung, spielen Sie eine Runde Golf, gehen Sie in Luxusboutiquen shoppen und genießen Sie Spitzengastronomie in einem der Feinschmeckerrestaurants.

HRS Sterne: 5

Casual fine dining in Hardy's Restaurant mit einem Aperitif vorab oder einem Cocktail im Anschluss in Hardy's Bar, beides im

April 2017 eröffnet. Ungezwungenen Service und regionale Küche täglich von 12:00 bis 22:00 Uhr im Bistro Stadt Hamburg. Serviertes Frühstück in Hardy's Restaurant von 6:30 bis 16 Uhr. Zentrale Lage in Westerland und Tiefgarage im Haus.

Früheste Anreise: 15:00

Späteste Abreise: 12:00

Empfang rund um die Uhr besetzt

Mehrsprachiges Personal - 24 Stunden

Ganzjährig geöffnet

Erbaut: 1869

Letzte Renovierung: 2021

Allgemeine Lageinformationen

Herzlich willkommen im exklusiven Hotel Stadt Hamburg, einem luxuriösen, familiengeführten Urlaubshotel. Das wunderschöne, traditionelle Gebäude überzeugt mit historischem Charme und englischem Country-House-Stil. Für höchstem Komfort und Wohlfühlfaktor sorgen die in warmen Farben gehaltenen Zimmer. In Hardy's Bar & Restaurant sowie dem Bistro Stadt Hamburg verwöhnen wir Sie mit regionalen Köstlichkeiten. Das traumhafte Spa verspricht maximale Entspannung.

Unser Fahr-Service parkt auf Wunsch Ihren Wagen in unserer Tiefgarage.

Unser Fahr-Service steht auf Wunsch für Ihre An- und Abreise zum Flughafen und Bahnhof in Westerland bereit. Dies ist ein kostenfreier Service. Bitte teilen Sie uns Ihre Ankunftszeit mit.

Entfernungen

Arzt: 100 m

Autobahn: 70 km

Bahnhof: 300 m

Bushaltestelle: 100 m

Flughafen: 2.3 km

Golfplatz: 3 km

Schwimm-/Spaßbad: 200 m

Strand: 300 m

Zentrum: 170 m

Objekt ID: 204-30098