

Strandhüüs 6

Ferienhaus - Reetdachhaus - Reihen-/Doppelhaus

Sylt/Wenningstedt-Braderup



Beschreibung

Exklusives Hausteil unter Reet in unmittelbarer Strandnähe. Ein Hideaway der Extraklasse! Das Strandhüüs 6 ist komplett kernsaniert und mit wertvollen Materialien und hochwertigen Möbeln ausgestattet. Hier bleiben keine Wünsche offen. Genießen Sie Ihren Urlaub mit der ganzen Familie, mit Freunden, zu zweit oder auch mal alleine. Es ist Platz für alle da. Die Lage ist einmalig: nur 2 Gehminuten vom Strand entfernt liegt das Strandhüüs in einer ruhigen Sackgasse im Süden von Wenningstedt.

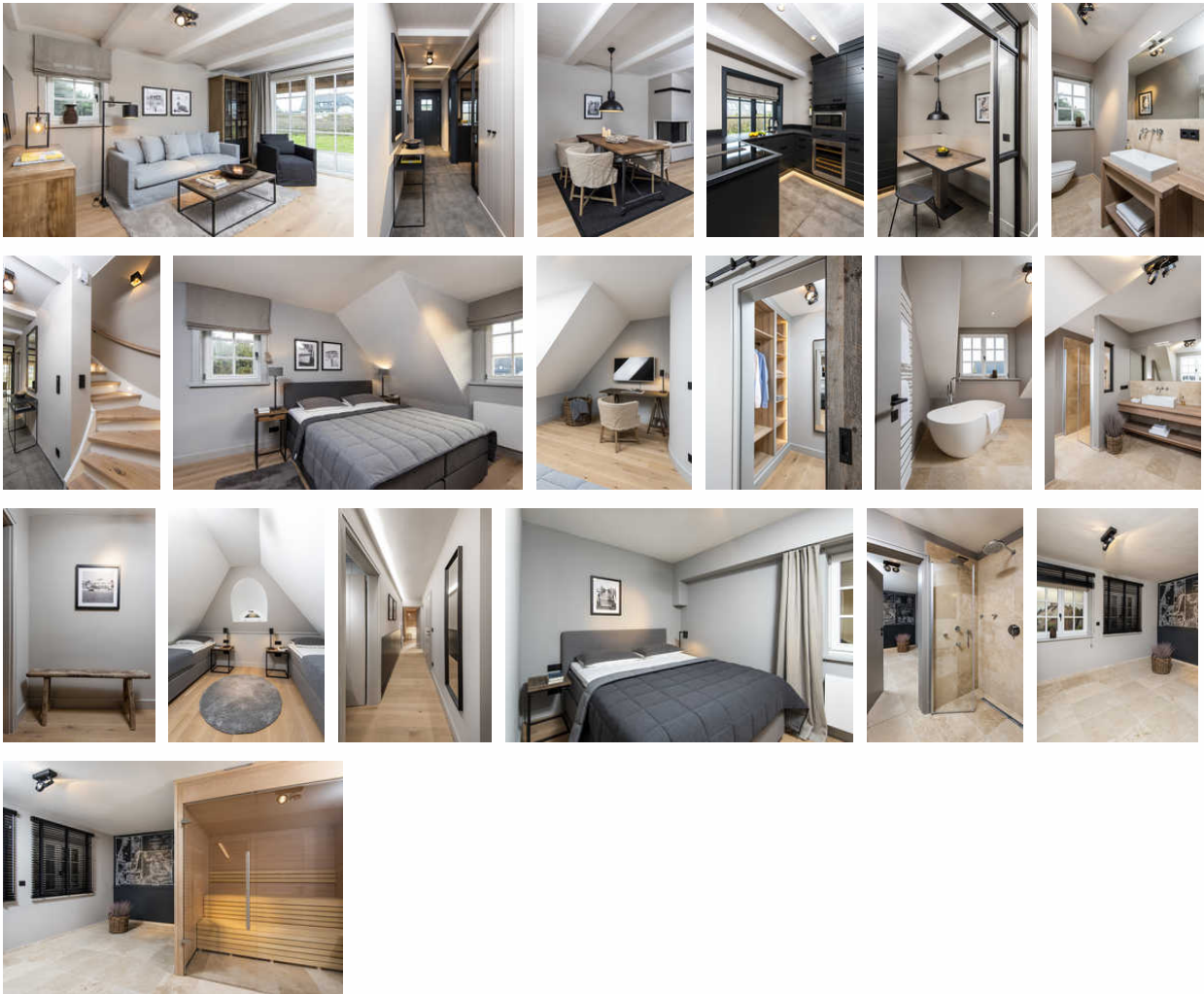
Treten Sie ein und staunen Sie über die moderne und dennoch gemütliche Küche, die komplett ausgestattet ist. Der Wohnraum mit TV, Kamin und Essplatz lädt zu geselligen und auch ruhigen Stunden ein; der Holzboden verbreitet in Kombination mit der Einrichtung ein wohliges Wohnklima. Die bodentiefen Fenster zur Südterrasse geben den Blick frei in den Garten und lassen das schöne Sylter Licht ins Haus. Auf der Terrasse hören Sie sogar das Meer rauschen. Selbstverständlich ist auch das Gäste-WC im EG mit Naturstein und hochwertigem Sanitär ausgestattet.

Im Obergeschoss verfügt der nach Süden gerichtete Masterbedroom über ein komfortables Boxspringbett, ein TV-Gerät, eine Schreibecke und eine komfortable begehbare Ankleide. Das Masterbathroom im OG ist neben der ebenerdige Dusche und dem etwas abgetrennten WC auch mit einer freistehenden Badewanne ausgestattet. Im Dachgeschoss liegt ein gemütliches kleines Zweibettzimmer, natürlich auch mit Holzboden, Boxspringbetten und TV.

Das ist noch nicht alles: im Untergeschoss ist ein weiteres Doppelzimmer mit Duschbad, welches vom Schlafzimmer als auch von dem angrenzenden Wellnessbereich genutzt werden kann. Die Sauna darf natürlich nicht fehlen. Genießen Sie die Ruhe nach dem Saunagang - und schauen nicht einfach in einen Kellerschacht wie bei den meisten Häusern, sondern auf einen mit Fototechnik besonders gestalteten Lichtschacht, der durch zuschaltbaren Tageslichteffekt und Holzboden hilft, die Seele baumeln zu lassen. Und wenn Sie gar keine optische Stimulation möchten - lassen Sie einfach die hochwertigen Holzjalousien herunter. Im Untergeschoss finden Sie noch Stauraum für Koffer und Diverses, ein Miele-Waschtrockner ist selbstverständlich auch vorhanden.

Sprachen: englisch

Strandhüüs 6



Ausstattung Zimmer

Größe: 150 qm

Belegung max.: 6

Anzahl Schlafzimmer: 3

WLAN: ja

Nichtraucher: ja

Waschmaschine: ja

Hinweise zu Haustieren

maximal 2 Hunde bis mittelgroß

Allgemein: allergikerger. (tierfrei), Doppelbett, E-Auto Ladestation, Einzelbett, familienfreundlich, Kamin, Meerblick, Nichtraucher, Nichtraucherhaus, radfreundlich, Sauna, Strandkorb (persönlich), Terrasse

Außenanlage: Garten zur Nutzung, Parkplatz, Strandkorb

Küche: separate Küche

Sanitär: Bad/WC, Badewanne, Dusche/WC, Gäste-WC, Haartrockner

Service: Bettwäsche, Handtücher, Tiere nicht erlaubt, Trockner, Waschmaschine

Technik: WLAN, Kabel/Sat, TV - Flachbild

Allgemeine Lageinformationen

Der Strand ist nur 2 Gehminuten vom Strandhüs entfernt;
ebenso sind die umliegenden Restaurants und Geschäfte von Wenningstedt
fußläufig zu erreichen. Die Seedüne ist eine verkehrsberuhigte Sackgasse im
Süden von Wenningstedt.

Entfernungen

Arzt: 1.3 km

Badestelle/Gewässer: 200 m

Bäcker: 1 km

Bahnhof: 3.6 km

Geldautomaten/Bank: 1 km

Bushaltestelle: 500 m

Flughafen: 3.3 km

Golfplatz: 2.8 km

Krankenhaus/Klinik: 1.2 km

Höhe über dem Meeresspiegel: 20 m

Radweg: 0 m

Strand: 200 m

Supermarkt: 1 km

Tourist-Information: 1 km

Zentrum: 1 km