

Landhotel Edersee

Hotel

Waldeck



Beschreibung

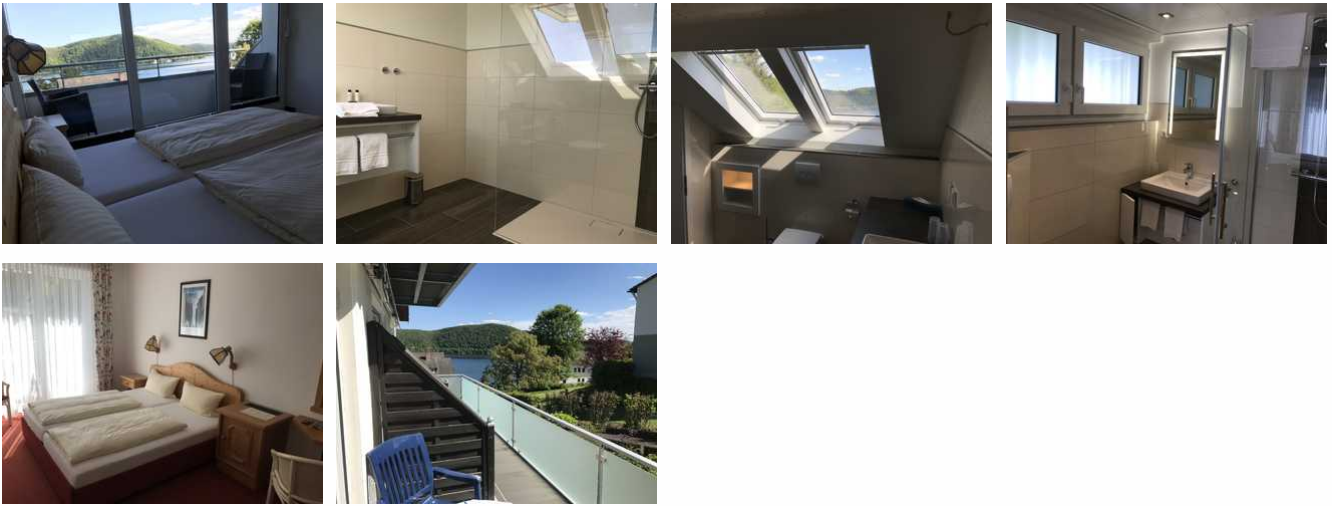
16 Gesamt-Betten (1 Einzelzimmer, 6 Doppelzimmer und 1 Dreibettzimmer)

Sehr geehrte Gäste,
wir möchten Sie gerne in unserem kleinen, familiär geführten Landhotel Edersee herzlich willkommen heißen. Hier, in der reizvollen Mittelgebirgslandschaft des Natur- und Nationalpark Kellerwald-Edersee, finden Sie die Ruhe, die Sie brauchen, um sich von Ihrem hektischen Alltag zu erholen. In unserem Haus eröffnen sich Ihnen viele Oasen der Entspannung. Ob Aufenthaltsraum, Frühstücksraum, Terrasse oder die Gartenanlage mit Naturteich; Sie können überall den traumhaften Blick auf den Edersee genießen. Lassen Sie sich bei unserem Schlemmerfrühstück verwöhnen und starten Sie gestärkt in einen ereignisreichen Tag. Eingebettet zwischen Edersee und Urwaldsteig ist unser Hotel der ideale Ausgangspunkt für Ihre Ausflüge zu Fuß, mit dem Rad, mit dem Schiff oder mit dem Auto. Gerne unterstützen wir Sie bei Ihrer Tagesplanung.

Das Frühstück ist in unseren Preisen enthalten.

Ihre Familie Andree

Doppelzimmer Klassik



Die Doppelzimmer sind Nichtraucherzimmer, mit Teppichboden ausgestattet und verfügen teilweise über einen Balkon oder Seeblick.

Ausstattung Zimmer

Größe: 17 qm

Belegung max.: 2

Anzahl Schlafzimmer: 1

WLAN: ja

TV: ja

Nichtraucher: ja

Hinweise zu Haustieren

Haustiere nicht erlaubt

Allgemein: Aufenthaltsraum, Balkon, Doppelbett, Nichtraucher, Nichtraucherhaus, radfreundlich, Teppichboden, wanderfreundlich, Wintergarten

Außenanlage: Bootssteg, Garten zur Nutzung, Parkplatz, Sitzecke im Garten

Essen & Trinken: Frühstück möglich

Freizeit: Boot/Verleih, Golf, Sauna, Solarium

Sanitär: Dusche/WC

Service: Bettwäsche, Frühstücksservice, Handtücher, Internet im öff. Bereich, Wäscheservice

Technik: WLAN, TV

Doppelzimmer Standard



Die Doppelzimmer sind Nichtraucherzimmer, mit Teppichboden ausgestattet und verfügen über einen Balkon oder Seeblick.

Ausstattung Zimmer

Größe: 15 qm

Belegung max.: 2

Anzahl Schlafzimmer: 1

WLAN: ja

Nichtraucher: ja

Hinweise zu Haustieren

Haustiere nicht erlaubt

Allgemein: Aufenthaltsraum, Balkon, Doppelbett, Nichtraucher, Nichtraucherhaus, radfreundlich, Teppichboden, wanderfreundlich, Wintergarten

Außenanlage: Bootssteg, Garten zur Nutzung, Parkplatz, Sitzecke im Garten

Essen & Trinken: Frühstück möglich

Freizeit: Boot/Verleih, Golf, Sauna, Solarium

Sanitär: Dusche/WC, Haartrockner

Service: Bettwäsche, Frühstücksservice, Handtücher, Internet im öff. Bereich, Tiere nicht erlaubt, Wäscheservice

Technik: WLAN, Kabel/Sat, TV - Flachbild

Drei-Bett-Zimmer



Nichtraucherzimmer mit Teppichboden

Ausstattung Zimmer

Größe: 18 qm

Belegung max.: 3

Anzahl Schlafzimmer: 1

WLAN: ja

Nichtraucher: ja

Hinweise zu Haustieren

Haustiere nicht erlaubt

Allgemein: Aufenthaltsraum, Balkon, Doppelbett, Einzelbett, Nichtraucher, Nichtraucherhaus, radfreundlich, wanderfreundlich, Wintergarten

Außenanlage: Bootssteg, Garten zur Nutzung, Parkplatz, Sitzecke im Garten

Essen & Trinken: Frühstück möglich

Freizeit: Boot/Verleih, Golf, Sauna, Solarium

Sanitär: Dusche/WC

Service: Internet im öff. Bereich, Mini-Bar, Tiere nicht erlaubt, Wäscheservice

Technik: WLAN, Kabel/Sat, TV - Flachbild

Einzelzimmer



Nichtraucherzimmer mit Teppichboden!

Ausstattung Zimmer

Größe: 13 qm

Belegung max.: 1

Anzahl Schlafzimmer: 1

WLAN: ja

Nichtraucher: ja

Hinweise zu Haustieren

Haustiere nicht erlaubt

Allgemein: Aufenthaltsraum, französisches Bett, Nichtraucher, Nichtraucherhaus, radfreundlich, Teppichboden, wanderfreundlich, Wintergarten

Außenanlage: Bootssteg, Garten zur Nutzung, Parkplatz, Sitzecke im Garten

Essen & Trinken: Frühstück möglich

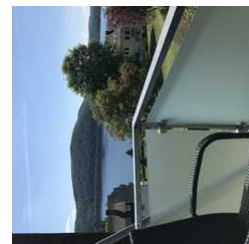
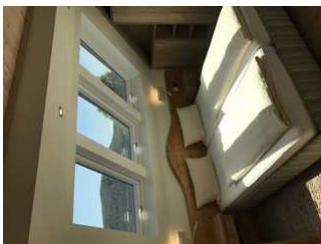
Freizeit: Boot/Verleih, Golf, Sauna, Solarium

Sanitär: Dusche/WC

Service: Internet im öff. Bereich, Mini-Bar, Tiere nicht erlaubt, Wäscheservice

Technik: WLAN, Kabel/Sat, TV - Flachbild

Panorama Doppelzimmer



Die Doppelzimmer sind Nichtraucherzimmer, mit Teppichboden ausgestattet und verfügen teilweise über einen Balkon oder Seeblick.

Ausstattung Zimmer

Größe: 15 qm

Belegung max.: 2

WLAN: ja

Nichtraucher: ja

Hinweise zu Haustieren

Haustiere nicht erlaubt

Allgemein: Aufenthaltsraum, Balkon, Doppelbett, Nichtraucher, Nichtraucherhaus, radfreundlich, Seeblick, Teppichboden,

wanderfreundlich, Wintergarten

Außenanlage: Bootssteg, Garten zur Nutzung, Parkplatz, Sitzecke im Garten

Essen & Trinken: Frühstück möglich

Freizeit: Boot/Verleih, Golf, Sauna, Solarium

Sanitär: Dusche/WC

Service: Bettwäsche, Frühstücksservice, Handtücher, Internet im öff. Bereich, Tiere nicht erlaubt, Wäscheservice

Technik: WLAN, Kabel/Sat, TV - Flachbild

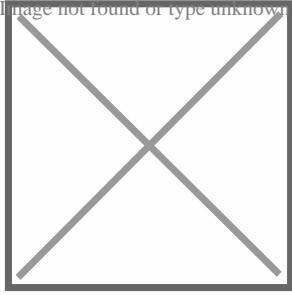
So haben Gäste nach ihrem Aufenthalt bewertet

5 von max. 6 Punkten bei 1 Bewertung

Punkte	1	2	3	4	5	6
Ausstattung Zimmer/Fewo	●	●	●	●		
Sauberkeit	●	●	●	●	●	
Service & Freundlichkeit	●	●	●	●	●	●
Lage der Unterkunft (wie beschrieben)	●	●	●	●	●	●
Beschreibung entsprach der Unterkunft	●	●	●	●	●	
Preis-Leistung	●	●	●	●	●	
Empfehlenswert	●	●	●	●	●	

Allgemeine Lageinformationen

Sehr ruhige Lage direkt am Waldrand. Da unser Haus in einer Sackgasse liegt herrscht kein Durchgangsverkehr. Der Urwaldsteig führt fast direkt am Hotel vorbei. In nur geringer Entfernung erreichen Sie: Uferpromenade, Standbad, Wassersportmöglichkeiten, Radweg, Schiffsanleger und die Bergbahn zum Schloß Waldeck. Blick auf See und Schloss!



Entfernungen

Autobahn: 22 km

Badestelle/Gewässer: 200 m

Bäcker: 1.5 km

Bahnhof: 12 km

Geldautomaten/Bank: 1.5 km

Bushaltestelle: 500 m

Flughafen: 80 km

Golfplatz: 1.5 km

Krankenhaus/Klinik: 12 km

Höhe über dem Meeresspiegel: 250 m

Radweg: 200 m

Skigebiet: 40 km

Bergbahn/Seilbahn: 500 m

Strand: 200 m

Supermarkt: 1.5 km

Tourist-Information: 1.5 km

Wanderweg: 10 m

Zentrum: 1.5 km

Objekt ID: 99233