

# Ferienhaus Karin Tassius

1 F ★★★★★

Ferienwohnung - Ferienhaus

Vöhl



## Beschreibung

1 Ferienhaus; 4 Gesamtbetten

Es erwarten Sie modernste Standards. Das hochwertig ausgestattete Bad, die Küche und zwei Schlafzimmer mit Boxspringbetten bieten Platz für bis zu 4 Personen. Das Herzstück ist der großzügige Wohn-/Essbereich mit einer gemütlichen Couch, Flachbild-TV und WLAN. Eine Reitanlage in unmittelbarer Nähe bietet Platz für Gastpferde, Jäger kommen im eigenen Revier auf ihre Kosten.

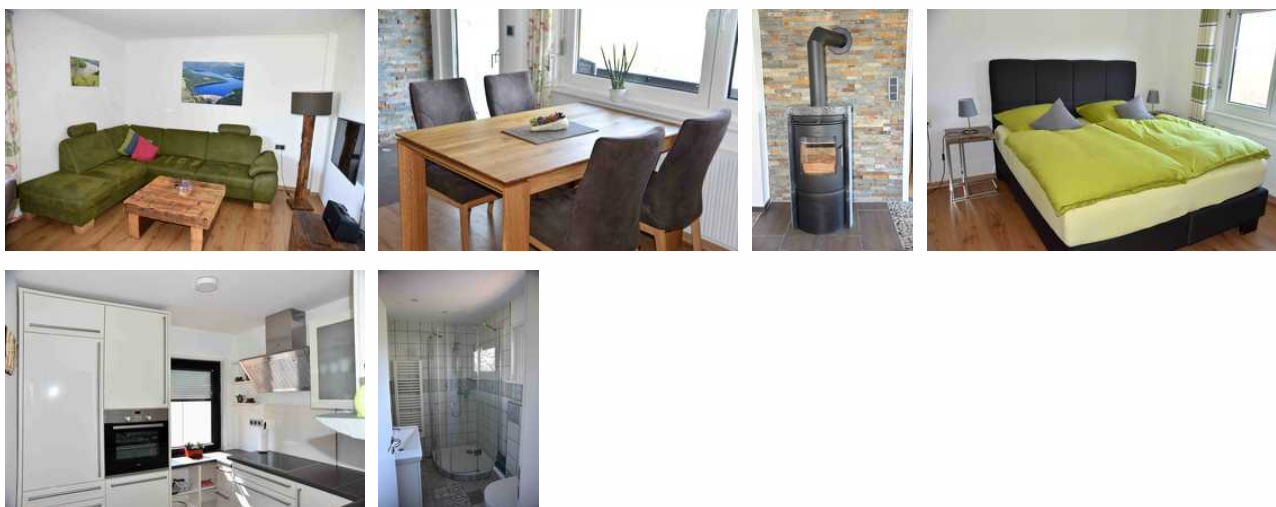
Letzte Renovierung: 2018

Sprachen: englisch, deutsch

## Qualitätssiegel

# Ferienhaus Karin Tassius

F ★★★★★



Die beiden Schlafräume sind mit Boxspringbetten ausgestattet und die modern eingerichtete Küche bietet alle entsprechenden

Möglichkeiten. Das neue Bad verfügt über Dusche und WC.

Im großen Wohnraum befinden sich Sat TV, eine gemütliche Sitzecke und ein Essbereich. WLAN steht in der kompletten Wohnung kostenfrei zur Verfügung. Vom Essbereich aus gelangt man auf den Südbalkon, am Eingang der Wohnung kann man den großzügigen Freisitz mit einem Webergrill nutzen.

## Ausstattung Zimmer

Größe: 80 qm

Belegung max.: 4

Anzahl Schlafzimmer: 2

Tiere willkommen: ja

WLAN: ja

Nichtraucher: ja

### Hinweise zu Haustieren

- Maximal ein Hund oder eine Katze.
- Das Haustier ist kostenpflichtig und im Buchungsvorgang unter den zubuchbaren Leistungen anzugeben!
- Hunde sind auf dem Grundstück anzuleinen!

**Allgemein:** Balkon, Doppelbett, Fahrradraum abschließbar, familienfreundlich, Heizung, Insektenschutz/Gaze, Kamin, Nichtraucher, Nichtraucherhaus, radfreundlich, Terrasse, wanderfreundlich

**Außenanlage:** Garten zur Nutzung, Parkplatz, Sitzecke im Garten

**Essen & Trinken:** Grillmöglichkeit

**Küche:** Backofen, Gefriermöglichkeit, Kühlschrank, Mikrowelle, separate Küche, Spülmaschine

**Sanitär:** Dusche/WC, Haartrockner

**Service:** Bettwäsche, Handtücher, Internet im öff. Bereich, Safe, Tiere willkommen

**Technik:** WLAN, Kabel/Sat, TV - Flachbild

## So haben Gäste nach ihrem Aufenthalt bewertet

5 von max. 6 Punkten bei 4 Bewertungen insgesamt

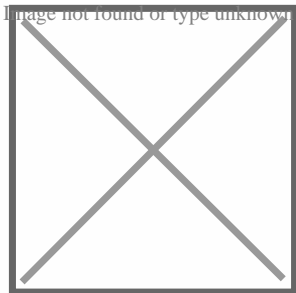
Punkte	1	2	3	4	5	6
Ausstattung Zimmer/Fewo	●	●	●	●	●	●
Sauberkeit	●	●	●	●	●	●
Service & Freundlichkeit	●	●	●	●	●	●

Punkte	1	2	3	4	5	6
Lage der Unterkunft (wie beschrieben)	●	●	●	●	●	●
Beschreibung entsprach der Unterkunft	●	●	●	●	●	●
Preis-Leistung	●	●	●	●	●	
Empfehlenswert	●	●	●	●	●	●

## Allgemeine Lageinformationen

Der Ort Vöhl bietet sehr gute Einkaufsmöglichkeiten mit einem gut sortierten Edeka-Markt, einer Metzgerei, Apotheke, Arzt und Zahnarzt sowie Sparkassenfiliale und Gemeindeverwaltung. Das örtliche Freibad ist in den Sommermonaten geöffnet. Eine fußläufig erreichbare Physiotherapiepraxis bietet Massagen an. In Vöhl selbst sowie in den angrenzenden Orten gibt es mehrere empfehlenswerte Lokale und Restaurants. Die Kreisstadt Korbach ist nur circa zwölf Kilometer entfernt. Freizeitaktivitäten wie Kino, Bowling, Hallenbad und ein Indoor-Kinderspielplatz können dort besucht werden. Der Edersee selbst ist zu Fuß in etwa 30 Minuten und mit dem Auto über verschiedene Strecken in wenigen Minuten zu erreichen.

Es lohnt sich aber auch den etwas weiter entfernten Wildpark, die nahegelegene Sommerrodelbahn, den Baumkronenpfad oder den Nationalpark und das dazugehörige Nationalpark-Zentrum zu besuchen.



## Entfernungen

Arzt: 500 m	Autobahn: 40 km	Badestelle/Gewässer: 2.5 km	Bäcker: 1 km
Bahnhof: 4 km	Geldautomaten/Bank: 500 m	Bushaltestelle: 500 m	Golfplatz: 16 km
Krankenhaus/Klinik: 14 km	Höhe über dem Meeresspiegel: 350 m	(Kur-)Park/Wald: 100 m	Radweg: 300 m
Restaurant: 1 km	Schwimm-/Spaßbad: 1 km	Supermarkt: 1 km	Tourist-Information: 1 km
Wanderweg: 100 m	Zentrum: 1 km		