

Ferienhaus 'Blockhaus', Kontaktloser Aufenthalt

Ferienhaus

Edertal-Anraff



Beschreibung

Wichtig:

Während der Coronazeit gibt es Kontaktbeschränkungen. Wahrscheinlich können ab Ostern wieder Buchungen möglich sein. Bitte nehmen Sie vor Buchung unbedingt erst Kontakt mit uns auf.

Massives Holzhaus – Blockbohlenhaus, Ferienhaus „Blockhaus“ im Edertal

Mit unserem Blockbohlenhaus bieten wir etwas Außergewöhnliches für große Familientreffen oder größere Gruppen. Wir bieten das Ferienhaus ab einer Belegung von 5 Personen und einer Mindestmietdauer von 3 Tagen an. Für größere Gruppen bieten wir das Haus auch für 2 Nächte an. Der Mietpreis richtet sich nach der Personenzahl. Es ist ein Nichtraucherhaus und Tiere sind leider nicht erlaubt. Bitte nehmen Sie vor Buchung erst Kontakt über unsere andere Homepage mit uns auf.

Das massive Holzhaus ist ein ehemaliges Restaurant und bietet außergewöhnlich viel Platz für 12-14 Personen. Durch unsere beiden anderen Ferienobjekte (Ferienhaus 'Weitblick' und Ferienwohnung 'Bergblick') auf demselben Grundstück können wir insgesamt 20 Personen aufnehmen, die sich im Ferienhaus 'Blockhaus' großzügig gemeinsam aufhalten können.

Auf insgesamt 220 m² + 30 m² Sanitärräume hat das ebenerdige Blockhaus:

- 1 Schlafzimmer mit angrenzendem Bad;
- 3 weitere Schlafzimmer mit unterschiedlichen Größen, die z.T. als Familienzimmer, z.T. als Kinderzimmer genutzt werden können;
- 1 Wohn-/Schlafzimmer.
- Einen riesigen Wohnbereich von über 60 m²
- 1 Küche
- Sanitäranlagen
- Terrasse, Garten, Parkplatz

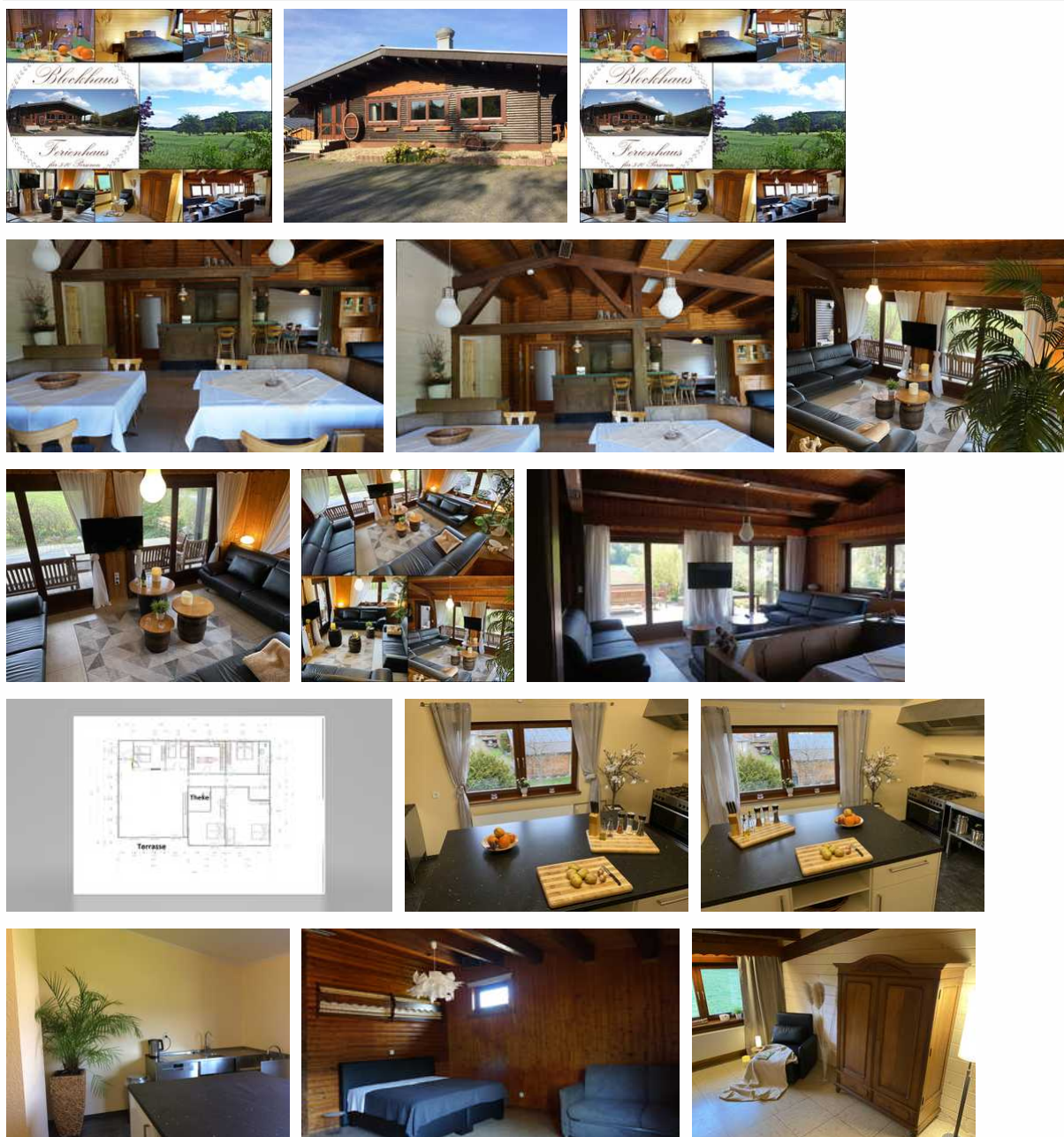
Als besonderen Clou haben wir die ursprüngliche Theke im Raum gelassen, wo man gesellig verweilen kann. In der ursprünglichen Restaurantküche hat man viel Platz, um auch einmal schön gemeinsam zu kochen. Dort befindet sich eine riesige Kücheninsel. Im Untergeschoss befinden sich noch 2 Sanitärräume mit 30 m², mit drei Toiletten, Urinal und 2 Duschen.

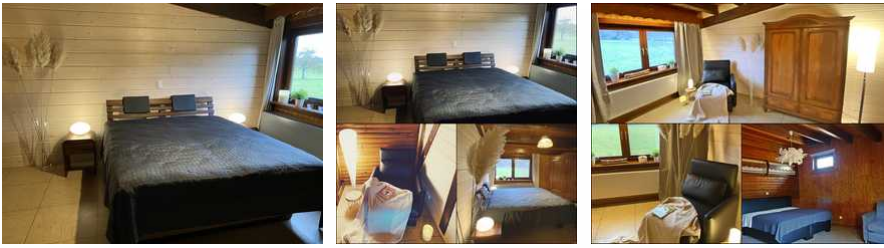
Von der teilweise überdachten Terrasse hat man einen unverbauten Blick über Wiesen und Wälder. Parken können jede Menge Autos direkt am Objekt.

Letzte Renovierung: 2018

Sprachen: englisch, italienisch, französisch, deutsch

Blockhaus





Ausstattung Zimmer

Größe: 250 qm

Belegung max.: 10

Anzahl Schlafzimmer: 5

WLAN: ja

Nichtraucher: ja

Spülmaschine: ja

Hinweise zu Haustieren

Haustiere nicht erlaubt

Allgemein: allergikerfreundlich, allergikerger. (tierfrei), Aufenthaltsraum, behindertenfreundlich(Kat.), behindertenfreundlich(Obj.), Doppelbett, ebenerdig, Einzelbett, Fahrradraum abschließbar, familienfreundlich, Heizung, Hochstuhl, Insektenschutz/Gaze, Nichtraucher, Nichtraucherhaus, Panoramablick, radfreundlich, Reise-/Kinderbett, rollstuhlgeeignet, Schlafsofa, separates Grundstück, Terrasse, wanderfreundlich

Außenanlage: Fahrradunterstellmöglichkeit, Parkplatz, Sitzecke im Garten

Essen & Trinken: Grillmöglichkeit

Küche: Backofen, Gefriermöglichkeit, Kühlschrank, Mikrowelle, separate Küche, Spülmaschine

Sanitär: Dusche/WC, Haartrockner, WC-Toilette, zusätzliches Bad

Service: Bettwäsche, Handtücher, Tiere nicht erlaubt

Technik: WLAN, Kabel/Sat, TV - Flachbild

Allgemeine Lageinformationen



Entfernungen

Autobahn: 10 km

Badestelle/Gewässer: 12 km

Bahnhof: 5 km

Geldautomaten/Bank: 5 km

Golfplatz: 7 km

Krankenhaus/Klinik: 5 km

Höhe über dem Meeresspiegel: 200 m

(Kur-)Park/Wald: 1 km

Radweg: 1 km

Restaurant: 100 m

Schwimm-/Spaßbad: 5 km

Bergbahn/Seilbahn: 12 km

Supermarkt: 2 km

Tourist-Information: 7 km

Zentrum: 500 m

Objekt ID: 81636