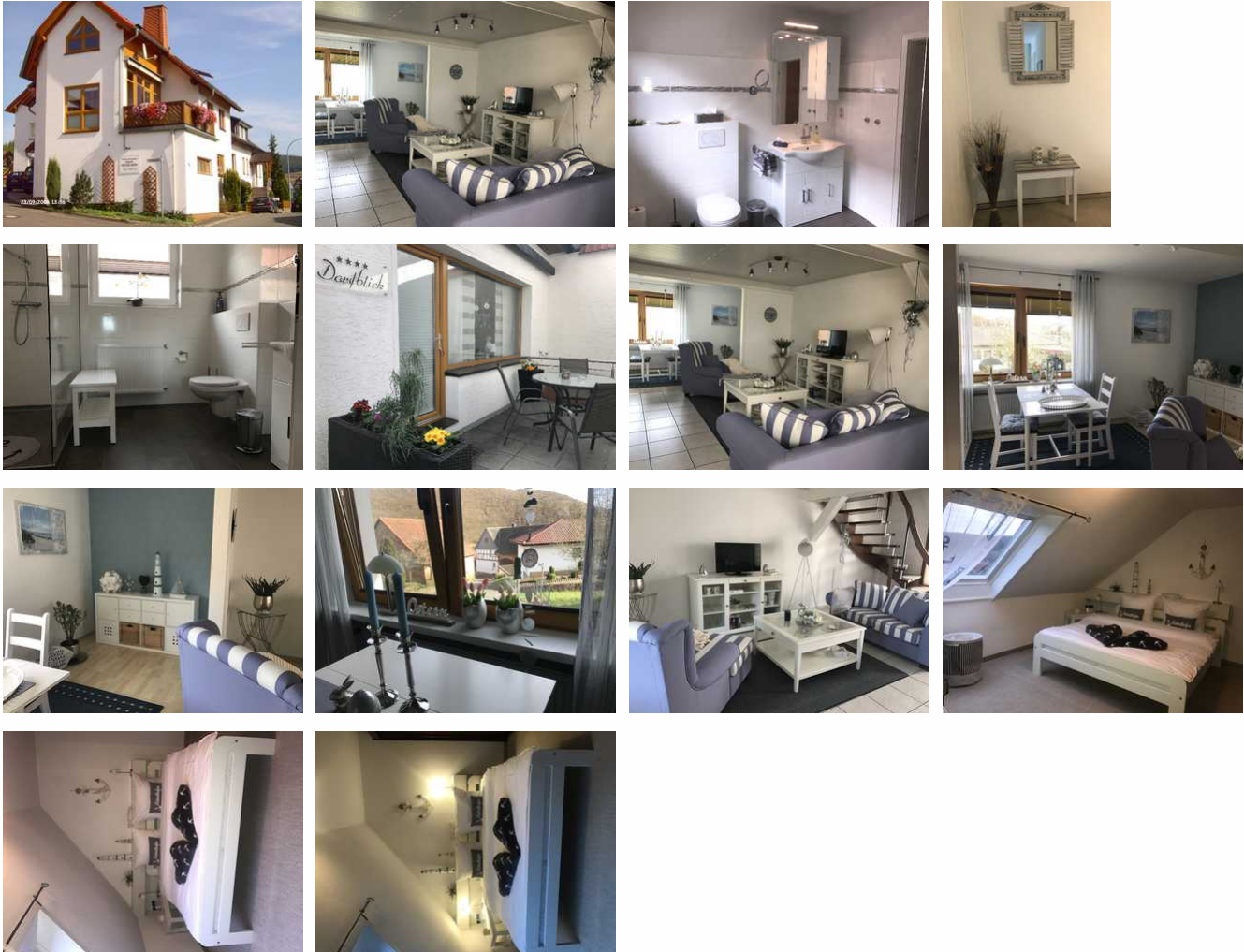


# Ferienwohnung Dorfblick

1 F 

Ferienwohnung - Apartment

Waldeck - Nieder - Werbe



## Beschreibung

2 Gesamt-Betten (1 Ferienwohnung)

Diese Ferienwohnung mit einer Größe von ca. 68 qm ist für 2 Personen ausgelegt. Die Wohnung hat einen separaten Ausgang zum weitläufigen Garten, der auch als Liegewiese genutzt werden kann. Dort befindet sich auch unsere Grillhütte für gemütliche Stunden. Für jede Wohnung ist auf dem Gelände ein Parkplatz vorhanden. Bettwäsche und Handtücher werden gestellt. Im Frühjahr 2020 wurde die Wohnung grundlegend saniert, dabei wurde der Wohnbereich neu gestaltet. Diese Wohnung ist für Kleinkinder nicht geeignet!

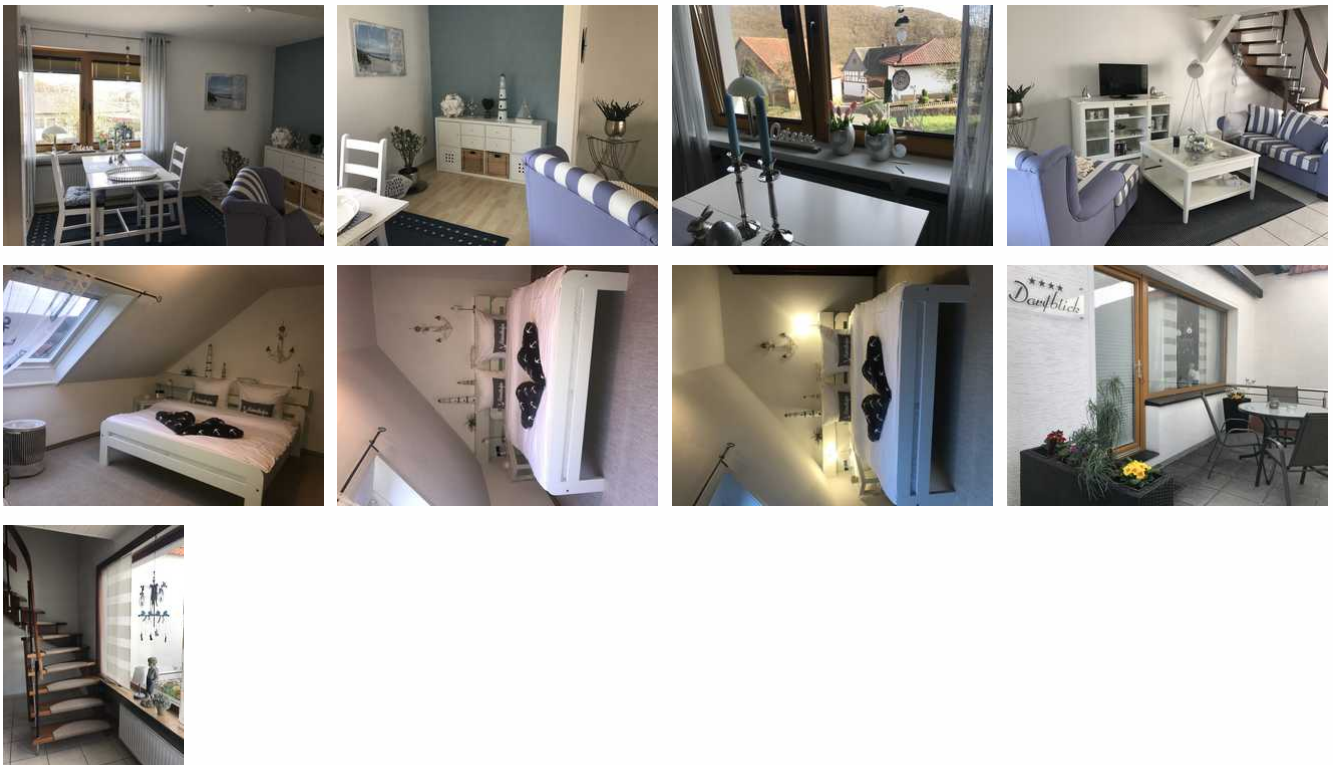
Letzte Renovierung: 2020

# MeineCard <sup>PLUS</sup> MeineCard mobil



## Ferienwohnung Dorfblick

F ★★★★★



## Ausstattung Zimmer

Größe: 68 qm

Belegung max.: 2

Anzahl Schlafzimmer: 1

WLAN: ja  
Nichtraucher: ja  
Spülmaschine: ja

## Hinweise zu Haustieren

Haustiere nicht erlaubt

**Allgemein:** allergikerfreundlich, allergikerger. (tierfrei), Doppelbett, Einzelbett, Fahrradraum abschließbar, familienfreundlich, MeineCard+, Nichtraucher, Nichtraucherhaus, radfreundlich, Terrasse, wanderfreundlich

**Außenanlage:** Fahrradunterstellmöglichkeit, Garten zur Nutzung, Parkplatz, Sitzecke im Garten

**Küche:** Backofen, Gefriermöglichkeit, Kühlschrank, Mikrowelle, Spülmaschine

**Sanitär:** Bad/WC, Dusche

**Service:** Bettwäsche, Brötchenservice, Brötchenservice, EC-Karten, Handtücher, Safe, Tiere nicht erlaubt

**Technik:** WLAN, Kabel/Sat, TV - Flachbild

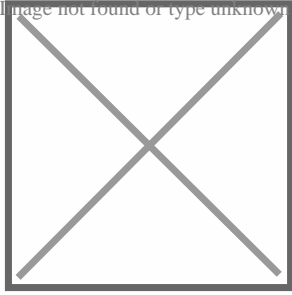
## So haben Gäste nach ihrem Aufenthalt bewertet

5 von max. 6 Punkten bei 3 Bewertungen insgesamt

Punkte	1	2	3	4	5	6
Ausstattung Zimmer/Fewo	●	●	●	●	●	●
Sauberkeit	●	●	●	●	●	●
Service & Freundlichkeit	●	●	●	●	●	●
Lage der Unterkunft (wie beschrieben)	●	●	●	●	●	●
Beschreibung entsprach der Unterkunft	●	●	●	●	●	●
Preis-Leistung	●	●	●	●	●	
Empfehlenswert	●	●	●	●	●	●

## Allgemeine Lageinformationen

Ruhige Ortsrandlage  
400 m zur Sommerrodelbahn Edersee  
Einkaufsmärkte in 4 - 5 km Entfernung



## Entfernungen

---

Autobahn: 23 km

Badestelle/Gewässer: 700 m

Bahnhof: 21 km

Geldautomaten/Bank: 5 km

Bushaltestelle: 100 m

Golfplatz: 8 km

Krankenhaus/Klinik: 21 km

Bergbahn/Seilbahn: 5 km

Supermarkt: 5 km

Tourist-Information: 4.5 km

Wanderweg: 400 m

Objekt ID: 70135